

# НА СУШЕ И В ВОДЕ



# ПРЕСМЫКАЮЩИЕСЯ



# ЗМЕИ



**анаконда**



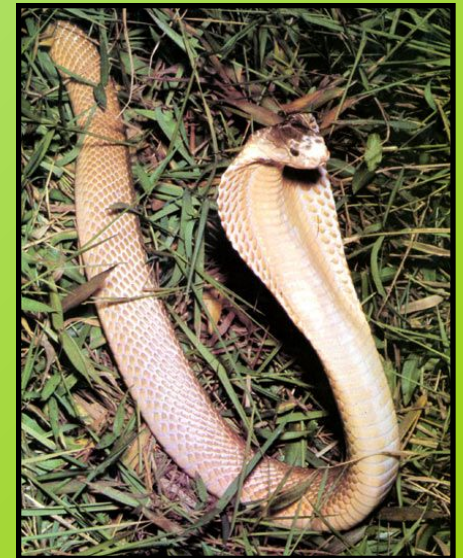
**гремучая змея**



**удава**



**гадюка**



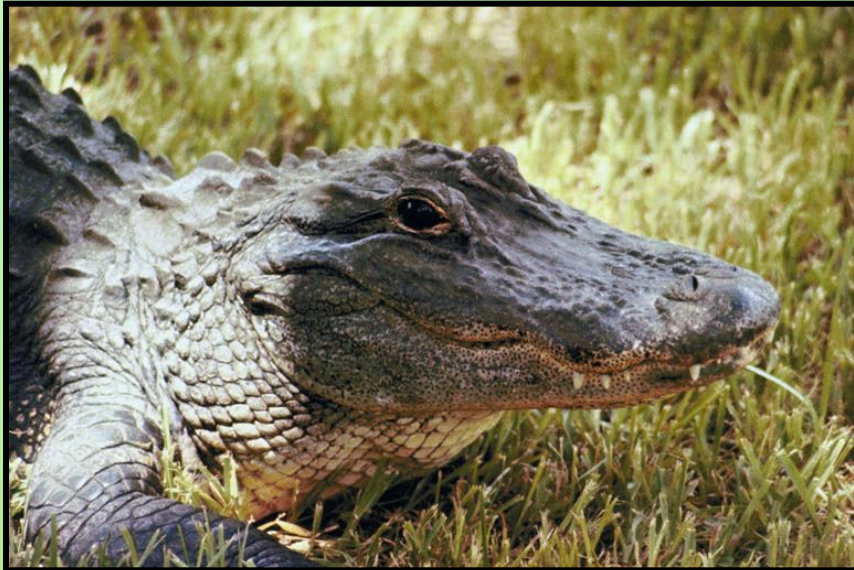
**кобра**



# ЧЕРЕПАХИ



# КРОКОДИЛЫ





**ГАВИАЛ**

# ЯЩЕРИЦЫ



**варан**



**игуана**



**хамелеон**



**веретеница**



# Существенные признаки пресмыкающихся

- Ползают по земле, «пресмыкаются»
- Тело покрыто роговыми чешуйками
- Развиваются из яиц
- Дышат лёгкими

# ЗЕМНОВОДНЫЕ



**жаба**



**лягушка**



**тритон**



**саламандра**

# ЛЯГУШКИ





**ЖАБА СЕРАЯ**



**ТРИТОН**



**САЛАМАНДРА**

# Существенные признаки земноводных

- Обитают в воде и во влажных тенистых местах
- Кожа лишена защитного покрова
- Дышат лёгкими и кожей
- Развиваются из икринок

# Древние пресмыкающиеся- динозавры



брахиозавр



целофизис



птеродактиль



раптор



тираннозавр



цератопс



стегозавр



плезиозавр



паразауролоф



# Древние земноводные – исполинские саламандры

