

**ХВАЛИНСКИЙ**

**НАЦИОНАЛЬНЫЙ**

**ЗАПОВЕДНИК**

# Охраняемые земли

- **Заповедник**
- **Заказник**
- **Национальный парк**

# Национальный Хвалынский парк











Открыт 19 апреля 1994 года

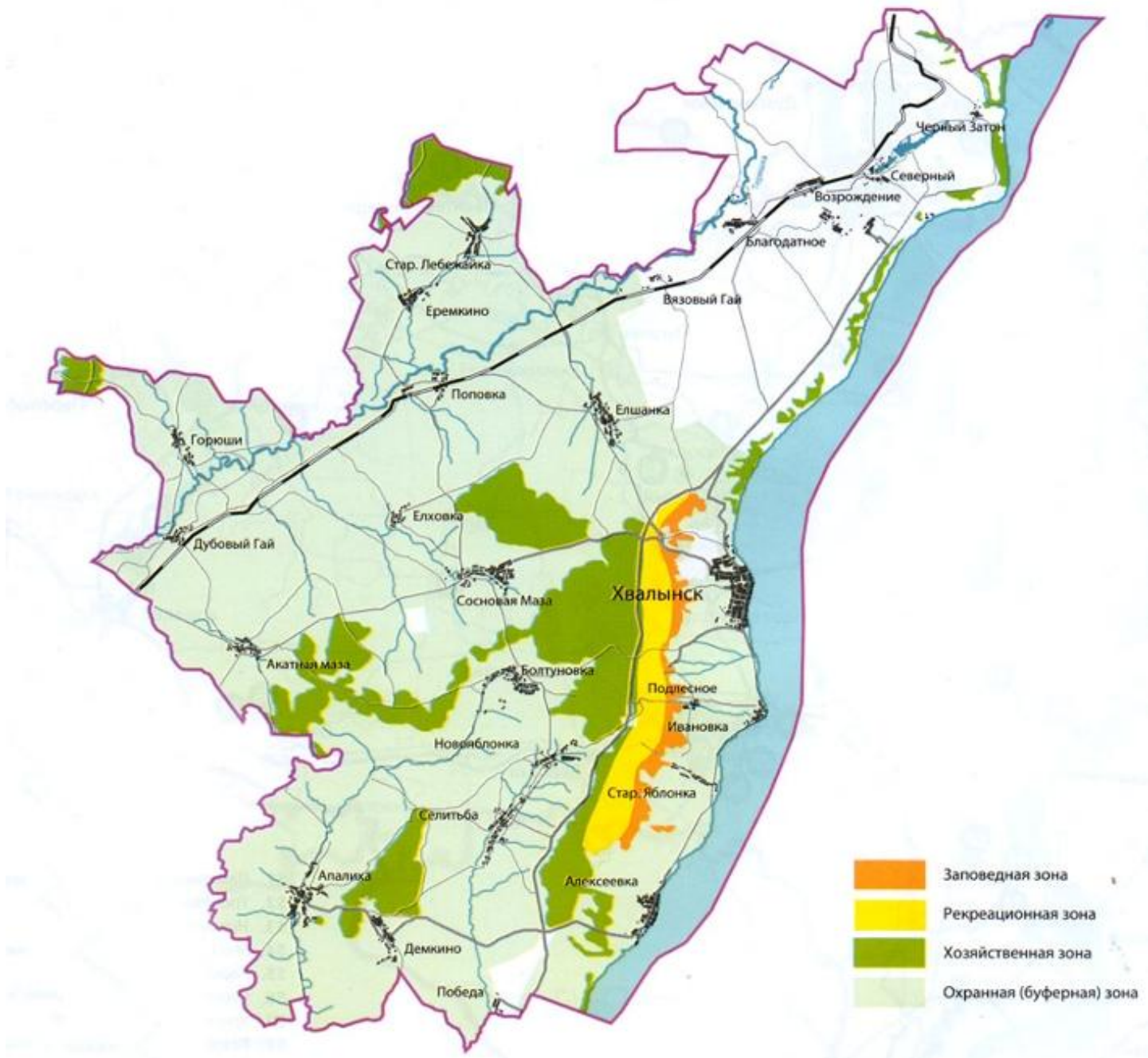
## **ХВАЛЫНСК**

- \* Площадь 23 000 га**
- \* 200-369 метров над уровнем моря;**
- Глубина Волги – 22,5 метра, течение медленное;**
- Три зоны: заповедная**
  - рекреационная**

# **Задачи создания парка:**

- 1. Сохранение объектов растительного, животного мира, неживой природы и памятников культуры.**
- 2. Создание условий для туризма.**
- 3. Воскресение и развитие**









ОХРАННАЯ ЗОНА  
НАЦИОНАЛЬНОГО ПАРКА  
ХВАЛЫНСКИЙ



# Символ парка

НАЦИОНАЛЬНЫЙ ПАРК



ХВАЛЫНСКИЙ



# Три природных памятника: гора Беленькая





# Меловые горы





# Меловые горы







# Меловые горы



# Усадьба Воронцова-Дашкова



# Воронцов-Дашков





# Усадьба Воронцовых-Дашковых



# Хвалынские родники





# Около 300 родников





# Экскурсии можно совершать по тропам





# По тропе «Родник Святой»



# Святые источники





# Крыса выхухоль – житель родниковых прудов.

Её предки жили в эпоху мамонтов.



# Тропа «Заповедный край»

Тропа  
знакомит  
с флорой  
и фауной  
парка



Сосны меловые



# Тропа «Заповедный край»



На территории парка  
растёт

973 вида высших  
растений;

48 видов  
лишайников.

Берёзовые рощи



# Тропа «Заповедный край»



Берёзовые рощи. Стволы деревьев изогнуты под напором постоянных ветров

# Тропа «Заповедный край»

Сосны меловые





# Тропа «Заповедный край»



Хвоинки у сосны  
меловой разновеликие

# Тропа «Заповедный край»





# Тропа «Заповедный край»



Пион тонколистый



Пыльцеголовник  
красный

# Тропа «Заповедный край»





# Тропа «Заповедный край»



# Тропа «Заповедный край»



Фауна  
насчитывает:

более 5000 видов  
насекомых;

6 видов амфибий;

8 видов рептилий;

168 видов  
гнездящихся птиц;

38+6 видов  
млекопитающих.

Более 100 видов  
животных являются  
редкими и  
охраняемыми.



# Тропа «Заповедный край»



# Пещера монаха



На тропе  
знакомятся с  
историческим  
развитием  
города, жизнью  
монахов



# Пещера монаха



При  
посещении  
пещеры  
происходит  
исполнение  
желаний,  
исцеление  
от болезней



Тропы:  
Грибных  
туманов,  
Лесные  
фантазии,  
Яблоневый  
сад,  
Михайлевские  
рассветы.



# Вольерное хозяйство «Теремок»



Верблюжонка можно покормить с рук

# Вольерное хозяйство «Теремок»



Пятнистый олень



# Вольерное хозяйство «Теремок»



# Вольерное хозяйство «Теремок»



Лиса



# Вольерное хозяйство «Теремок»



Волк

# Вольерное хозяйство «Теремок»



Кабан



# Вольерное хозяйство «Теремок»



Коза

# Вольерное хозяйство «Теремок»



Барсук



# Вольерное хозяйство «Теремок»



Орёл-могильник

# Вольерное хозяйство «Теремок»



Фазан серебристый



# Хозяйственная деятельность



В питомнике парка  
выращивают саженцы  
многих деревьев и  
распространяют их по  
стране.

# Юные экологи в парке



Среди юных экологов на территории парка организуют конкурсы, различные выставки.



# Изготовление скворечников



# Уборка мусора





# Саратовская Швейцария



С 2005 года на высоте 379 метров над уровнем моря действует горнолыжный курорт с красочными зимними пейзажами и чистым воздухом

# Растения парка



Волчник  
смертельный







Воронец



Грушанка



# Лён жёлтый







Страусник



# Животные парка



Косуля





Бобр речной







Вухоль



# Сурок



Сокол балобан







Белохвост





**Могильник**



# Жук-олень



# Жук-носорог





# Бабочка бражник дубовый

