



Окружающий мир .





*Про себя самого.*

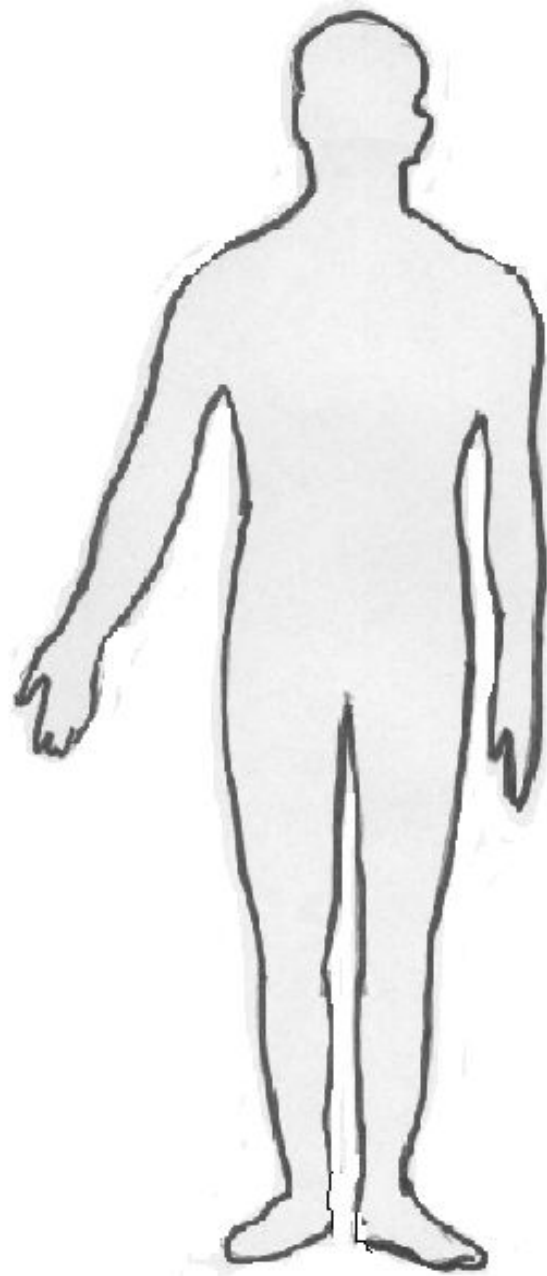




У

УЗНАИ И НАЗОВИ



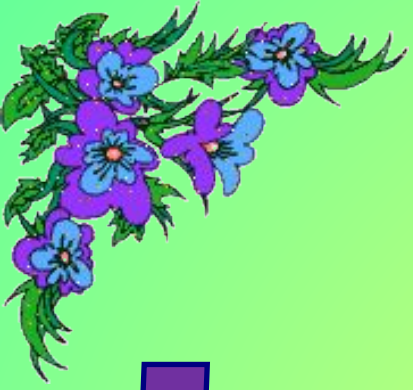






Вывод: Строение бывает внешнее и внутреннее





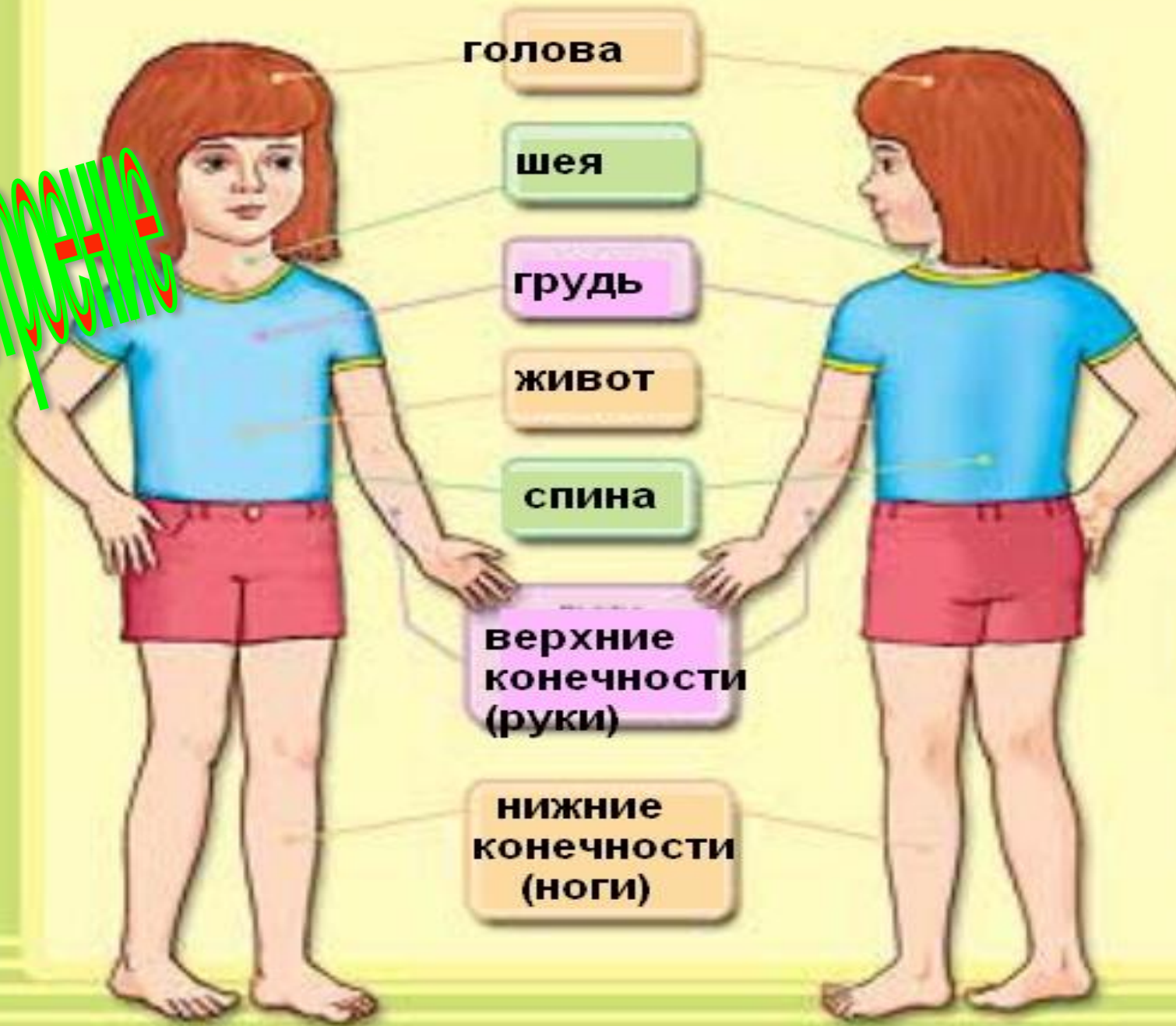
# Тема: Строение тела человека.







**ВНЕШНЯЯ СТРОИТЕЛЬСТВО**



# внутреннее строение

лёгкое

сердце

печень

желудок

тонкий  
кишечник

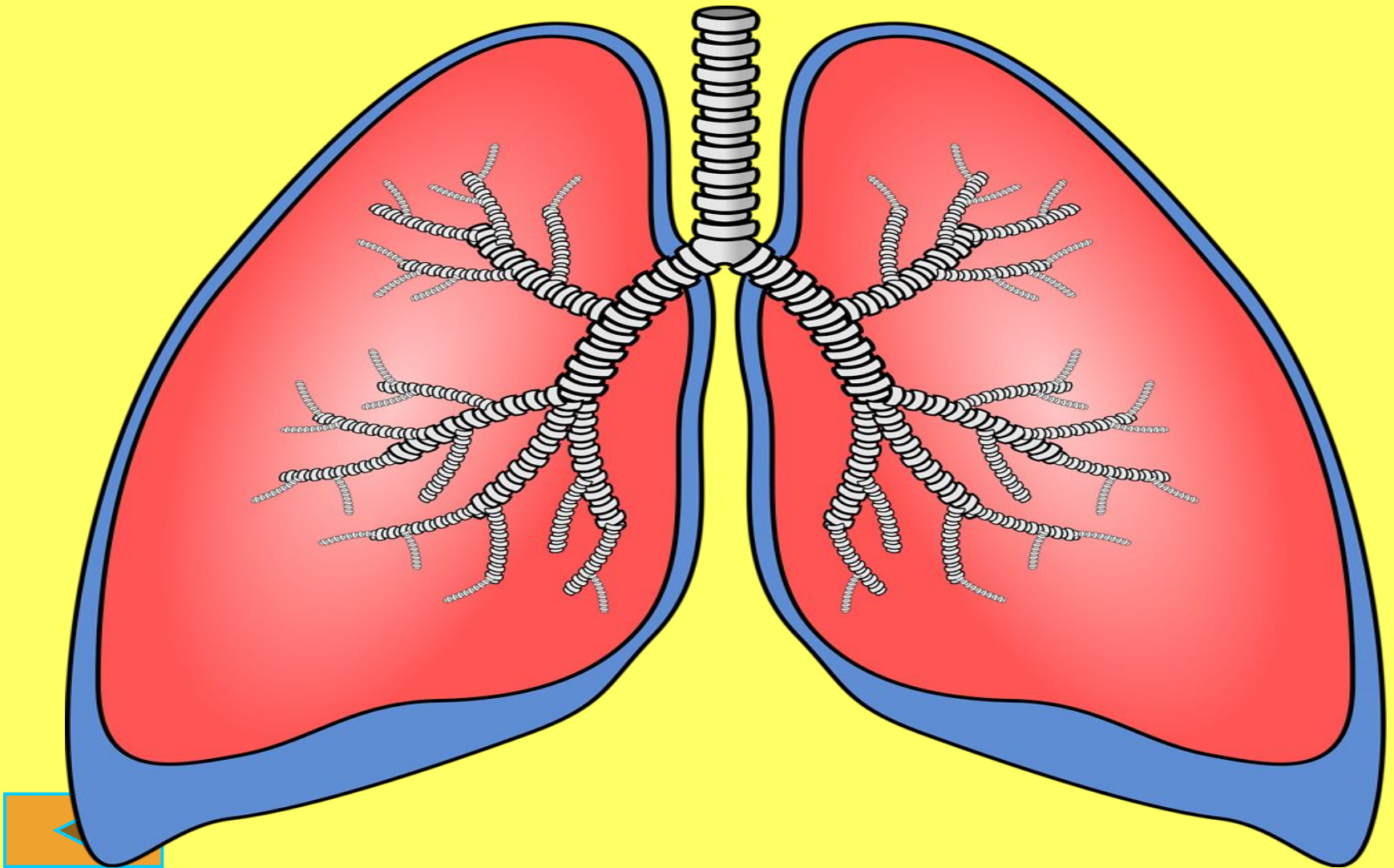
толстый  
кишечник



# головой мозг



# Лёгкие

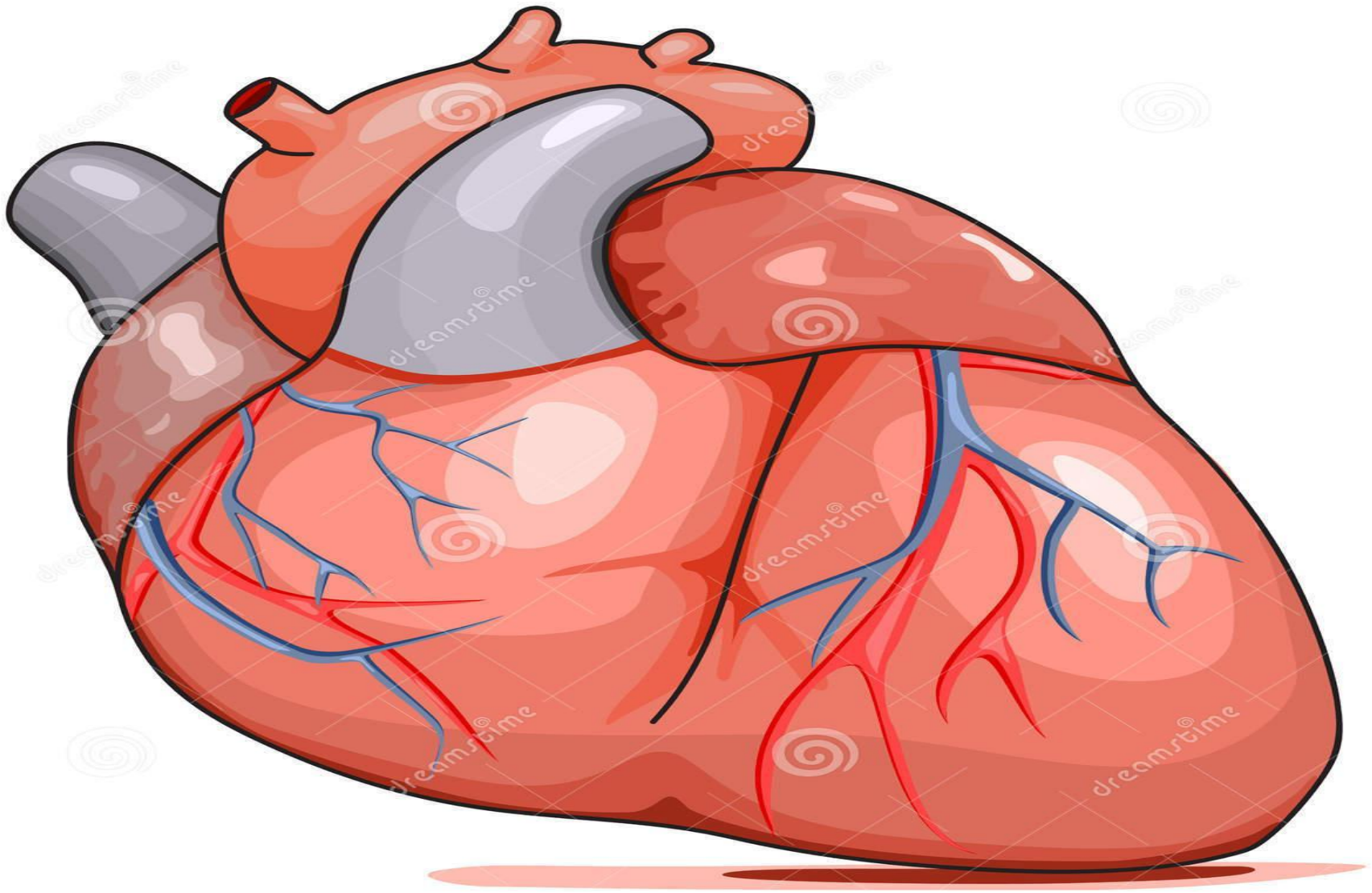




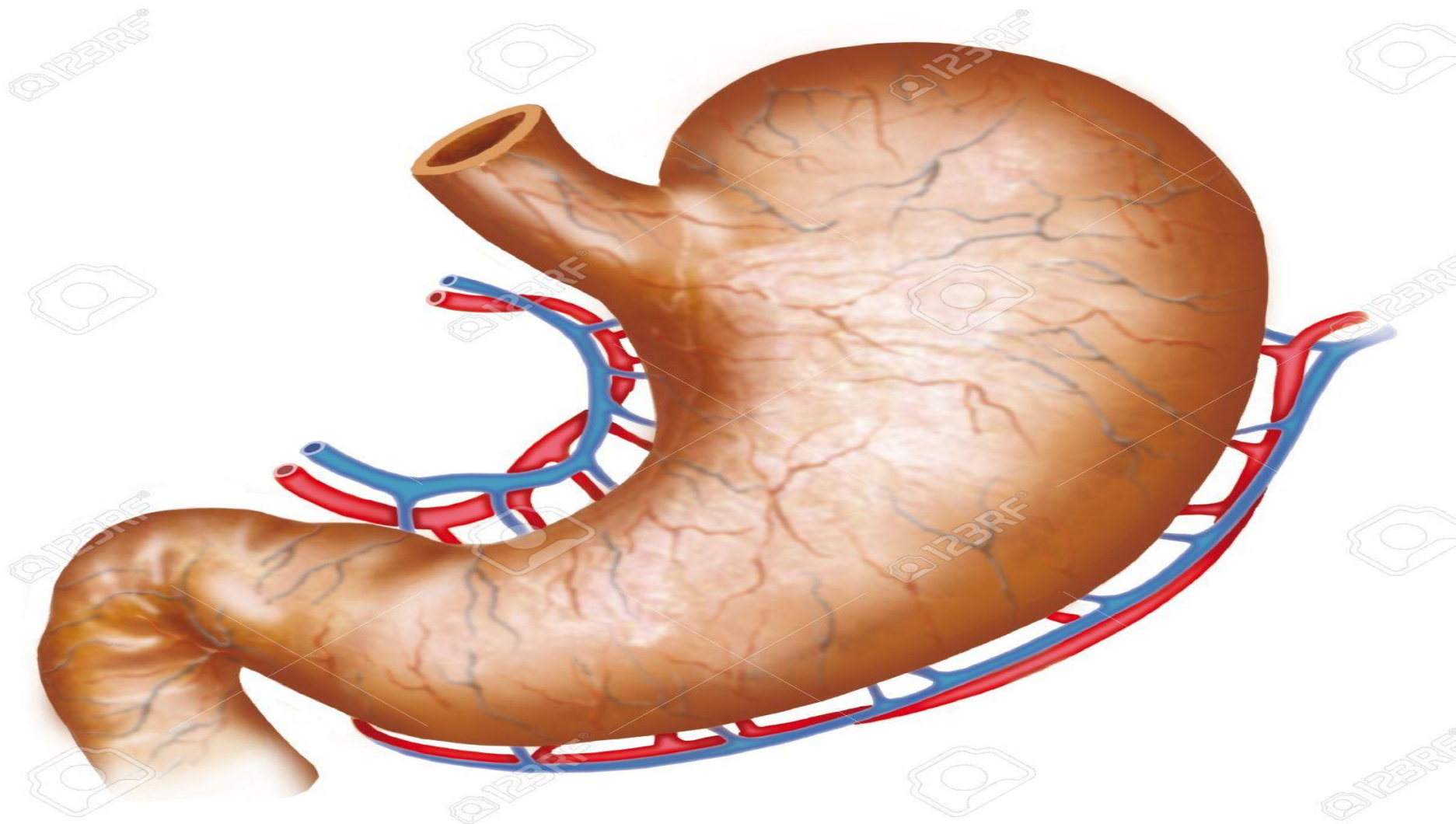
УЗВИУНКА  
ВЛУМ-Е  
ОЛУМ



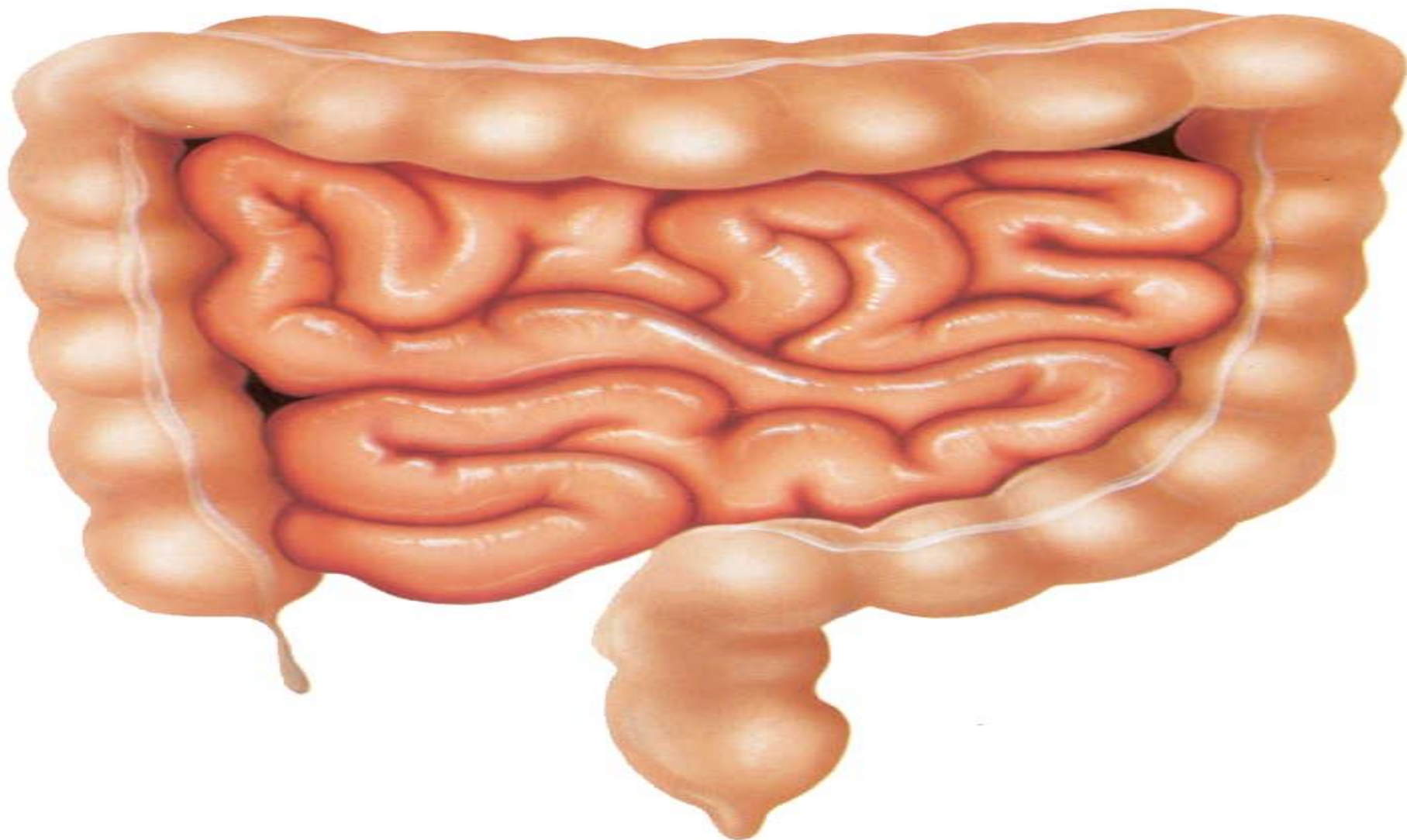
# сердце



# желудок

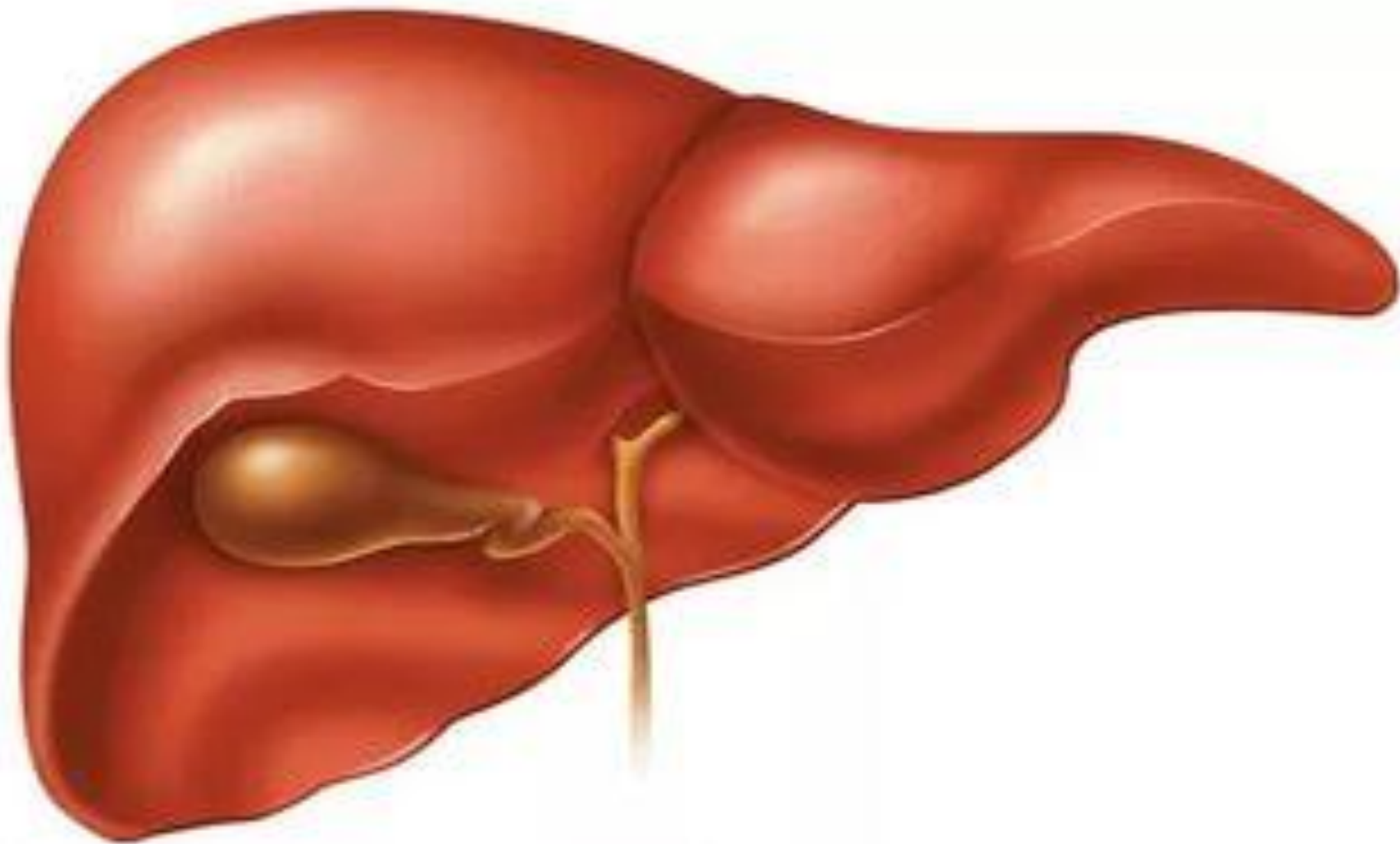


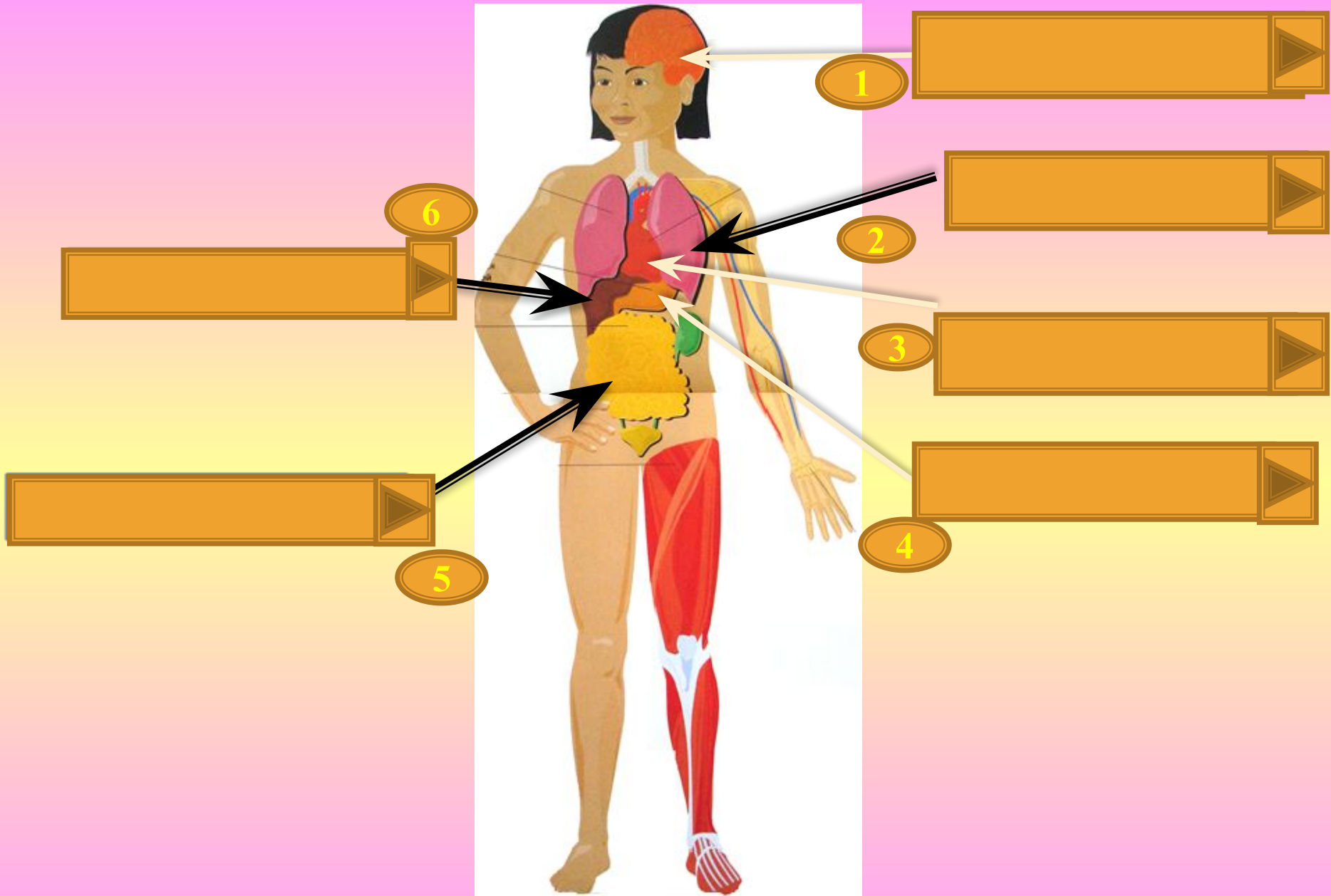
# КИШЕЧНИК





# печень







# Физминутка





*тест*

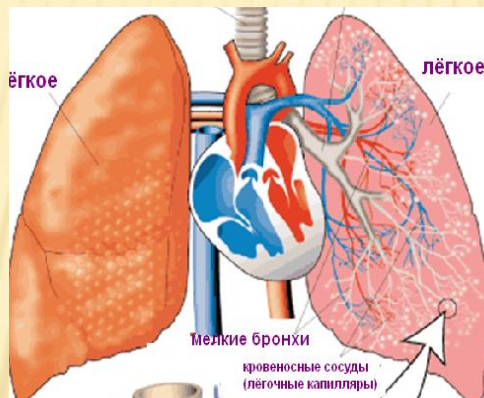


внутренние органы человека

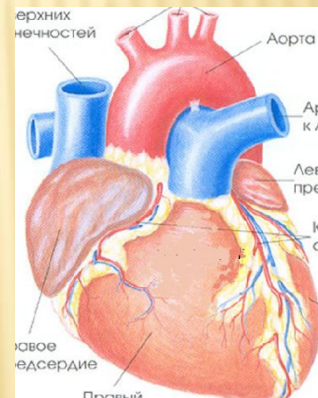
# 1. С помощью какого органа дышит человек?



**ГОЛОВНОЙ  
МОЗГ**



**лёгкие**



**сердце**

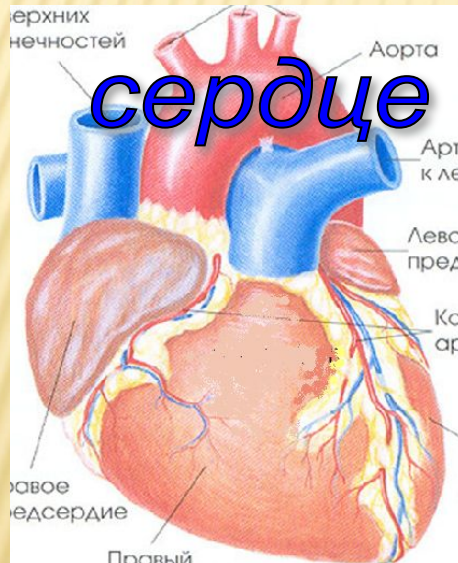
## 2. "Извилистый коридор", в котором переваривается пища.

**желудок**

**кишечни  
к**

**ГОЛОВНО  
Й  
МОЗГ**

# 3. Какой внутренний орган называется мотором всего организма?



# 4. Соседка желудка, находящаяся с правой стороны от него:

лёгкое

печень

сердце




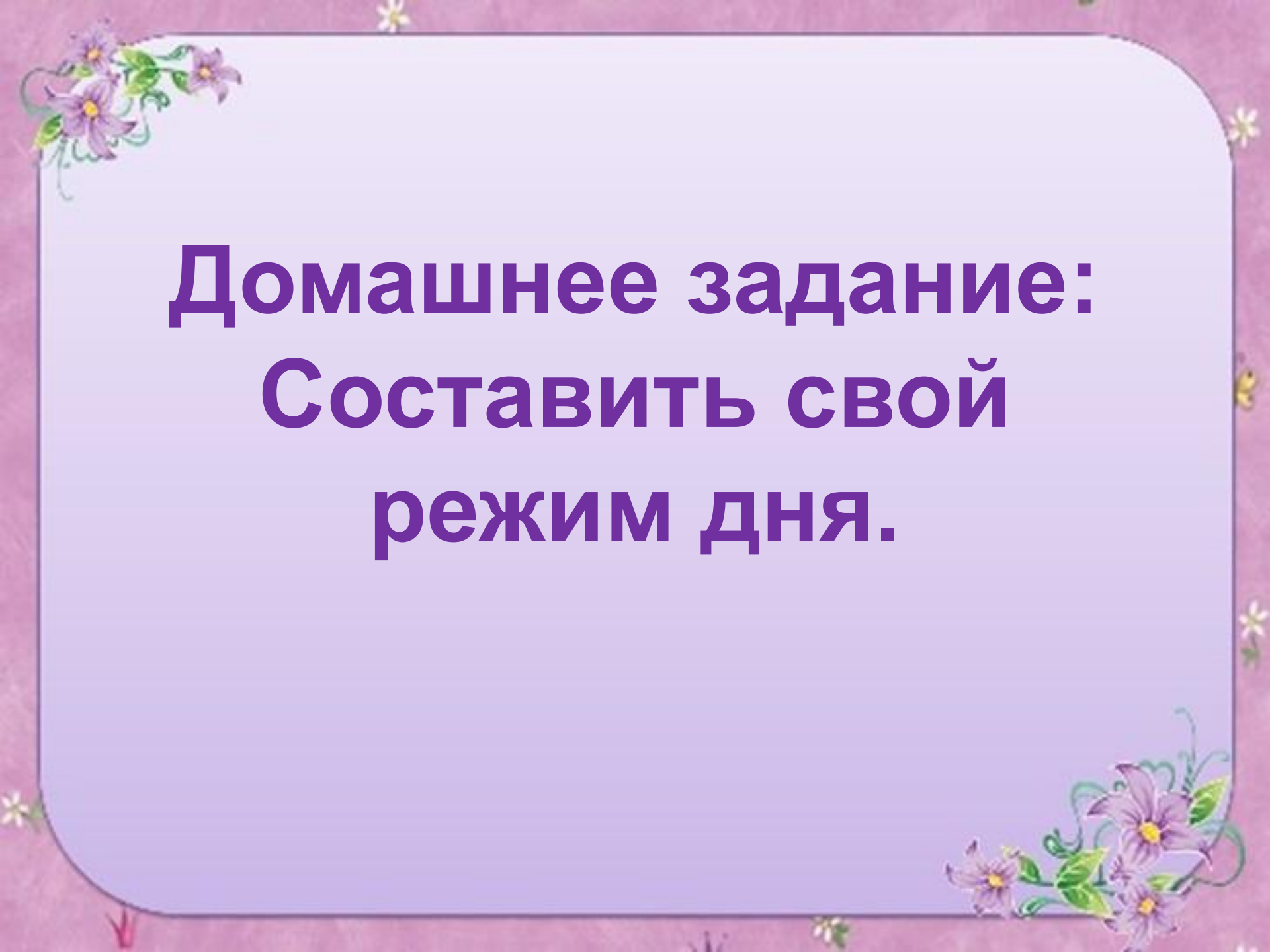
**ОТЛИЧНО!**





**Продолжи фразу:**

- Я узнал(а)на уроке...**
  - Самым интересным было...**
  - У меня особенно получилось...**
- 



**Домашнее задание:  
Составить свой  
режим дня.**



**Спасибо за работу!**