

ПРИРОДНЫЕ ЗОНЫ РОССИИ

Подготовила Шаньгина Т.Ф.
Учитель начальных классов
МОУ «Гимназия»
(Коми национальная гимназия)

Богатство России

Климатические условия, почвы, растительность и животный мир находятся в тесной взаимосвязи. В пределах России выделяют несколько природных зон — зоны арктических пустынь, тундры, лесотундры, тайги, смешанных и широколиственных лесов, лесостепи, степи, полупустынь и пустынь.



Зона Арктических Пустынь

В пределах зоны арктических пустынь расположены Земля Франца-Иосифа, Новосибирские острова, остров Врангеля, большие части Новой Земли и Северной Земли, а также ряд мелких островов Арктики. Арктические пустыни представляют собой бесплодные земли, скованные вечной мерзлотой и покрытые крупными ледниками (общая площадь покровного оледенения — более 55 тыс. км²). Растительность почти отсутствует. Животный мир также крайне беден — там живут белые медведи, белухи, нарвалы, моржи, и тюлени. Летом на скалах — птичьи базары.



Тундра

Зона тундры охватывает около 10 % территории России и находится в пределах арктического и субарктического климатических поясов; простирается от границы с Финляндией на западе до Берингова пролива на востоке. Зона занимает неширокую прибрежную полосу на крайнем севере Европейской части России и достигает максимальной ширины 500 км в Сибири. Тундра практически безлесна; вечная мерзлота залегает близко к поверхности и задерживает влагу, образующуюся при оттаивании верхнего слоя почвы. Типичными обитателями тундры являются песец, овцебык, лемминг, белая сова, куропатка, гагара.



Лесотундра

Зона лесотундры протянулась узкой полосой (20—200 км) вдоль южной границы тундры от Кольского полуострова до Колымы. Находится в пределах субарктического климатического пояса. От тундры отличается, прежде всего, характером растительности — в лесотундре произрастают низкорослая берёза, лиственница и ель. Значительные площади занимают торфяные болота. На юге лесотундра постепенно переходит в таёжный лес.



Тайга

Тайга — наиболее обширная природная зона России — протянулась от западных границ России до Тихого океана. Всего на тайгу приходится свыше 60 % площади России. В пределах тайги широко распространены пушные звери — соболь, белка, куница, горноста́й; обитают лось, бурый медведь, россомаха, волк, ондатра.



Смешанные и широколиственные леса

Зона смешанных и широколиственных лесов начинается у западных границ страны и упирается в Уральские горы. Климат умеренно тёплый, довольно влажный. Основные древесные породы смешанных лесов — ель европейская, берёза и сосна обыкновенная, широколиственных — липа и дуб. Богата и своеобразна фауна дальневосточных смешанных лесов — здесь обитают амурский тигр, пятнистый олень, енотовидная собака, маньчжурский заяц, дальневосточный лесной кот, фазан, утка-мандаринка и др.; очень разнообразны насекомые.



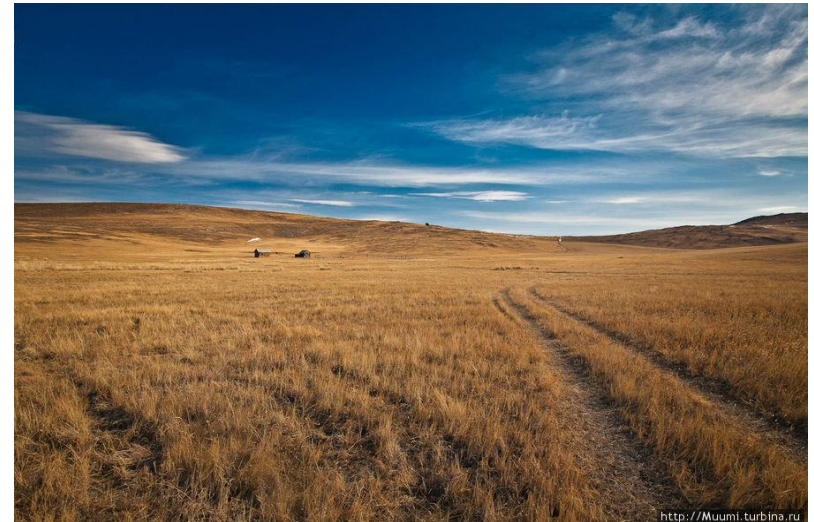
Лесостепь

Зона лесостепи является, как и следует из названия, переходной между лесной зоной и степью; тянется почти непрерывной полосой через Восточно-Европейскую равнину, юг Урала и Западную Сибирь до Алтая. Леса с преобладанием дуба и липы (а также клёна и вяза в Заволжье) в Европейской части страны и с преобладанием берёзы и осины в Азиатской части (в Западной Сибири называемые колками) чередуются со степными участками, всё более расширяющимися к югу, где лесостепь постепенно переходит в степь.



Степь

Протяжённость степи с севера на юг в Европейской России — около 200 км. Широкая полоса степи простирается от южной Украины по южной части Восточно-Европейской равнины и северу Казахстана к Алтайским горам. Лесная растительность присутствует, главным образом, в речных долинах и низинах.



Полупустыня и пустыня

Эти природные зоны занимают небольшую часть территории России и находятся в пределах Прикаспийской низменности. Увлажнение крайне недостаточное. В зоне пустынь часты суховеи и пыльные бури. Они образуют холмы, которые местные жители называют барханы. Растения в этой зоне выносливы. Это полынь, верблюжья колючка и другие. Здесь также растет саксаул. Здесь живут тушканчик, корсак, пеликан; разнообразны змеи и ящерицы.

