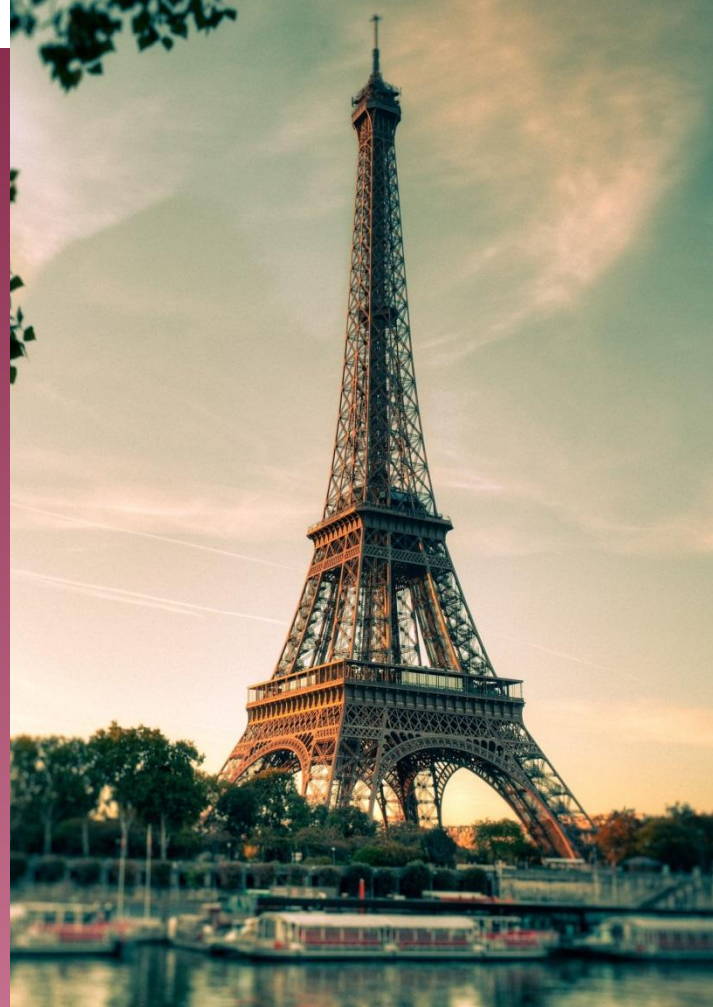


Страны мира

ФРАНЦИЯ



Выполнила: ученица 2 «А» класса

*Муниципальное Казённое общеобразовательное учреждение
«Средняя общеобразовательная школа №4 г. Черкесск».*

Дышекова Милана

Руководитель :Мугадова Жанна Январбиевна



Актуальность презентации:

- мне хотелось узнать когда и кем была придумана и изобретена Эйфелева башня.

Цель презентации:

- узнать информацию про Францию;
- узнать про Эйфелевую башню.

Задачи презентации:

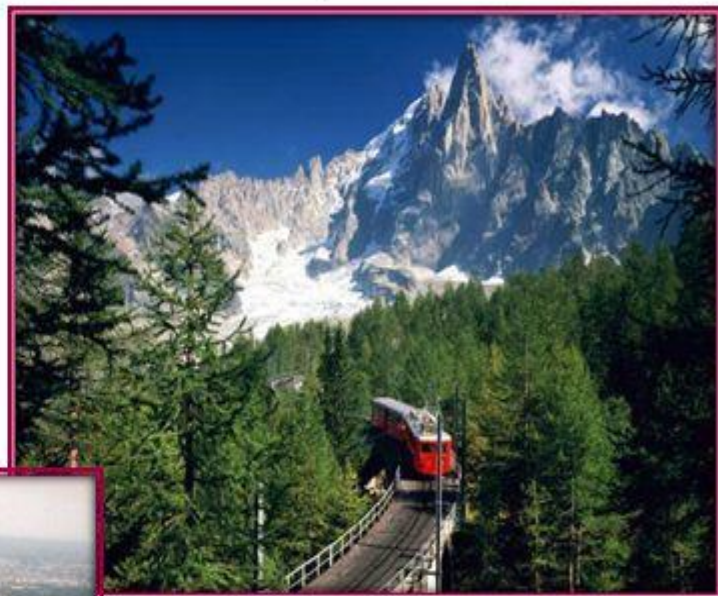
- ознакомиться с историей Франции и ее достопримечательностей;
- научиться самостоятельно находить информацию.

Страна находится на крайнем западе Европы. Более половины границ омывает Северное море, Атлантический океан и Средиземное море. Разнообразны природные условия. Неподалеку от покрытых снегами Альп можно встретить пальмы на Лазурном берегу. Запад Франции занимают равнины с неспешно текущими реками. Это Сена, пересекающая столицу страны; Лаура - славящаяся замками на ее берегах; Гаронна - воды которой орошают виноградники; а также Рейн - пограничный с Германией.

Во Французской Республике проживает около 61 млн. человек, десять из них проживают в Париже и его окрестностях. Во Франции немало больших городов, таких как Марсель, Тулуза, Лион, но все же, большинство населения проживает в деревнях и небольших городах.

Государственный язык - французский.

Денежная единица — евро.



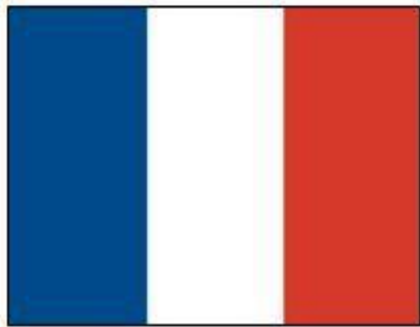
Территория Франции - 543 965 кв. км.

Франция разделена на 96 административных единиц— департаментов.

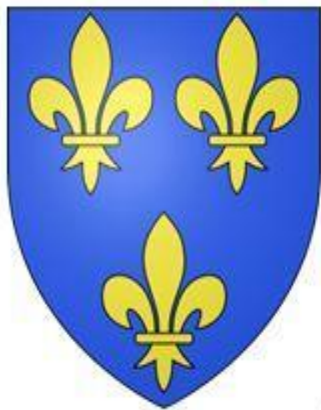
Франция—республика.

Глава государства—президент. Глава правительства— премьер-министр.

Законодательный орган— парламент, состоящий из Сената и Национального собрания.



Флаг Франции



Столица Франции – город Париж.



Париж - один из красивейших городов мира. Он возник более 2000 лет тому назад на острове посреди реки Сены.



Достопримечательности страны

Лувр



Лувр – знаменитый музей. В 13 веке – это мощная средневековая крепость, построенная на берегу реки Сены для защиты от врагов. В середине 16 века старую крепость снесли и на её фундаменте построили дворец. Каждый король Франции что-то достраивал в нем и вокруг него, разбивал сады и парки. Лувр знаменит художественной галереей. В ней насчитывается более 400 тысяч экспонатов.



Эйфелева башня в Париже

Эйфелева башня – символ не только Парижа, но и всей Франции – одна из самых узнаваемых мировых достопримечательностей.

Ежегодно на башню поднимается огромное количество людей, в несколько раз превышающее по численности население самого Парижа.

Весит башня около 7 тысяч тонн.

Её высота - 320 метров.

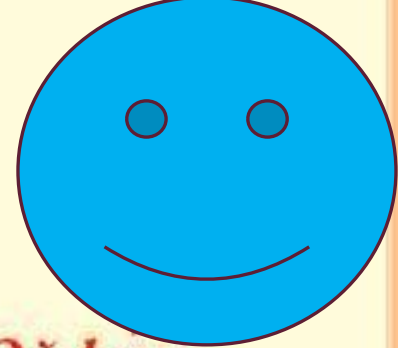
Состоит башня из трех уровней.

Бары и рестораны, расположенные на каждом этаже, дают возможность отдохнуть и насладиться уникальной панорамой. Под Эйфелевой башней расстилается Марсово поле.



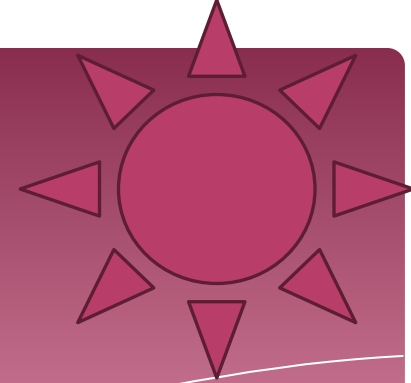


ГЮСТАВ ЭЙФЕЛЬ



Александр Гюста́в Эйфель - французский инженер, специалист по проектированию металлических конструкций. Завоевал небывалую популярность после постройки в Париже к выставке 1889 года металлической башни, принадлежащей к замечательнейшим техническим сооружениям XIX века и названной в его честь.





* Приятна Франция без меры,
Трудолюбив ее народ,
Не будут будни ваши серы,
Коль путь туда вас приведет,

вы полюбите ее душою,
И будет вас манить туда,
Чтоб слышать вновь, как над толпою
Летит "SALUT", "CA VA", "CA VA"...

СПАСИБО
ЗА
ВНИМАНИЕ! 😊

