

# ЗИМА

(второй уровень)

Какое время года изображено на картинке?  
Почему ты так думаешь?



Пусть ребенок называет приметы зимы,  
опираясь на картинки.  
Что происходит зимой?



Все вокруг  
покрывается снегом.



# Что происходит зимой?



Реки покрываются льдом.

# Что происходит зимой?



Бывают сильные  
снегопады и  
метели.

# Что происходит зимой?



Люди тепло одеваются.



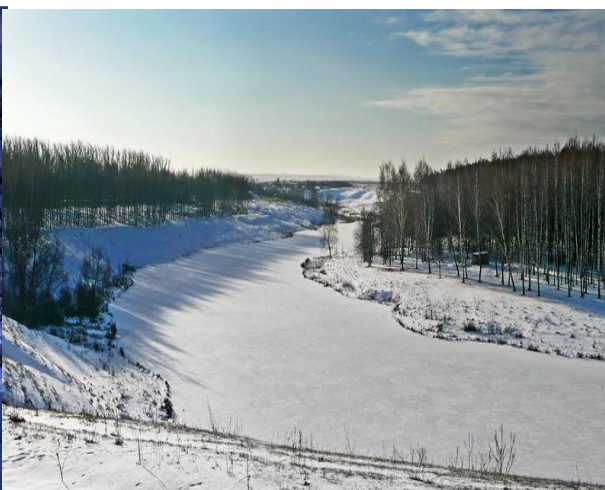
# Что происходит зимой?



Дети катаются на санках, на лыжах, на коньках, лепят снеговика.



# Потренируйтесь в составлении рассказа о зиме, используя план-схему.





Рассмотрите вместе с ребенком картинку «Зима». Попросите ребенка рассказать о зиме по картинке с помощью вопросов.



Кто нарисован на этой картине?  
Начни со слов «на картине...» (На картине нарисованы дети.)

Куда они пришли? (Они пришли в парк.)

Что делает девочка в синей шапочке? (Она лепит снеговика.)

Что делает мальчик? (Он катается на лыжах.)

Что есть у девочки в красном комбинезоне? (У нее есть санки.)

Кто пришел с ней? (Собака.)

Какое время года на картинке? (Зима.)

Почему ты так думаешь? (Везде лежит снег.)

Какой снег? (Белый, холодный, мокрый, пушистый.)

# Когда это бывает?

1



5

2



6

3



7

4



8

ОСЕНЬ

ЗИМА

ВЕСНА

ЛЕТО



# Найди картинку, которая не имеет отношения к зиме.







