

# УРОК 13

## «ЛЕДЯНАЯ ЗОНА»

ПРЕЗЕНТАЦИЯ СОСТАВЛЕНА  
ПО МАТЕРИАЛАМ ИНТЕРНЕТА  
УЧИТЕЛЕМ НАЧАЛЬНЫХ КЛАССОВ  
АКСЁНОВОЙ В.Я.  
МБОУ «СОШ №24»  
Г. КЕМЕРОВО





Какой природной зоны не хватает?



[www.world/wallpaper/580337.html](http://www.world/wallpaper/580337.html)



# Раздел №3

## Путешествие по природным зонам России



# ЛЕДЯНАЯ ЗОНА

мороз

ХОЛОД

снег

полярная  
ночь

полярный  
день

полярное  
сияние

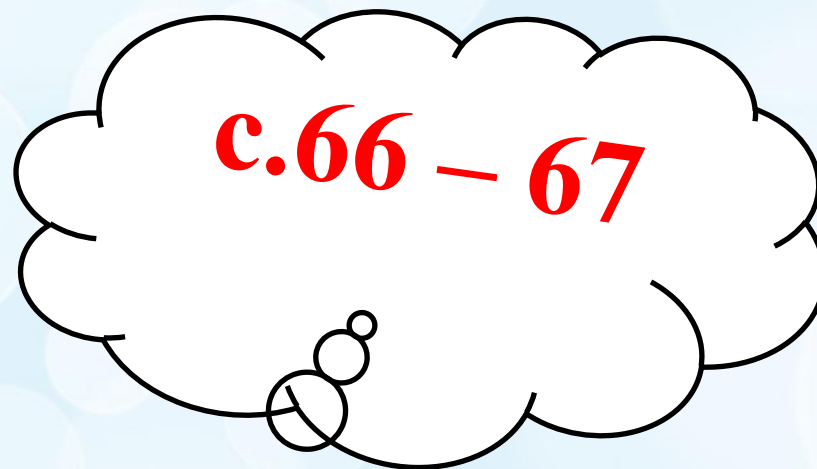


# Работа с учебником с.66





# Сообщение Кости Погодина



# Сообщение Кости Погодина

**Найдите ледяную зону на карте**

**Назовите и покажите океан, моря,  
Земли и острова этой зоны**

**Чему равна толщина льда?**



# Географическое положение



Арктика – это огромное пространство Северного Ледовитого океана с морями и островами





# Зоны Арктики



# АРКТИКА







# Сообщение Кости Погодина

**Опишите погоду**

**Какие удивительные природные явления там бывают?**



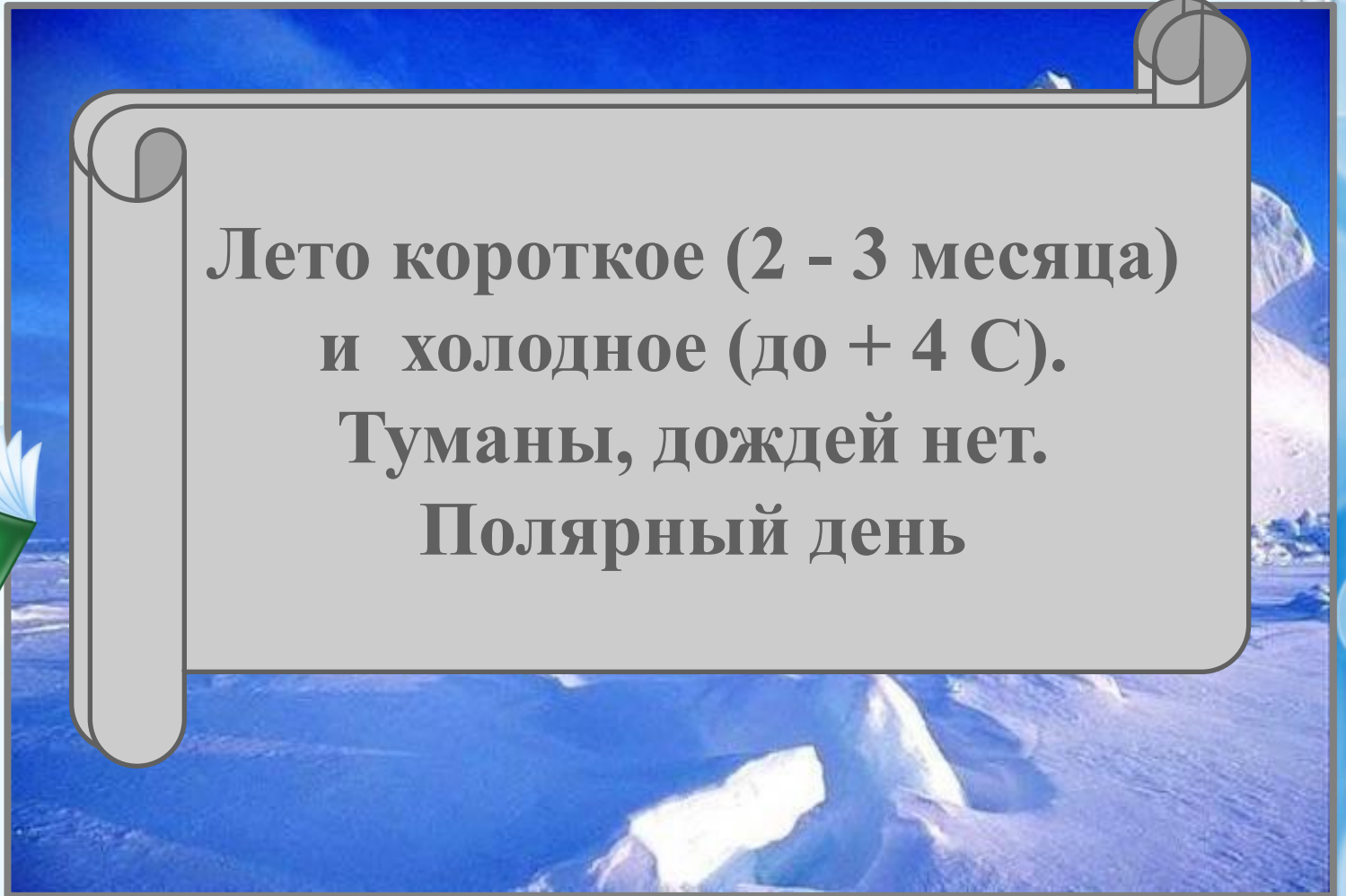


# Климат

Лето короткое (2 - 3 месяца)  
и холодное (до + 4 С).  
Туманы, дождей нет.  
Полярный день

Зима в Арктике

Лето в Арктике







# Домашнее задание

**С. 65-70, пересказ**

**Приготовить сообщение  
(3-5 пункты плана по  
выбору)**



# Сообщение Маши Ивановой





# Ответь письменно на ?

Сложный организм, состоящий из водоросли и гриба

На серую накипь

Полярный мак и полярная ива

5-10 см

Мельчайшие водоросли





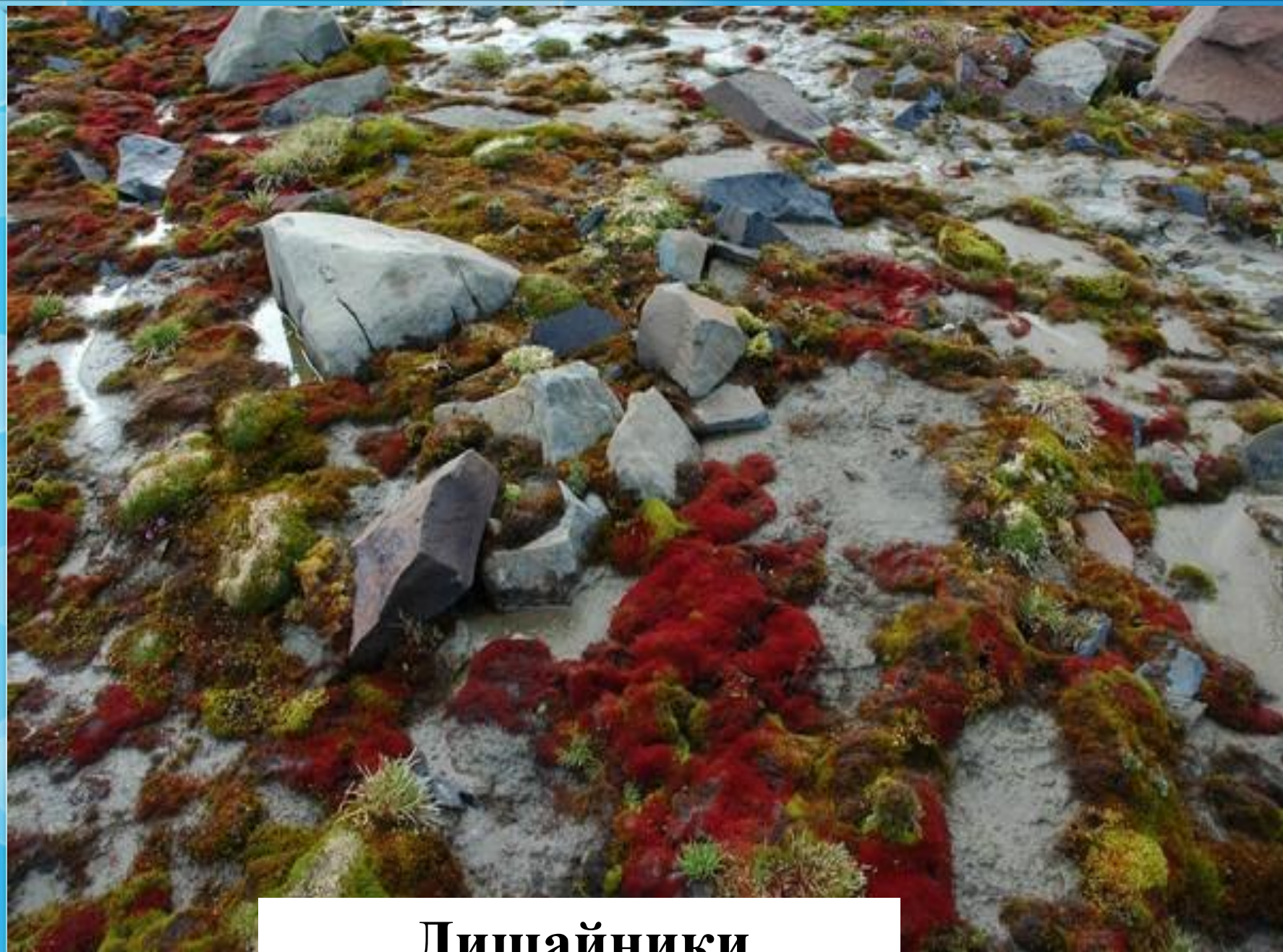
**В суровых условиях  
Арктики выживают  
самые стойкие и  
неприхотливые  
растения**



**МХИ**







# Лишайники





**Полярные маки**





**камнеломка**



**пушица**



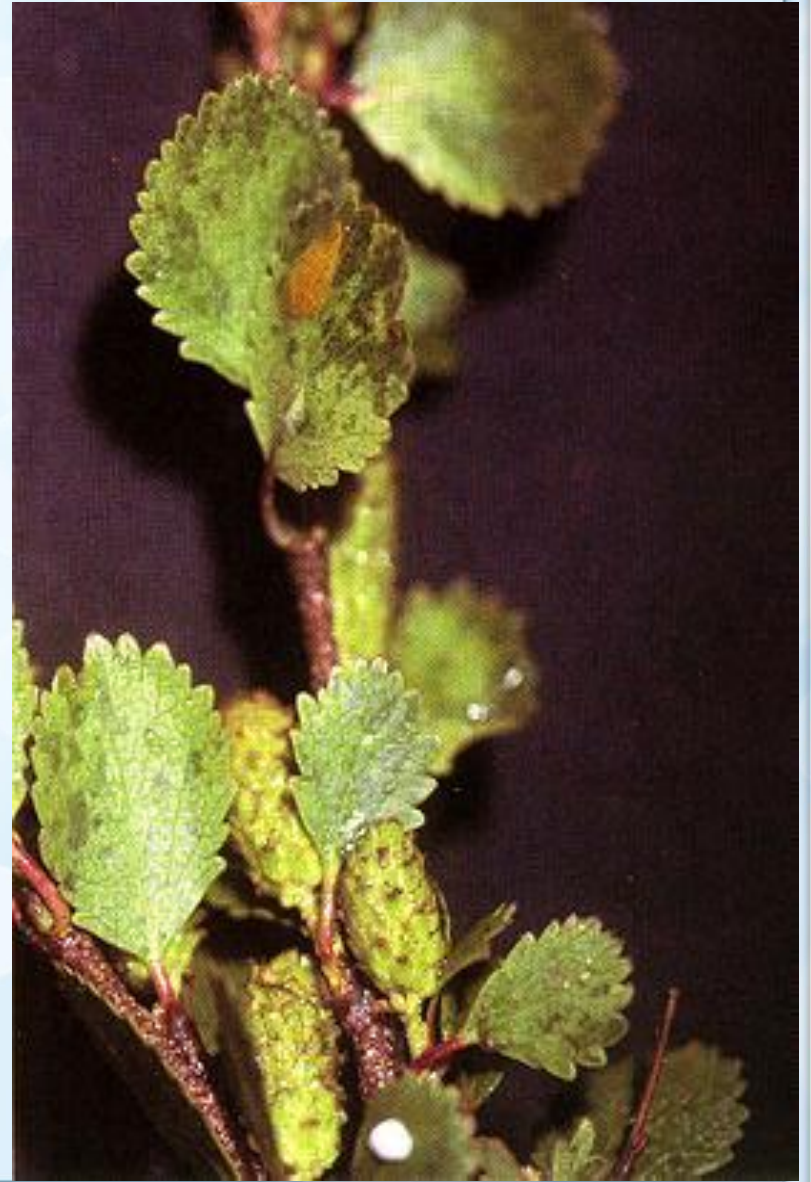
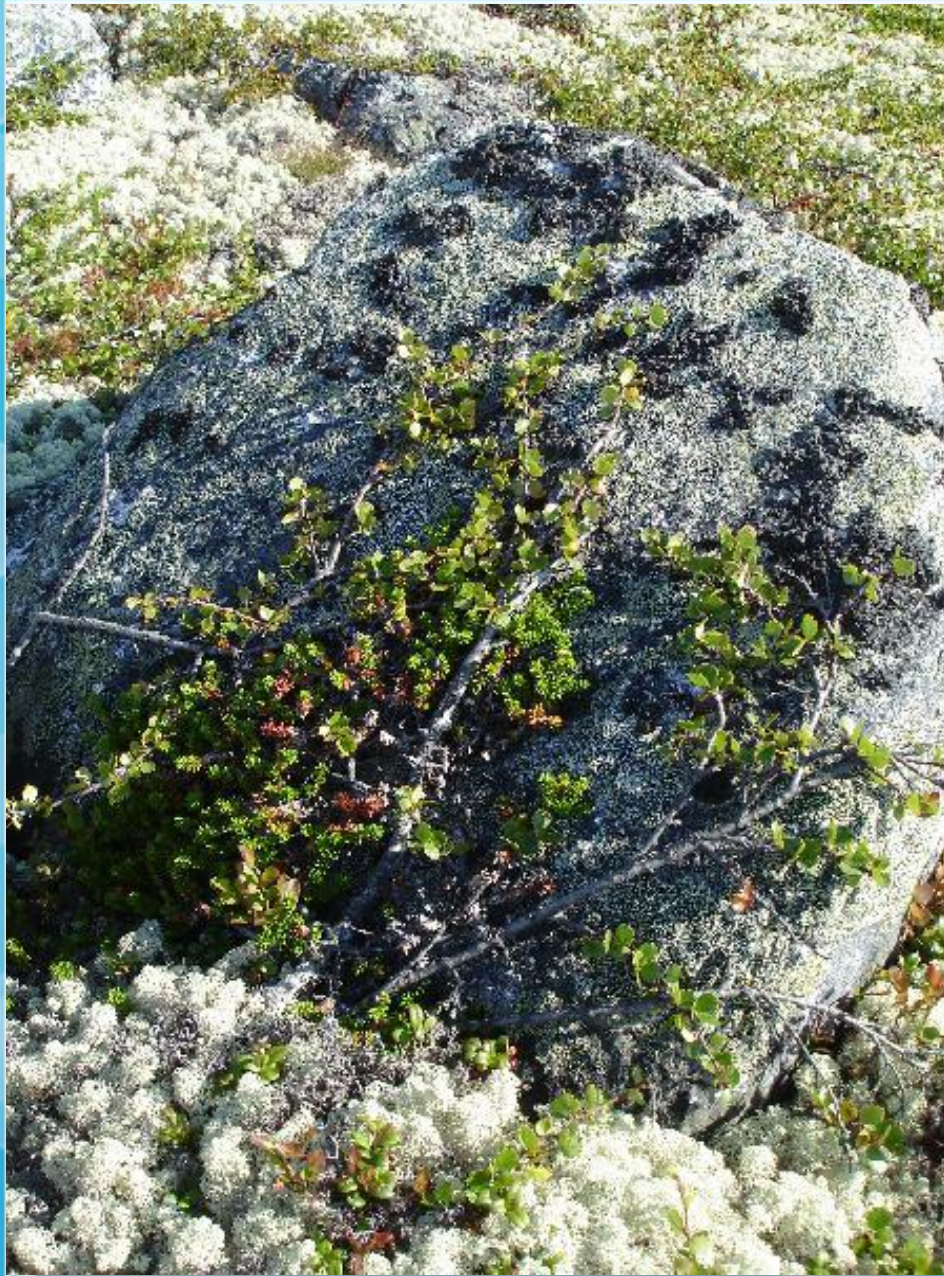




**Полярные ивы**



## карликовая берёза







## **Планктонные водоросли**



A microscopic image showing a dense population of snow algae. The algae appear as irregular, reddish-brown patches and streaks against a lighter, off-white background. The texture is somewhat granular and uneven, with some darker, more concentrated areas of red pigment. The overall appearance is that of a microbial mat or colony.

# **Снежные водоросли**

# Приспособление растений к жизни в условиях Крайнего Севера:



- растут в защищённых от ветра местах;
- низкорослые, часто стелятся по поверхности (защита от ветра, тепло от земли);
- используя летнее круглосуточное освещение, успевают прорасти из семени, отцвести и образовать семена в течение короткого полярного лета.



# Сообщение Миши Иванова



# Животные арктической пустыни







Montessori



CE



# ПТИЧИЙ БАЗАР





# Кайры



# Тупики







**ЧИСТИКИ**



**Полярная чайка**



# Белая чайка



Фото С. С. Кузнецова  
<http://www.kamchatsky-krai.ru/>

гагарка



[WWW.RUSBIOPHOTO.COM](http://WWW.RUSBIOPHOTO.COM)



# белые гуси





# Черная казарка





**пуночка**



# Белая сова





**Все обитатели этого края связаны с морем,  
где много рыбы: камбала, треска, морской окунь, сайка,  
мойва, сельдь, пикша.**



**сайка**







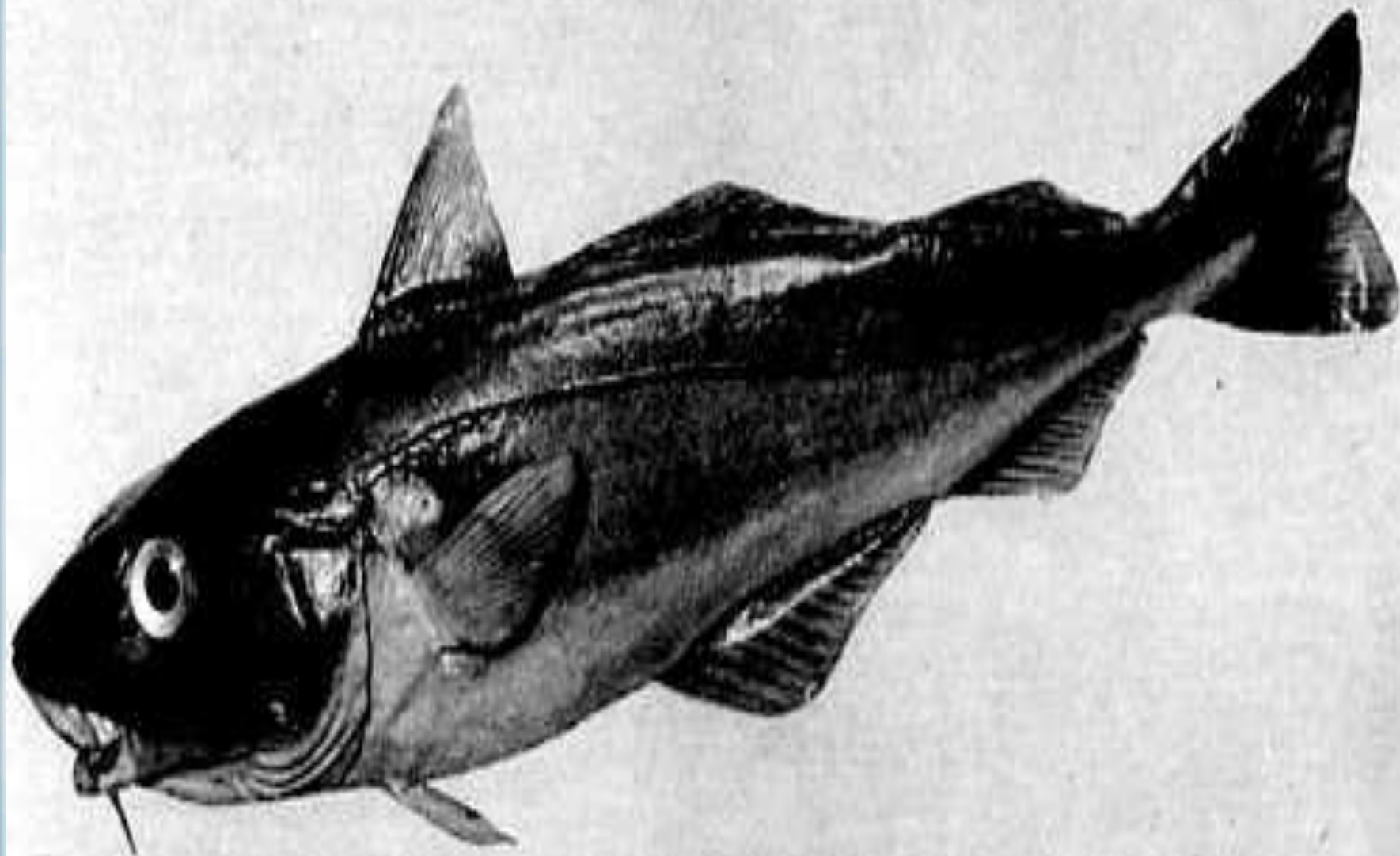
**голец арктический**

**камбала**





# Пикша



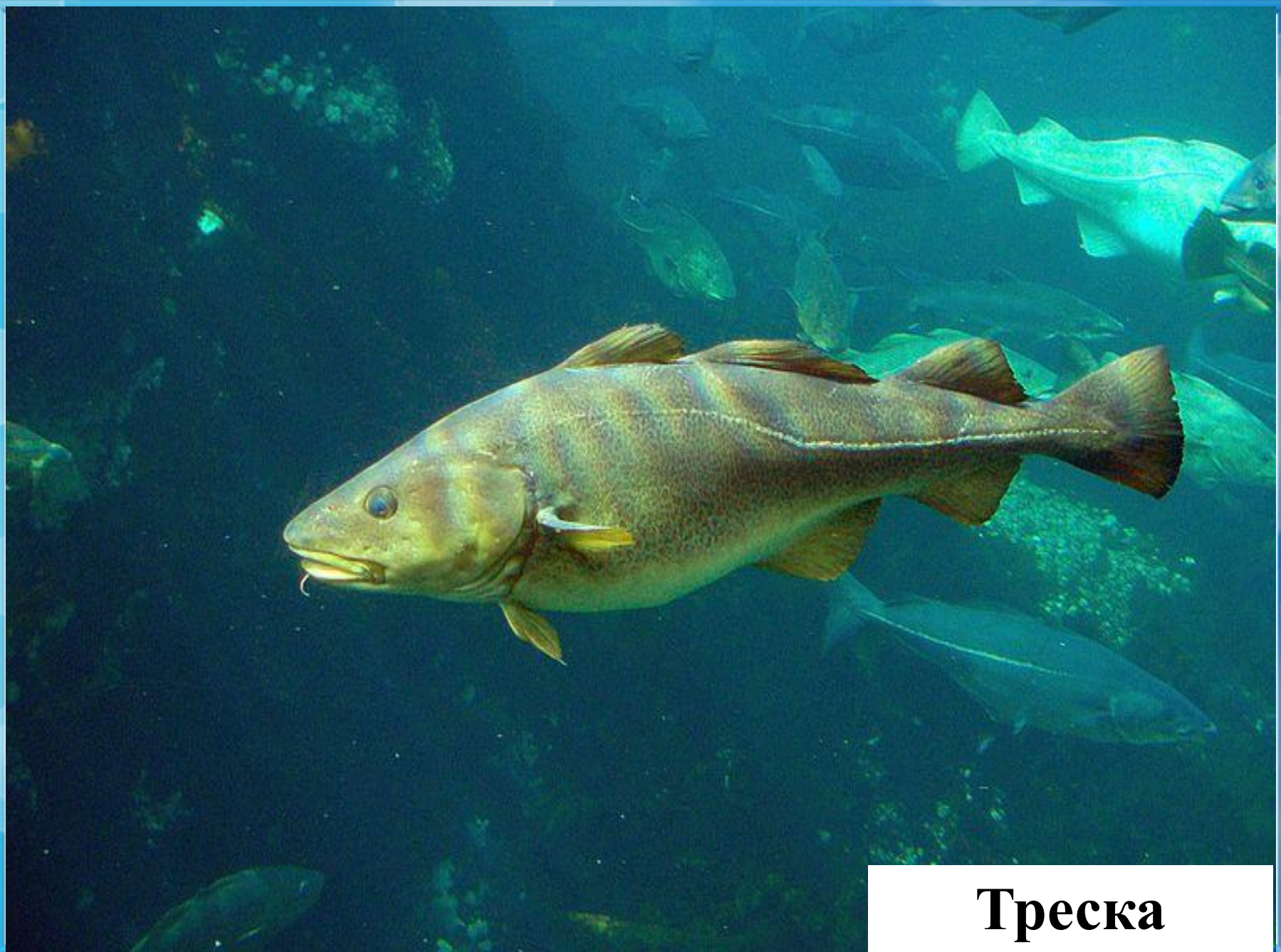
# морской окунь







**Рачки**



**Треска**





**Тюлень**

**Все тюлени – полуводные животные, без суши обойтись не могут и от большой воды далеко не отходят.**

**Под кожей – толстый слой жира (сохраняет тепло, облегчает плавание).**

**Питается крабами, рыбой.**







**Морж**

**Самый крупный из ластоногих.**

**Клыками –бивнями морж на дне раскапывает грунт и выбирает из него моллюсков.**





**Имеет очень густой меховой покров. Ноги высокие, толстые. Под кожей толстый слой жира.**



**Белый медведь** хорошо плавает, ныряет.

Основная пища – тюлени, но ест рыбу, падаль, песцов, моржат.







**ПЕСЕЦ**

Bankoboev.Ru

**Сравнительно небольшое, похожее на лисицу, животное, и в отличие от последней, его тело более приземистое, мордочка укороченная, уши короткие, закругленные, слабо выступающие из зимней шерсти.**



Photo by Dmitry Deshevykh

**песец**





**КИТ**

# **ТО ПОМОГАЕТ ВЫЖИТЬ ЖИВОТНЫМ в Арктике?**

- **Густая тёплая шерсть**
- **у зверей, пух у птиц.**
- **Широкие лапы у зверей.**
- **Окраска меха.**
- **Сезонные передвижения.**
- **Близость моря и пищи.**
- **Толстый слой жира.**





# Работа в тетради для самостоятельной работы с. №



# Итог урока

Мы начали изучать раздел ..

Познакомились с ..... зоной

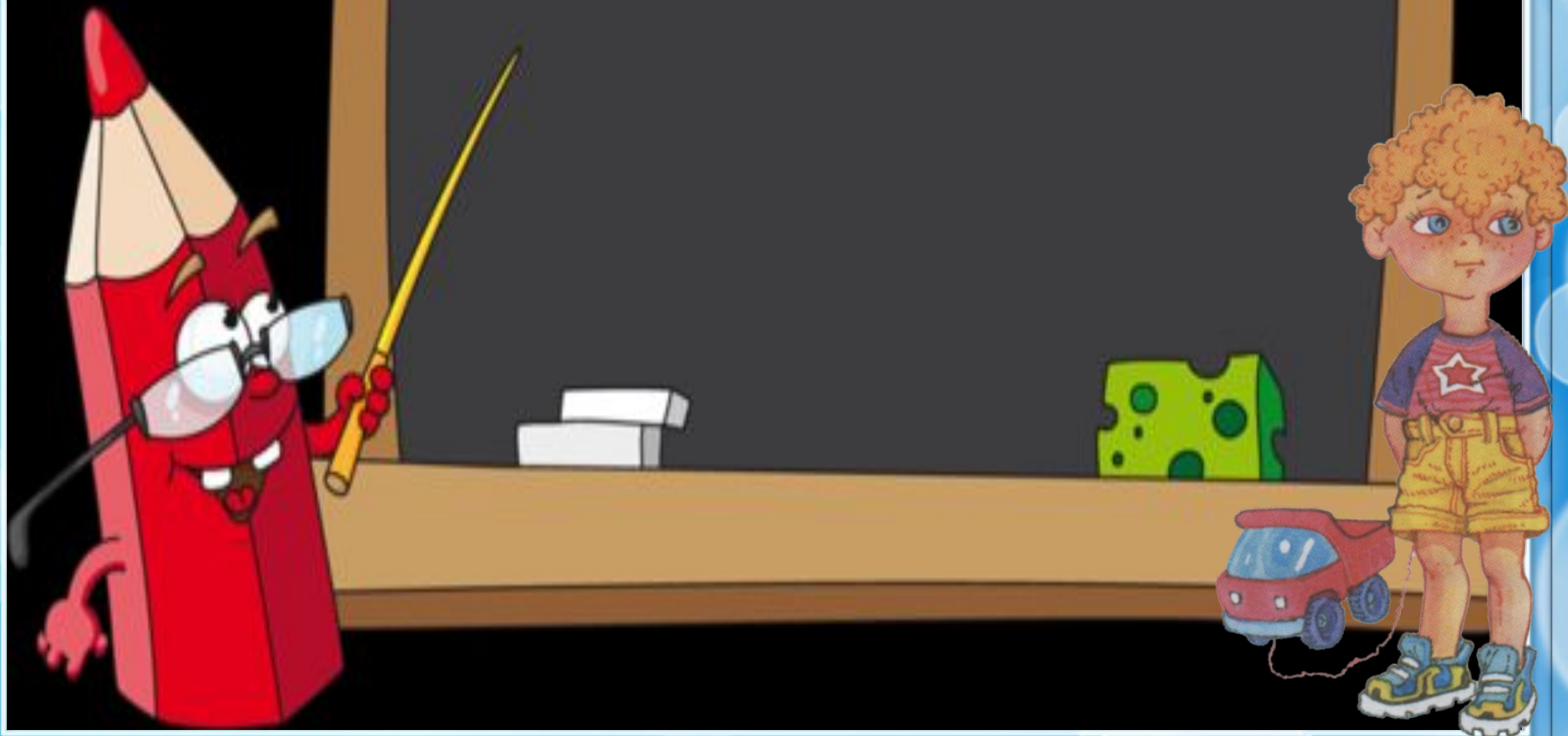
Эта зона удивительна  
тем, что .....







# Домашнее задание: с. , пересказ





источник шаблона:  
*Ранько Елена Алексеевна*  
*учитель начальных классов*  
*МАОУ лицей №21*  
*г. Иваново*

**Интернет – ресурсы:**

<http://www.look.com.ua/pic/201209/1024x768/look.com.ua-13886.jpg>