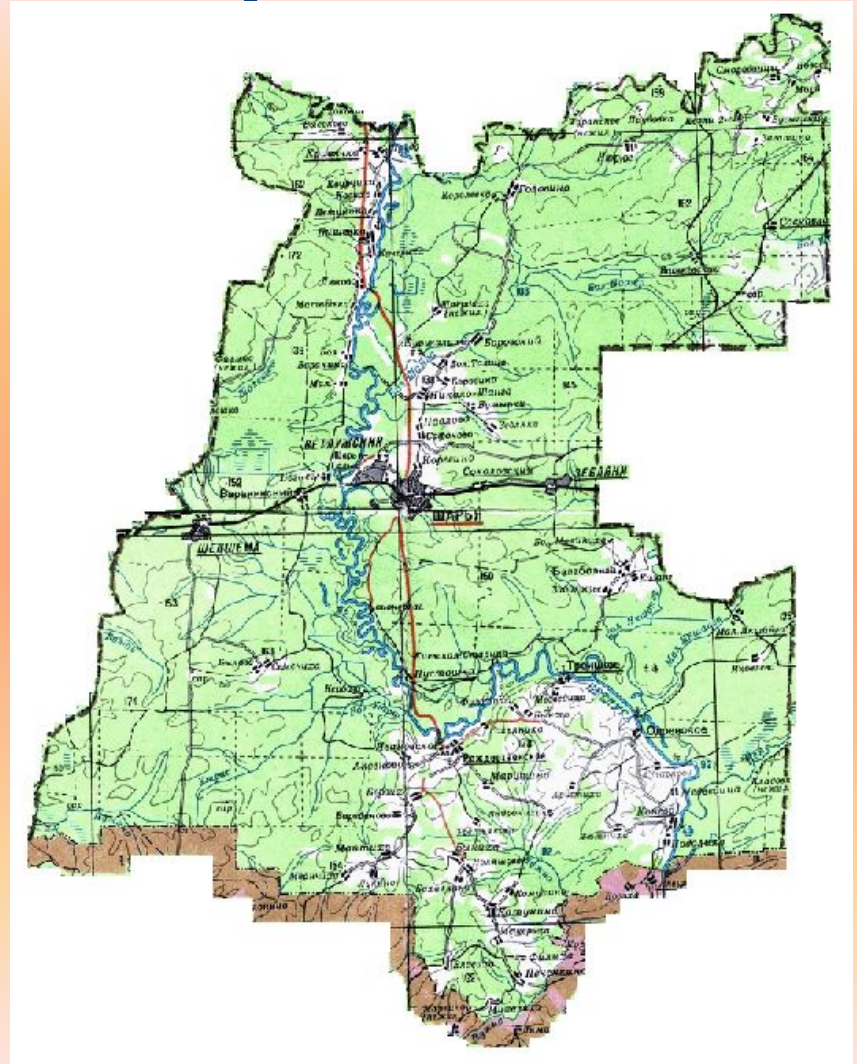


# «Лес - природное сообщество»

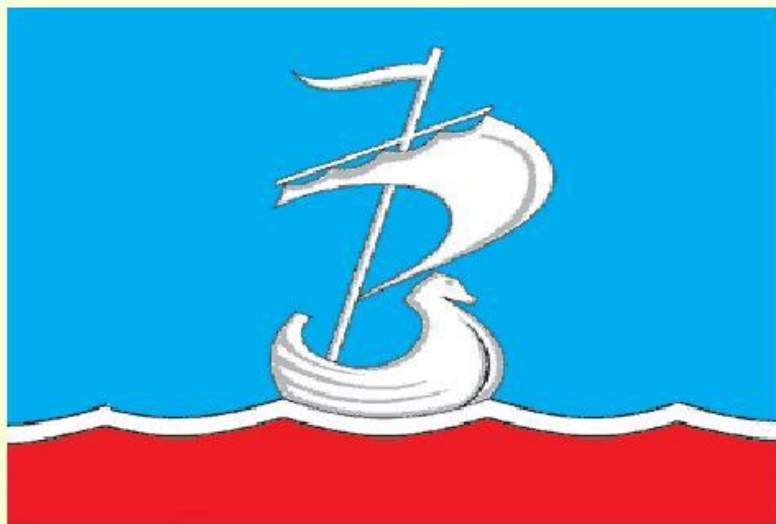
«Организация исследовательской работы  
детей младшего школьного возраста на  
уроках окружающего мира.»

# Город Шарья, Шарьинский район



# Шарьинскому району - 90 лет !

*Шарьинский  
муниципальный  
район*



# Ярусы леса



# Вопросы:

- 1. Из каких частей состоит дерево?
- 2. На какие группы можно разделить деревья?
- 3. Дышат ли деревья?

# Из каких частей состоит дерево?



Ствол

Корень

Крона

# Типы лесов



Хвойный лес



- Лиственный лес



Смешанный лес







# Деревья.

## Лиственные

- Береза, дуб, осина, и т.п.



## Хвойные.

- Ель, сосна, пихта и т.





**ЛИСТ**



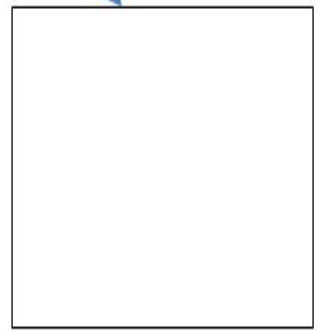
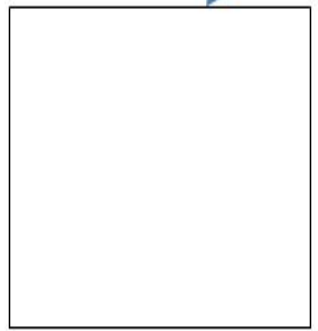
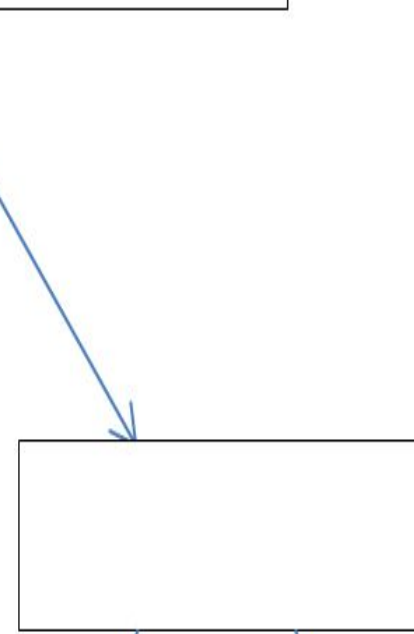
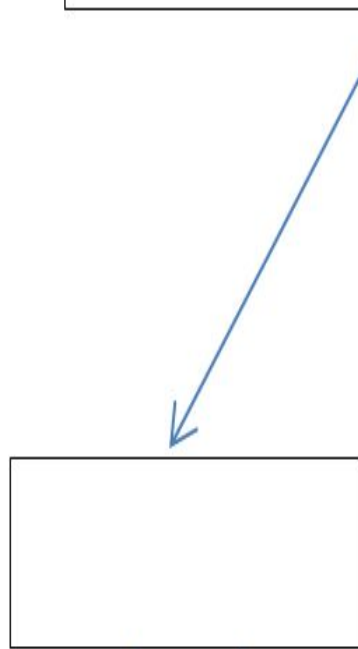
**ХВОЯ**

# Сравним деревья по способу созревания семян

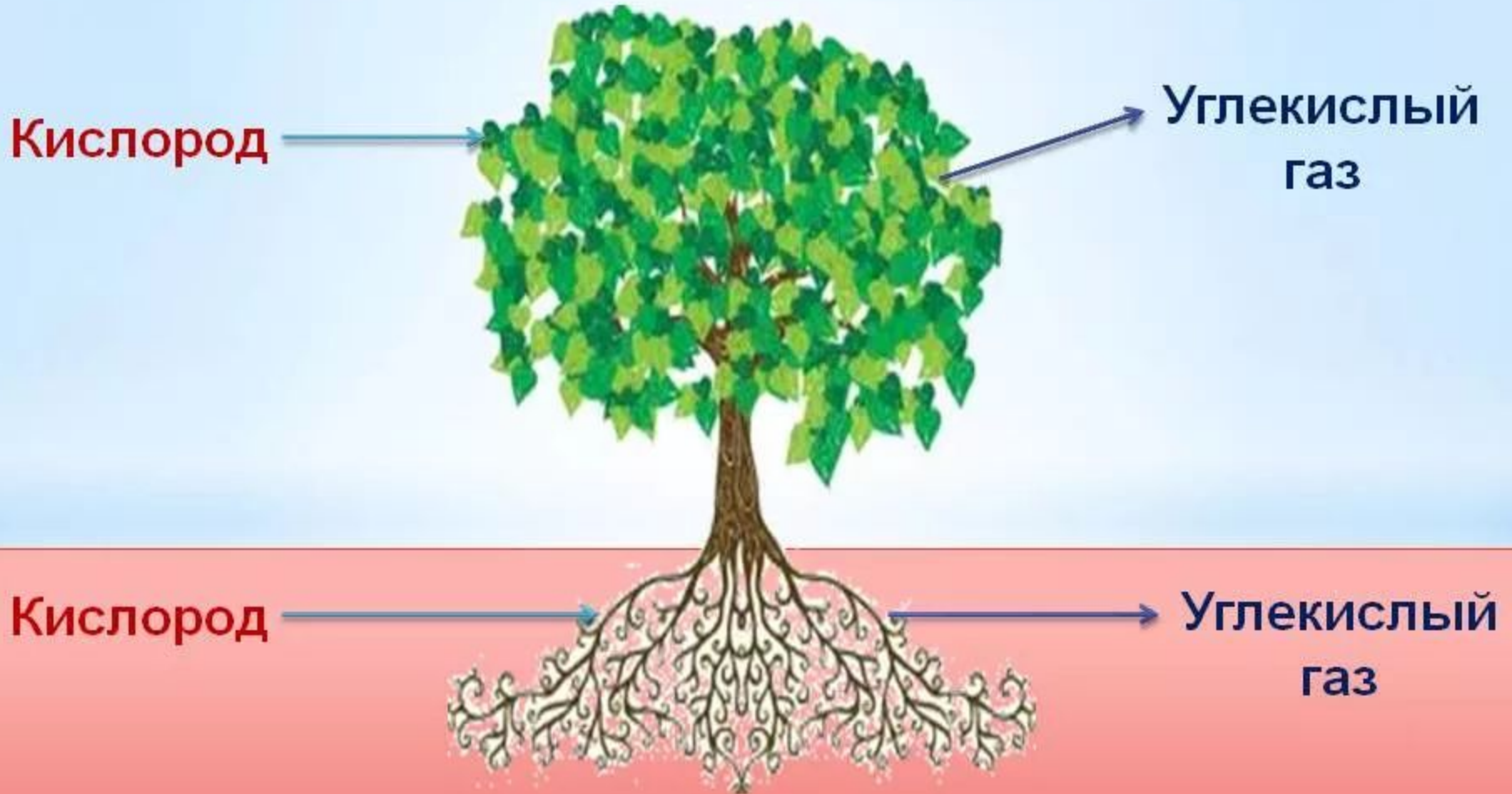


	Плод яблони	Плод ели
Где находятся семена?	Защищены мякотью плода	Лежит на поверхности чешуи шишки.
Цвет семени?		
Размер семени		
Наличие крылатки (летучки)		
<b>Вывод:</b>	<b>Покрытосеменные</b>	<b>Голосеменные</b>

*Отличия хвойных пород деревьев от  
лиственных:*



## Дыхание растений



# Берегите лес!

Лес – это сказка, лес – это дом,  
Лес – это друг, с которым вдвоем всегда  
интересно и радостно быть,  
Забыв про невзгоды, обиды забыв.  
Лес – это книга, лес – это мир.  
Лес словно счастье увидеть хотим.  
Все тайны свои лес откроет тебе,  
И радостней станет от них тебе.

ГОД ЭКОЛОГИИ  
2017



**Чтобы избежать огненной стихии необходимо соблюдать правила пожарной безопасности в лесу!**

**Правило № 1** Пожар – самая большая опасность в лесу. Поэтому не разводи костер без взрослых.

**Правило № 2** Не балуйся с огнем. В сухую жаркую погоду достаточно одной спички или искры от фейерверка, чтобы лес загорелся.

**Правило № 3** Если пожар все-таки начался, немедленно выбегай из леса. Старайся бежать в ту сторону, откуда дует ветер.

**Правило № 4** Выйдя из леса, обязательно сообщи о пожаре взрослым



99 из 100  
ПОЖАРОВ  
ВОЗНИКАЮТ ПО ВИНЕ ЧЕЛОВЕКА





# Годичные кольца



# Вопросы:

- 1. Из каких частей состоит дерево?
- 2. На какие группы можно разделить деревья?
- 3. Дышат ли деревья?

# Заполни пропуски

- В Шарьинском районе преобладают \_\_\_\_\_ леса. Растительность смешанных лесов представлена как \_\_\_\_\_ породами деревьев так и хвойными. Здесь произрастают дубы, \_\_\_\_\_, \_\_\_\_\_, \_\_\_\_\_, \_\_\_\_\_ . По способу размножения деревья можно разделить на \_\_\_\_\_ и \_\_\_\_\_ . Лес – это природное богатство. Он участвует в важнейшем процессе газообмена на нашей планете. По этому лес называют « \_\_\_\_\_ ». Лес дает человеку много полезного: ценную древесину, лекарственные травы, дом для многих животных. Люди, давайте \_\_\_\_\_ и \_\_\_\_\_ лес!

