

# **Что такое ХВОИНКИ?**



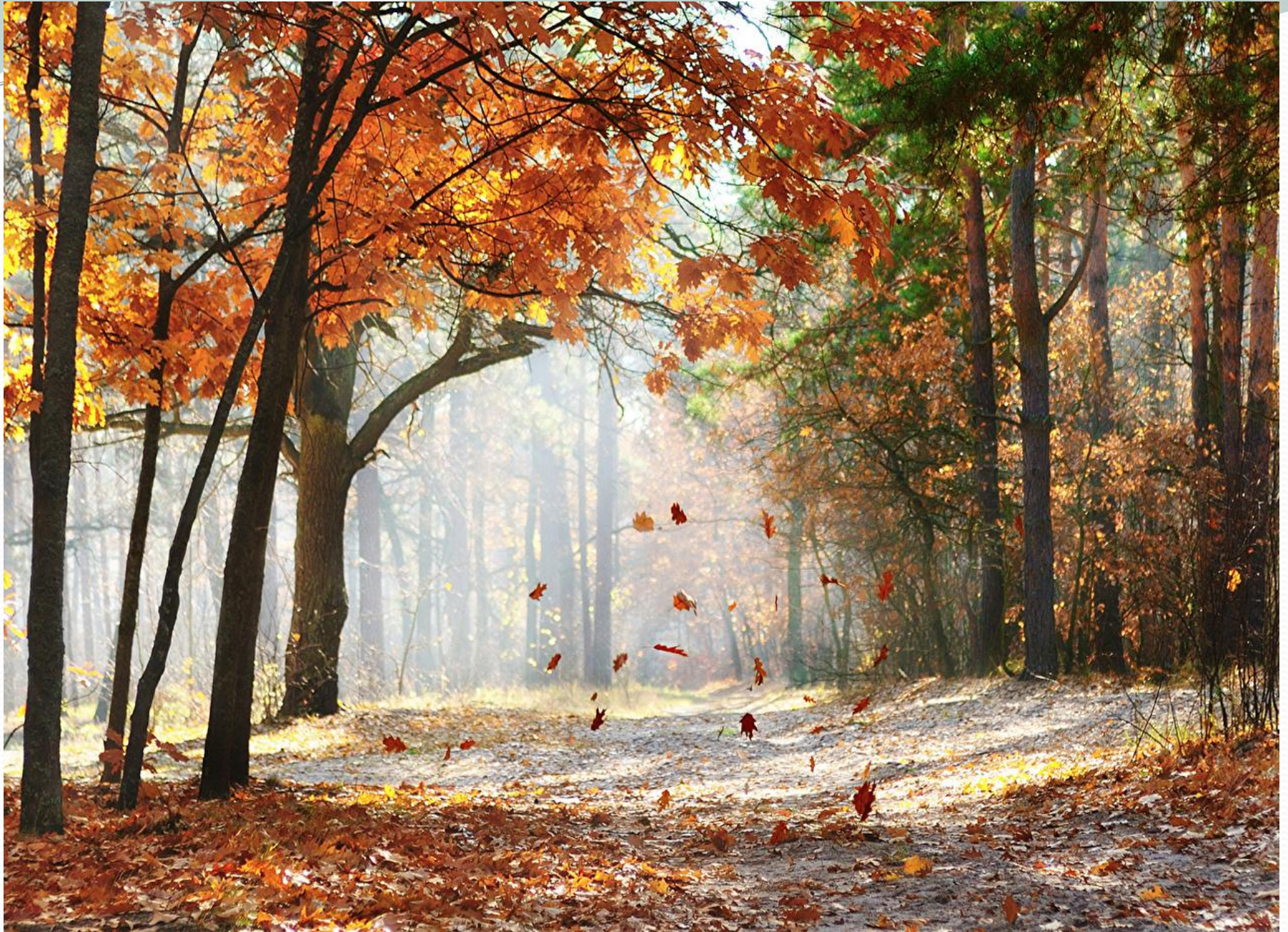
**Задачи урока: познакомить детей с хвойными деревьями, показать их красоту; учить распознавать сосну и ель по общему виду, веточкам, хвоинкам, шишкам.**

**Планируемые достижения учащихся: усвоить, что хвоинки – это листья хвойных деревьев; научиться различать сосну и ель.**

ДОБРОЕ УТРО!



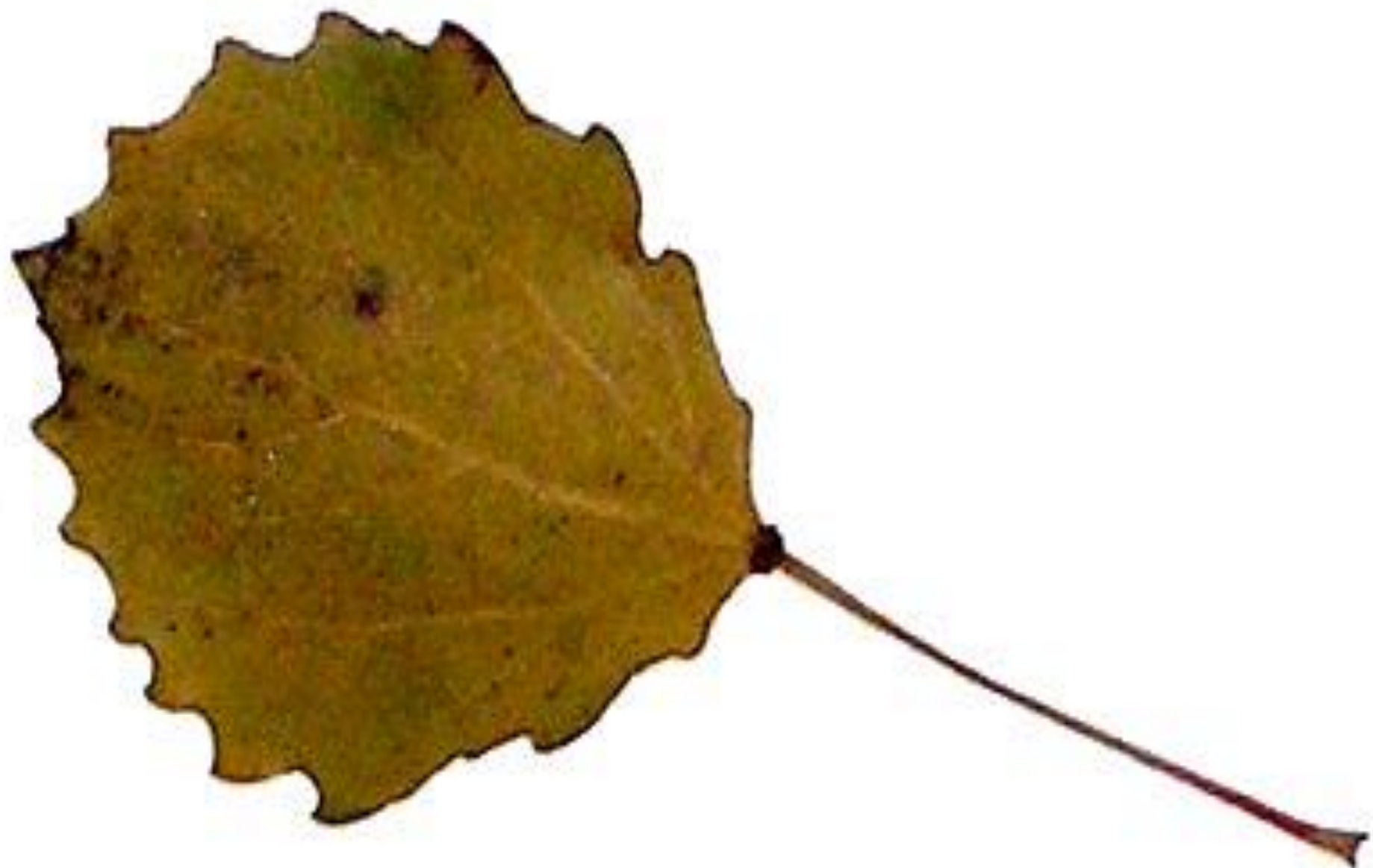










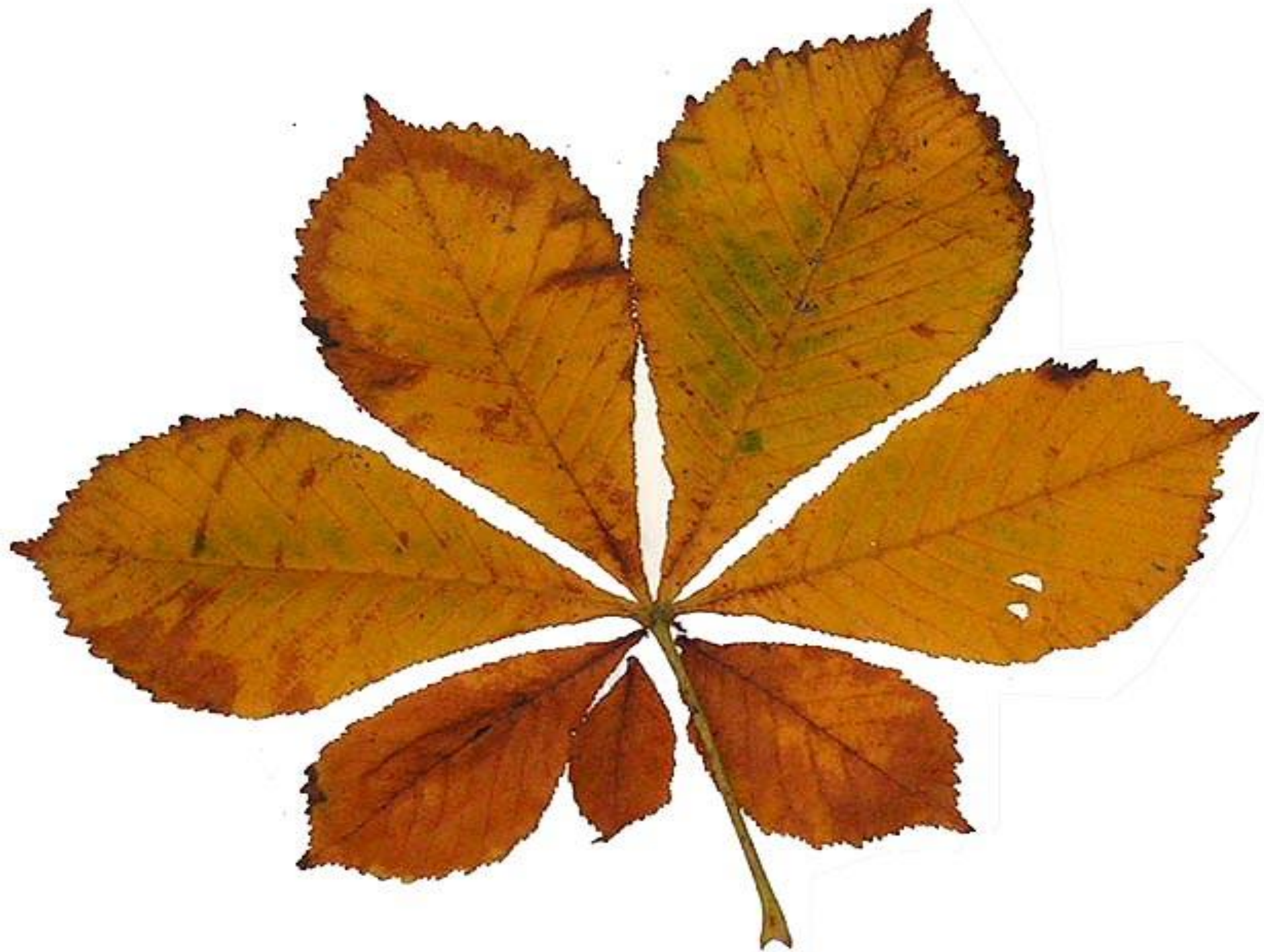




















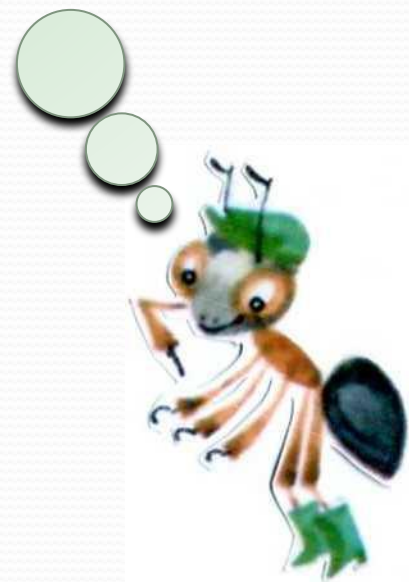
**Ее всегда в лесу  
найдешь.  
Пойдем гулять  
и встретим:  
Стоит колючая, как еж,  
Зимою в платье  
летнем.**







**У меня длинней иголки,  
Чем у елки.  
Очень прямо я расту  
В высоту.  
Если я не на опушке,  
Ветви — только  
на макушке.**









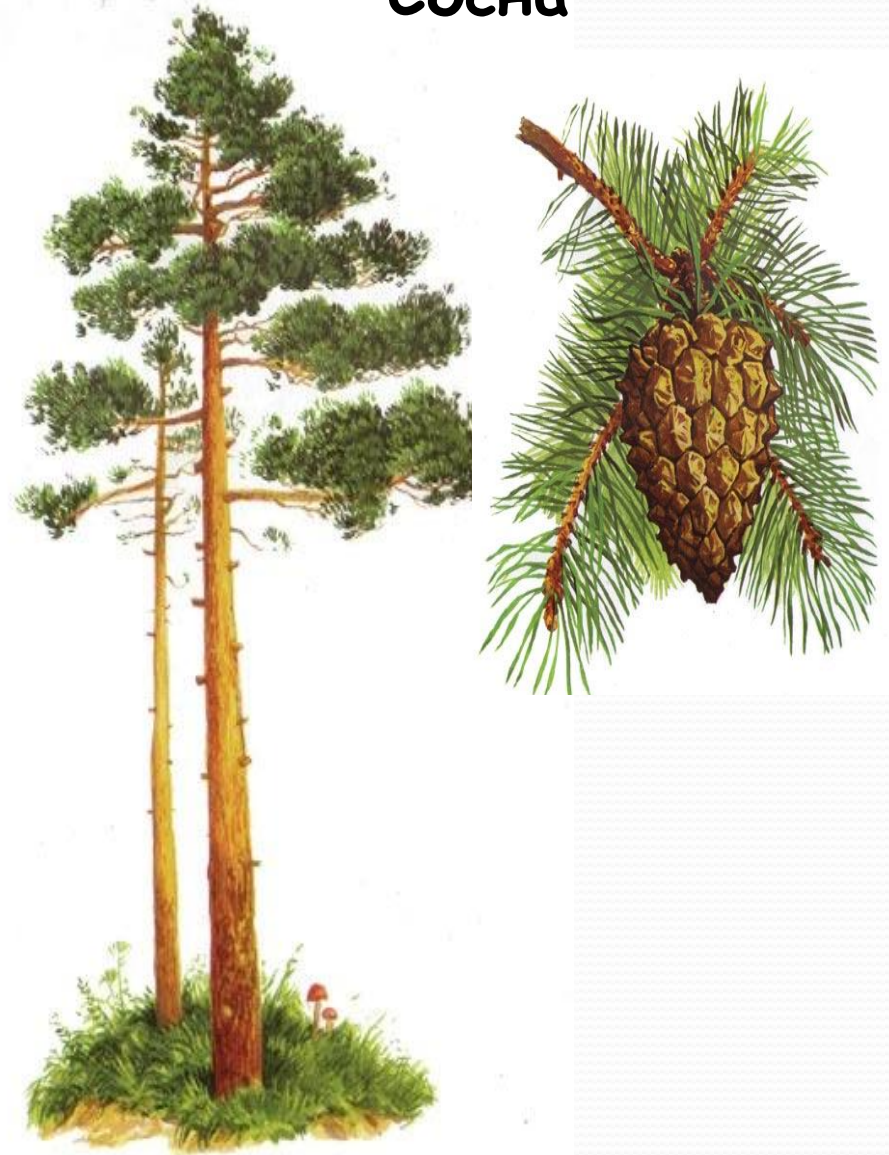
Учебник  
стр. 31

# Сравните

Ель



Сосна













Сосны больше других  
деревьев любят свет.

Поэтому ветки расположены  
на самой макушке.

Сосновые леса более  
светлые. Там много  
кустарников



грибов

Ель любит тень. Ели стоят,  
опустив колючие ветви  
почти до земли. Еловые  
леса тёмные, густые. В  
них всегда тихо. Ветры и  
метели не долетают в  
глубину леса из-за густой  
хвои.













Рабочая тетрадь  
стр. 20





Дорисуй веточки и раскрась их.

**Ель**



**Сосна**









# Мален холодно





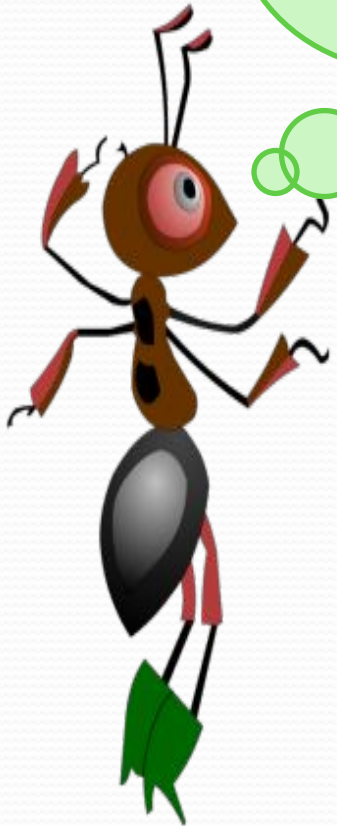


**Знаете ли вы это  
дерево? Можно  
ли его отнести к  
хвойным  
деревьям?**





Это хвойное дерево-  
лиственница. Её листики-  
хвоинки. Только каждую  
осень она сбрасывает  
свою хвою. А весной у  
неё вырастает новая.



**Как  
расположен  
ы хвоинки?**









**А чем же это  
дерево  
отличается от  
других хвойных  
деревьев?**



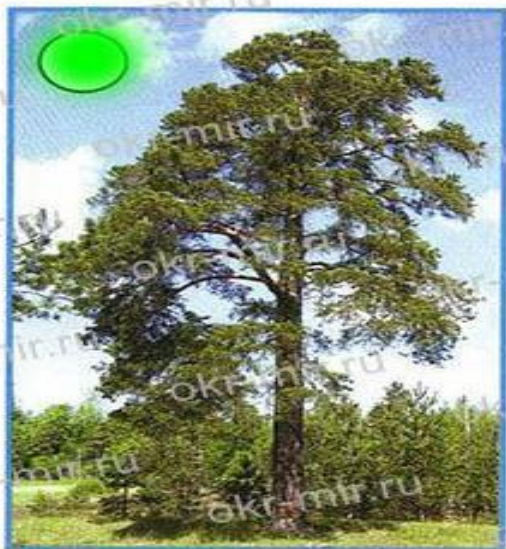






Рабочая тетрадь  
стр. 19





**Сосна**



**Тополь**



**Ель**



**Липа**



**Осина**



**Лиственница**

М О Л О Д Ц Ы !

