

# ПРОЕКТ «ГОРОДА РОССИИ. СОЧИ»

ВЫПОЛНИЛ: УЧЕНИЦА 2 КЛАССА В  
МБОУ СШ №86 Г. УЛЬЯНОВСКА  
ДЕМИНА СОФИЯ



СО́ЧИ – ГОРОД В РОССИИ, РАСПОЛОЖЕН НА СЕВЕРО-ВОСТОЧНОМ  
ПОБЕРЕЖЬЕ ЧЕРНОГО МОРЯ В КРАСНОДАРСКОМ КРАЕ. ПО ПРАВУ  
СЧИТАЕТСЯ ЛЕТНЕЙ СТОЛИЦЕЙ РОССИИ



В СОЧИ ОЧЕНЬ МНОГО МЕСТ ОТДЫХА, РАЗВЛЕЧЕНИЙ ДЛЯ ДЕТЕЙ И ВСЕЙ СЕМЬИ.



# СОЧИ - ПАРК



# КАРУСЕЛЬ В ВИДЕ ЧАЙНОГО СЕРВИЗА И ПЕСОЧНЫЕ СКАЗОЧНЫЕ ИНСТАЛЛЯЦИИ СПРАВА



СОЧИ ЯВЛЯЕТСЯ НЕЗАМЕНИМЫМ ДЛЯ РОССИЙСКОЙ НАУКИ. ЕДИНСТВЕННЫЕ В РОССИИ СУБТРОПИКИ ИСПОЛЗУЮТСЯ КАК БАЗА ДЛЯ ИССЛЕДОВАНИЙ В ОБЛАСТИ БОТАНИКИ, МЕДИЦИНЫ, КУРОРТОЛОГИИ И ПРИМОРСКОГО СТРОИТЕЛЬСТВА.



# ДЕНДРАРИЙ

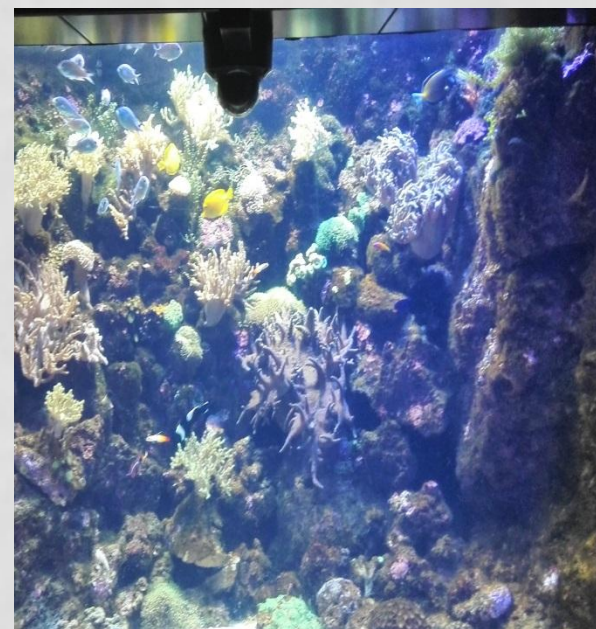


# ГОРОД КУРОРТ СО МНОЖЕСТВОМ ОТКРЫТЫХ БАССЕЙНОВ И МОРСКИМИ ПРОГУЛКАМИ





# ДЕЛЬФИНАРИЙ И ОКЕАНАРИУМ



СЛЕВА ФАКЕЛ ОЛИМПИЙСКИХ ИГР 2014Г.,  
А СПРАВА Я В МОРСКОМ ПОРТУ



# СКУЛЬПТУРА ПЕРСОНАЖАМ КОМЕДИИ «БРИЛЛИАНТОВАЯ РУКА»

