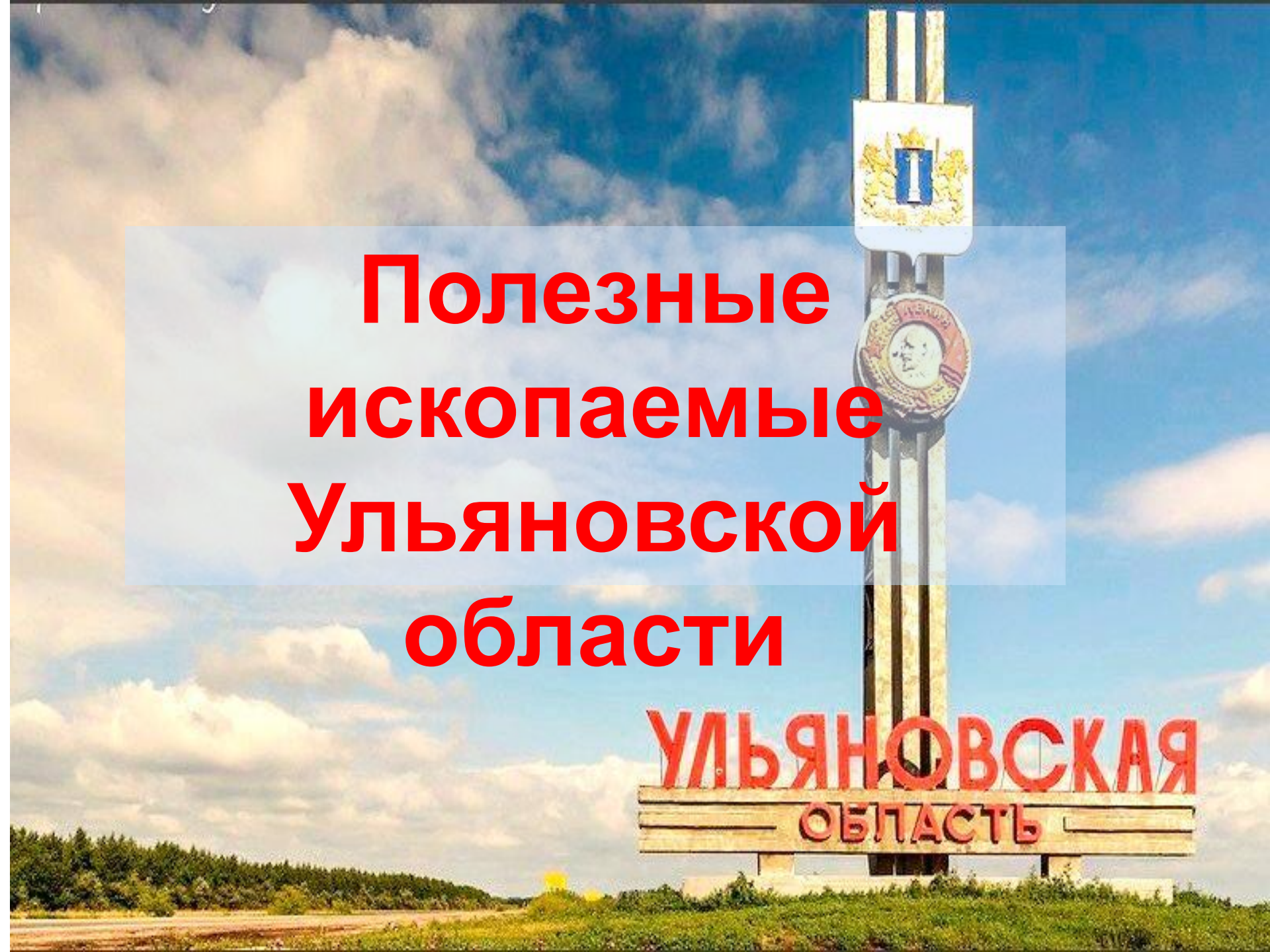


**Полезные
ископаемые
Ульяновской
области**

**УЛЬЯНОВСКАЯ
ОБЛАСТЬ**



Геологическая древность территории Ульяновской области и особенности ее строения обуславливают здесь наличие разнообразных минеральных богатств, происхождение которых связано с осадочными отложениями.

УЛЬЯНОВСКАЯ
ОБЛАСТЬ

Одни из них образованы миллионы лет назад древними морями, покрывавшими нынешнюю территорию области, другие — в более поздние периоды.

A tall, slender monument with a golden, textured surface and a circular emblem at the top. Below the monument is a large sign with the text "УЛЬЯНОВСКАЯ ОБЛАСТЬ" in red, block letters. The sign is mounted on a wooden base. The background is a blue sky with white clouds.

УЛЬЯНОВСКАЯ
ОБЛАСТЬ

ТОРФ

Горючее полезное ископаемое.
Используется как топливо, удобрение и др.
В Ульяновской области выявлено и
разведано 493 месторождения.



УЛЬЯНОВСКАЯ
ОБЛАСТЬ

ГЛИНА

важное полезное ископаемое, находящее самое разнообразное применение в народном хозяйстве Ульяновской области. Они широко используются для производства строительных, огнеупорных и поделочных материалов. Глина входит в состав цемента, из нее изготавливают гончарные изделия, приготавливают буровой раствор для бурения скважин, используют как добавки для повышения качества стального и чугунного литья.



НЕФТЬ

Территорию Ульяновской области можно рассматривать как часть богатейшей Волго-Уральской газонефтяной промышленности. Разведочные работы по поиску и добыче нефти и газа на территории Ульяновской области начались в 1938-1940 гг. XX века. В 1949 г. была получена первая нефть в Николаевском и Новоспасском районах. Были открыты и разведаны небольшие по запасам промышленные месторождения нефти на глубине 1000-1300 м из отложений каменноугольной системы.



УЛЬЯНОВСКАЯ
ОБЛАСТЬ

МЕЛ

Применение мела разнообразно: его широко используют в химической, лакокрасочной, медицинской и пищевой промышленности, в сельском хозяйстве для известкования почв, в цементной, металлургической, сахарной, бумажной, резиновой, для изготовления замазок, керамики, красок, взрывчатых веществ, зубного порошка, пластмассовых изделий, стекла, глин или просто как пишущий материал, которым вы пишете каждый день в школе на доске.



УЛЬЯНОВСКАЯ
ОБЛАСТЬ

МИНЕРАЛЬНЫЕ

На территории Ульяновской области минеральные краски встречаются в Ульяновском, Цильнинском, Сурском, Вешкаймском, Радищевском и в других районах области. Специальных разведок на поиски минеральных красок в области не проводилось. Местное население области с незапамятных времен применяет их в бытовом хозяйстве. Имеются данные, что часть минерального сырья до революции вывозилась в Ярославскую губернию. В настоящее время на территории Ульяновской области минеральные пигменты не разрабатываются в



СИМБИРЦИТ

В природе есть два вида разновидностей симбирцита. Чаще всего встречается кристаллообразный, так называемый "Жильный Симбирцит". Он имеет полосчатый рисунок, у которого толщина жил может достигать до 10 сантиметров

A tall, slender monument stands against a blue sky with scattered clouds. At the base of the monument is a large sign with the text "УЛЬЯНОВСКАЯ ОБЛАСТЬ" (Ulyanovsk Oblast) in red, block letters. The monument itself is composed of several vertical columns of varying heights, topped with a circular emblem.

УЛЬЯНОВСКАЯ
ОБЛАСТЬ