

МЫ ЖИВЁМ НА ПЛАНЕТЕ ЗЕМЛЯ



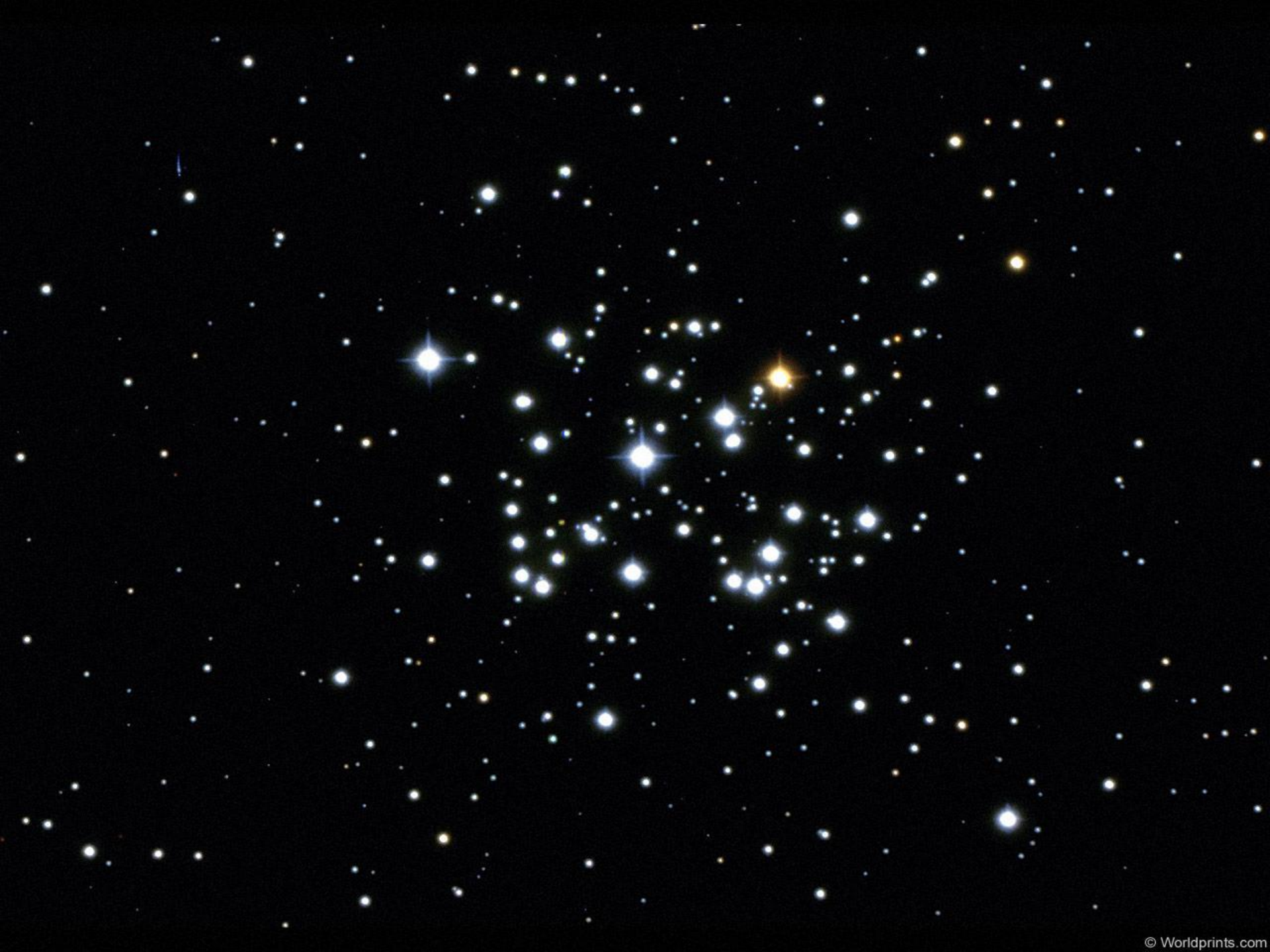
SPACE

C O M



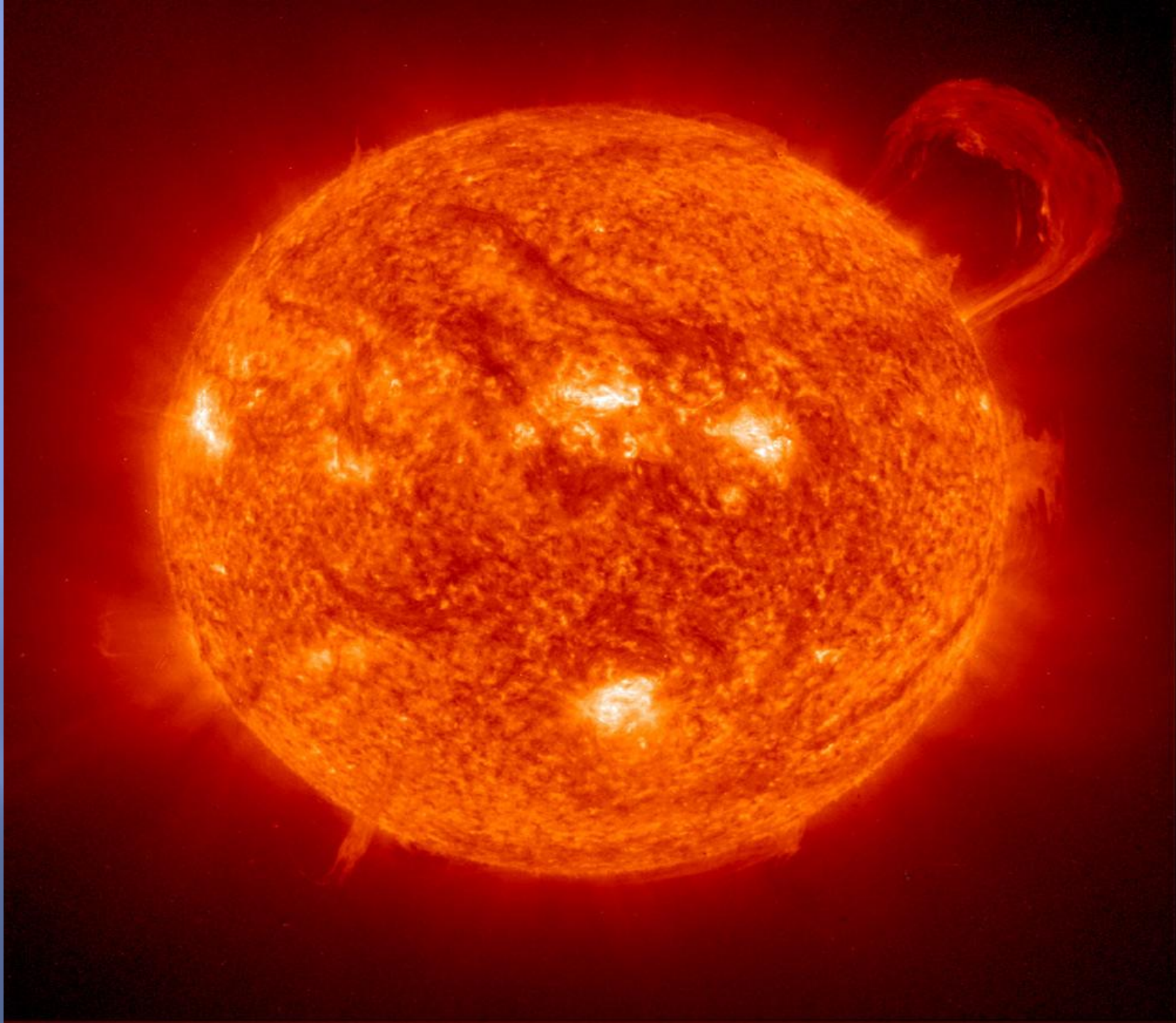
F. Catraham

Courtesy of John Catraham



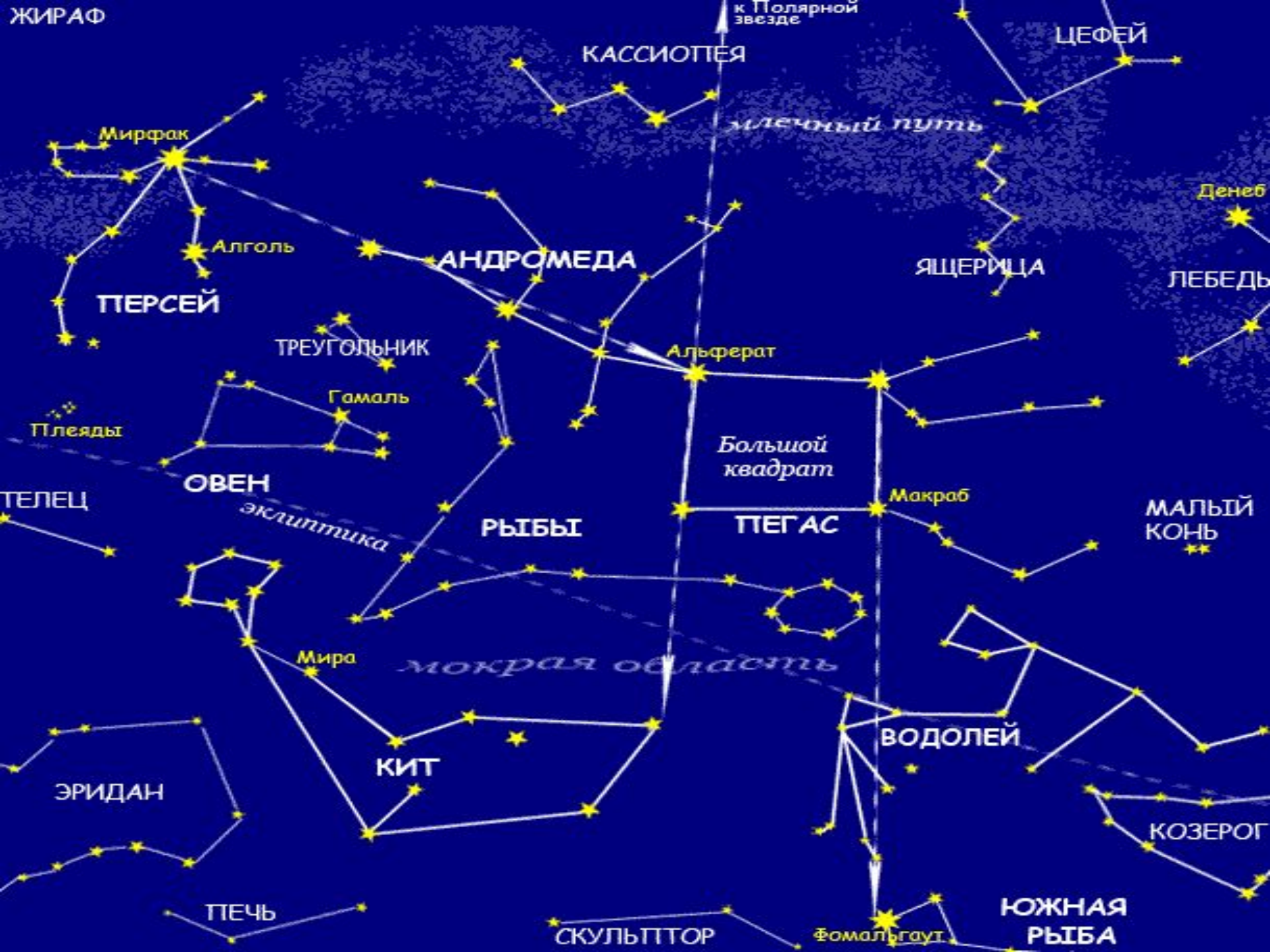






Все звёзды видимые с Земли, входят в
то или иное созвездие.
Учёные насчитывают 88 созвездий





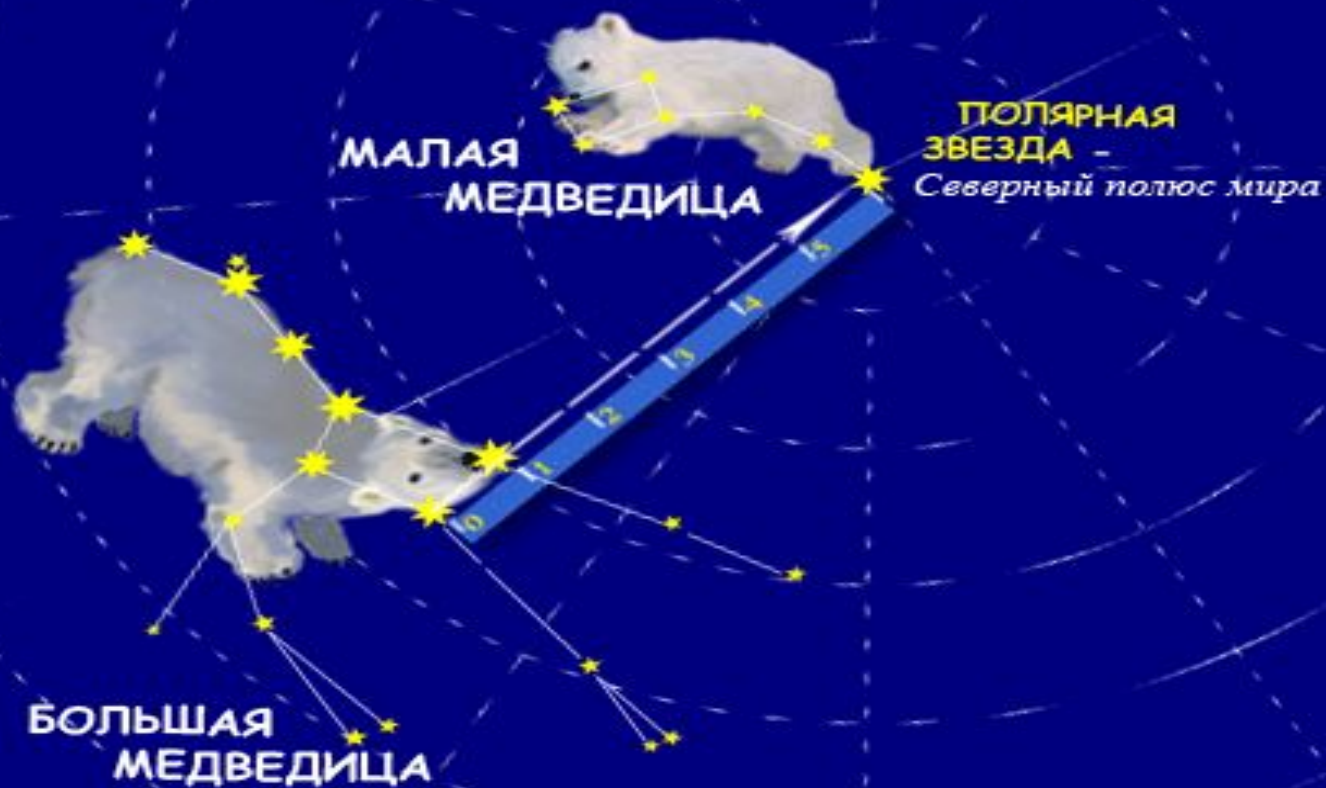


ЛЕТО

МАЛАЯ
МЕДВЕДИЦА

ПОЛЯРНАЯ
ЗВЕЗДА -
Северный полюс мира

БОЛЬШАЯ
МЕДВЕДИЦА



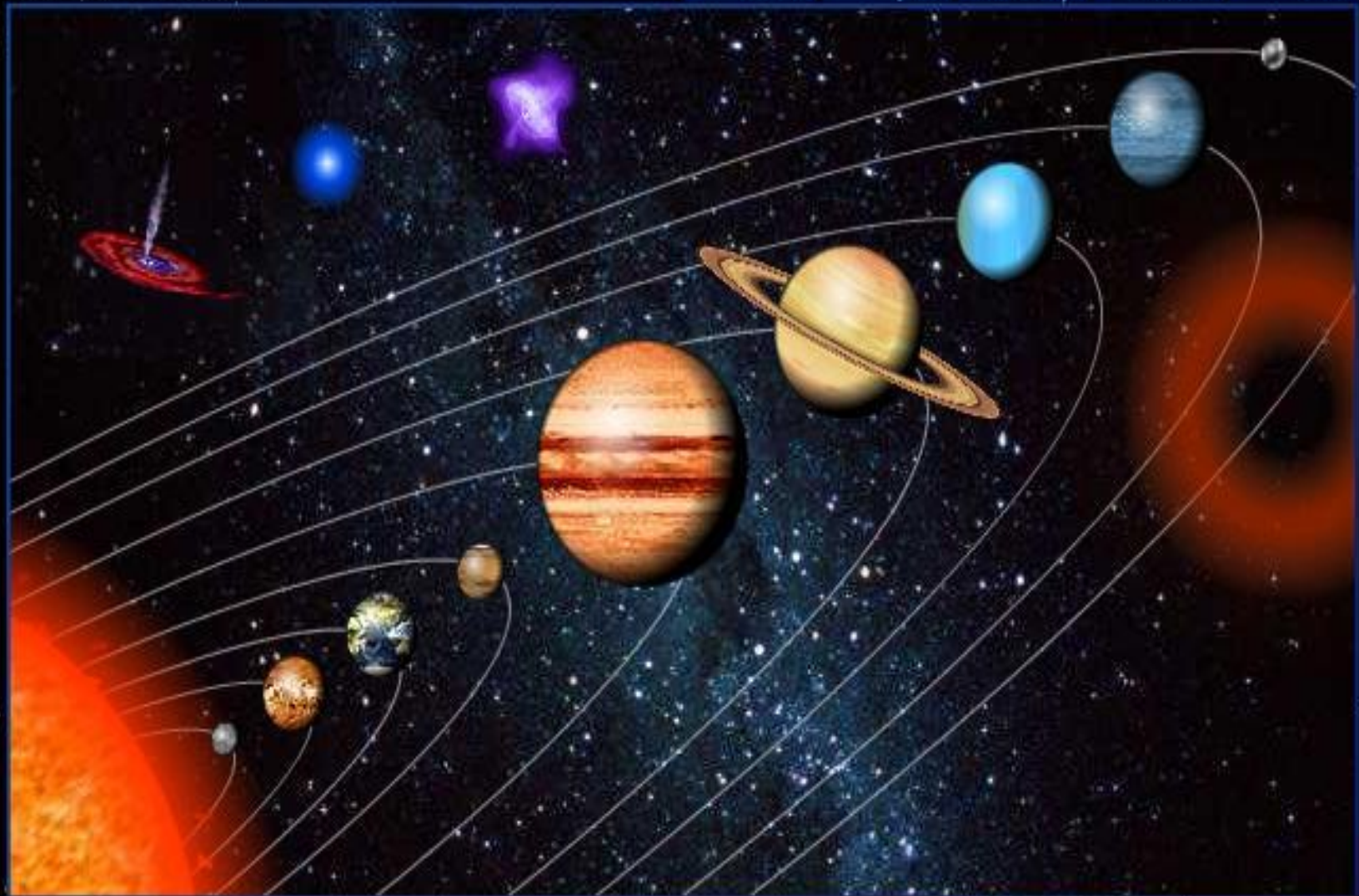
Солнечная система

Планеты

- Наблюдая за ночным небом, можно заметить среди звёзд необычные небесные тела. Они постоянно меняют своё расположение на небосклоне. Этих небесных «путешественников» называют **планетами**. Планеты движутся вокруг Солнца. Путь, по которому движется планета, называют **орбитой**.
- Планеты отличаются от звёзд. Они не раскалены и не излучают собственного света.
- У нашей звезды Солнца – 9 планет. Вместе с Солнцем они образуют Солнечную систему.

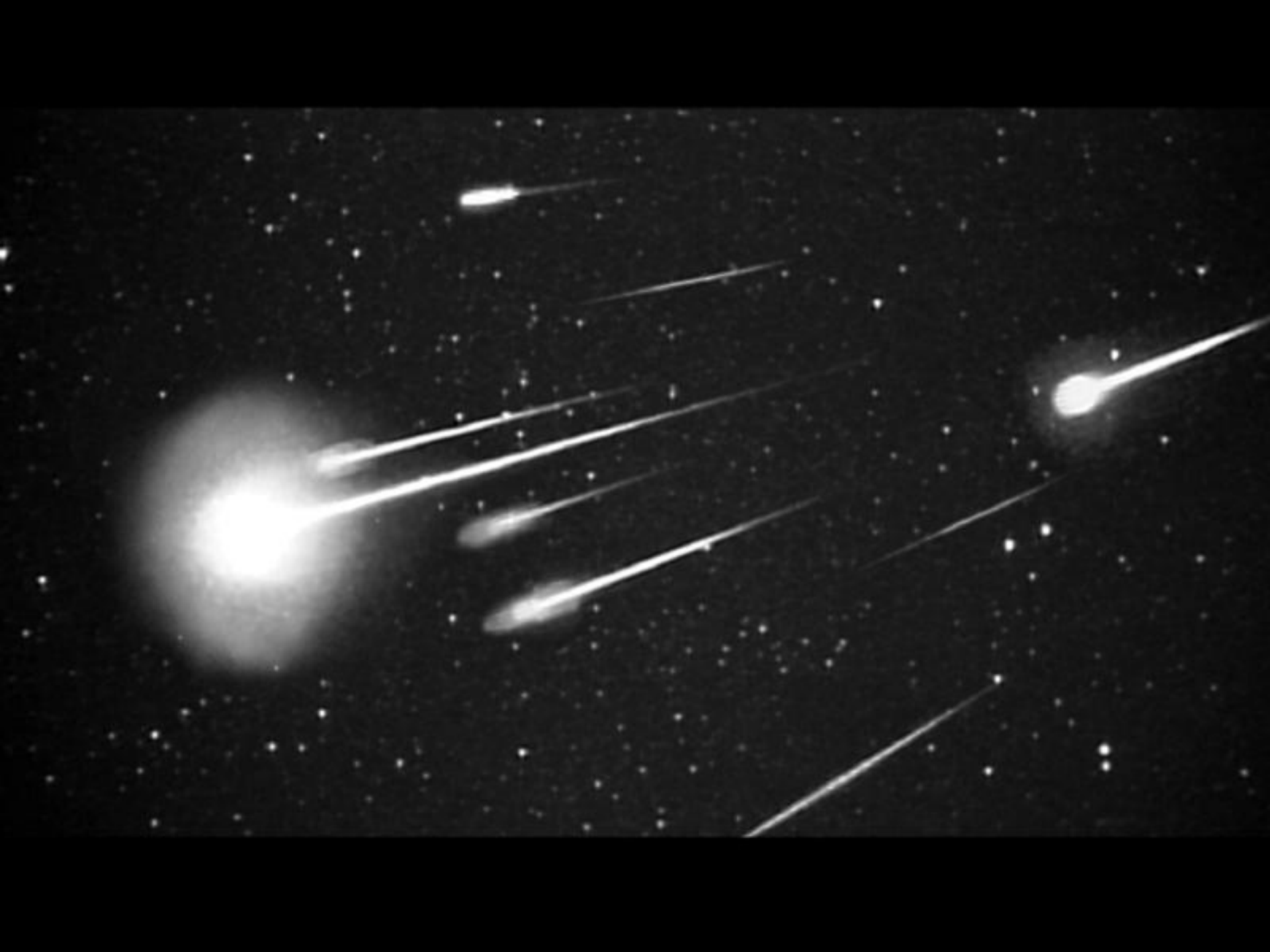
Солнечная система





«Падающие звёзды»

- Иногда по ночному небу проносятся сверкающие точки, похожие на падающие звёзды. Они оставляют за собой яркий светящийся след. Это небольшие камешки, которые прилетают из космоса. Их называют метеорами. Они несутся с огромной скоростью и, не долетая до поверхности Земли сгорают.





КОМЕТЫ

- Слово «комета» в переводе с греческого языка означает «хвостатая». Так называют небесные тела, за которыми тянется яркий светящийся след в виде хвоста. Комета состоит из льда и камней, а её хвост – поток газов и пыли.
- Кометы появляются на небе очень редко. Они прилетают в Солнечную систему из глубин Вселенной. Несколько лет назад на небосклоне была видна самая яркая комета из тех, которые наблюдали за последние сто лет.





**СПАСИБО ЗА
ВНИМАНИЕ**