



Заповедный край
МОРДОВИЯ МОЯ

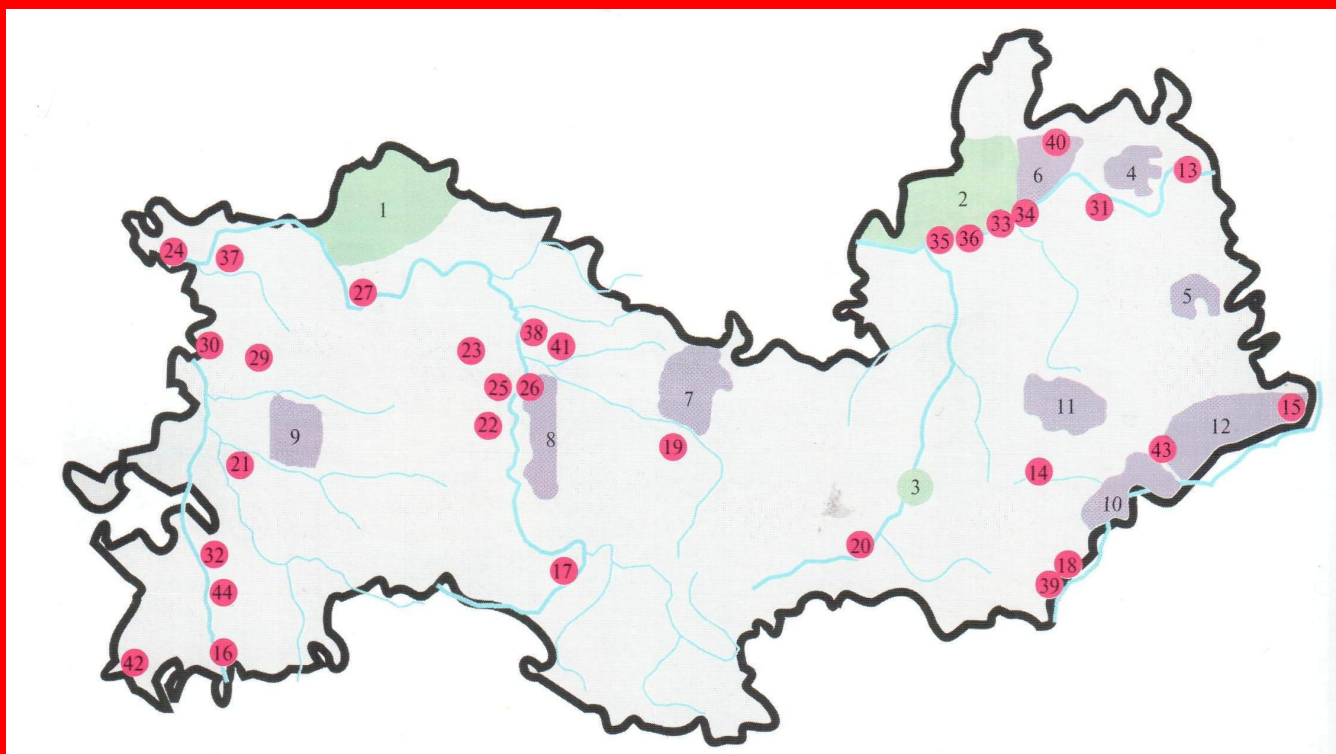
Республика Мордовия

22 муниципальных района



В Мордовии 1 заповедник, 1 национальный парк, 12 государственных охотничьих заказников, 65 памятников природы.

Наиболее важные особо охраняемые природные территории Республики Мордовия



1 — Мордовский заповедник; 2 — национальный парк «Смольный»; 3 — ботанический сад Мордовского университета; **Охотничьи заказники:** 4 — Ардатовский; 5 — Атяшевский; 6 — Большеигнатовский; 7 — Залесный; 8 — Краснослободский; 9 — Лесной; 10 — Присурье; 11 — Чамзинский; 12 — Клуб правильной охоты; **Памятники природы:*** 13 — дубовая роща в Ардатовском р-не; 14 — склон между селами Гарт и Дегилевка; 15 — урочище Од мода; 16 — сосновая роща у пос. Ширингуши; 17 — сосновый бор у д/о «Мокша»; 18 — сосняк в 52 — 56 кв. Сабаевского л-ва; 19 — Сивиньская лесная дача; 20 — Левженский склон; 21 — торфяное болото в 1 и 33 кв. Виндрейского л-ва; 22 — дубовая лесная дача Кользи-ваново; 23 — Селищенская дубовая роща; 24 — дубовая роща между селами Кураево и Куликово; 25 — лесная дача Шаколовка; 26 — Краснослободская лесная дача; 27 — Емашевская роща; 28 — дубовая роща в Теньгушевском р-не; 29 — березовая роща близ пос. Барашево; 30 — сосновая роща близ пос. Дачный; 31 — озеро Широкое в Ардатовском р-не; 32 — озеро Имерка против с. Журавкино; 33 — озеро Большая Инерка близ с. Петровка; 34 — озеро Инорка близ с. Тарханово; 35 — озеро Дубовое-1 против с. Ташкино; 36 — озеро Дубовое-2 против с. Ташкино; 37 — озеро Шелубей близ с. Шелубей; 38 — озеро Инорка близ с. Пичингуши; 39 — озеро Инерка близ с. Пермиси; 40 — торфяное болото Прогонное; 41 — торфяное болото Соловьевское; 42 — торфяное болото Большое; 43 — торфяное болото Светлое; 44 — верховое болото в 29 — 30 кв. Зубово-Полянского л-ва.



Смидовича — [заповедник](#) заповедник, расположен в [Темниковском районе](#) заповедник, расположен в Темниковском районе [Республики Мордовия](#),

на правом берегу реки [Мокша](#) на правом берегу реки Мокша, на границе зоны [хвойно](#) на правом берегу реки Мокша, на границе зоны [хвойно-широколиственных](#) на правом берегу реки Мокша, на границе зоны хвойно-широколиственных лесов и [лесостепи](#).

Заповедник создан [5 марта](#) Заповедник создан 5 марта [1936 года](#). Назван

в честь государственного деятеля [Петра Термогеновича Смидовича](#), уделявшего много внимания вопросам охраны природы в стране.

Общая площадь заповедника 32 148 га. Общая площадь охранной зоны составляет 6 200 га. Администрация заповедника находится в посёлке Пушта. Там же расположен музей природы Мордовского государственного природного заповедника, в котором собраны образцы флоры и фауны, фотоснимки. Директор заповедника — доктор биологических наук, доцент Ручин Александр Борисович.

В заповеднике обитают: 650 видов высших растений, 60 видов млекопитающих, около 190 видов птиц, 29 видов рыб, 10 видов земноводных, 6 видов пресмыкающихся.

МОРДОВСКИЙ ГОСУДАРСТВЕННЫЙ
ПРИРОДНЫЙ ЗАПОВЕДНИК ИМ. П.Г. СМОЛОВА



Редкие растения Мордовии:



Лилия Саранка



Рябчик русский



Прострел раскрытый



Пролеска сибирская



Венерин башмачок крапчатый



Адонис весенний



Ветреница лесная



Венерин башмачок настоящий



Ирис безлистный



Любка зеленоцветковая

Редкие животные Мордовии:



Мифы и легенды - 2010

Черный аист



Благородный олень



Махаон



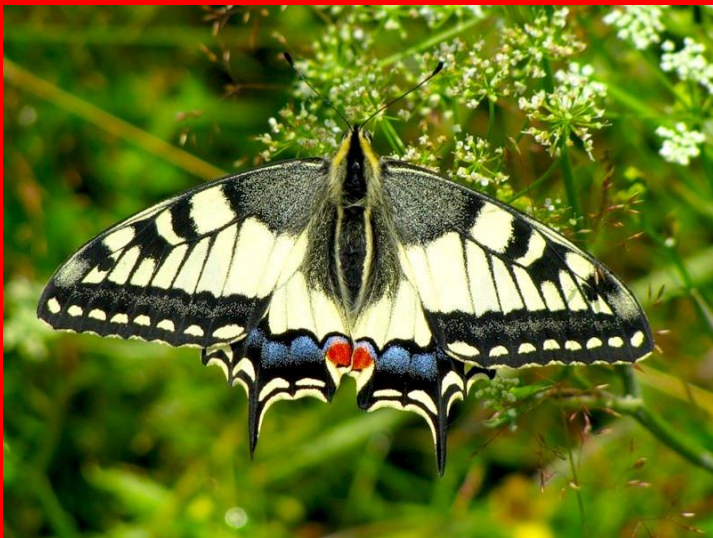
Медянка обыкновенная



Филин



Малая вечерница



Махаон



Травяная лягушка

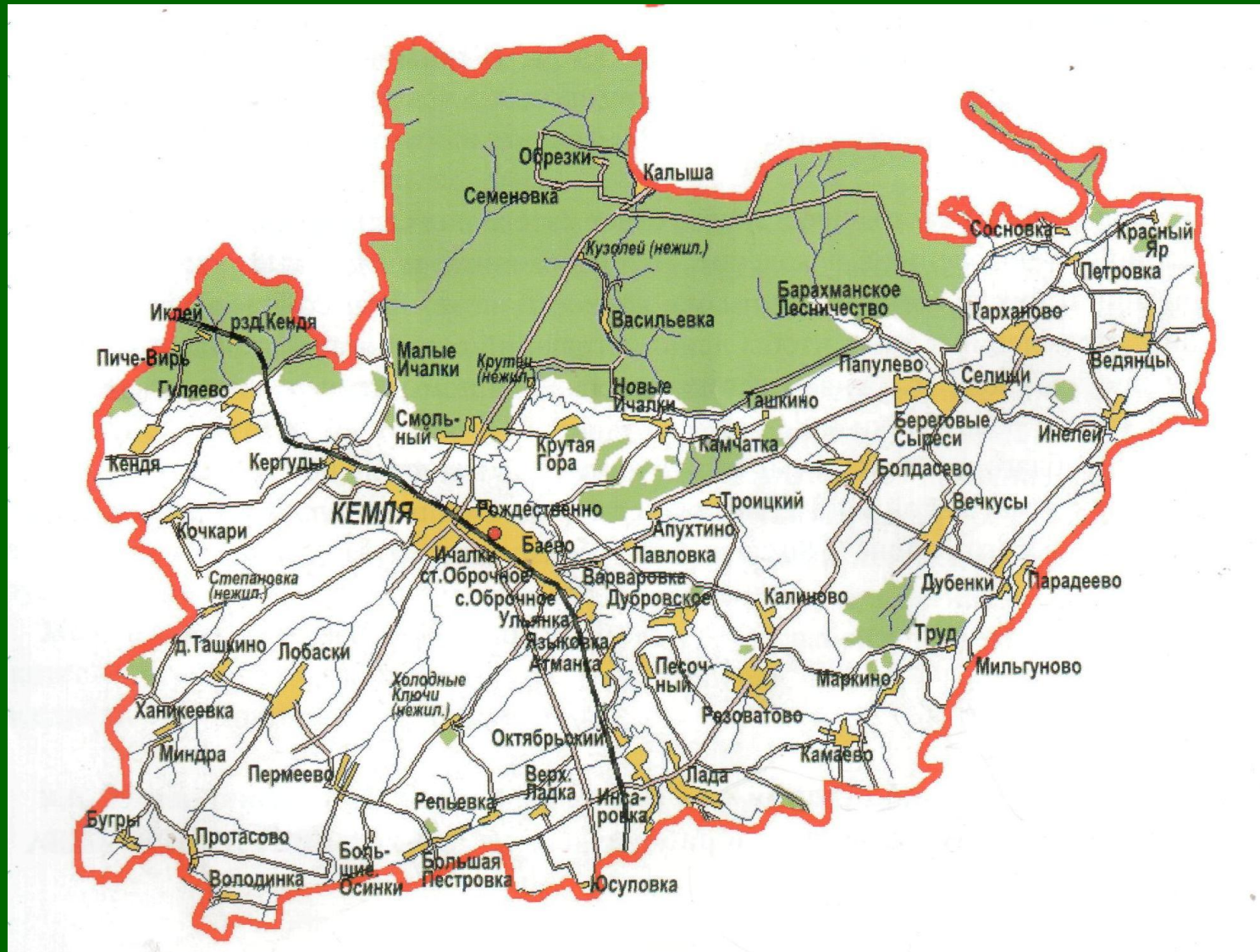


Зубр



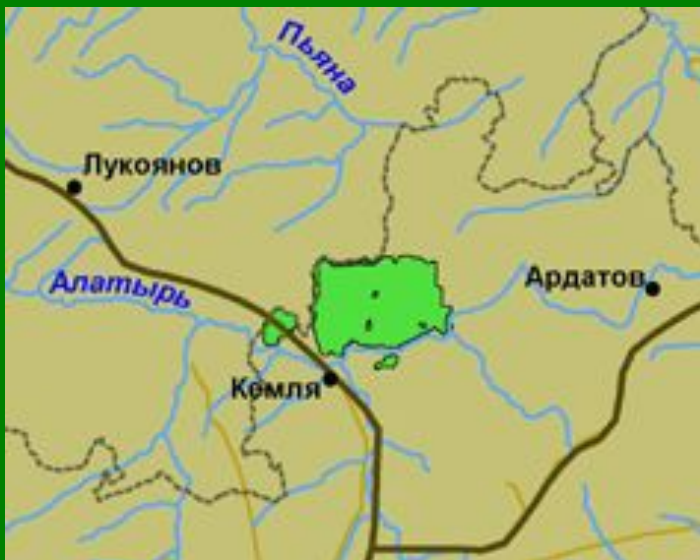
Беркут

Карта Ичалковского муниципального района

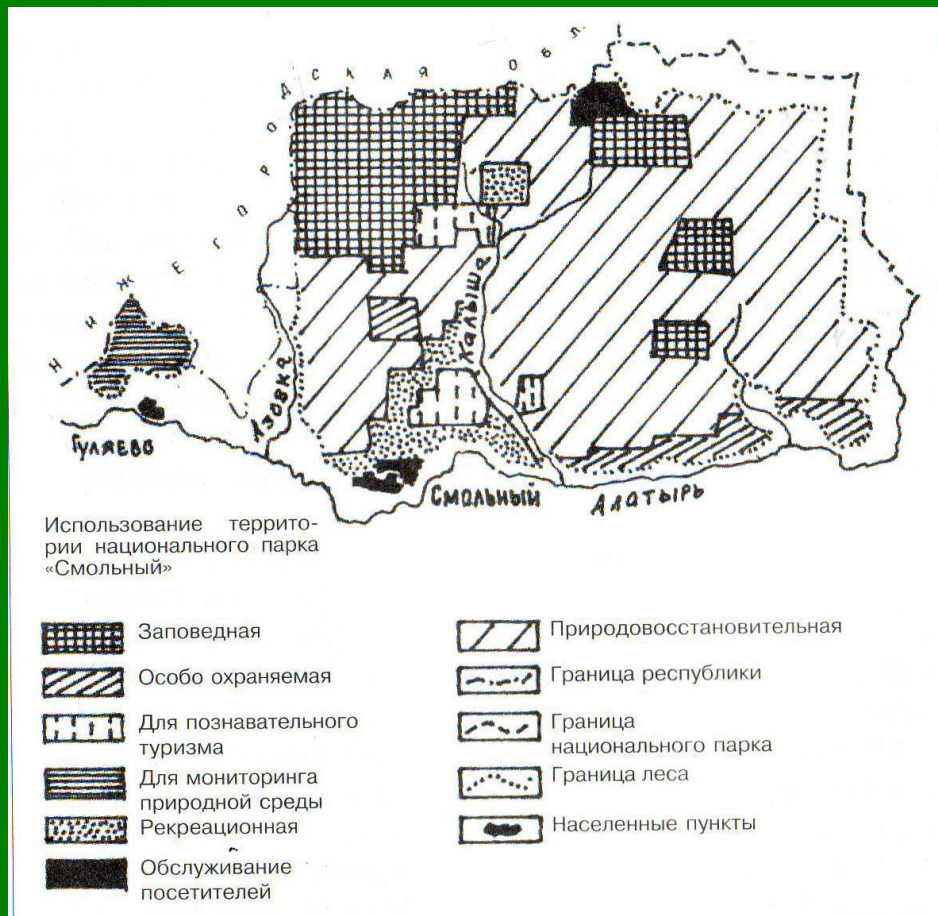


Район образован 12 июня 1929 года. Площадь 1265 кв.км.

Национальный парк «Смольный»



Национальный парк «Смольный» создан в 12 июня 1995 г в целях сохранения природного комплекса, представляющего типичные для Мордовии экосистемы, имеющего особую экологическую и эстетическую ценность, использования его в рекреационных и культурных целях. Здесь сохранились в достаточно слабо измененном виде значительные площади широколиственных лесов.



Фауна парка:

44 вида рыб, 10 видов земноводных, 6 видов пресмыкающихся, 267 видов птиц, 63 вида млекопитающих, 1000 видов насекомых.



«Смольный» расположен на территории Ичалковского и Больше-Игнатовского районов Республики Мордовия. В национальный парк вошла территория северо-восточной возвышенной части Мордовии, охватывающая левобережье реки Алатырь. Покрытые лесом земли занимают 31,8 тыс. га (87% общей площади). В границах национального парка находятся 10 поселков с населением около 2 тыс. чел. Самым крупным из них является п.Смольный.В парке произрастают 67 видов редких растений.

Обитатели национального парка «Смольный»



Лоси



Речной бобр



Зеленый дятел



Обыкновенный аполлон



Рыжая рысь

Наша малая родина – село Тарханово



Название села происходит от тюркского слова тархан (вольный человек).
В 1671 году в селе было 18 дворов.



Лето



Весна



Осень



Зима



Спасибо, сторона родная, за твой чарующий простор. (Н.А.Некрасов)



Восход над Тархановом



Разлив Алатыря



Река Алатырь



Река Нуя

Село Тарханово расположено на правом берегу рек Нуя и Алатырь. Село окаймлено холмами – Венцы.



Венцы





На левом берегу Алатыря находится лес национального парка «Смольный».
В пойме Алатыря возле леса находится озеро Инерка - памятник природы..
«Инерка» в переводе с мордовского языка (эрзя) – «великое озеро».

Редкие растения нашей местности:



Водяной орех чилим (рогольник) занесен в Красную книгу России.
Произрастает в озере Инерка.



Мордовник. Произрастает на правом берегу реки Алатырь.



Кувшина белая. Произрастает в озере Инерка



Кубышка желтая. Произрастает в озере Инерка



Купальница европейская. Произрастает в пойме реки Алатырь.

Заповедник – особо охраняемое законом пространство (территория, акватория) , которое нацело исключено из любой хозяйственной деятельности (в том числе, посещение людьми) в целях сохранения в нетронutom виде природных комплексов (как эталонов, образцов природы), охраны видов и слежения за естественными природными ресурсами.

Национальный парк (официальное название государственный природный национальный парк) – обширная территория или акватория, которая включает не подвергшуюся воздействию человека природу или привлекательные для отдыха участки окультуренной природы.

Водные памятники природы – это водотоки и водоемы, оригинальные по своему гидрофизическому и гидрохимическому режиму, имеющие культурно-эстетическое, оздоровительное и научное значение, водные места обитания и места произрастания ценных и редких видов флоры и фауны и др.

Заказники создаются для сохранения и использования природных ресурсов. В ботанических заказниках нельзя косить траву, рубить деревья, выпасать скот. В охотничьих заказниках отстрел животных разрешен лишь в определенные сезоны, на определенный срок и лишь в той мере, в какой не наносится вреда популяциям животных.