

Урок по окружающему миру

Природные зоны России



Окружающий мир
4 класс



РАБОТА В ПАРАХ

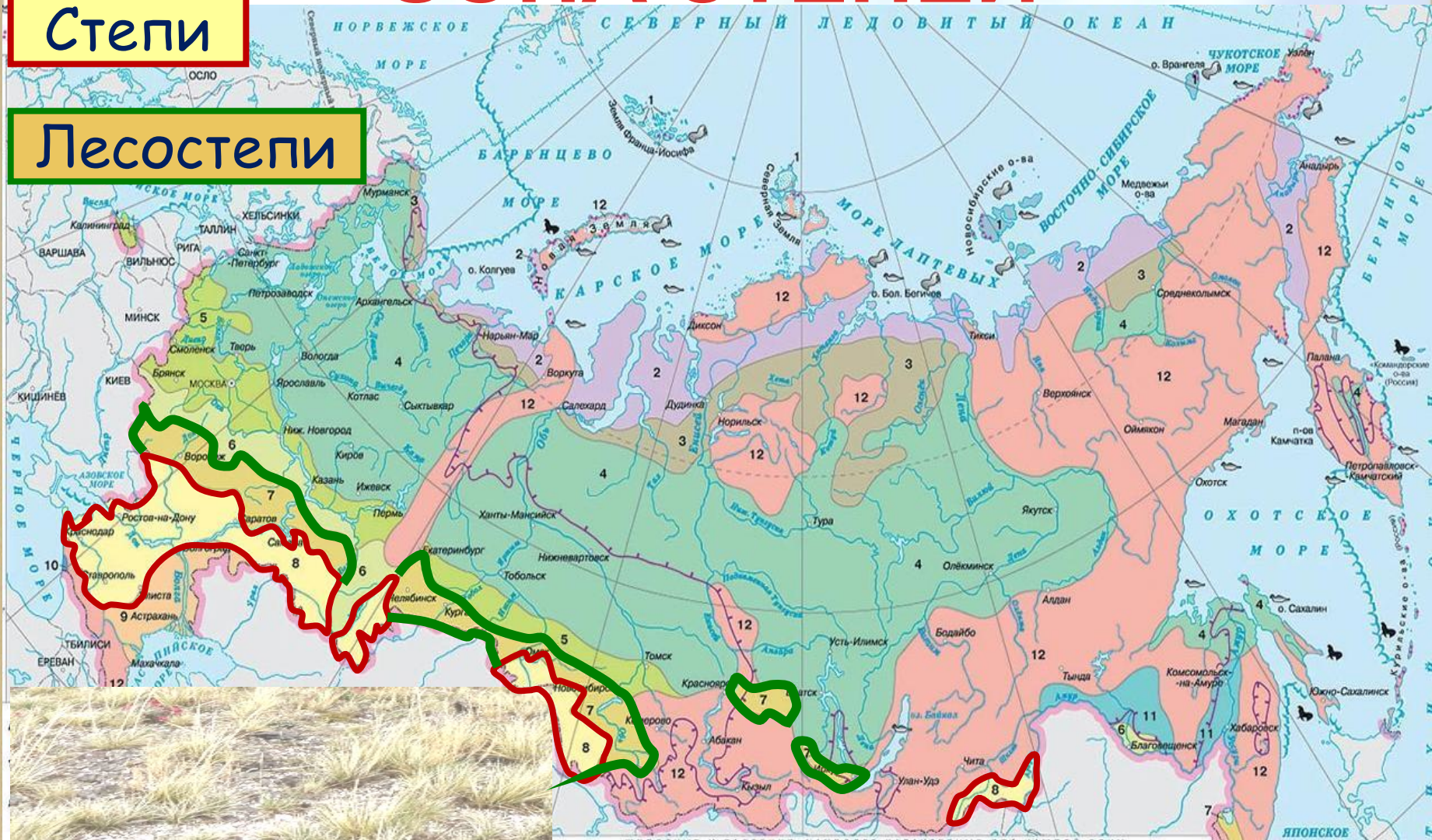


1. Найдите на карте природных зон России зону степей.
2. В каком тепловом поясе Земли она находится?
3. Что вы можете рассказать о ней по карте?

ЗОНА СТЕПЕЙ

Степи

Лесостепи



Степи - обширные безлесные пространства.



Зона степей расположена южнее зоны лесов, она тянется вдоль юго-западной границы России. Эта зона расположена в умеренном поясе, но ближе к северному тропику. Большая часть зоны расположена на Восточно-Европейской равнине, а небольшая часть - на Западно-Сибирской.

Сухая степь



Пыльная буря

В степной зоне очень тёплое, продолжительное, засушливое лето. Часто дуют горячие сухие ветры - суховеи. Иногда они перерастают в пыльные бури. Дожди здесь бывают редко. Обычно они ливневые. Почвы в зоне степей очень плодородные.



РАБОТА ПО УЧЕБНИКУ



1 группа

Степи и человек

(с.119-120)

1. Экологические проблемы.
2. Растения и животные, занесённые в Красную книгу.

2 группа

Животные

(с.116-118)

1. Примеры животных.
2. Как приспособились к жизни?

3 группа

Растения

(с.114-115)

1. Примеры растений.
2. Как приспособились к жизни?

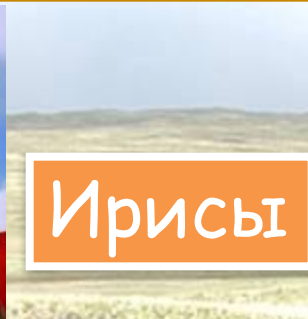
РАСТЕНИЯ СТЕПНОЙ ЗОНЫ



Все **растения степи травянистые**, растут на плодородной почве. У тюльпанов, ирисов, таволги после цветения листья и стебли отмирают, а в почве до следующей весны остаётся луковица с запасом питательных веществ.



Тюльпаны



Ирисы



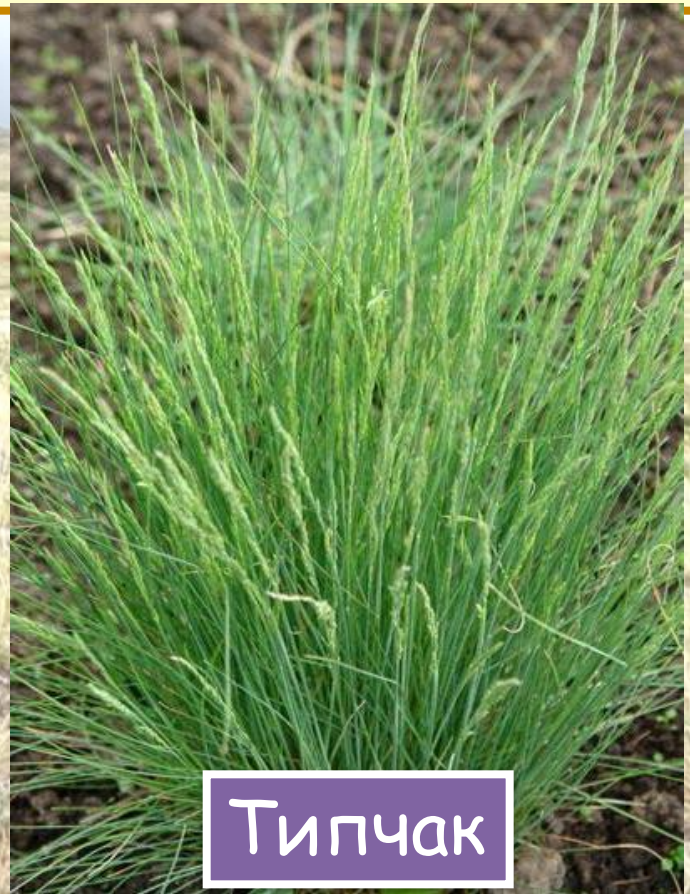
Таволга



Ковыль и типчак приспособились по-другому. Эти растения растут в виде крупного плотного куста. Их листья узкие, чтобы испарялось меньше влаги, а корни уходят глубоко в землю.



Ковыль



Типчак

ПРИСПОСОБЛЕНИЕ РАСТЕНИЙ К УСЛОВИЯМ СТЕПЕЙ

Корни

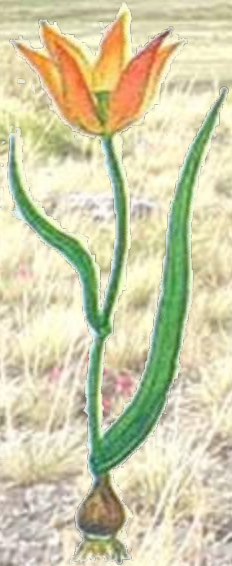
Листья

Луковицы

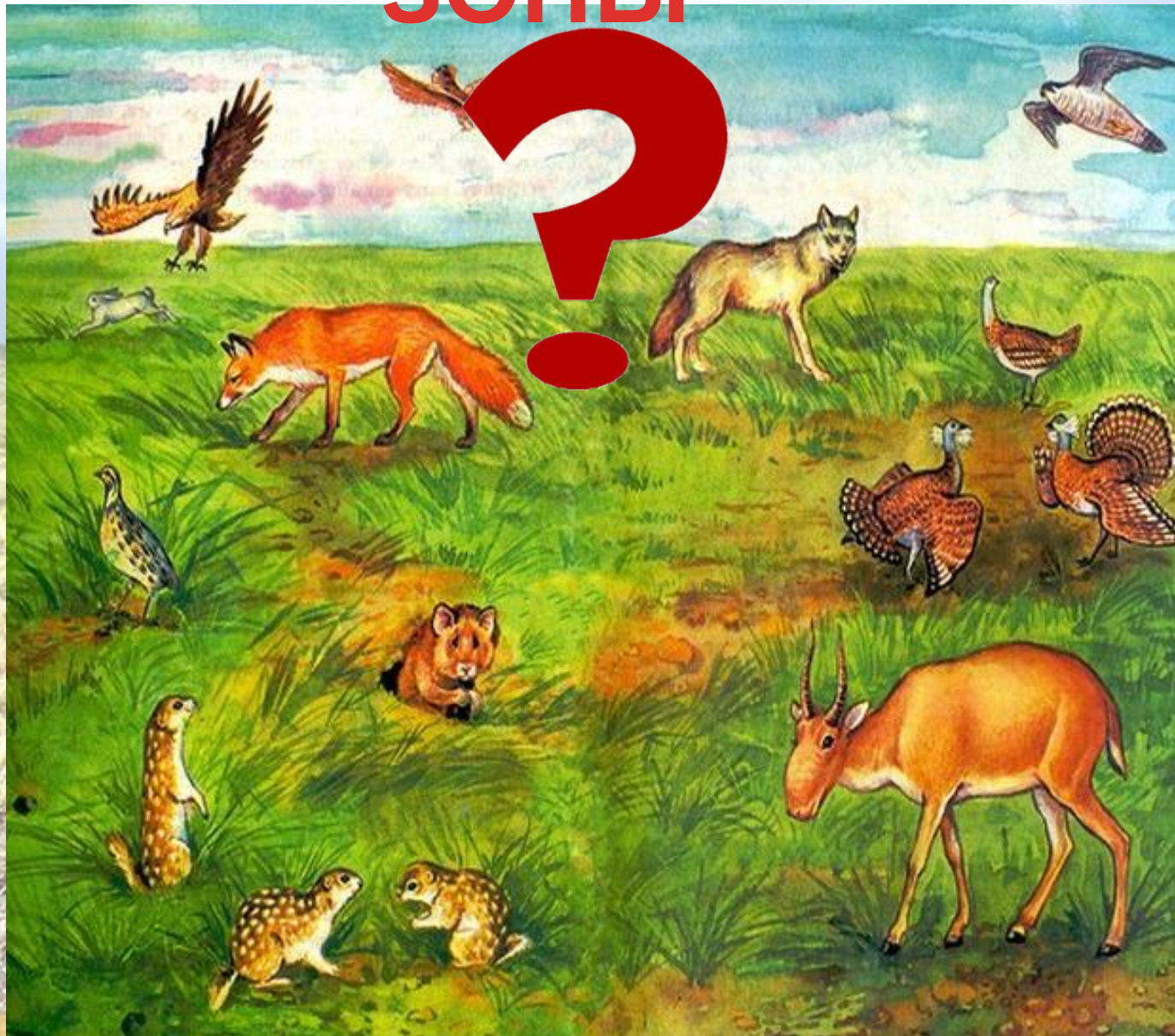
Длинные

Узкие

Мясистые



ЖИВОТНЫЕ СТЕПЕННОЙ ЗОНЫ



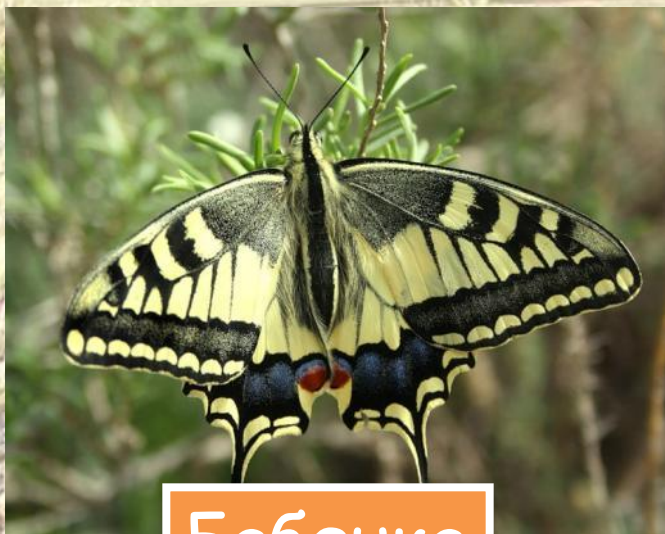
НАСЕКОМЫЕ СТЕПНОЙ ЗОНЫ



Кобылка



Кузнечик



Бабочка



Пчела

ПТИЦЫ СТЕПНОЙ ЗОНЫ



Степной жаворонок



Серая куропатка



Журавль-красавка



Дрофа

ГРЫЗУНЫ СТЕПЕЙ



Суслики



Хомяк



Мышь-полёвка

ХИЩНИКИ СТЕПЕЙ



Степной орёл



Степной хорёк



Степная гадюка

ПРИСПОСОБЛЕНИЕ ЖИВОТНЫХ К УСЛОВИЯМ СТЕПЕЙ

Окрас под цвет растительности
делает животных незаметными.

Особое строение тела позволяет
рыть норы и передвигаться по ним.

Норы защищают животных от
хищников и перепадов температур.

Скорость позволяет убежать от
хищников или догнать жертву.



ЭКОЛОГИЧЕСКИЕ ПРОБЛЕМЫ



Распашка
степных земель



Неумеренный
выпас скота



Браконьерство

Многим растениям и животным степной зоны грозит исчезновение.



Внесены в Красную книгу
Кузнечик степная дыбка



Дрофа



Степной орёл



Пион тонколистный



Журавль-красавка



ПОДВЕДЁМ ИТОГИ

1. Каковы особенности природы степной зоны?
2. Почему степи почти везде распахананы?

