

Природные зоны холодного пояса

2класс

МБОУ гимназия №7

Г. Балтийск

Учитель: Губардина Н. Р.

Организационный момент

- Проверьте готовность к уроку, пожелайте друг другу удачи.
- вспомните, чему был посвящён наш прошлый урок.
- Что можно сказать про различные условия обитания на Земле?
- Сегодня мы остановимся на двух природных зонах и выясним, как там протекает жизнь экосистем.

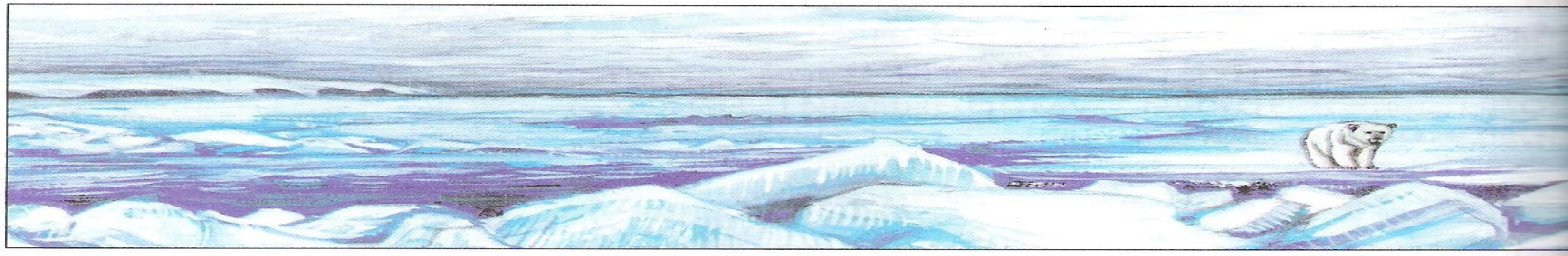
Какому поясу соответствуют иллюстрации?



Экосистемы холодного пояса

1. В чём особенности этой зоны?
2. Какие животные и растения живут в этой зоне? Какова их роль в экосистеме?
3. Как они приспособились к этим условиям?

Ледяные пустыни

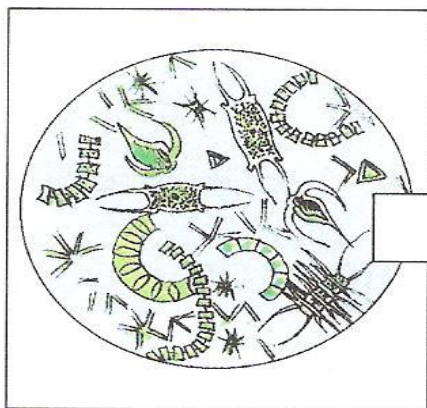
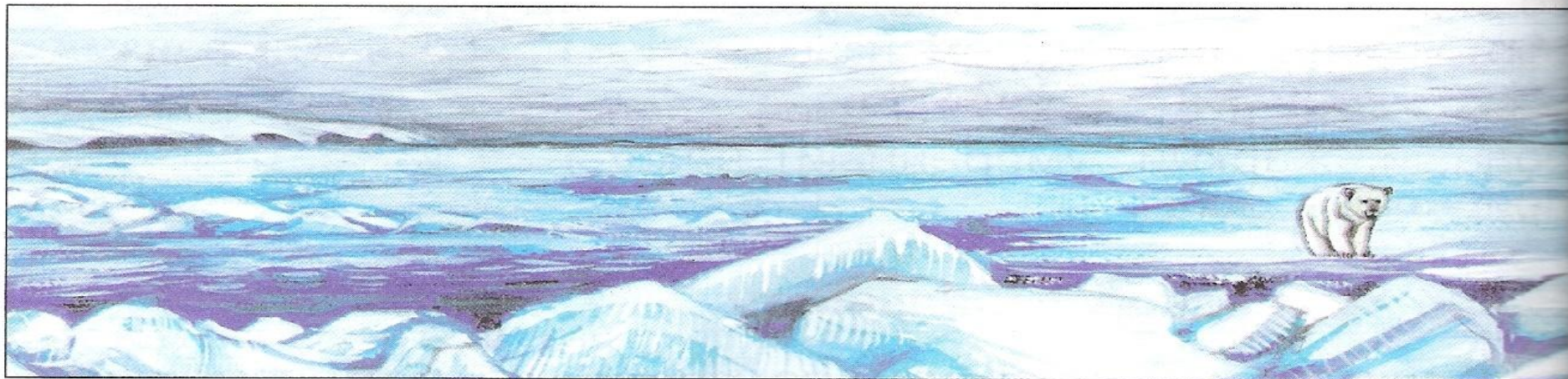


- Это зона ледяных пустынь
- Зона тундры

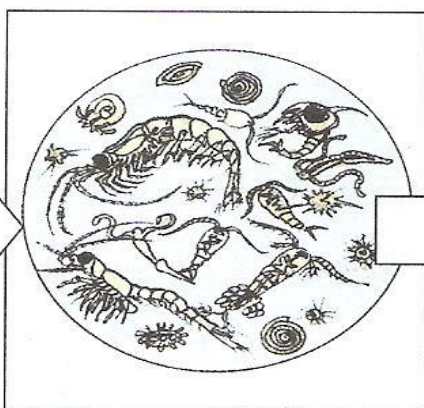


Карликовая берёзка и белая куропатка

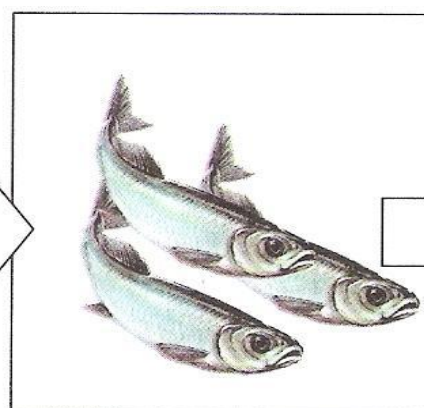
Ледяные пустыни



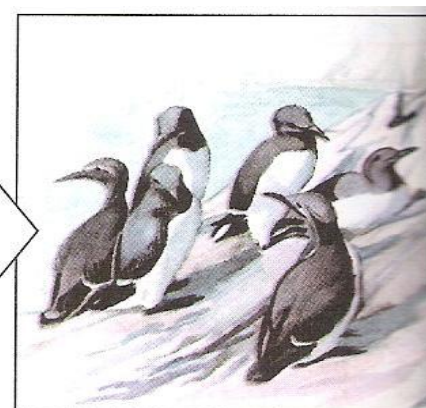
Планктонные растения



Планктонные животные



Рыбы



Морские птицы — кайры

- Кто из них «кормильцы», а кто — «едоки»?

Проверка

В зоне ледяных пустынь кормильцы очень малы, но их много – это *планктон*.

Едоки- *морские птицы, белый медведь, моржи, тюлени, киты.*

Как животные приспособились к жизни в условиях ледяной пустыни?

1. Тело защищено тёплым мехом белого или тёмного цвета
2. Под мехом находится жировая прослойка, которая не даёт им замёрзнуть.
3. Многие из них отличные пловцы.
4. Почти все питаются рыбой.
5. На время зимних холодов животные залегают в спячку или перемещаются в более тёплые места.



Тундра

Работа с текстом учебника с.15

-17

1. В чём особенности этой зоны?
2. Какие животные и растения живут в этой зоне? Какова их роль в экосистеме?
3. Как они приспособились к этим условиям?



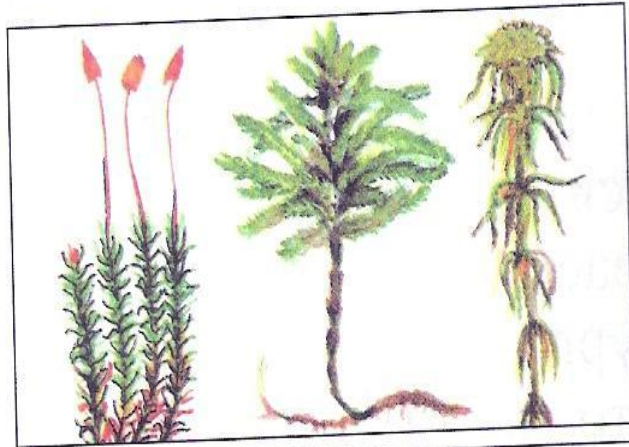
Тундра

Почему концы веток карликовой берёзки засохли, а куропатка меняет свой наряд?



Карликовая берёзка и белая куропатка

Назовите мусорщиков



Мхи



Лишайники

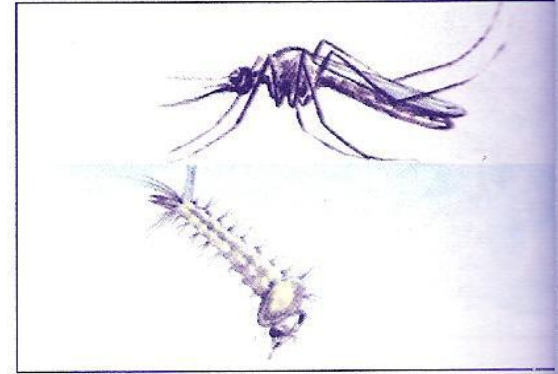


Морошка



микробы
НОГОХВОСТКИ

Ногохвостки



Комары

**Назовите растение,
которое не может встретиться в Арктике.**

а) Лишайники.

в) Полярный мак.

б) Мхи.

г) Карликовая береза.



Почему природа Арктики

Как животные приспособлены к условиям жизни в Арктике?

а) Из-за освоения Арктики человеком.

в) Из-за сильных ветров в зимнее время.

г) Из-за полярных ночей.

б) Из-за полярного сияния.

а) Широкие лапы, белый цвет меха, густая шерсть, толстый слой жира.

б) Большие когти, густой мех, тонкий слух.

г) Умение прятаться в норах.

в) Ночной образ жизни.



Назовите признаки приспособленности растений к жизни в тундре.

А) Все растения низкорослые, стелются по земле.

Б) Все растения имеют глубокие корни.

В) Все растения имеют яркую окраску.

Охрана растений и животных

1. Работа с учебником (с. 18 -19) Работа в группах
2. Рабочая тетрадь, с.45
3. Красная книга: овцебык, краснозобая казарка

Овцебык



Краснозобая казарка



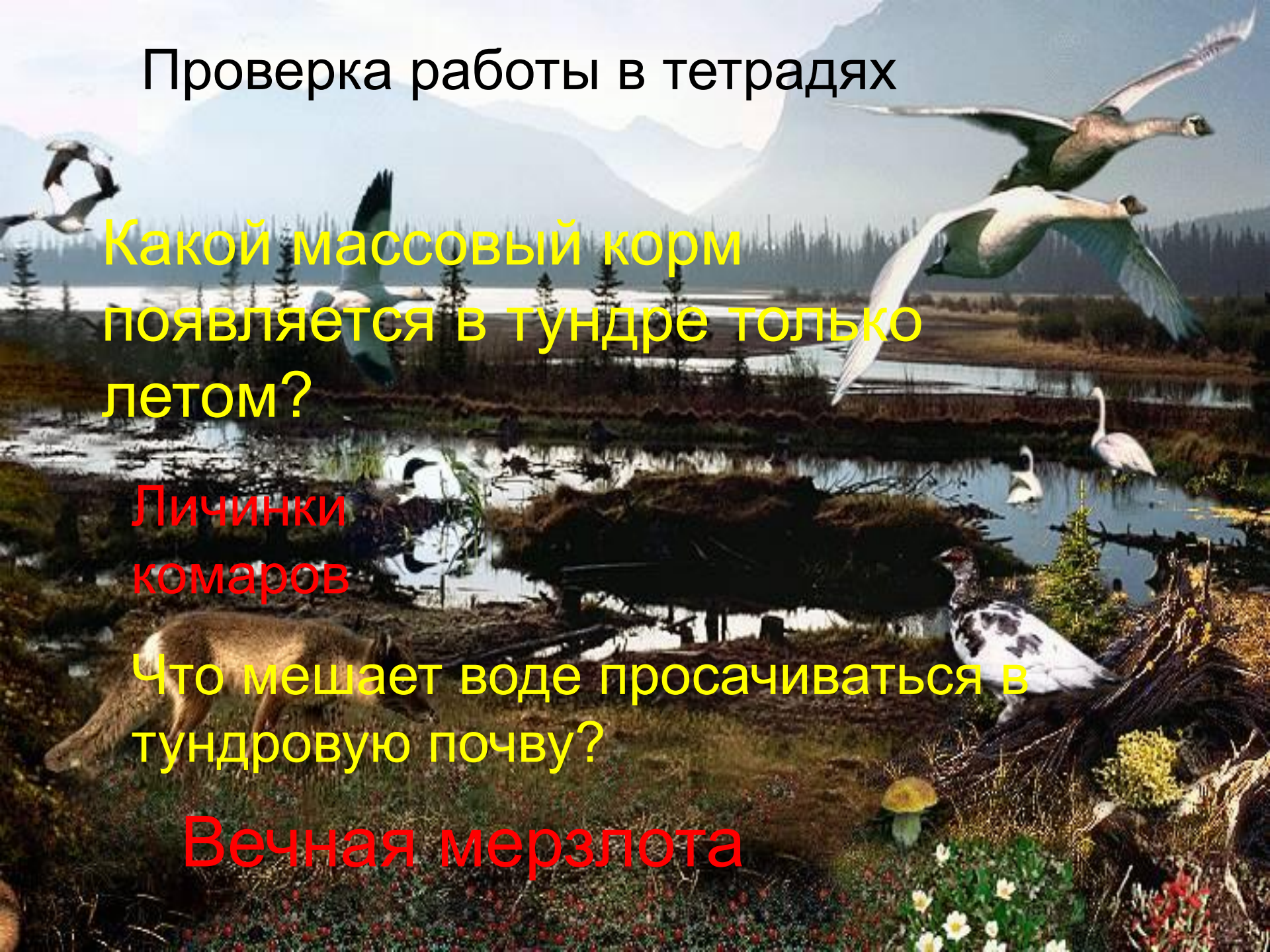
Проверка работы в тетрадах

Какой массовый корм
появляется в тундре только
летом?

Личинки
комаров

Что мешает воде просачиваться в
тундровую почву?

Вечная мерзлота



Покажите стрелками, кто чем питается в тундре



Полярная сова



Северный олень



Песец



Лемминг



Мох

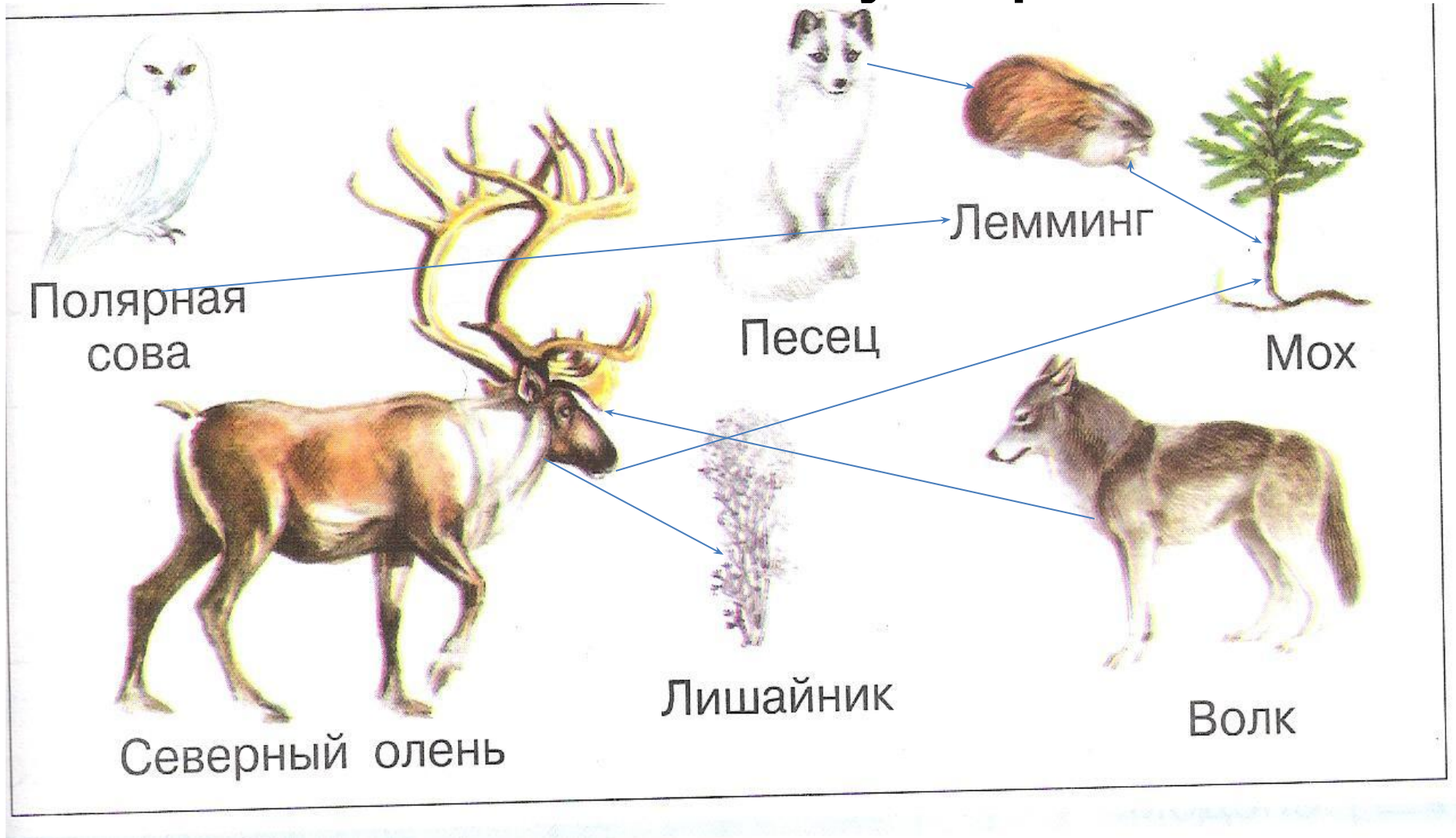


Лишайник



Волк

Покажите стрелками, кто чем питается в тундре



Итог урока

- На Земле ледяные пустыни и тундры расположены там, где не хватает солнечного тепла