

***Музей Изобразительных
Искусств Нижнего
Новгорода***

Русское искусство

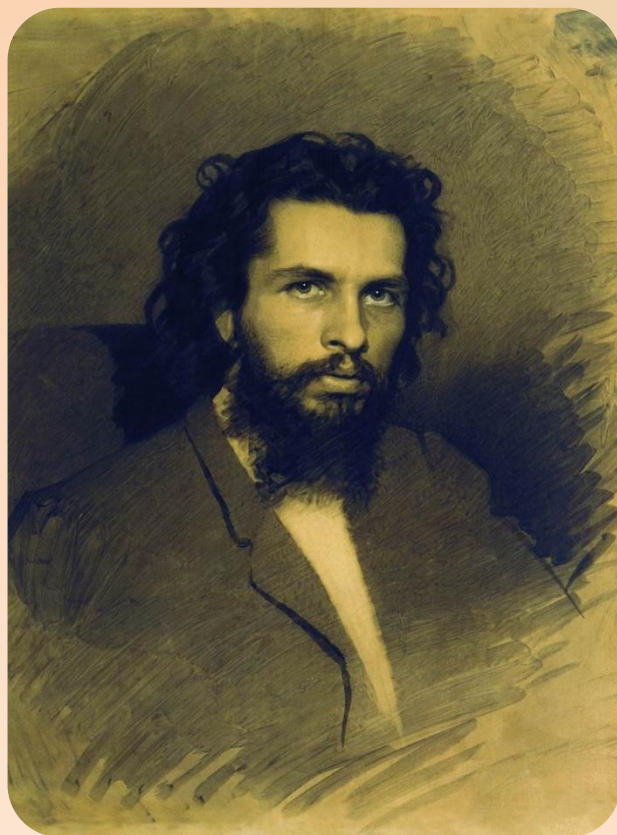
Собрание НГХМ насчитывает более 12 тыс. музейных предметов. Оно включает коллекции русского, западноевропейского и восточного искусства.

Наиболее полный и представительный раздел музейного собрания – коллекция русского искусства

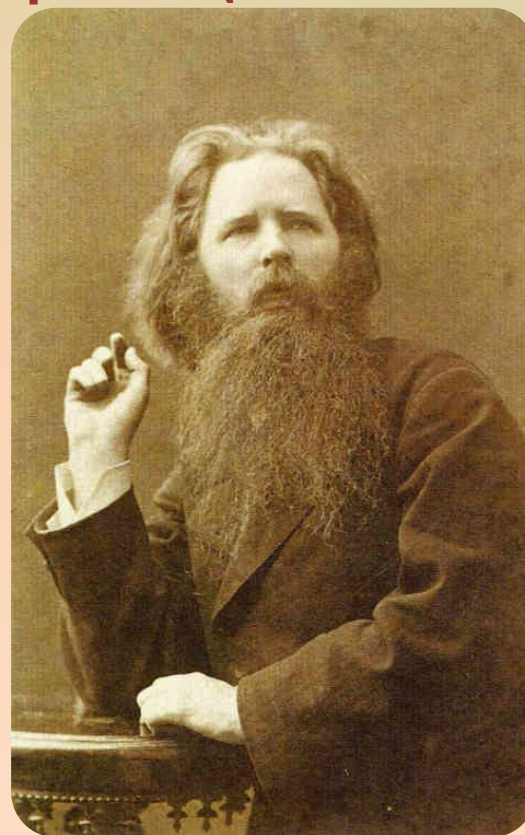


Инициатива создания

**Николай Андреевич
Кошелев (1840-1918 гг.)**



**Андрей Андреевич
Карелин (1866-1928 гг.)**



Дмитриевская башня Нижегородского Кремля



Дмитриевская башня была отреставрирована и приспособлена под музей архитектором и археологом ***Н.В. Султановым*** и инженером ***П. П. Малиновским***.

Начало собрания коллекции



Н. А. Кошелев

«Погребение Христа»

(1891)



К. Б. Вениг
*«Последние минуты
Дмитрия
Самозванца»*

Н. М. Новоскольцев
«Иаков узнает одежду Иосифа»





Якоб Йорданс
«Христос и
самаритянка»

Давид Тенирс
Младший
«Овчарня»





**Пётр Ефимович
Заболотский**
«Мальчик в белой
рубашке»(1828)

**Иван Николаевич
Крамской**
Женщина с зонтиком
(1883)



Виды первой экспозиции в Дмитриевской башне запечатлены на фотоснимках знаменитых нижегородских фотографов Дмитриева и Карелина.





Особняк Рукавишников на Верхне-Волжской набережной. Конец 1890-х гг.

Коллекция музея меняла место своего размещения. Это было здание Дворянского собрания на ул. Б. Покровской, особняк купца С. М. Рукавишникова.

astvu.com/306576 uploaded by Oleg_Andreev
агдлп/саш/зоре/до пв/рз/афед рл/Оле/д/иде/еел

Особняк Рукавишников на Верхне-Волжской набережной. Конец 1890-х гг.





В 1924 году отдел музея
расположился в
национализированной
усадьбе купца Д.В.
Сироткина.

Здание на Верхне-
Волжской набережной

С 1992 года основная часть коллекции музея располагается в историческом и административном центре города на территории нижегородского кремля в здании Дома нижегородского военного губернатора



Спасибо за внимание!