

Урок окружающего мира в 3 классе
по теме:

«Полезные ископаемые. Песок, глина.»

**Презентацию выполнила:
Комарова Оксана Григорьевна
учитель начальных классов
МБОУ «Салтыковская гимназия»**

Что должны знать, уметь

Знать

- что такое полезные ископаемые
- где добывают полезные ископаемые
- кто занимается поиском полезных ископаемых

Уметь

- рассказывать о свойствах песка, глины,
 - сравнивать свойства изучаемых полезных ископаемых
-

Используя с. 60 учебника, найдите ответы на следующие вопросы:

1. Что называют полезными ископаемыми?
 2. Для чего необходимы полезные ископаемые?
 3. Где производится добыча полезных ископаемых?
 4. Что называют месторождением?
 5. Кто занимается поиском месторождений полезных ископаемых?
-

Что называют полезными ископаемыми?

Полезные ископаемые – это
горные породы, которые люди
добывают из различных слоёв
Земли.



Для чего необходимы полезные ископаемые?



Полезные ископаемые необходимы для жизни и деятельности людей (строительство, выплавка металла, топливо и прочее).



Где производится добыча полезных ископаемых?

**Добыча полезных ископаемых
производится только в местах, где
они залегают в больших
количествах.**



Что называют месторождением?

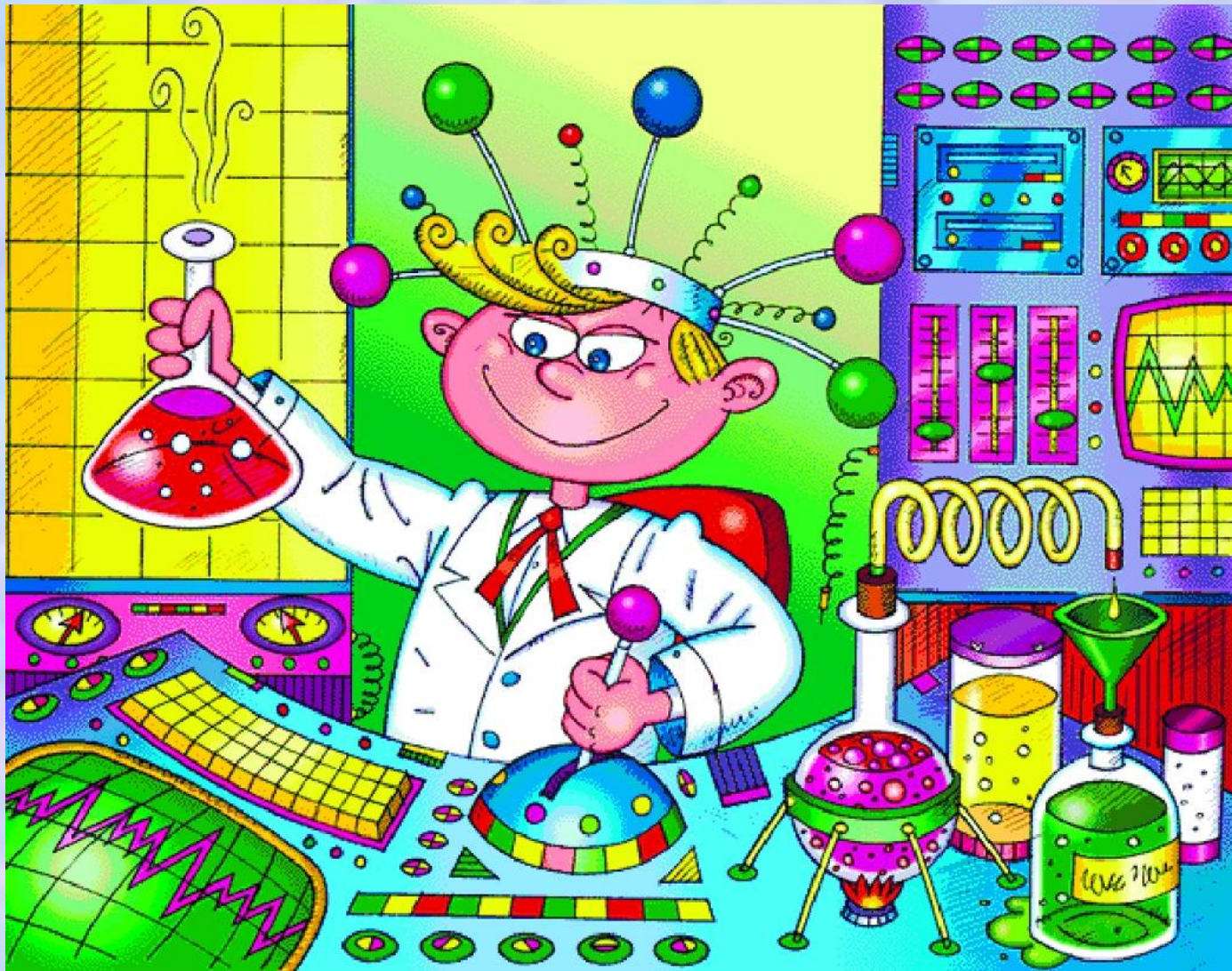
Месторождение – место, где в глубинах земли или на её поверхности залегают полезные ископаемые.



Кто занимается поиском месторождений полезных ископаемых?

Поиском месторождений полезных
ископаемых занимаются геологи.





Заполните в таблице.

Работа в лаборатории

Полезные ископаемые	Цвет	Состояние	Взаимодействие со стеклом	Запах	Сохранение формы	Пропускает ли воду
Песок	+	рыхлый сыпучий	оставляет след	не имеет	не сохраняет	пропускает
Глина	+	плотная вязкая	не оставляет след	имеет	сохраняет	не пропускает



Песок

Основные свойства :

Песок- рыхлая горная порода, состоящая из отдельных песчинок, не соединенных между собой. Он бывает разного цвета: белый, желтый, красный и даже серый. Песок не имеет запаха, хорошо пропускает воду, сыпуч.



Использование :

Используется при строительстве,
при изготовлении стекла.

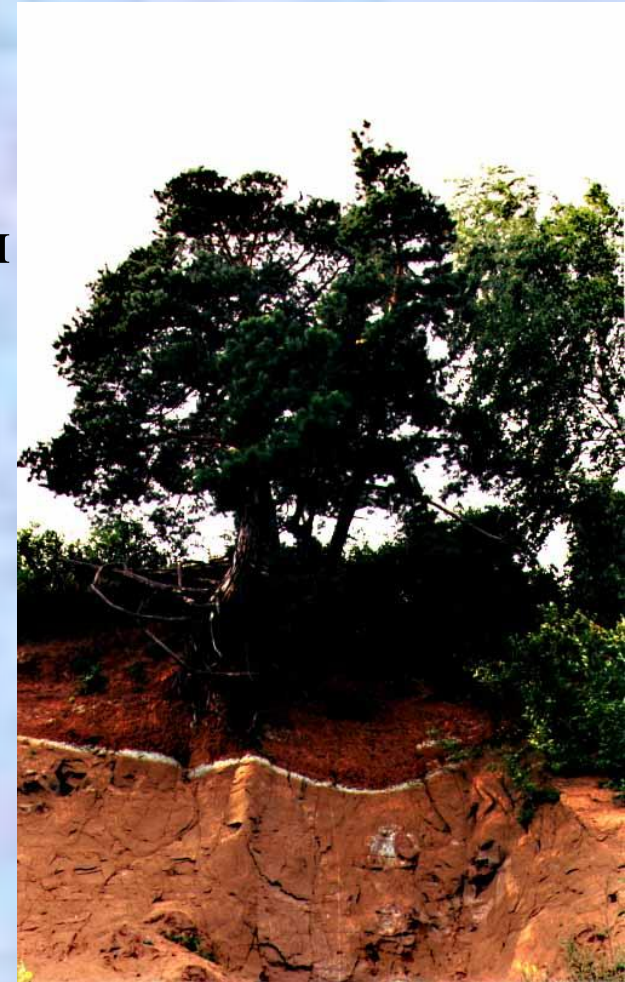
Глина

Основные свойства :

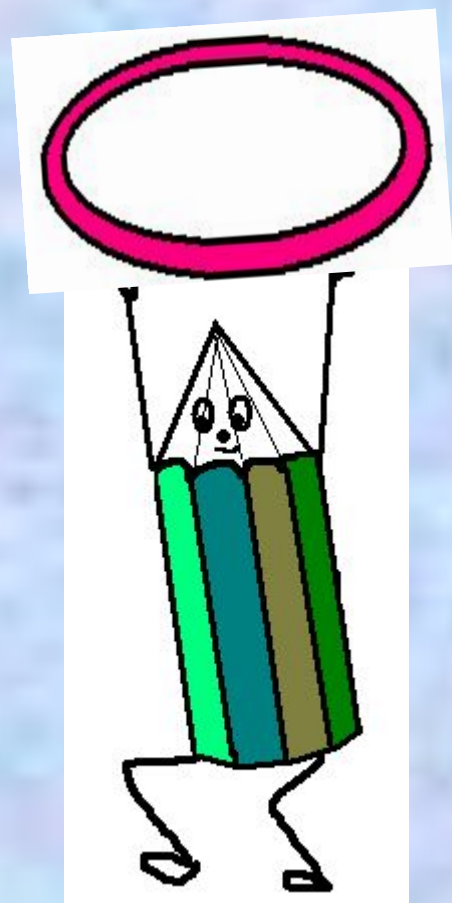
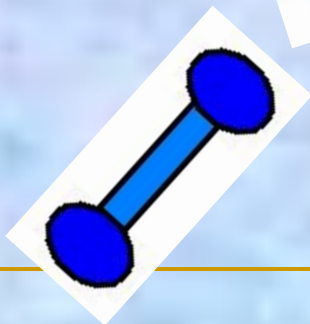
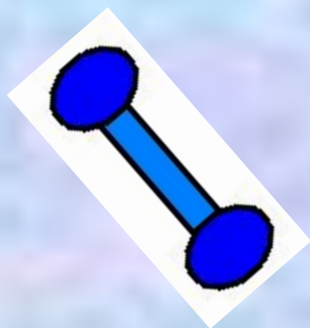
Глина - плотная горная порода. Она состоит из мельчайших частиц, которые скреплены между собой. Глина тоже бывает разного цвета. Сухая глина впитывает в себя воду и становится вязкой, липкой и пластичной. Сырая глина имеет характерный запах, по которому ее легко можно узнать. Не пропускает воду.

Использование :

Используется в строительстве, применяется для изготовления посуды, глиняных игрушек.



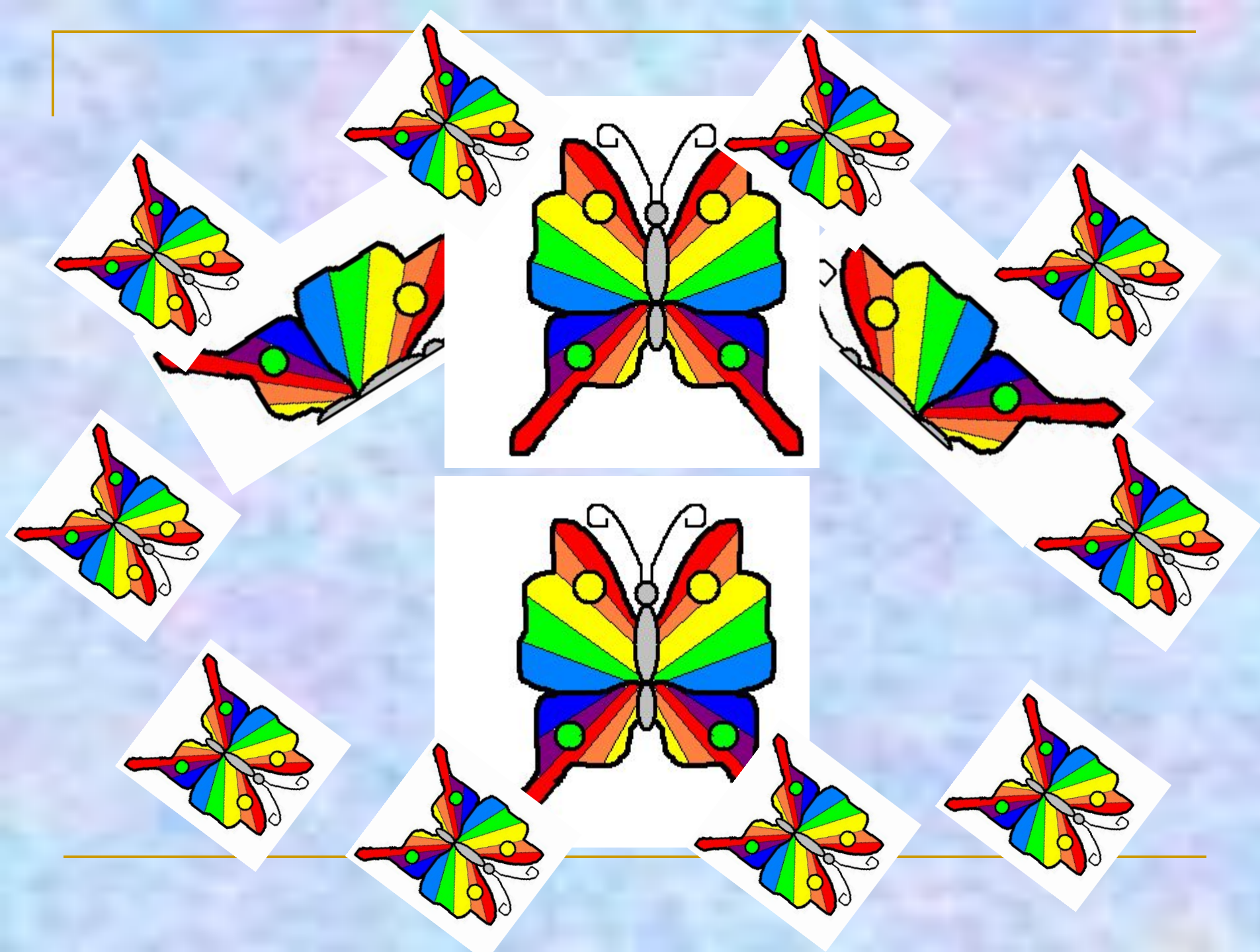
Пришло
время
отдохнуть!

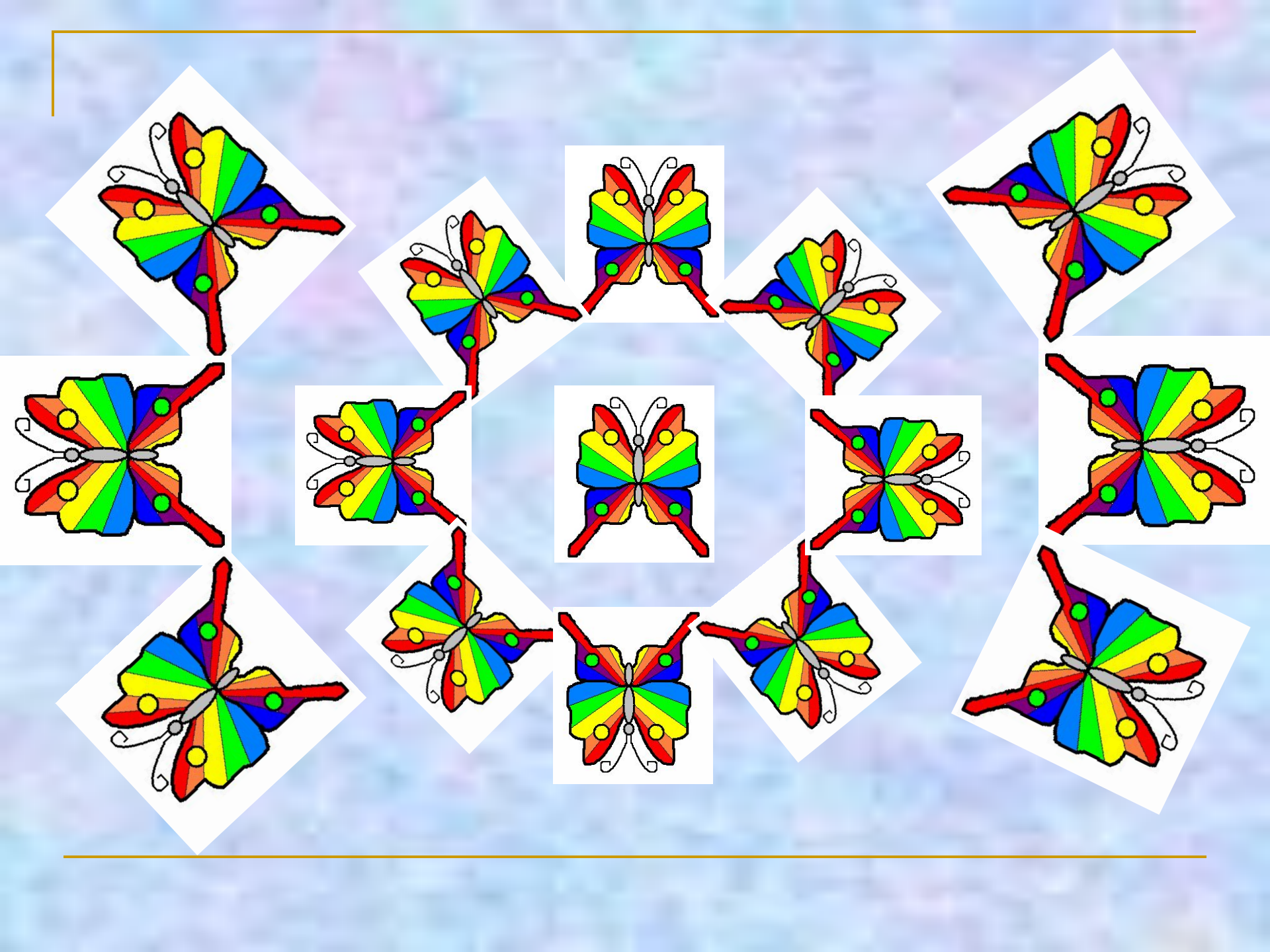












Безопасность
Зрение





© Страна Мастеров

01/04/2011



**Узнай по описанию
полезное ископаемое.**

Образовался при разрушении гравия
используется в строительстве и
производ

НЕТ



Н

ДА

Песок

Обладает пластичностью, используется в
строительстве и гончарном деле

НЕТ

Глина

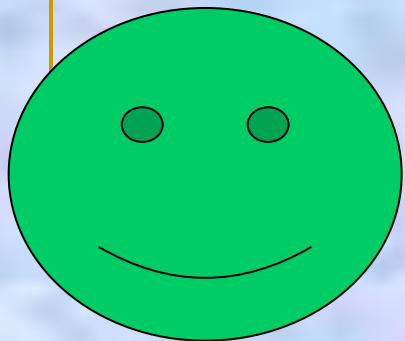
Д

А

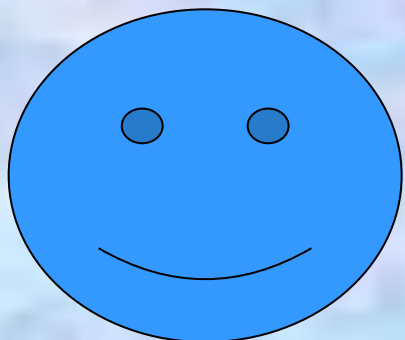


Рефлексия

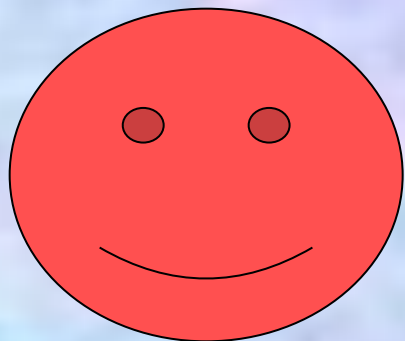
- **Какие задачи стояли перед нами в начале урока?**
- **Как вы думаете, справились ли мы на уроке с поставленными задачами?**
- **Что помогло нам в работе?**
- **Какие открытия вы для себя сделали?**



У меня на уроке все получилось, я все понял.



У меня на уроке все получилось, но были некоторые трудности



Мне было трудно на уроке, я ничего не понял.

Спасибо за урок!

