

# ТЕПЛОВЫЕ ЭЛЕКТРОСТАНЦИИ

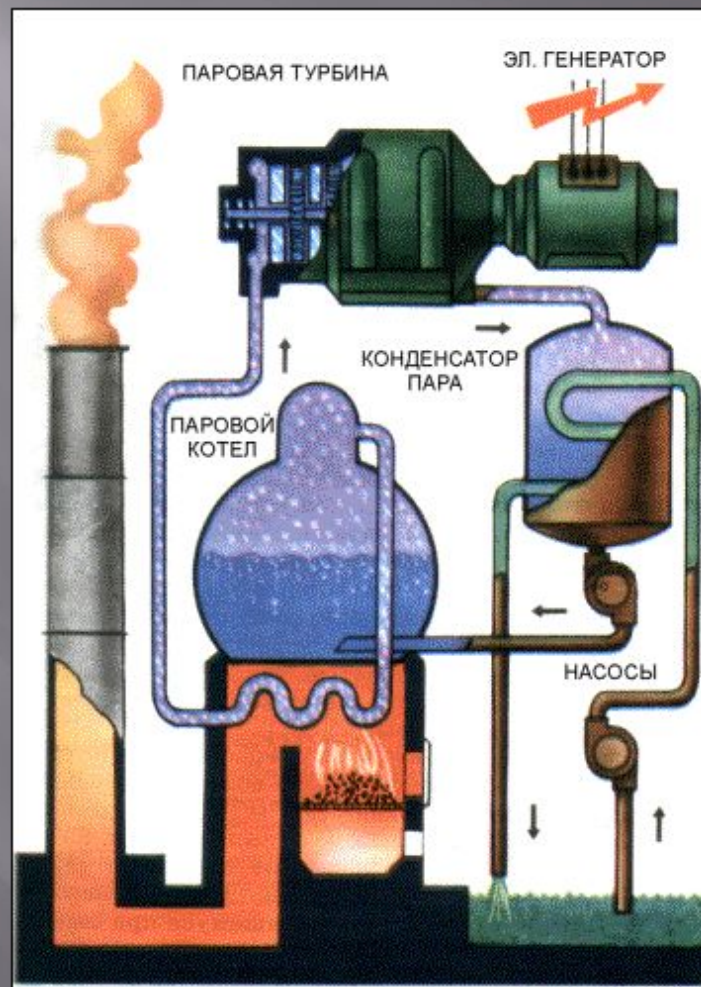
**Электростанция – электрическая станция, совокупность установок, оборудования и аппаратуры, используемых непосредственно для производства электрической энергии, а также необходимые для этого сооружения и здания, расположенные на определённой территории.**



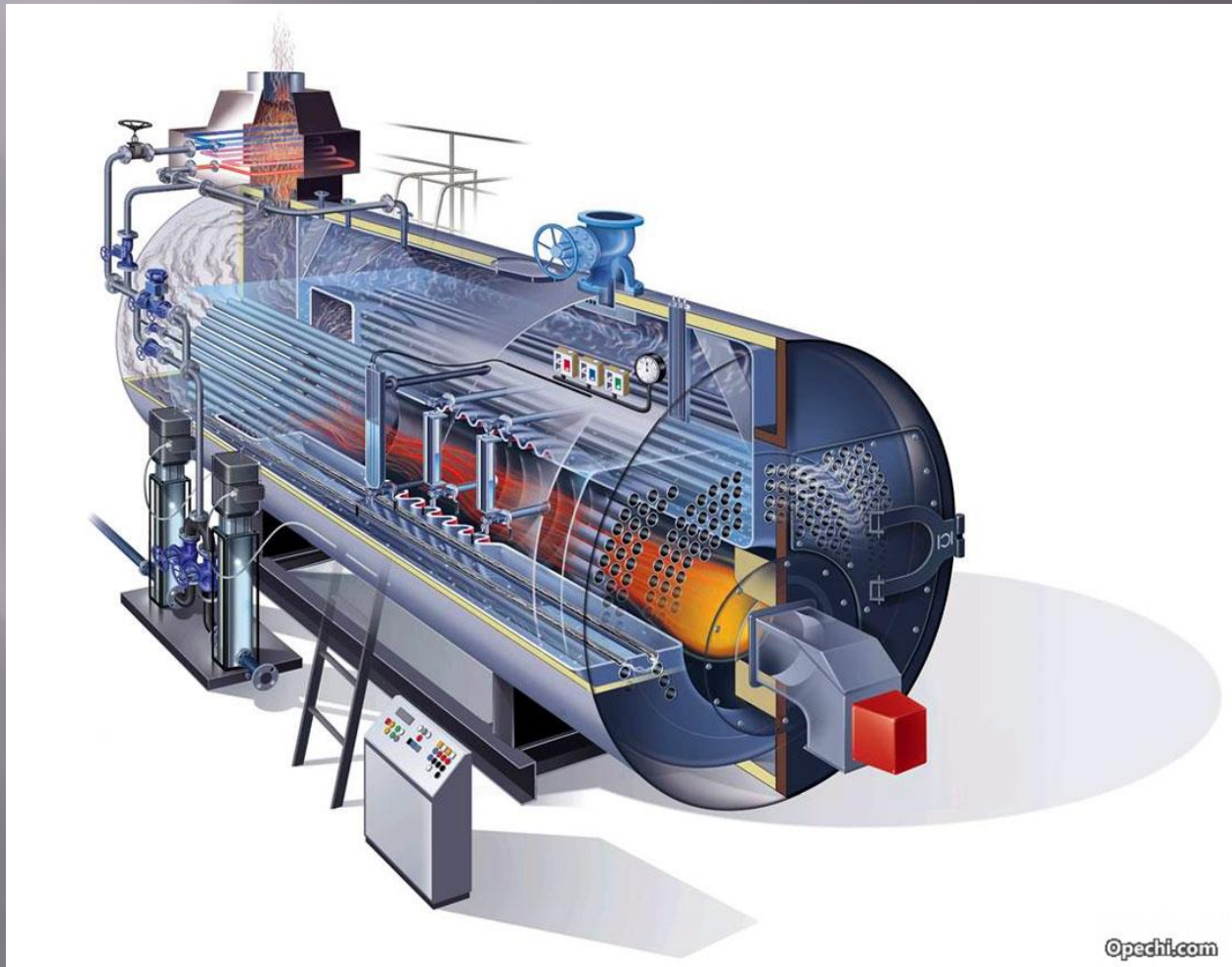
**Тепловая электростанция  
(ТЭС)- энергетическая установка, на которой в результате сжигания  
органического топлива получают тепловую  
энергию, преобразуемую затем в электрическую.**



# Принцип работы



# Паровой котел



# Паровая турбина



# Электрический генератор



# Конденсатор пара





# Типы ТЭС:

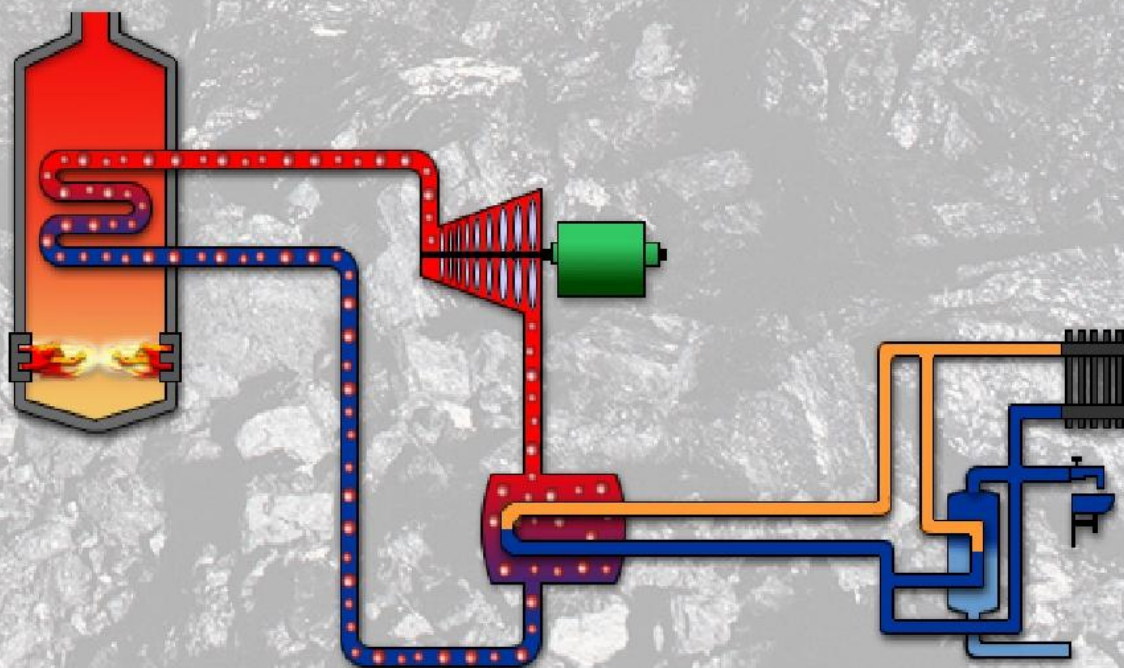
- Газовые электростанции
- Жидкотопливные электростанции
- Твердотопливные электростанции



# Теплоэлектроцентраль (ТЭЦ)

- ТЭЦ - Разновидность тепловой электростанции, которая производит не только электроэнергию, но и тепловую энергию для потребителей (то есть обеспечивает горячее водоснабжение и отопление жилых и промышленных объектов). При размещении ТЭЦ учитывается близость потребителей тепла в виде горячей воды и пара.

# УПРОЩЁННАЯ СХЕМА ТЭЦ



# Экологические проблемы

- ▣ Выброс парниковых газов
- ▣ Ухудшение здоровья людей, проживающих неподалеку от ТЭС

