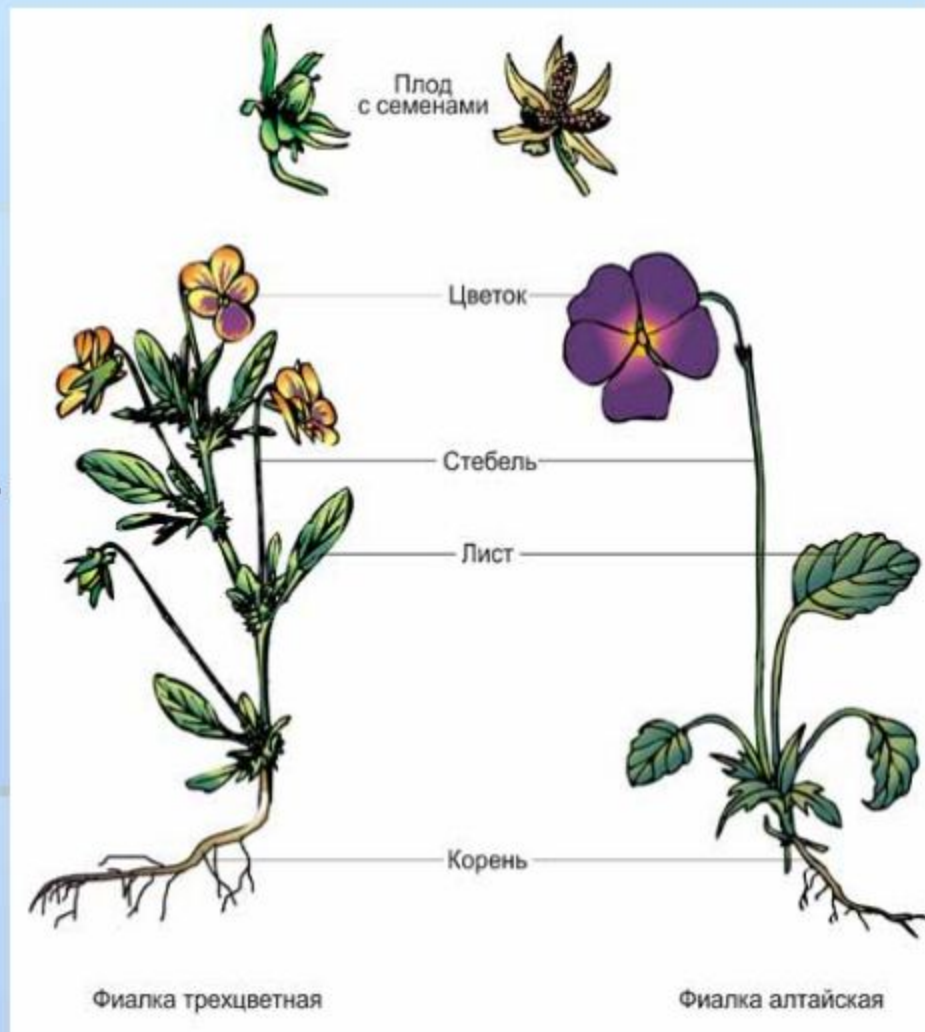


# **Тема урока: Части растения.**

Части растения – это корень, стебель, лист, цветок, плод с семенами.

Все эти части есть у травянистых растений, кустарников, деревьев.





# Части растения



# Корень

Рост растения начинается с корня. С помощью корневых волосков растения получают из почвы воду и растворённые в ней питательные вещества.



придаточные  
корни

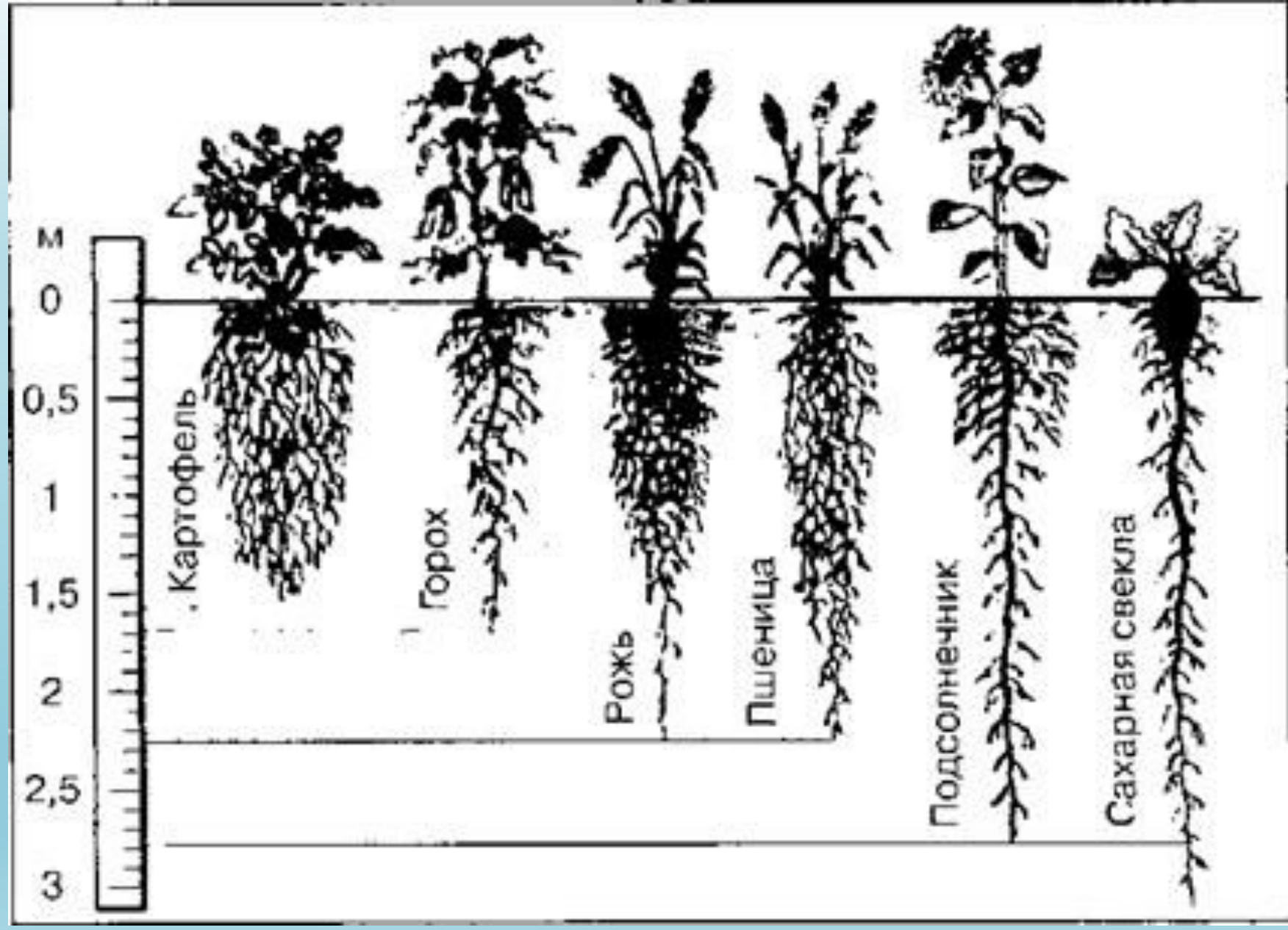
стебель

главный  
корень

боковые  
корни







# РАСТЕНИЕ КАРТОФЕЛЯ



# Зачем растениям нужны *корни?*



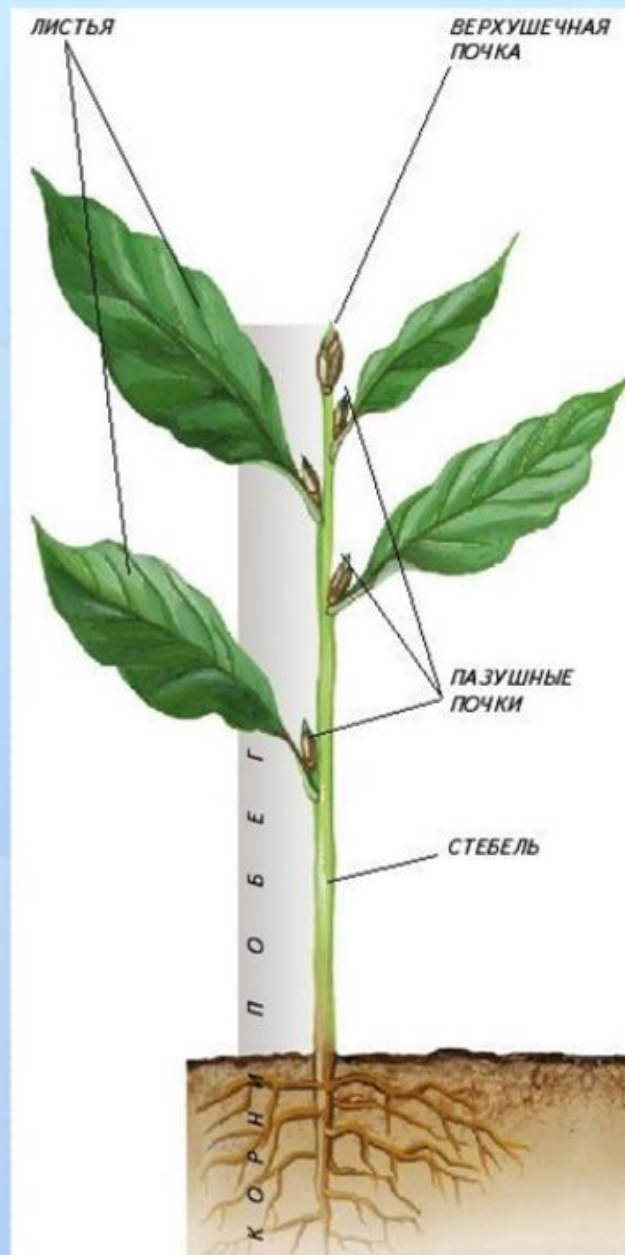
ещё о корнях





# Побег

Основная часть  
растения:  
стебель с  
листьями и  
почками



# Стебель

Стебли разных растений неодинаковы. У травянистых растений стебли мягкие, сочные. У деревьев и кустарников – твёрдые, одревесневшие.





# листья

Лист является своеобразной визитной карточкой любого растения. Каждая разновидность растения имеет свою форму листа, поэтому по нему легко установить, с какого растения он сорван. Например, у сосны и ели листочки – это хвоинки. У кактусов листочки превратились в иголки. У гороха верхние листья стали усиками, которые поддерживают стебель в вертикальном положении



лист берёзы



лист дуба



лист ивы



лист каштана



лист липы



лист ольхи



лист клёна



лист тополя



хвоя сосны

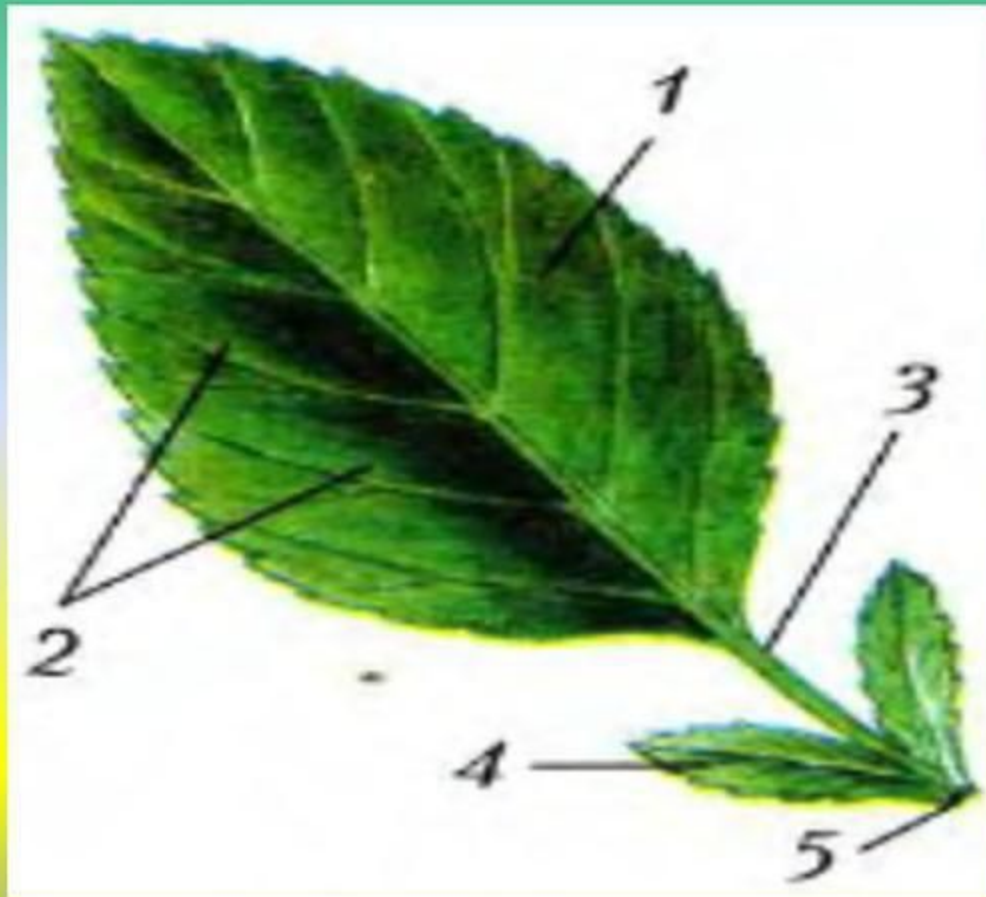


лист гороха



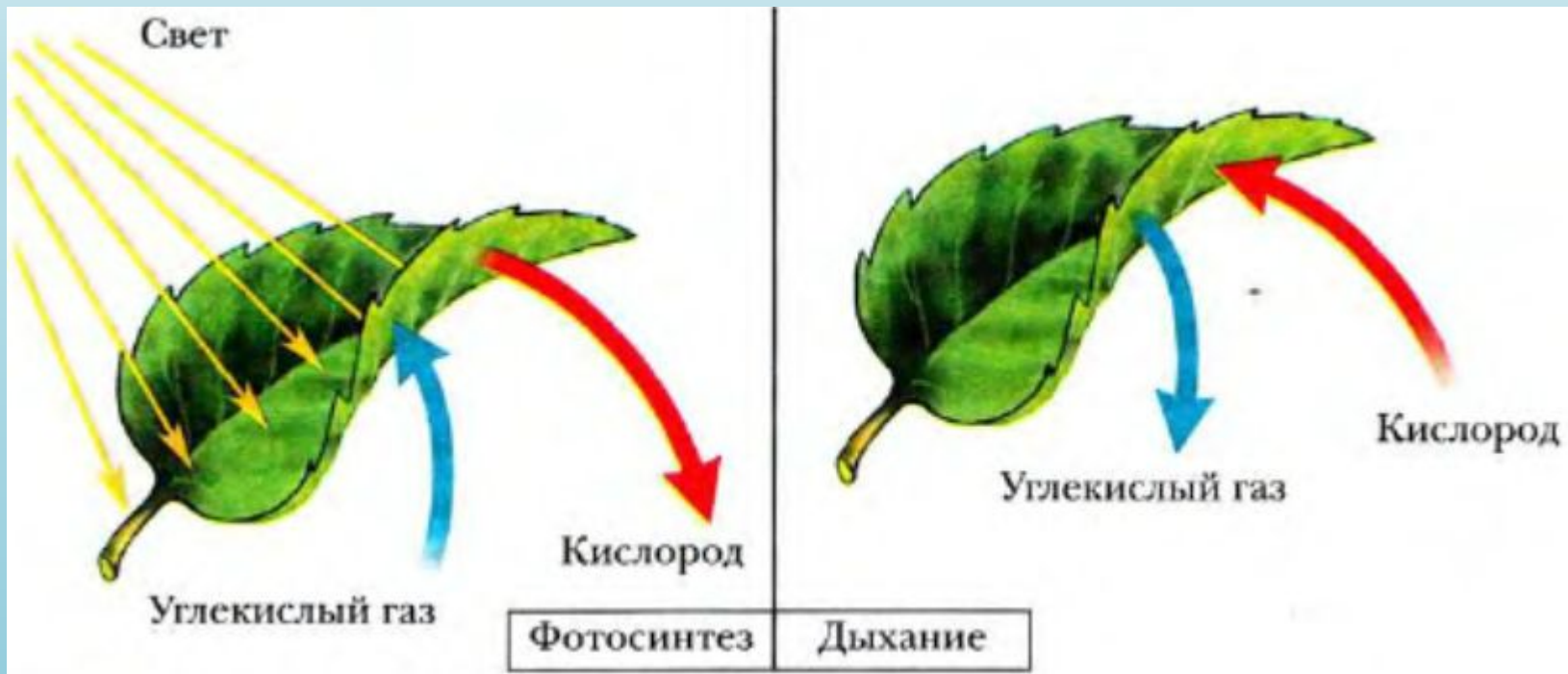
ещё о листьях





- 1 листовая пластина
- 3 черешок
- 4 прилистники
- 5 основание листа





# ЛИСТЬЯ

## Простые



простой лист липы



простой лист калины



простой лист клёна



простой лист ландыша

## Сложные



сложный лист рябины



сложный лист кислицы

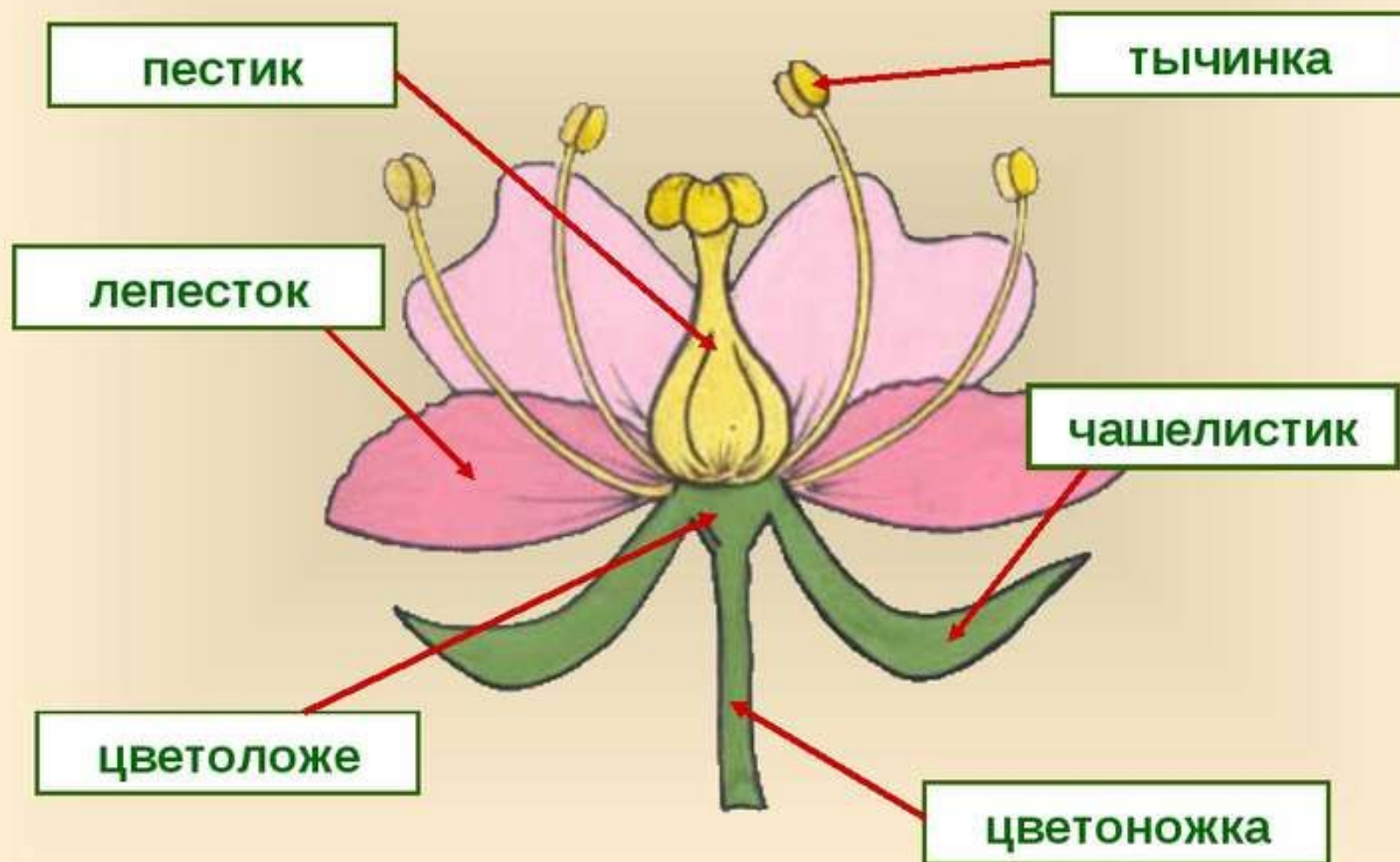


сложный лист акации



сложный лист ясеня

# Строение цветка



## СХЕМЫ СОЦВЕТИЙ



кисть



зонтик



початок



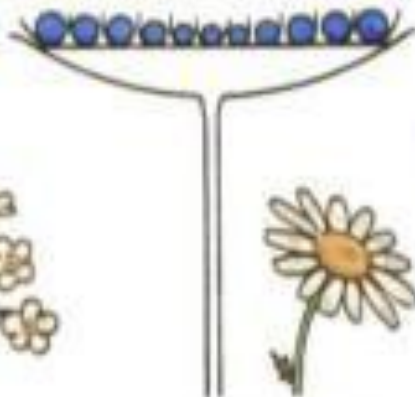
головка



колос



щиток



корзинка



сложный  
зонтик



сложный  
колос







# Типы опыления



- ❖ Происходит в закрытом бутоне.
- ❖ Тычинки должны быть длиннее пестика



ветром



насекомыми



птицами



# Функции плодов



Обеспечивает  
созревание семян

Защищает  
созревающие семена

Способствует  
распространению семян

Плод –  
важнейший  
орган  
размножения  
цветковых  
растений





# Плоды цветковых растений

## СУХИЕ



Боб



Желудь



Коробочка



Зерновка



Стручок



Летучка



Семянка

## ОДНОСЕМЯННЫЕ



Костянка



Желудь



Орех



Зерновка



Семянка

## СОЧНЫЕ



Костянка



Яблоко



Ягода



Многоорешек



Многоягодник

## МНОГОСЕМЯННЫЕ



Яблоко



Боб



Стручок



Коробочка



Ягода



# Виды вегетативного размножения



Усами



Отростками корней



Прививкой



Корневищами



Отводками



Культурой ткани



**Сегодня на уроке я**

**Научился.....**

**Узнал.....**

**Открыл.....**

**Прочитал.....**

**Удивился.....**

**Запомнил.....**