







Тема урока: «Путешествие по Франции»



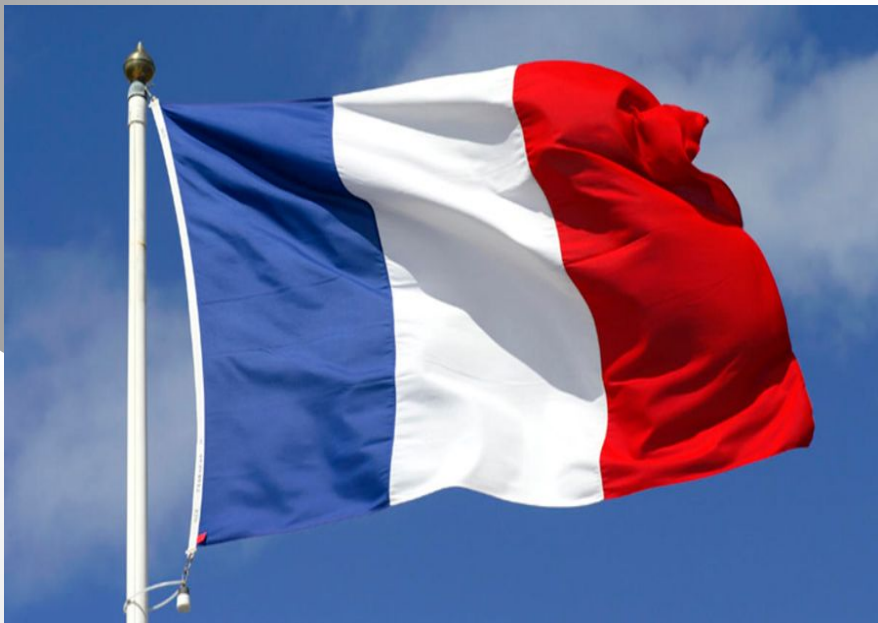


Франция протянулась с севера на юг через всю Европу – от Северного до Средиземного моря. Люди в этих краях поселились около миллиона лет назад

Президент Франции– Эммануэль Макрон



Флаг и герб Франции





JEAN BRUEL

Столица Франции- город Париж



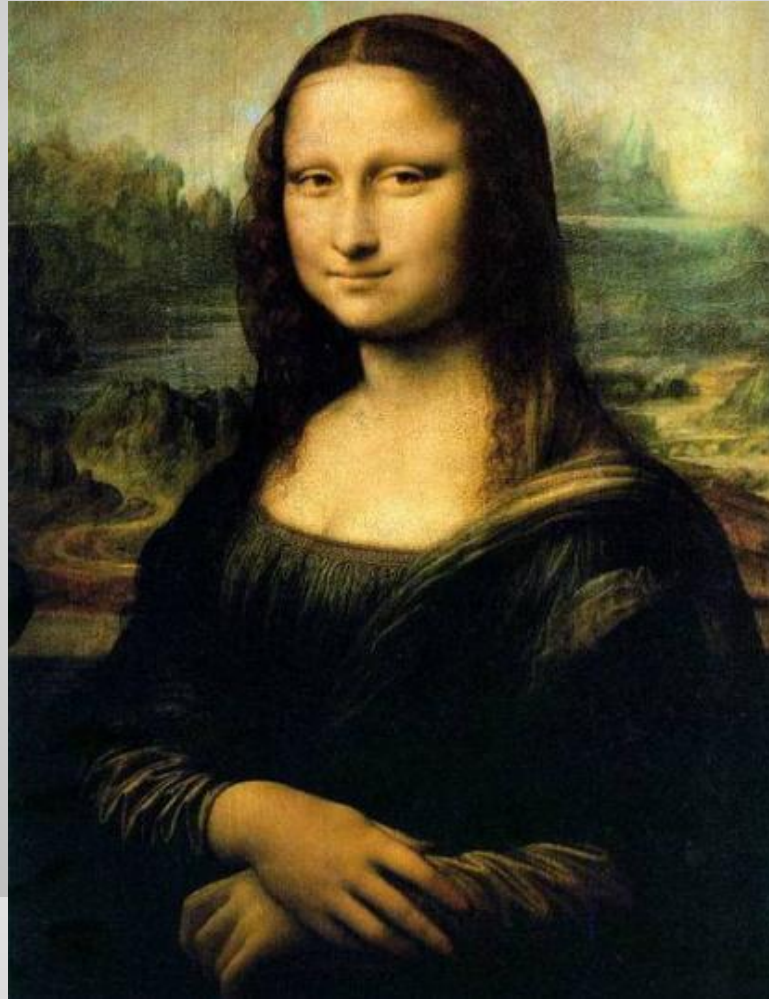
Собор Парижской Богоматери



Лувр



***Самая известная в Лувре картина –
«Джоконда» великого итальянского художника***



Удивительно красивый мост Александра III



Символ Парижа - Эйфелева башня



Европейский Диснейленд в Париже



Версаль



Рефлексия

- Сегодня на уроке я много нового узнал и запомнил.



- Я многое узнал, но еще нуждаюсь в помощи.



- Я испытывал трудности на уроке.

