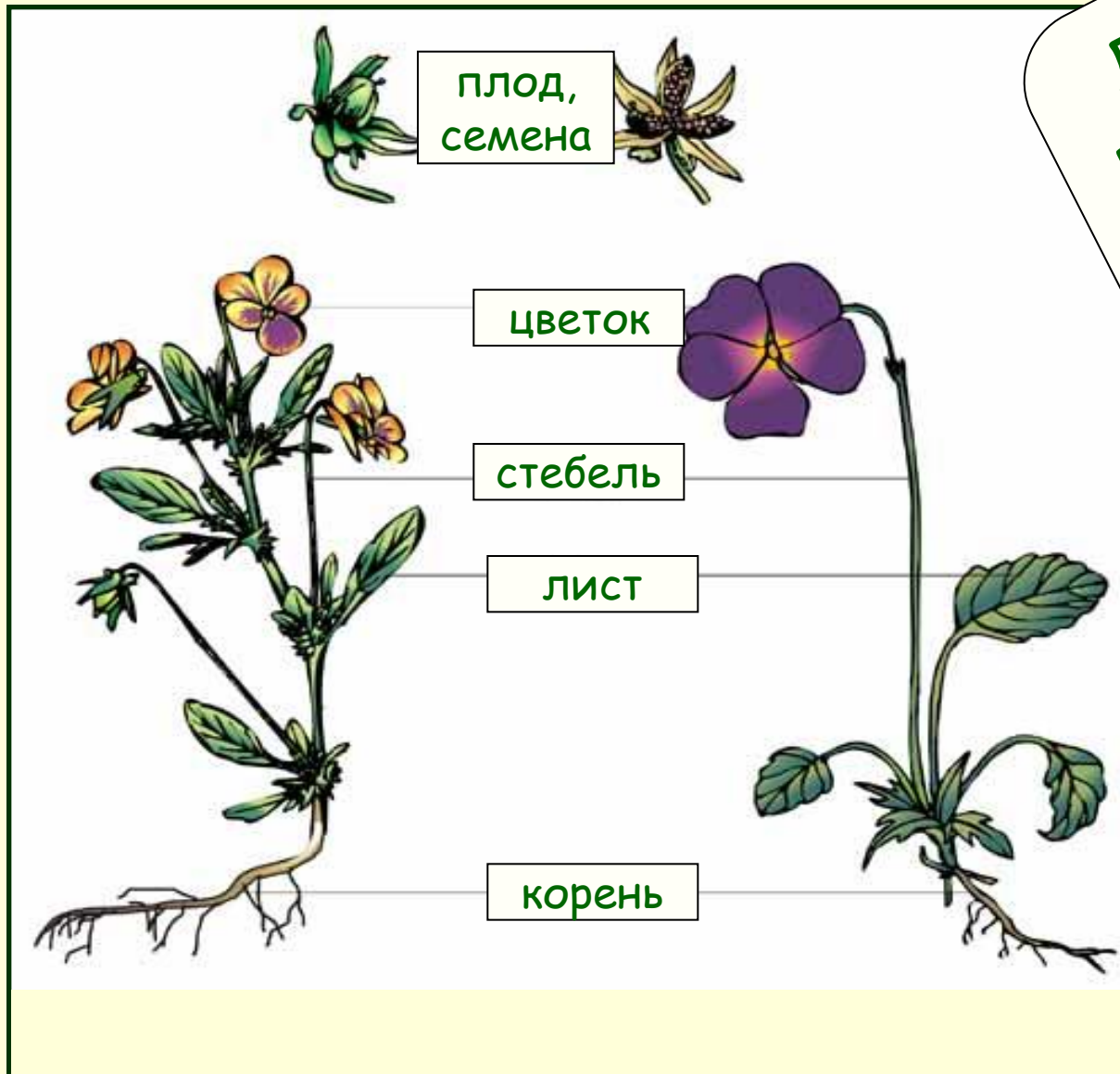


Листья растений, их строение и функции

Давайте
вспомним
строение
растения



- Этот орган:

1. Следов не оставляет.

Если упадёт в ведёрко с водой,
Сам не утонет и воды не всколыхнёт.

ЛИСТЬЯ



2. Меняет внешность:
«Сидит - зелёный, летит -
пожелтевший, упадёт
- почернеет».

Разнообразие листьев



Задачи и цели урока:

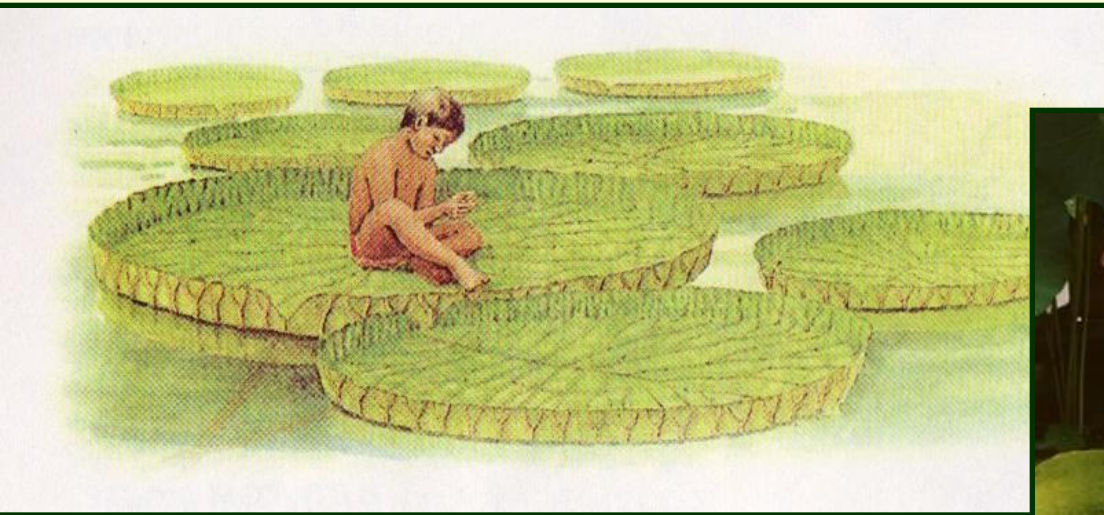
- Что такое лист?
- Строение листа?
- Основные функции?



Листья бывают разные по величине. У банана до 7 м, есть пальмы в жарких странах до 20м. в длину, в ширину до 12 м. черешок 4-5 м. высотой с 7 этажный дом.. Из листьев строят хижины и заборы, положишь один лист и



Листья виктории так велики, что них, как на плот, садится шестилетний ребенок и лист свободно держится на воде ребенок себя чувствует как в лодке. Лист выдержит 75 кг песка, если насыпать ровным слоем, такой вес мужчины. Края загнуты, похож на гигантскую сковородку - птичья сковородка, на листьях собираются птицы.

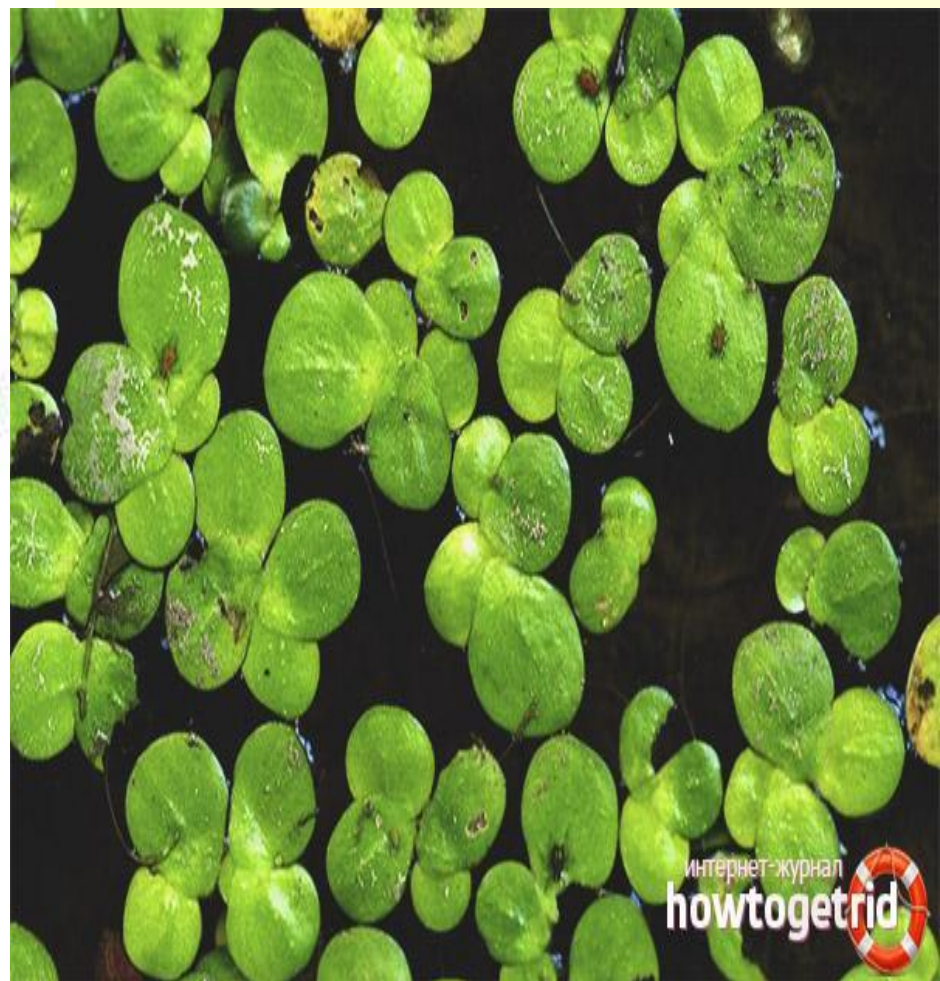


А у растения ряски листья меньше
ногтя маленького пальчика.

Самые маленькие листья



Всё растение
ряска малая
представляет
собой зеленую
пластинку с
тонким
корешком
(листец)
длиной до 4
мм.



Сделаем вывод: таким образом, листья разных растений внешне сильно отличаются друг от друга, но между ними много и общего.

Из каких частей состоит лист?

Строение листа

Листовая пластинка

Испарение и поглощение влаги, дыхание, образование питательных веществ

Жилки

Проводят воду и питательные вещества

Черешок

Держит лист

Прилистники

Пазушная почка

Из нее появляется новый побег

Жилкование



сетчатое



параллельное



дуговое

Виды листьев

простые

Простые листья, состоят из одной листовой пластинки.



сложные

Сложные листья состоят из нескольких листовых пластинок, соединённых с общим черешком небольшими черешками.



ОСНОВНЫЕ ТИПЫ ЛИСТЬЕВ

Листовидный отросток у определённых видов растений, таких как папоротники.



Основные типы листьев

Листья хвойных деревьев, имеющих игловидную либо шиловидную форму (хвоя).



ОСНОВНЫЕ ТИПЫ ЛИСТЬЕВ

Листья покрытосеменных
(цветковых) растений



Бывают ли сидячие листья?

- Если лист прикрепляется к стеблю основанием листовой пластинки, то они сидячие.



- Если у растения листовую пластинку со стеблем соединяет черешок, то это черешковые листья.



Это интересно...



Венерина мухоловка ловит насекомых быстрыми движениями. Садясь на одну из подушечек открытого листа, насекомое задевает крохотные волоски. Лист от этого захлопывается подобно ловушке, не выпуская насекомое наружу.

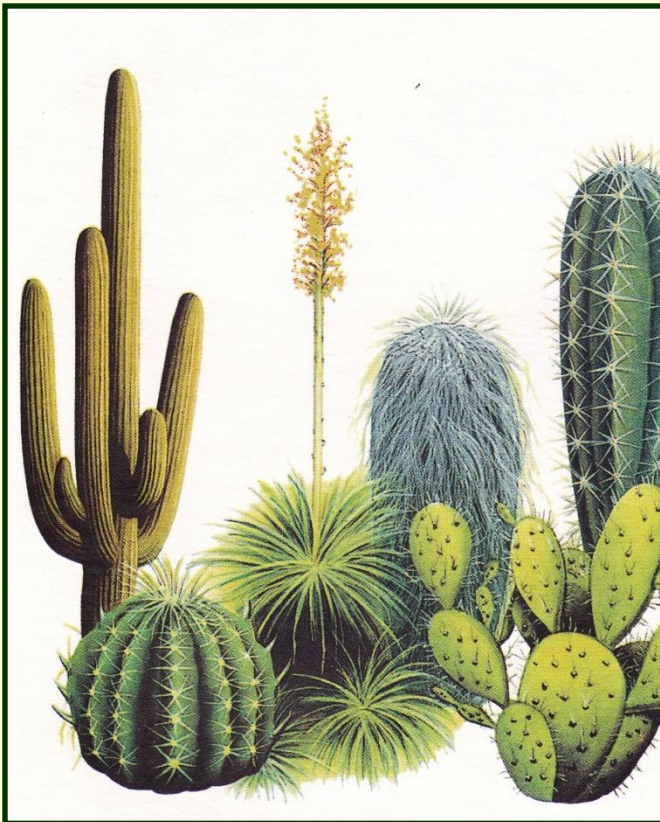
Это интересно...

Листья росянки
покрыты липкими
волосками. Насекомое
прилипает и не может
спастись. Лист
росянки медленно
сворачивается,
охватывая насекомое.

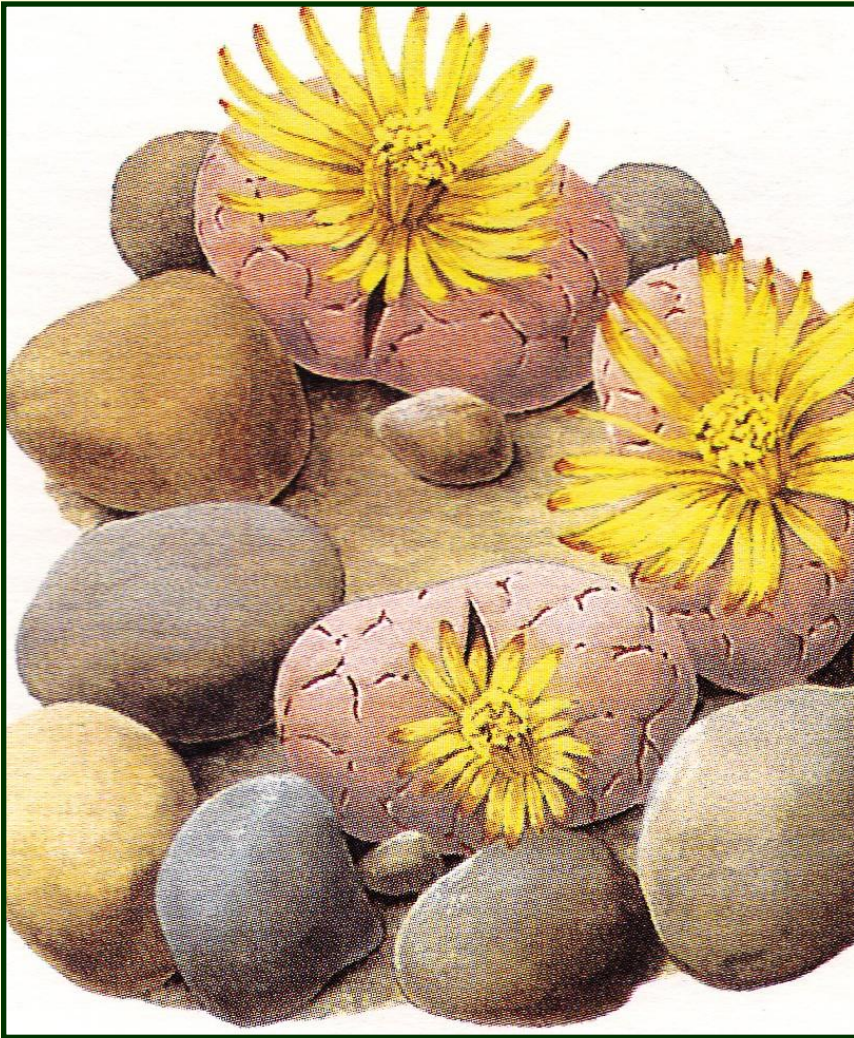


Это интересно...

Могут ли листья быть защитниками растения?



Это интересно...



Эти растения называют «живые камни». Они защищаются при помощи маскировки - листья похожи на настоящие камни.

Подведем итоги

- Какую работу выполняет лист?
- Назовите части листа.
- Какое бывает жилкование?
- Назовите виды листьев.
- Что такое сидячие листья?

- Лист орган растения.
Листоваяпокрыта кожицей,
которая защищает лист от и
..... В кожице есть маленькие
отверстия -, через которые лист
испаряет Форму и
прочность листу придают
многочисленные