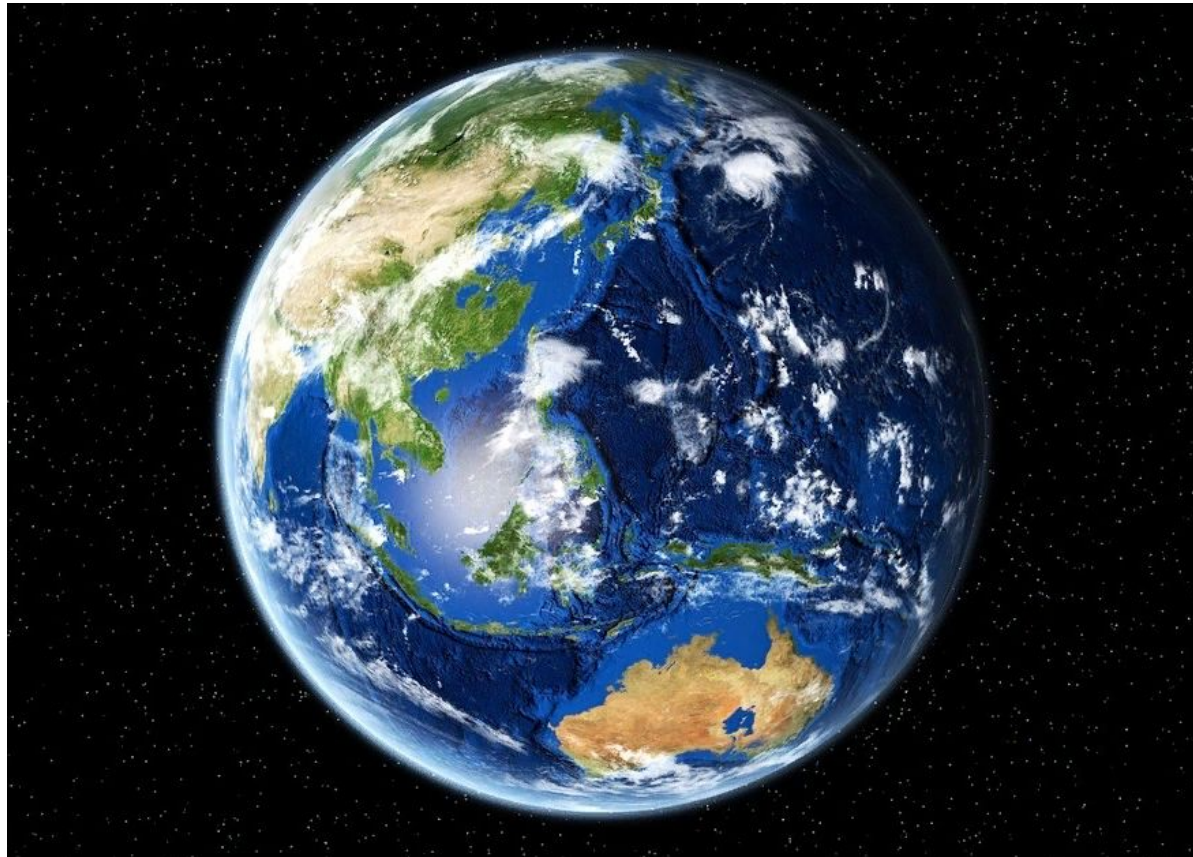


Поверхность местности, недра и почва. Равнины.



- Поверхность Земли неровная. На ней есть горы, равнины, холмы, овраги.



Горы



Овраги



Равнины



Холмы

Равнины и горы – основные формы поверхности суши.



- Формы поверхности всегда имели большое значение для человека. Издревле люди стремились селиться на ровной местности: вдоль берегов

сг



На склонах пологих холмов



В широких горных долинах



Большие пространства ровной
или слегка холмистой
поверхности суши называют
равнинами.



Когда мы стоим на ровной поверхности, нам кажется, что она не имеет уклона. На самом деле это не так.



Поверхность равнины обычно имеет слабый наклон в каком – нибудь направлении. В этом направлении и текут по ней реки.



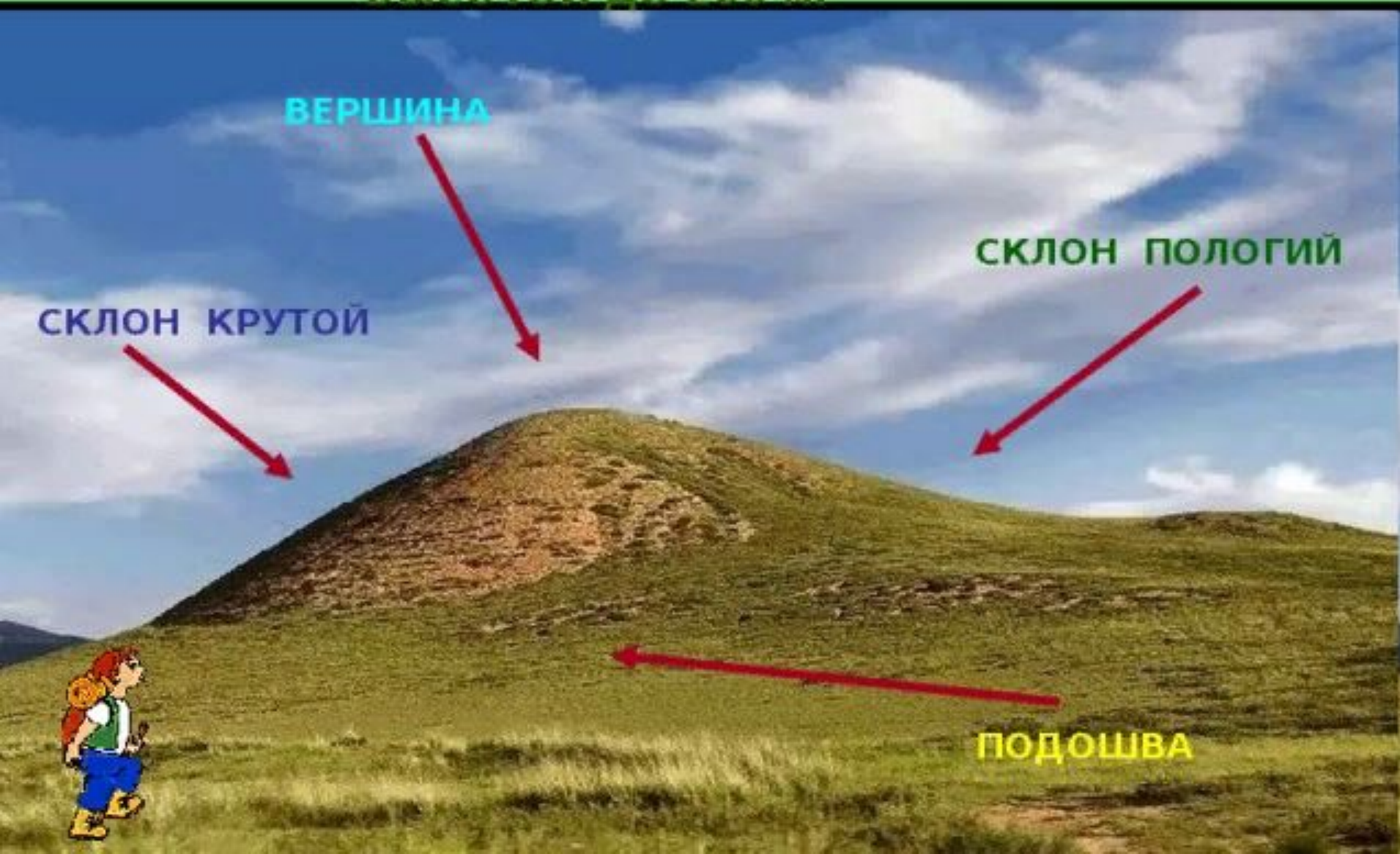
Очень часто на равнинах встречаются
ХОЛМЫ.

Холмы – это возвышения на
равнинах



ХОЛМ - ВОЗВЫШЕНИЕ НА ПОВЕРХНОСТИ ЗЕМЛИ,

ВЫСОТОЙ ДО 200 м.



ХОЛМ

ГОРА



**высота до 200
М**

**высота более 200
М**

Чем отличаются эти равнины?



Холмистая равнина



Плоская равнина

Равнины

Плоские



Если на равнине нет возвышений и понижений, то ее называют плоской. Можно ехать часами и не встретить на плоской равнине заметных спусков и подъемов. Далеко видна линия горизонта.



Холмистые

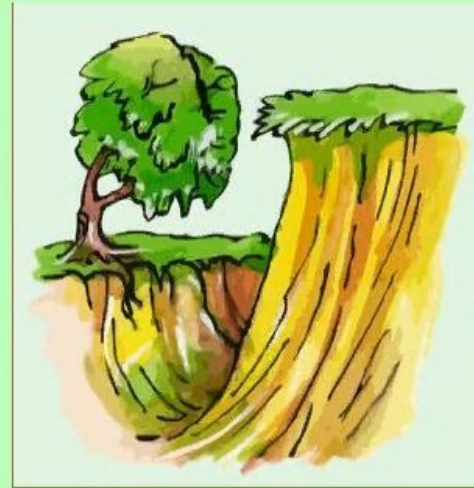


Гораздо чаще встречаются холмистые равнины, где повышения чередуются с понижениями и рельеф более разнообразен. В природе обычно участки плоских и холмистых равнин сочетаются.



е уч
пове

Часто на равнинах можно увидеть овраги.



Овраги - это углубления на равнинах с крутыми склонами.



Овраги могут достигать нескольких километров в длину и несколько десятков метров в ширину.



Местность, покрытая оврагами, бывает очень живописной.

Нередко от одного оврага отходят в сторону боковые овраги.



Овраг имеет дно, крутые склоны, вершину (начало оврага) и широкое устье (конец оврага).

вершина

склоны

дно

устье



Как образуется овраг?



- Во время сильных дождей или быстрого таяния снега весной почва не может впитывать всю выпавшую на неё воду. Она начинает стекать под уклоном, смывая и унося сначала верхние, а затем более глубокие слои почвы.

Как образуются овраг и балка?

- Образование **оврага** начинается с маленькой рытвины, бороздки на поверхности почвы. Потоки талой и дождевой воды размывают её, и поэтому овраг постепенно увеличивается.
- Со временем (через много лет) склоны оврага становятся пологими, зарастают травой, кустарниками, деревьями. Овраг перестаёт увеличиваться. Так он превращается в **балку**.



Образование оврага



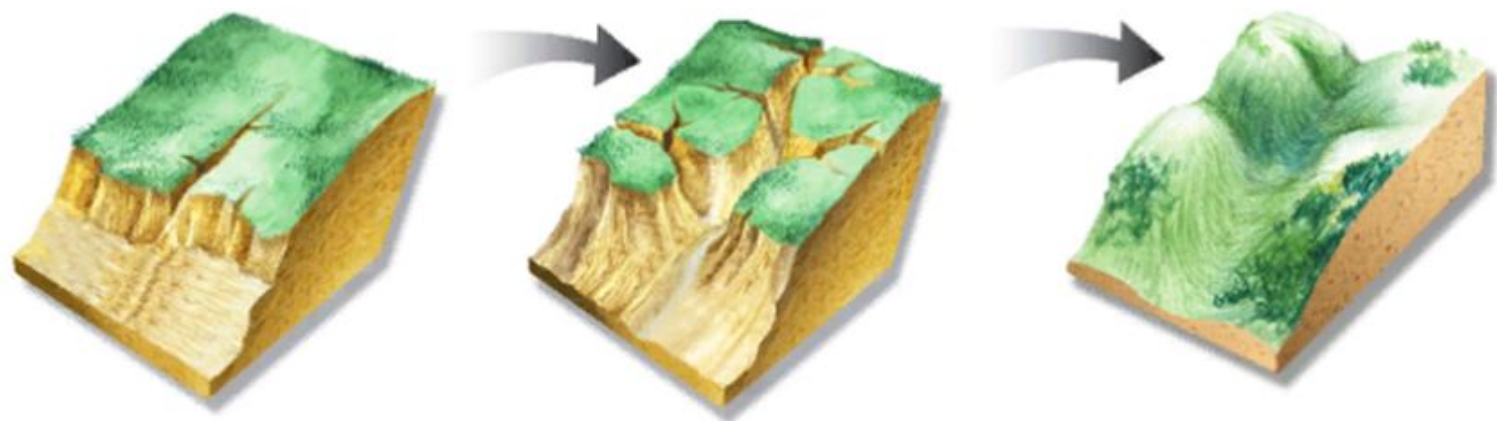
рытвина



талые и дождевые воды



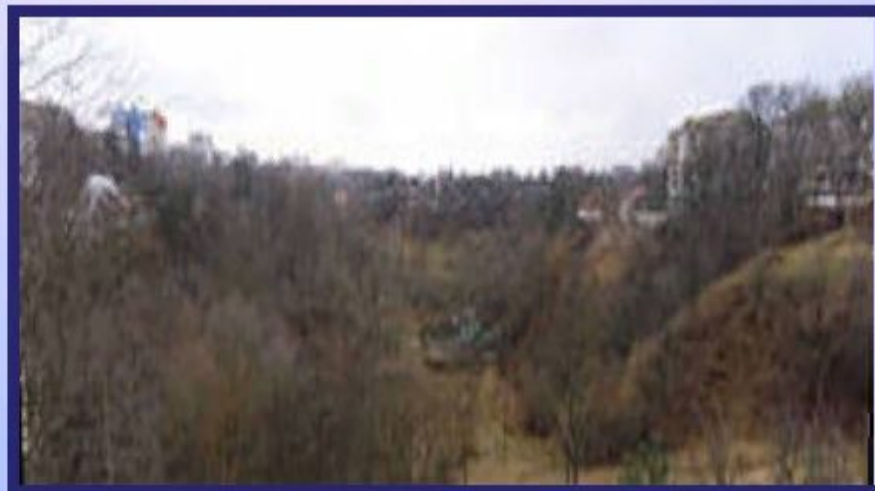
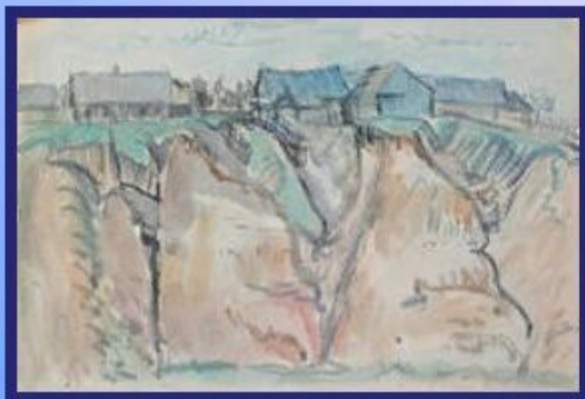
овраг



Вред оврагов



1. Отнимают у земледельцев драгоценные участки земли.
2. Овраг разрастаясь пересекает дороги так, что необходимо делать большие объезды или строить мосты.
3. Уничтожают большие площади сельскохозяйственных угодий, полей, огородов, садов.
4. Разрушают здания в населённых пунктах.



Меры борьбы с оврагами



Маленькие рытвины
закапывают, сеют траву.



Поперек небольшого оврага
ставят низкие плетни из
ивовых кольев и прутьев. Со
временем колья
укрепляются и образуют
надежный живой заслон для
потоков воды.



По краям и склонам оврага
сажают деревья и
кустарники.

Поля около оврагов распахивают только поперек склонов, чтобы вода по бороздам не стекала вниз и не размывала почву.



Балки



Через много лет склоны оврага становятся пологими и зарастают травой, кустарниками, деревьями. Овраг перестаёт увеличиваться и превращается в балку. **Балка - это углубление с пологими, поросшими растениями склонами.**

Работа с учебником

- Стр. 29- 32

Итог урока

- 1. Назовите основные формы поверхности суши.
- 2. Расскажите, что называют равнинами.
- 3. Какие формы поверхности встречаются на равнинах.
- 4. Расскажите, как образуются овраги.
- 5. Объясните, какой вред могут принести людям овраги, если с ними не вести борьбу.

Домашнее задание.

- Стр. 29- 32 пересказ
- Подготовиться к проверочной работе по теме «Наша местность на плане и карте»(повторить стр. 18-29)