

**Презентация к уроку
окружающего мира
«Полезные ископаемые»**

3 класс

Подготовила учитель начальных
классов СОШ №3

Севостьянова Л.В.

Г. Павловск Воронежской области

Проблемный вопрос

- Может ли человек обойтись без
полезных
ископаемых?

да

нет

Железная руда



Выплавляют сталь и чугун, а из них делают ножи, ножницы, рельсы, вагоны, детали машин и многое другое.

ЧТО ИЗГОТАВЛИВАЮТ ИЗ СПЛАВОВ ЖЕЛЕЗНЫХ РУД?

- Алюминиевая кастрюля
- Стальные ножницы
- Чугунная сковорода
- Медный таз
- Серебряные монеты
- Золотое кольцо





Каменный уголь



Он черный, блестящий,
Людам помощник
настоящий.



Он несет в дома тепло,
От него кругом светло,
Помогает плавить
стали,
Делать краски и эмали.



НЕФТЬ



Получают жидкое топливо (бензин, керосин), машинное масло, краски, лаки, пластмассы, волокна для изготовления тканей

ПРИРОДНЫЙ ГАЗ



Природный газ - очень хорошее топливо.

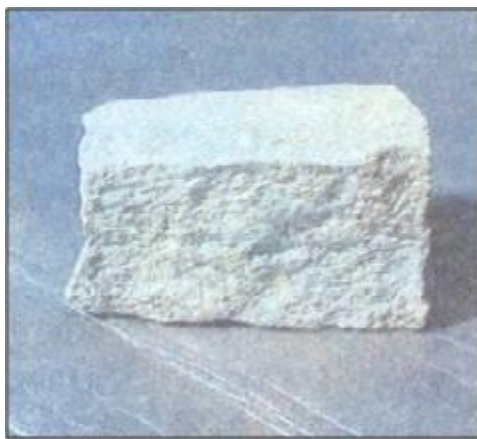
Из природного газа получают пластмассы, волокна и другие ценные материалы.

СТРОИТЕЛЬНЫЕ МАТЕРИАЛЫ

ПЕСОК

ИЗВЕСТНЯК

ГЛИНА



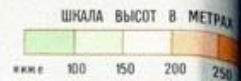
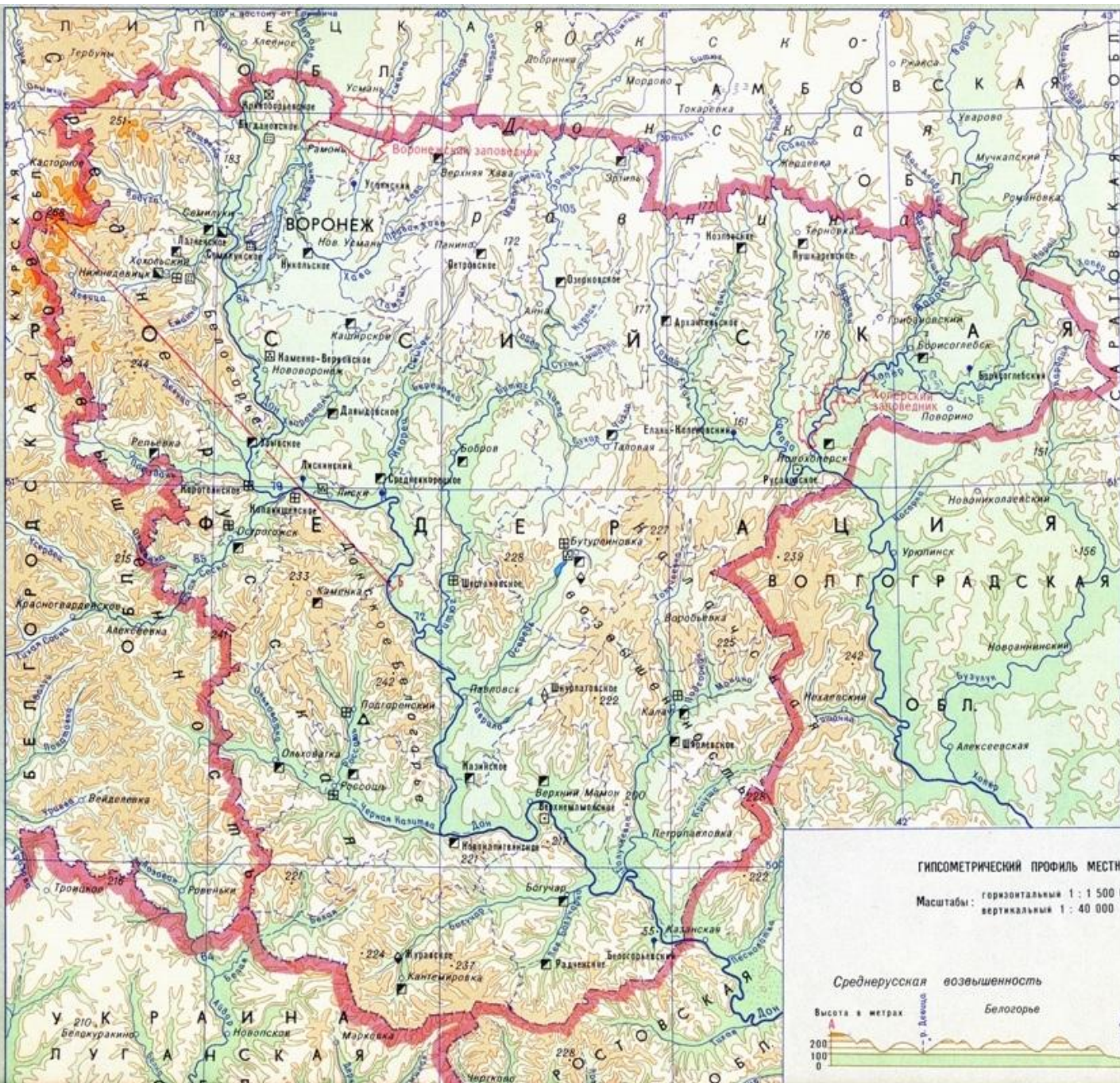
Песок используют в строительстве, для изготовления **стекла.**
Известняк используется в строительстве, мелом пишут в **школе.**
Глину формуют и обжигают – получается кирпич.



Способы добычи полезных ископаемых

- Карьер
- Шахта
- Скважина



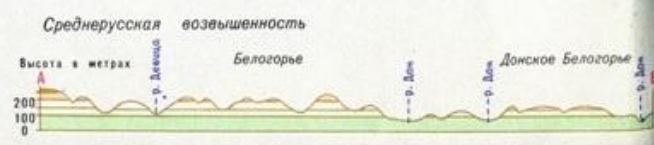


ВЫСОТЫ НАД УРОВНЕМ МОРЯ
 Наибольшая — 268 м (Нижнедедковск)
 Наименьшая — 55 м (с. Белая Горка)
 10,65 % (5,58 тыс. кв. км) территории
 высоты выше 200 м над уровнем моря
 89,35 % (46,82 тыс. кв. км) террито-
 рия расположены ниже 200 м над уровнем

- ПОЛЕЗНЫЕ ИСКОПАЕМЫЕ**
- ☒ Известняк
 - ☐ Мраморитовидные песчаники
 - ☐ Пески для бетона
 - ☐ Пески для силикатных изделий
 - ☐ Карбонатные породы для строительства местной извести
 - ⬠ Гранит
 - ▣ Глины огнеупорные
 - ▣ Глины, сутляки легкорастворимого кирпича
 - △ Цементное сырье
 - ⬠ Сырье для минеральных вод
 - ⬆ Минеральные воды

ГИПСОМЕТРИЧЕСКИЙ ПРОФИЛЬ МЕСТНОСТИ по линии АБ

Масштабы: горизонтальный 1 : 1 500 000 [в 1 см 15 км]
 вертикальный 1 : 40 000 [в 1 см 400 м]



- **Используя природные богатства, необходимо помнить, что они исчерпаемы!**



- **Бережно используйте то, что дает нам природа**

