

# ПРЕЗЕНТАЦИЯ К УРОКУ ОКРУЖАЮЩЕГО МИРА, 1 КЛАСС УМК «ШКОЛА РОССИИ»

## «Что такое хвойники?»

---



# Отгадайте загадки



Она на ёжика похожа,  
Как ёж, она в иголках тоже,  
На ней плоды бывают — шишки.  
Девчонки ждут её, мальчишки,  
Когда она под Новый год  
На праздник к ним стоять придёт

**Ель**



Как мачты корабельные  
Над лесом поднялись  
Стоят стволы смолистые  
И смотрят сверху вниз  
Зелёные короны  
Ни перед кем не снимут,  
И лишь на небе облака  
Их ласково обнимут

**Сосна**



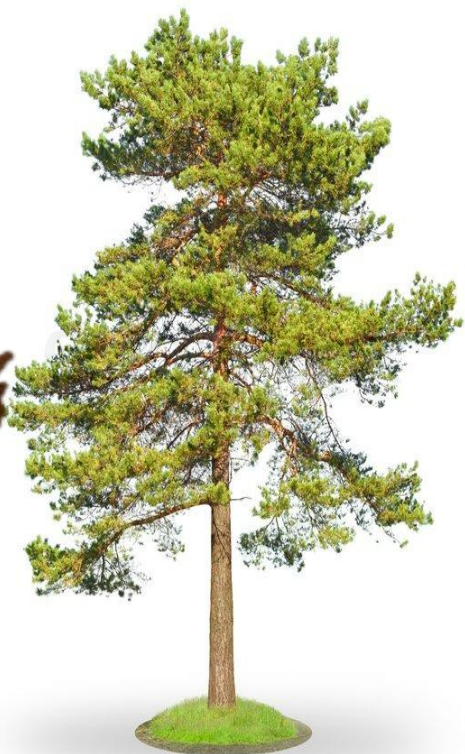


Такие деревья называют хвойными. Хвоинки - это тоже листья, только особой формы - длинные и узкие. Они способны пережить зиму, потому что достаточно прочны.

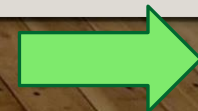


жми на вопрос

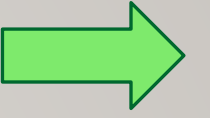
Сосны больше других деревьев любят свет. Поэтому ветки расположены на самой макушке. Сосновые леса более светлые, там много кустарников и трав, гри



Ель любит тень. Ели стоят, опустив колючие ветви почти до земли. Еловые леса тёмные, густые. В них всегда тихо. Ветры и метели не долетают в глубину леса из-за густой хвои.



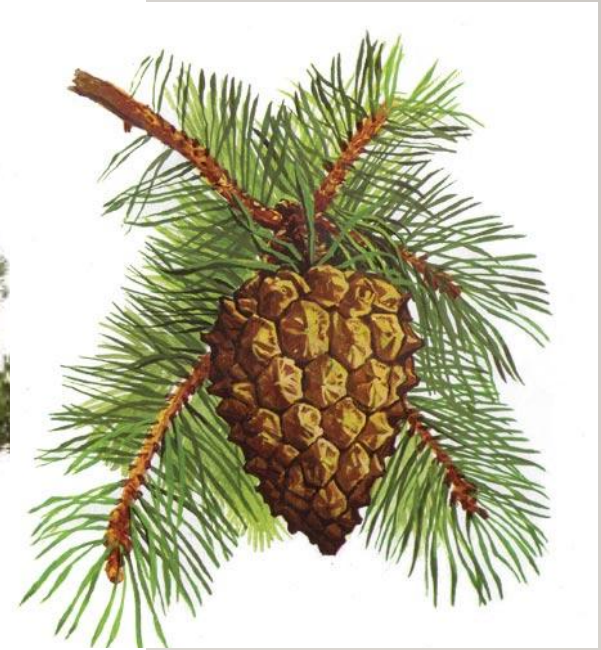
# Сравните шишки



Ель



Сосна



**Ель**



Шишки ели длиннее, чем шишки сосны и вытянутой формы.

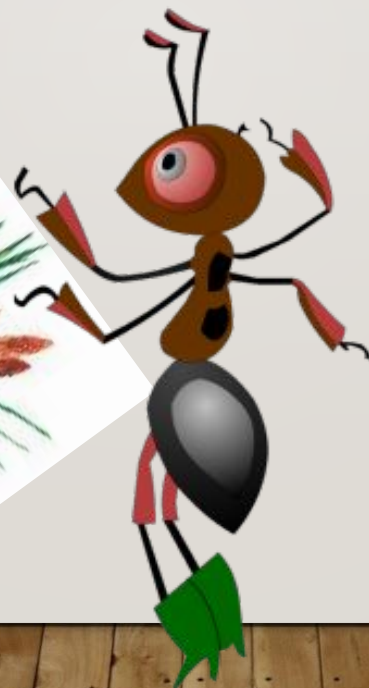
**Сосна**



Шишки сосны меньше по размерам, чем шишки ели и круглее.



Рассмотрите, какие  
хвоинки у сосны и как  
они растут?

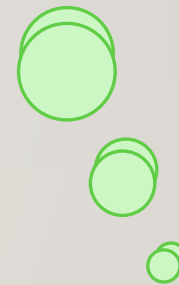


Жми на вопрос





**Рассмотрите, какие  
хвоинки у ели и как они  
растут?**



Жми на вопрос



**СОСНА**



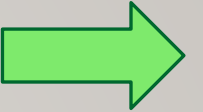
**ель**



**ель**



**СОСНА**



**Угадайте шишки.**

**ель**



**СОСНА**



**ель**



**СОСНА**





Это хвойное дерево-  
лиственница. Её листики-  
хвоинки. Только каждую  
осень она сбрасывает свою  
хвою. А весной у неё  
вырастает новая.

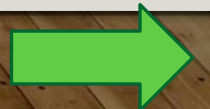


жми на вопрос

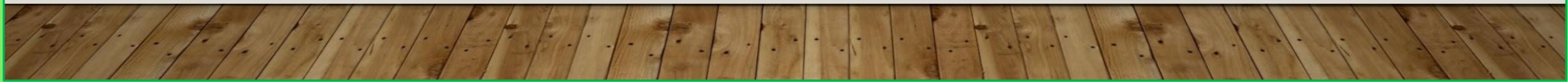
# Лиственница



# Хвоинки и шишки лиственницы в разное время года



Спасибо, дети  
за урок.



# Интернет источники



Фон Хвоинки

Учитель Ель Сосна Ель Сосна Ель

Сосна Ель Сосна Ветка ели 2 3 4

Ветка сосны 2 3 4 5

Лиственница Хвоинки

