

Поверхность Земли

2 класс







С



С

В

З

В

Ю

З

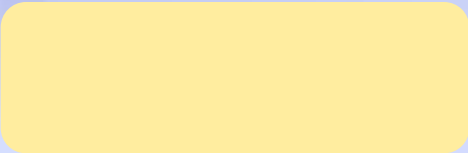
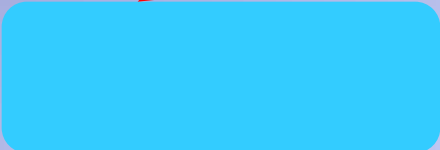
Ю

*Путешествуя по Земле, люди видят вокруг много нового,
интересного...*

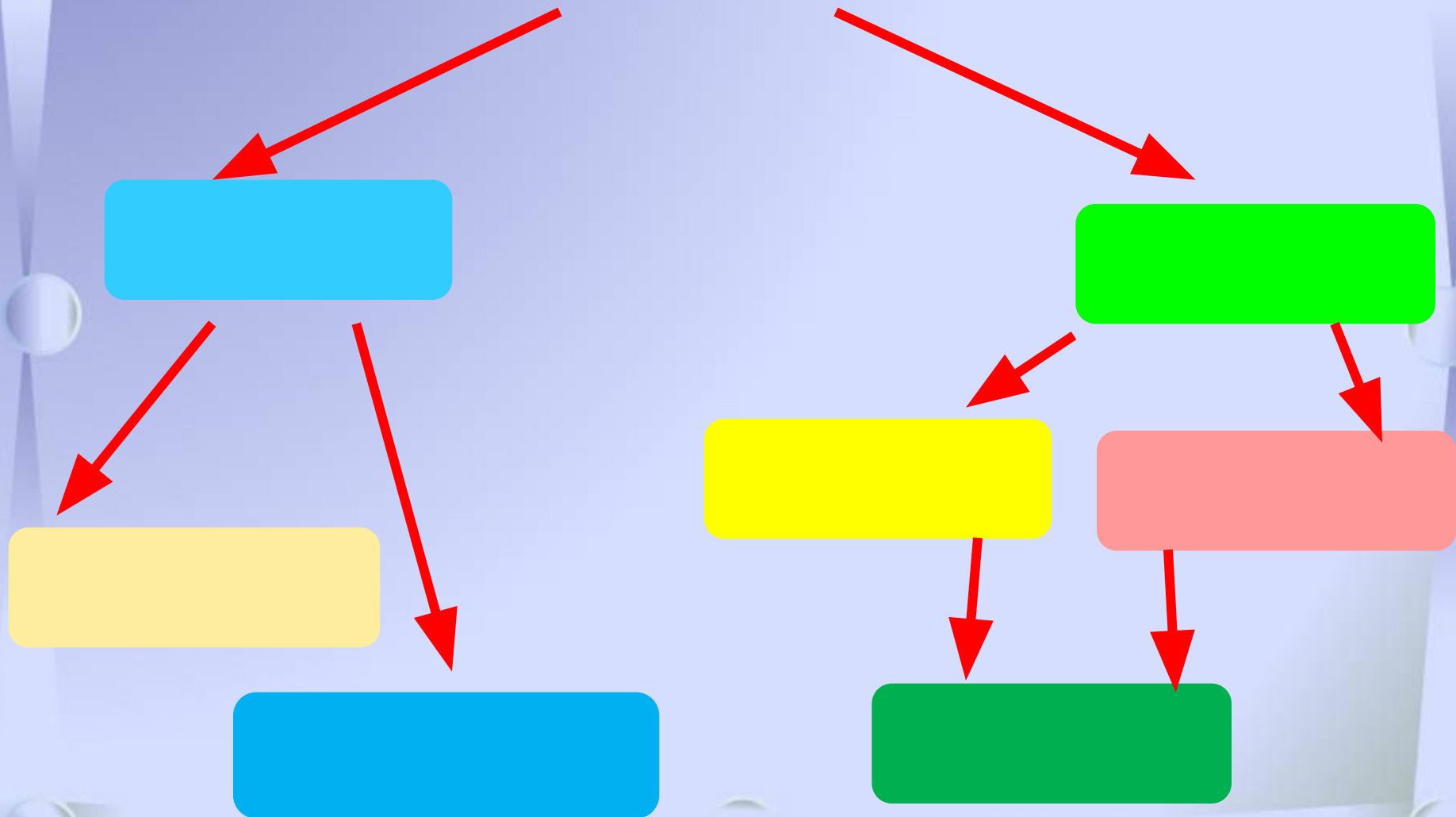


Формы земной поверхности





Формы земной поверхности



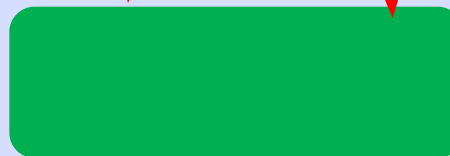
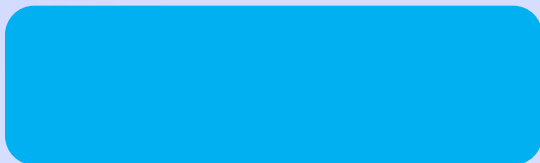
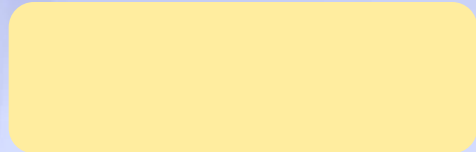




Формы земной поверхности

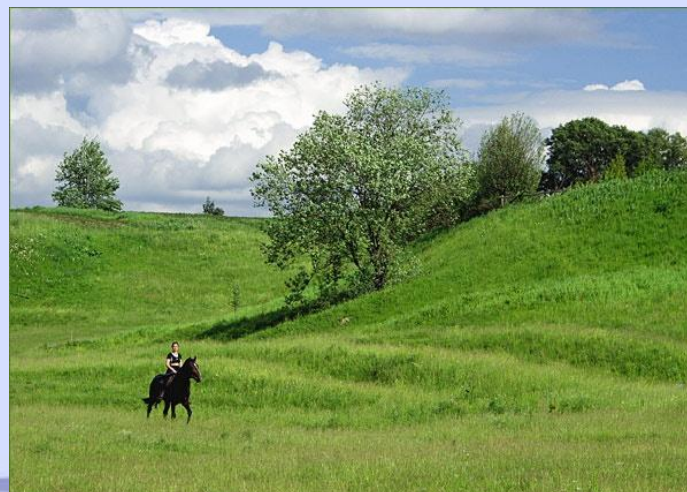
Горы

Равнины





Равнина – это ровный или почти ровный участок земной поверхности



Формы земной поверхности

```
graph TD; A[Формы земной поверхности] --> B[Горы]; A --> C[Равнины]; B --> D[ ]; B --> E[ ]; C --> F[Плоские]; C --> G[Холмистые]; D --> H[ ]; E --> I[ ]; F --> J[ ]; G --> K[ ]
```

The diagram is a hierarchical flowchart. At the top is a blue rounded rectangle containing the text 'Формы земной поверхности'. Two red arrows point downwards from this box to two separate boxes: a light blue one on the left labeled 'Горы' and a bright green one on the right labeled 'Равнины'. From the 'Горы' box, two red arrows point downwards to two empty rectangular boxes, one yellow and one light blue. From the 'Равнины' box, two red arrows point downwards to two boxes: a yellow one labeled 'Плоские' and a light red one labeled 'Холмистые'. From the 'Плоские' box, a red arrow points down to a green box. From the 'Холмистые' box, a red arrow points down to the same green box.

Горы

Равнины

Плоские

Холмистые

Физическая карта России



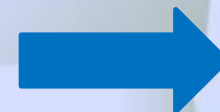


Холмы – это возвышения на равнине.

ВЕРШИНА

СКЛОН

ПОДОШВА



**Овраг –
углубление
с крутым
склоном**



Формы земной поверхности

```
graph TD; A[Формы земной поверхности] --> B[Горы]; A --> C[Равнины]; B --> D[ ]; B --> E[ ]; C --> F[Плоские]; C --> G[Холмистые]; F --> H[ ]; G --> I[Овраги];
```

The diagram is a hierarchical flowchart showing the classification of land surface forms. It starts with a root node 'Формы земной поверхности' (Land surface forms) in a blue rounded rectangle. Two red arrows point to 'Горы' (Mountains) in a light blue rounded rectangle and 'Равнины' (Plains) in a green rounded rectangle. From 'Горы', two red arrows point to two empty rounded rectangles, one yellow and one blue. From 'Равнины', two red arrows point to 'Плоские' (Flat) in a yellow rounded rectangle and 'Холмистые' (Hilly) in a pink rounded rectangle. From 'Плоские', a red arrow points to an empty green rounded rectangle. From 'Холмистые', a red arrow points to 'Овраги' (Gullies) in a green rounded rectangle. A large blue arrow points to the right at the bottom right of the diagram.

Горы

Равнины

Плоские

Холмистые

Овраги





Горы – неровные участки земной поверхности, которые возвышаются над окружающей местностью



Одиночные горы



Горные хребты

Формы земной поверхности

```
graph TD; A[Формы земной поверхности] --> B[Горы]; A --> C[Равнины]; B --> D[Одиночные]; B --> E[Горные хребты]; C --> F[Плоские]; C --> G[Холмистые]; F --> H[Овраги]; G --> H;
```

Горы

Равнины

Одиночные

Горные хребты

Плоские

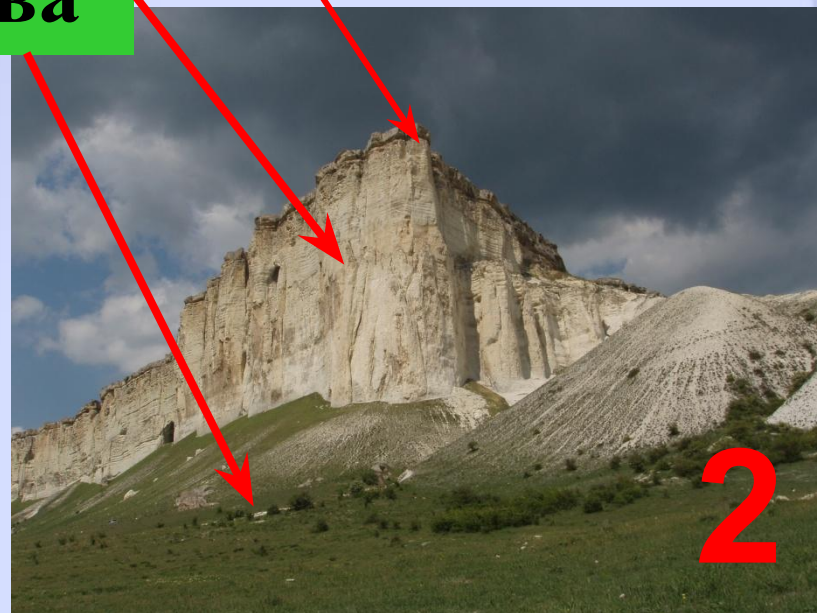
Холмистые

Овраги

Вершина

Склон

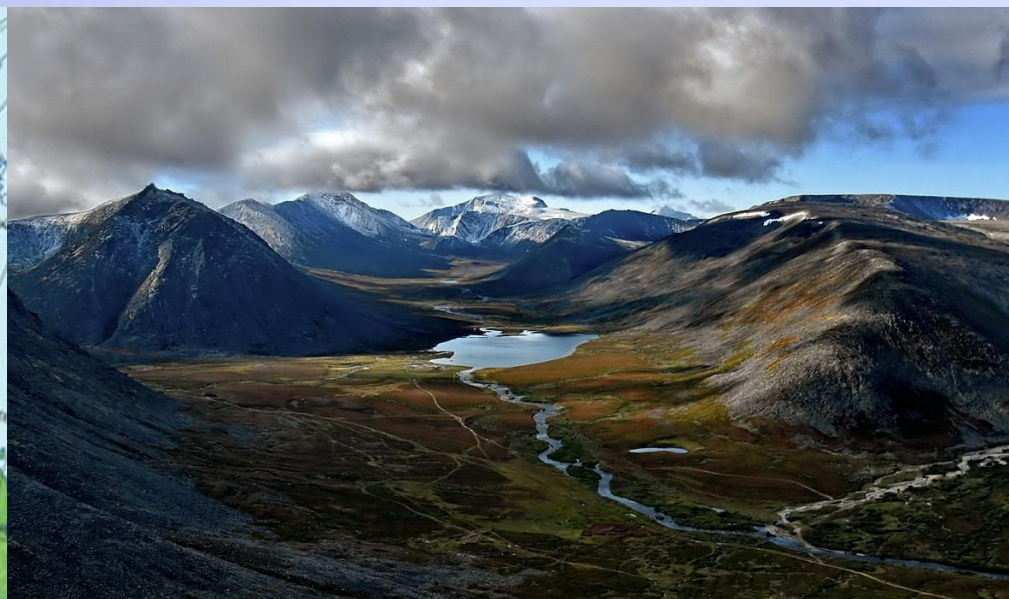
Подошва



высота более 200 м

высота до 200 м

Физическая карта России



Мои открытия:

«Теперь я знаю, что...»



Домашнее задание

Наша Земля постоянно изменяется.

Возникают овраги. Разрушаются горы, на их месте образуются равнины.

Учёные говорят, что изменение поверхности Земли - это результат работы трёх великих мастеров природы.

А вы догадались, что это за мастера?