

Окружающий мир

Тема: «Где мы живём»

1 класс

(школа 21 век)

Презентацию подготовила: Науменко Валентина Николаевна
учитель начальных классов
ГБОУ Школа №979
г. Москва

Где мы

живём?

горо

д

сел

о

стран

а

мегапол

ис

деревн

я

Дерёвня — сельский населённый пункт
с несколькими десятками домов.



Село́ — один из видов сельских населённых пунктов в России, к которым также относятся деревни, поселки, станицы, хутора, аулы, кордоны, железнодорожные станции, полустанки, разъезды и другие.



Главным отличием села от деревни издревле считалось то, что в селах должна присутствовать церковь, а в деревнях они отсутствовали.

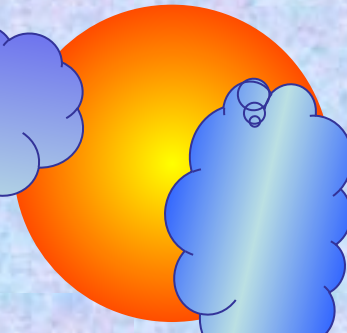


Таким образом село являлось центром сельского прихода, объединяющего несколько близлежащих деревень. Именно в селе чаще всего размещались предприятия по промышленной переработке продуктов крестьянского труда: мельницы, лесопилки, крупорушки, известковые ямы .

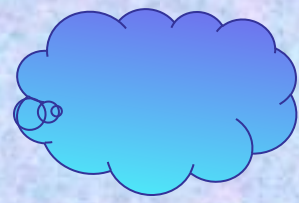
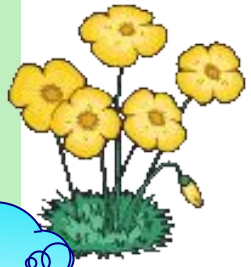
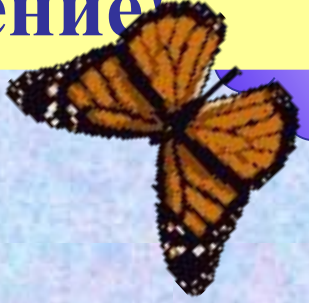


Город — крупный населённый пункт, жители которого заняты, как правило, не сельским хозяйством. Имеет развитый комплекс хозяйства и экономики, является скоплением архитектурных и инженерных сооружений, обеспечивающих жизнеобеспечение населения.

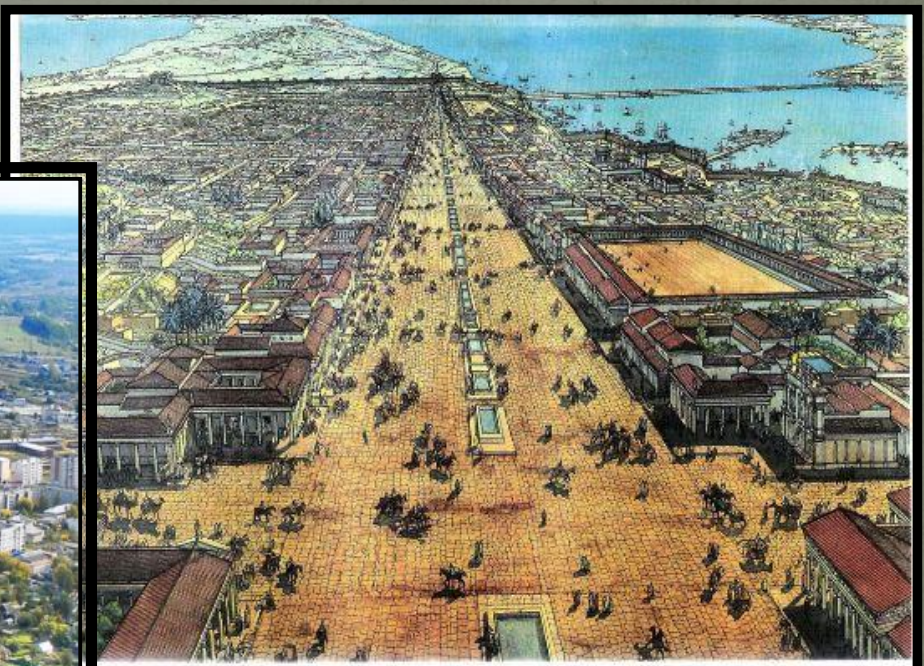




Ребята, берегите зрение!



История всех городов и населённых пунктов начинается с их основания, с момента появления на их территории первых людей и до окончания непрерывного проживания. По традиции историю населённых пунктов нередко ведут с момента их первого упоминания в письменных источниках. За период существования города может неоднократно меняться статус и его название.



Слово «столица» происходит от древнерусского стол — «престол, трон, место правления князя».

Москва была впервые названа стольным городом в источнике первой половины XV века.

Столица — главный город государства, местопребывание правительства и других высших органов государственной власти.



Мегаполис—большой + город.

Гигантский город, образовавшийся в результате роста и фактического слияния многих близлежащих городов и населенных пунктов.



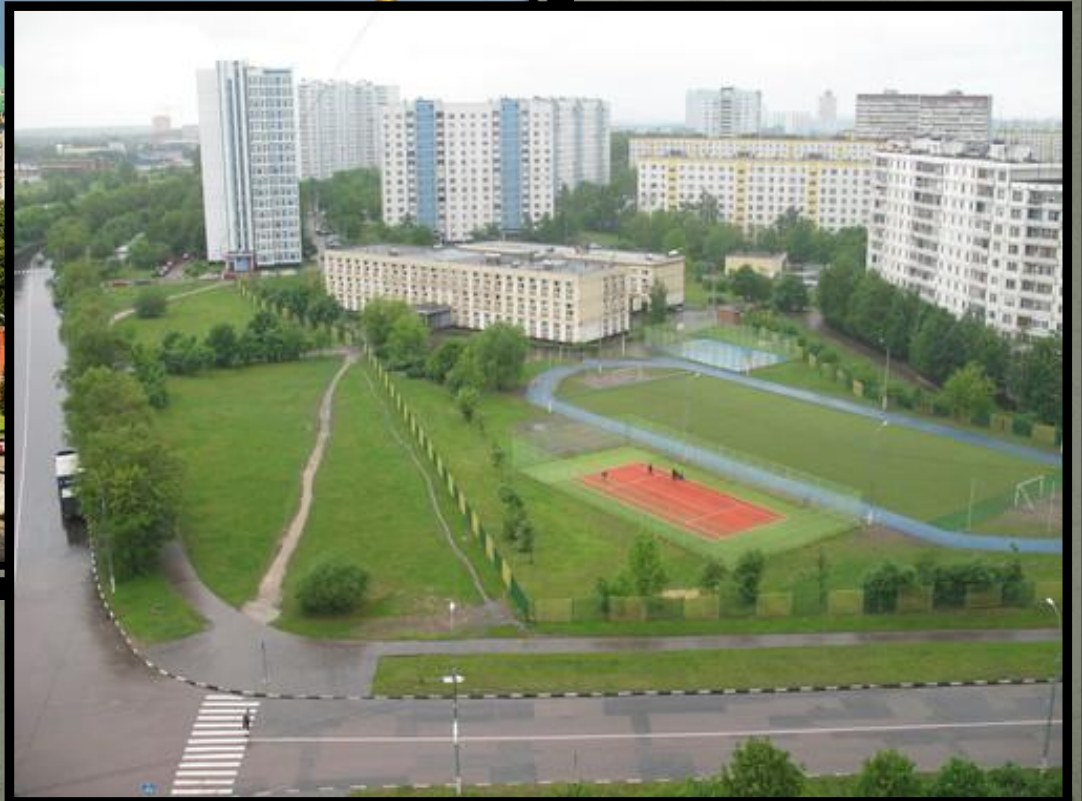
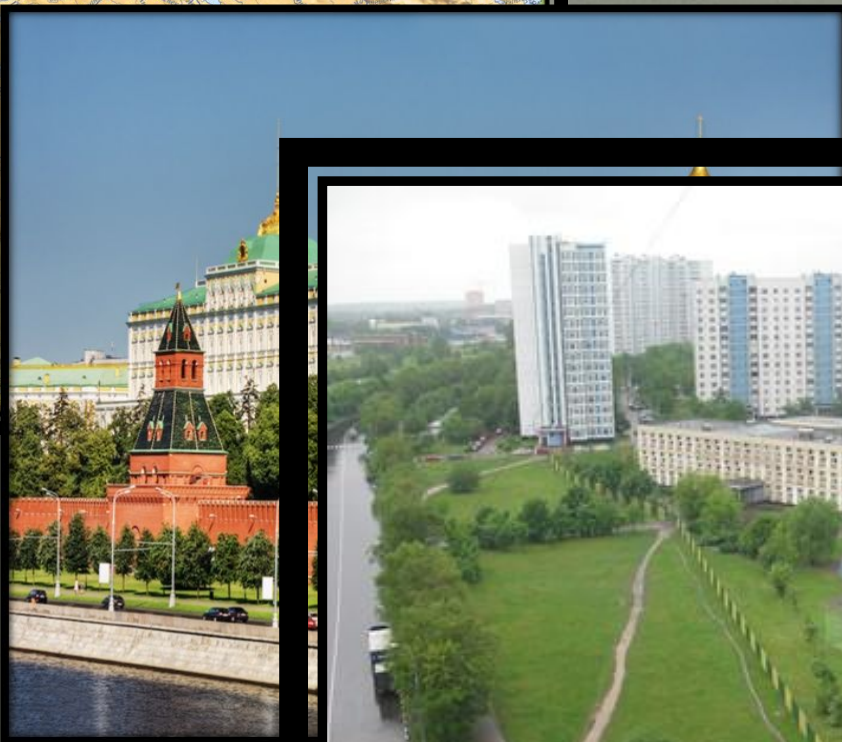


Страна́ — территория, имеющая определённые политические, климатические, культурные или исторические границы.





Где мы живём?



Итог урока. Рефлексия

- Что новое узнали на уроке?
- Чем занимались?
- Что понравилось больше всего?