

ДОРОЖНЫЕ ЗНАКИ

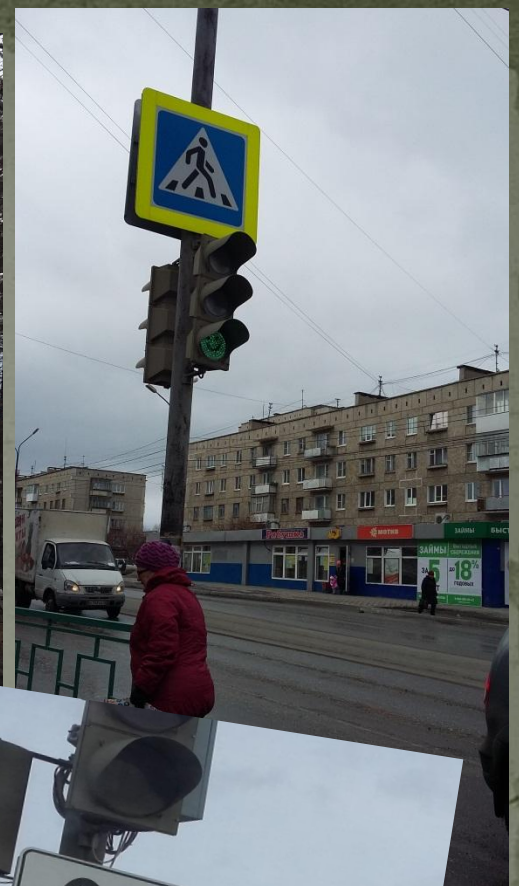



Нарисован паровоз,
Слышим стук из-под колес,
Видим, едет тепловоз,
Тот же стук из-под колес.
Разницы тут никакой
Все равно водитель, стой!

В треугольнике, ребята,
Человек стоит с лопатой,
Что-то роет, строит что-то
Здесь дорожные работы.

В дождь и в ясную погоду
Здесь не ходят пешеходы.
Говорит им знак одно:
«Вам ходить запрещено!»

Дорогу, перекресток на пути
Светофор поможет перейти
С человечком красным — стой!
Двигайся с зелёным по прямой





Дорожные знаки всем людям важны.
Дорожные знаки повсюду нужны.
Дорожные знаки не знать нам нельзя.
Дорожные знаки – мы с ними друзья!

Коль собрался в дальний путь,
Ты про знаки не забудь.
В ПДД их очень много,
С ними легче всем дорога.

ДОРОЖНЫЕ ЗНАКИ

ПРЕДУПРЕЖДАЮЩИЕ ЗНАКИ



«ДОРОЖНЫЕ РАБОТЫ»



«ПЕРЕСЕЧЕНИЕ
С ВЕЛОСИПЕДНОЙ ДОРОЖКОЙ»



«ЖЕЛЕЗНОДОРОЖНЫЙ ПЕРЕЕЗД
БЕЗ ШЛАГАУМА»



«ДЕТИ»



«СВЕТОФОРНОЕ РЕГУЛИРОВАНИЕ»



«ПЕРЕСЕЧЕНИЕ
СТРАМБАЙНОЙ ЛИНИЕЙ»

ЗАПРЕЩАЮЩИЕ ЗНАКИ



«ОСТАНОВКА
ЗАПРЕЩЕНА»



«ДВИЖЕНИЕ НА ВЕЛОСИПЕДАХ
ЗАПРЕЩЕНО»



«ОГРАНИЧЕНИЕ
МАКСИМАЛЬНОЙ СКОРОСТИ»



«ВЪЕЗД ЗАПРЕЩЕН»



«ДВИЖЕНИЕ ПЕШЕХОДОВ
ЗАПРЕЩЕНО»



«ДВИЖЕНИЕ
ЗАПРЕЩЕНО»



«СТОЯНКА
ЗАПРЕЩЕНА»

ПРЕДПИСЫВАЮЩИЕ ЗНАКИ И ИНФОРМАЦИОННО-УКАЗАТЕЛЬНЫЕ ЗНАКИ



«ПЕШЕХОДНЫЙ
ПЕРЕХОД»



«КРУГОВОЕ
ДВИЖЕНИЕ»



«ДВИЖЕНИЕ
ПРЯМО»



«ДВИЖЕНИЕ
ПРЯМО И НАПРАВО»



«ПЕШЕХОДНАЯ
ДОРОЖКА»



«ВЕЛОСИПЕДНАЯ
ДОРОЖКА»



«ЖИЛАЯ ЗОНА»



«КОНЕЦ
ЖИЛОЙ ЗОНЫ»



«МЕСТО ОСТАНОВКИ
АВТОБУСА И ДРУГОГО
ТРОЛЕЙБУСА»



«МЕСТО ОСТАНОВКИ
ТРАМВАЯ»



«НАДЕЖНЫЙ
ПЕШЕХОДНЫЙ
ПЕРЕХОД»



«ПОДЕЖНЫЙ
ПЕШЕХОДНЫЙ
ПЕРЕХОД»



«МЕСТО
СТОЯНКИ»

ЗНАКИ СЕРВИСА



«ПУНКТ ПИТАНИЯ»



«ПУНКТ ПЕРВОЙ
МЕДИЦИНСКОЙ
ПОМОЩИ»



«ПЬЮЩАЯ ВОДА»



«ТЕЛЕФОН»



«МЕСТО ОСТАНОВКИ»



«ПОСТ ДПС»



«ПОЛИЦИЯ
100 м»



«ТУАЛЕТ»

РЕГУЛИРОВАНИЕ ДВИЖЕНИЯ



СТОП



ЖДИ



ИДИ



«ПЕШЕХОДНЫЙ ПЕРЕХОД С ПЕРЕКРЕСТКОМ
ИЛИ СТОЯНКА»



«ПЕШЕХОДНЫЙ ПЕРЕХОД С
ПЕРЕКРЕСТКОМ ИЛИ СТОЯНКА»



«ПЕШЕХОДНЫЙ ПЕРЕХОД С
ПЕРЕКРЕСТКОМ ИЛИ СТОЯНКА»



Найди лишний знак

1



3



2



4



Найди лишний знак

1



2



3



Найди лишний знак



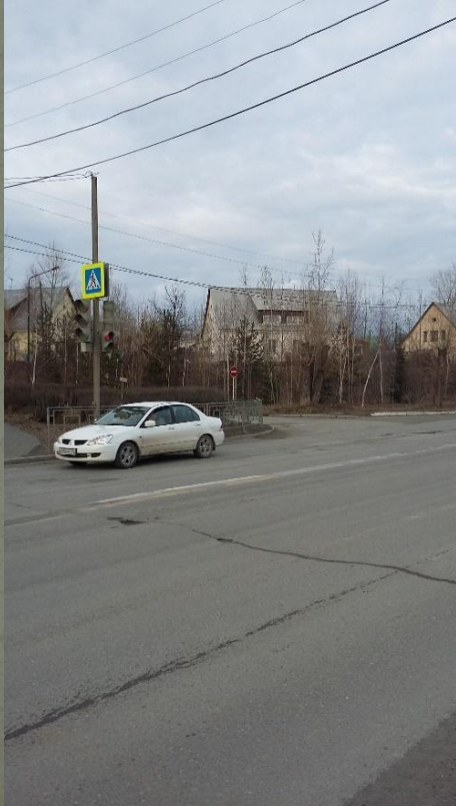
1

2



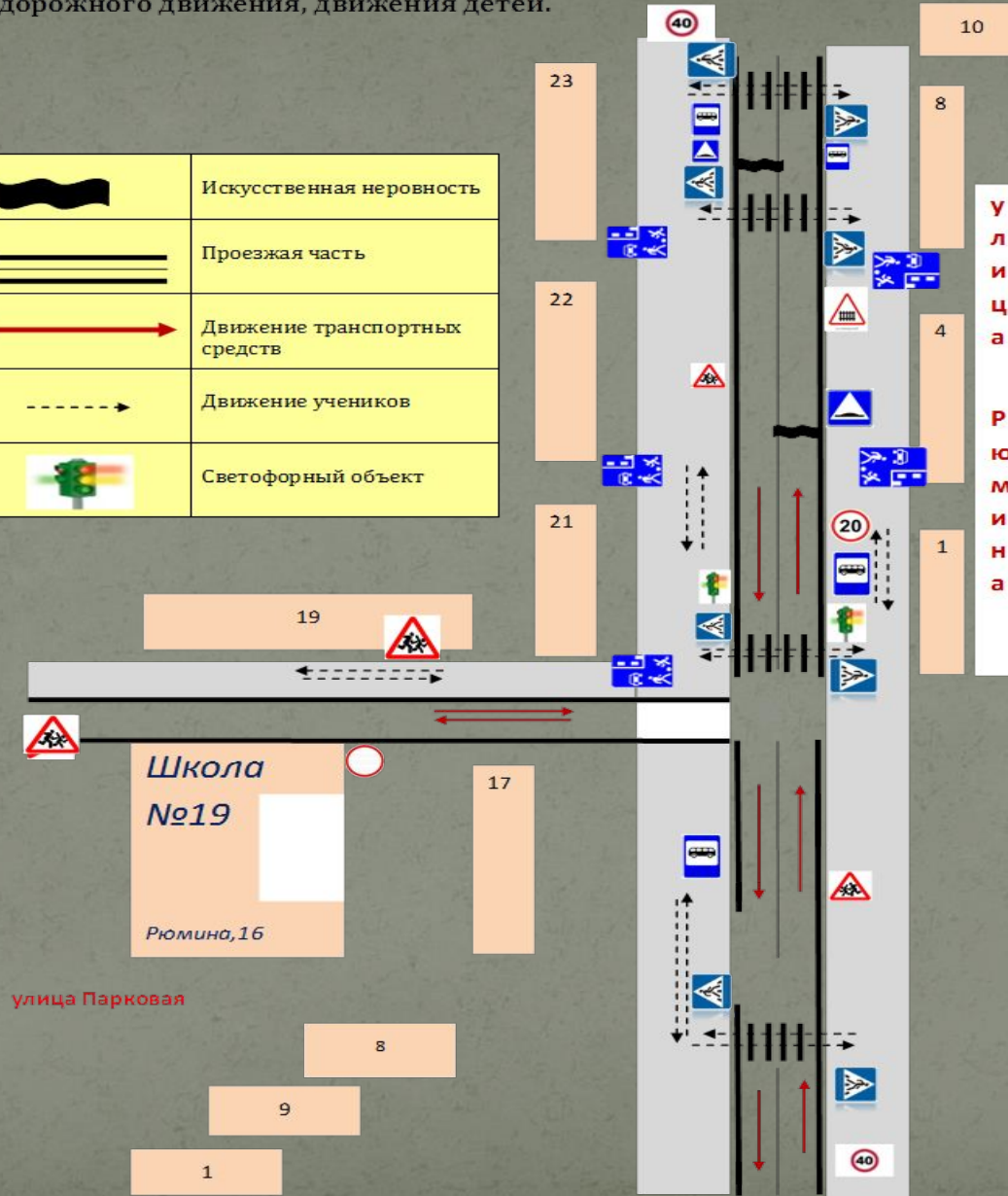
3





2. Схема организации дорожного движения в непосредственной близости от ОУ с размещением технических средств организации дорожного движения, движения детей.

	Искусственная неровность
	Проезжая часть
	Движение транспортных средств
	Движение учеников
	Светофорный объект





200





Знаки важные, дорожные
Компас взрослых и ребят.
Дети! Будьте осторожны!
Найдите, что нельзя, что можно!
Выполняйте непременно
Все, что знаки говорят!

