

# Окружающий мир

## 3 класс



- Подготовила учитель начальных классов: Абдулина Галя Хвайдулловна

# В добрый путь, друзья!



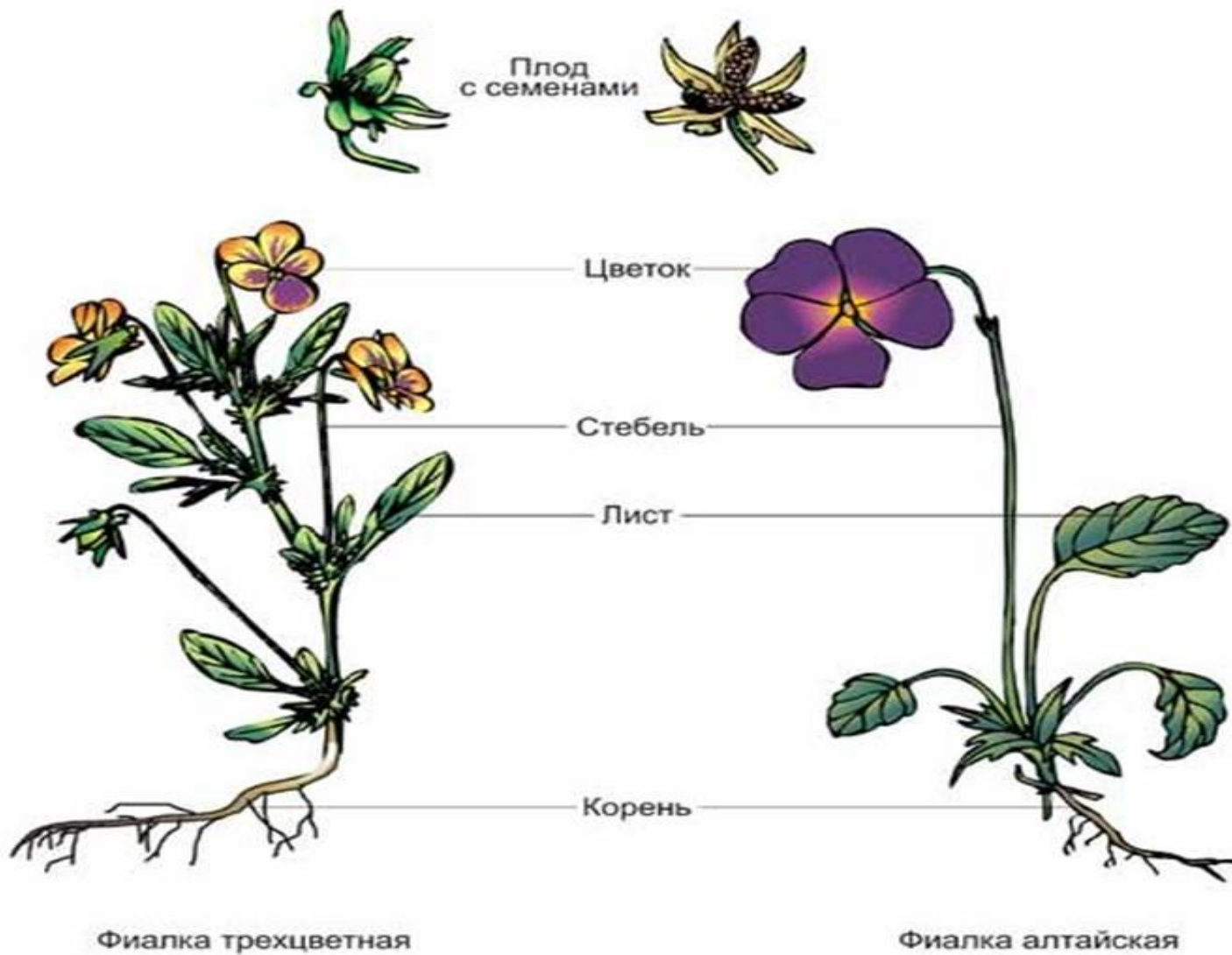
- **Что такое почва?**
- **Назовите её главное свойство.**
- **Какое значение имеет почва для нас?**



# Разнообразие растений



# ЧАСТИ РАСТЕНИЙ



# ЦЕЛЬ УРОКА:

- ❖ Узнать об основной классификации растений
- ❖ Рассмотреть особенности каждой группы растений

**примеры:**

**?**

**краткая  
характеристика**



**краткая  
характеристика**



**краткая  
характеристика**



**краткая  
характеристика**



**краткая  
характеристика**



**«Проверь себя»**

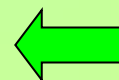


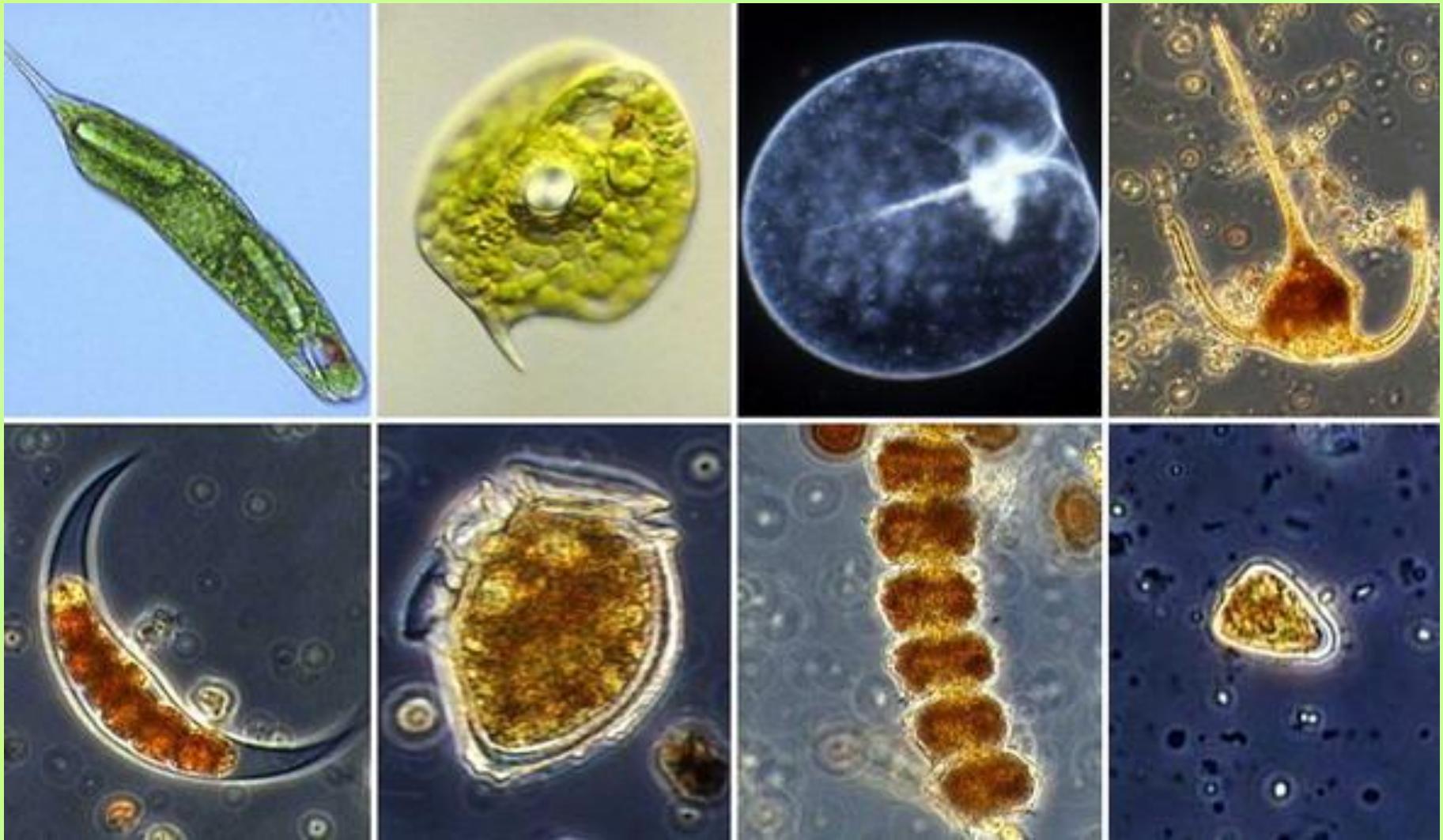
**ОКОЛО 100 ТЫСЯЧ ВИДОВ**



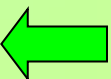


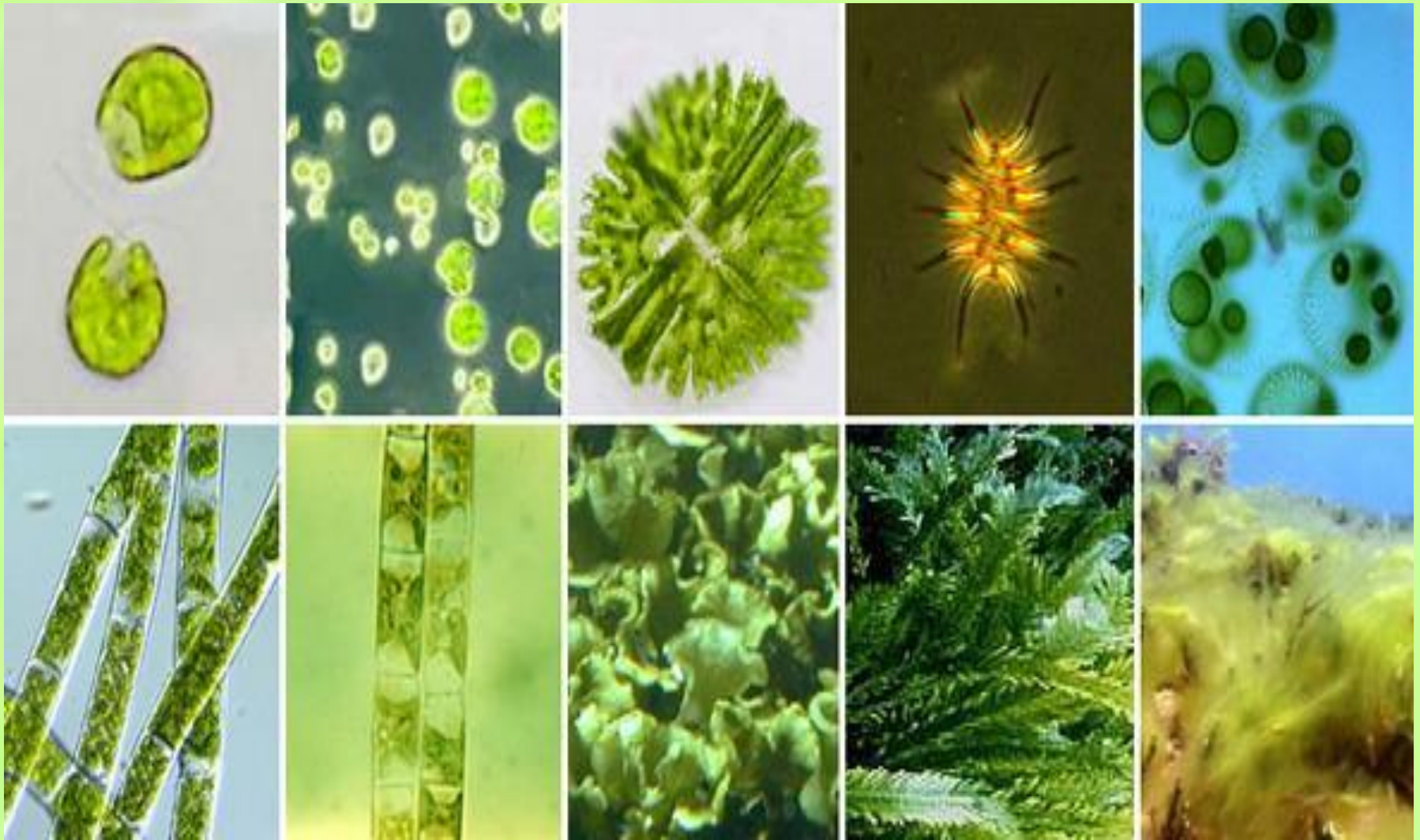
корень	стебель	листья	особенности жизнедеятельности
<b>нет</b>	<b>нет</b>	<b>нет</b>	<b>живут в основном в воде</b>





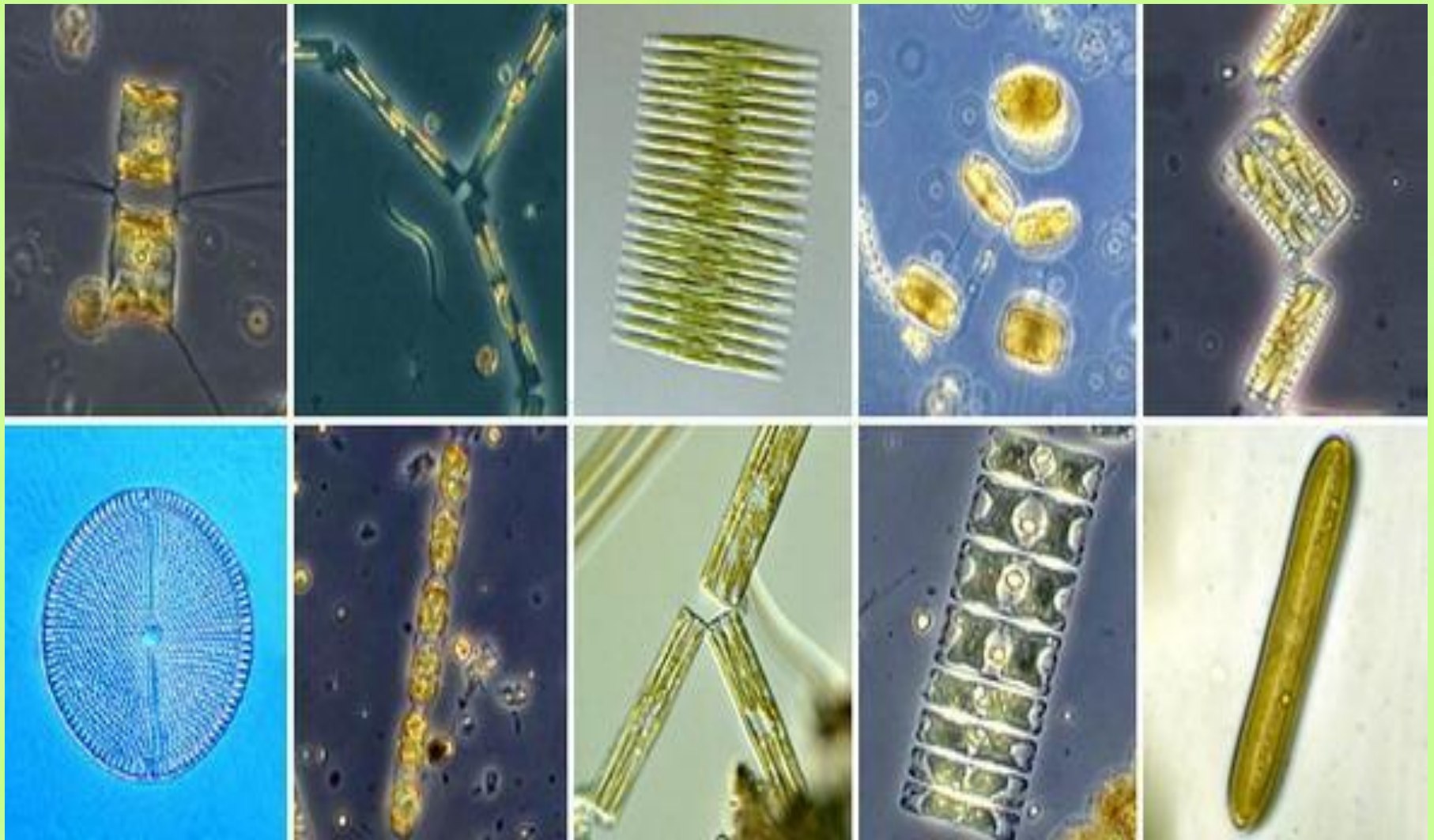
**Жгутиковые водоросли.** Верхний ряд, слева направо: эвглена зелёная, факус, ночесветка, цератиум разветвлённый. Нижний ряд, слева направо: диссодиниум лунный, динофизис норвежский, перидинелла, пророцентрум малый.





**Зелёные водоросли.** Верхний ряд, слева направо: хламидомонада, хлорелла, микроцистиас, сценедесмус двуформенный, вольвокс. Нижний ряд, слева направо: спирогира, улотрикс, ульва, каулерпа, кладофора



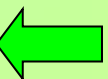


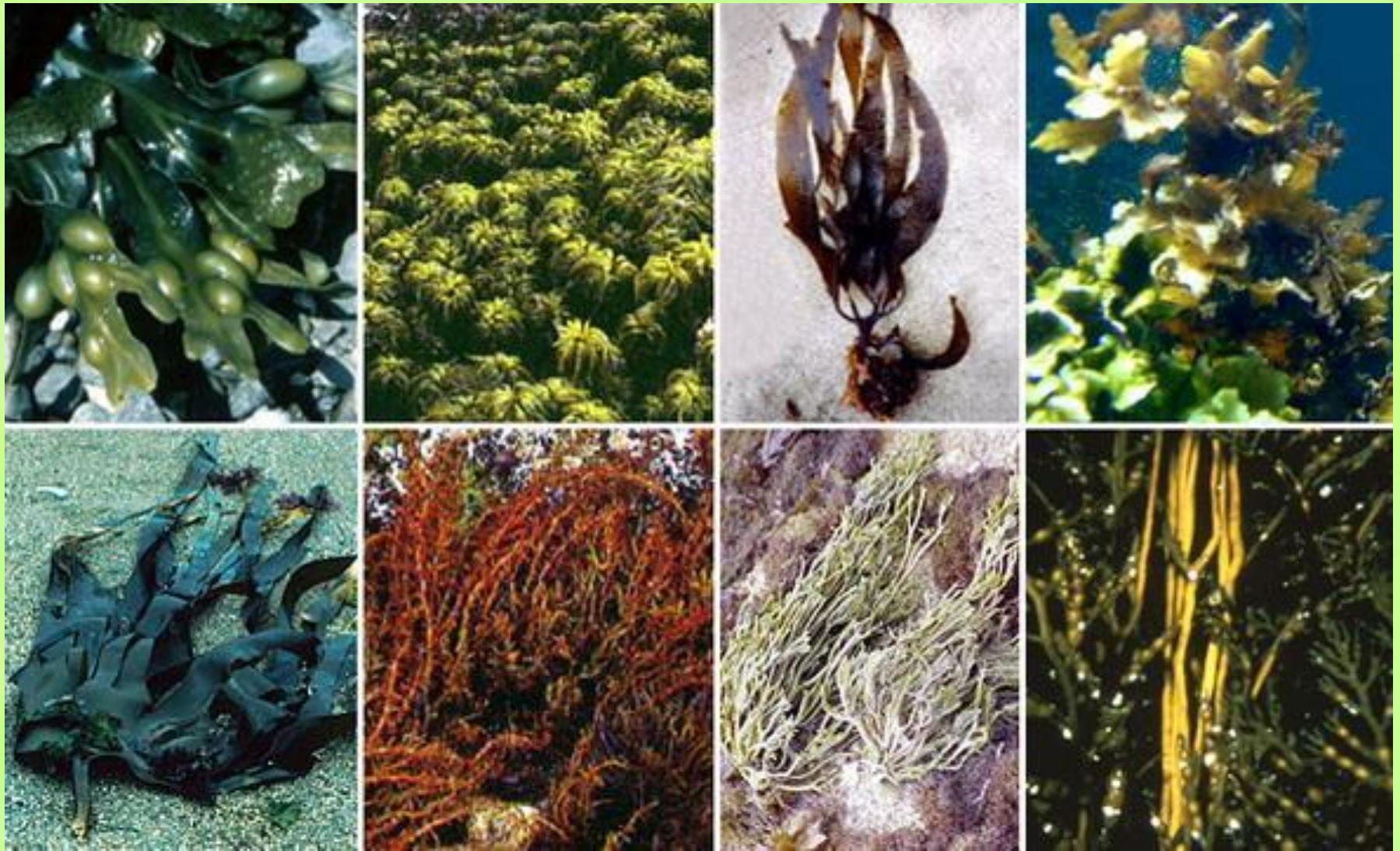
**Диатомовые.** Верхний ряд, слева направо: хетцерос двойной, диатомея тонкая, фрагилярия, талассиосира балтийская, рабдонема уменьшенная. Нижний ряд, слева направо: мастоглора голубая, мелозира северная, табеллярия, навикула морская, пиннулярия.



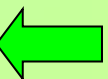


**Красные водоросли.** Верхний ряд, слева направо: ирландский мох, эндокладия колючая, порфира ланцетолистная, гелидиум. Нижний ряд, слева направо: пальмария обманчивая, гигартина, филлофора, полиневра.





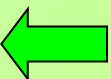
**Бурые водоросли.** Верхний ряд, слева направо: **фукус**, **постелсия пальмовидная**, **макроцистис**, **саргассум**. Нижний ряд, слева направо: **ламинария**, **аналипус японский**, **пельвеция пучковатая**, **цистозейра**.





**ОКОЛО 27 ТЫСЯЧ ВИДОВ**

корень	стебель	листья	особенности жизнедеятельности
<b>нет</b>	<b>есть</b>	<b>есть</b>	<b>живут в сырых местах, очень жизнеспособны, не имеют цветков</b>







**Сфагновые и андреевые мхи.** Слева направо: сфагнум бурый, сфагнум обманчивый, сфагнум оттопыренный, сфагнум магелланский, андрея скальная.



**Бриевые мхи.** Слева направо: кукушкин лён, птилум гребенчатый, тетрафис прозрачный, фисседенс адиантовидный, брахитециум ручейный.





**Бриевые мхи.** Слева направо: дикранум метловидный, тортелла кудрявая, хилокомиум блестящий, ракомитриум шерстистый, цератодон пурпурный.



**Печёночники.** Слева направо: маршанция полиморфная, блефарострома волосолистная, птилидиум реснитчатый, цефалозия двузаострённая, барбилофозия плауновидная



# сфагнум



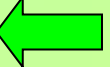
# кукушкин лён



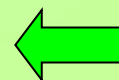
# папоротники



**более 10 тысяч видов**



корень	стебель	листья	особенности жизнедеятельности
<b>есть</b>	<b>есть</b>	<b>есть</b>	<b>живут в сырых местах, очень жизнеспособны, не имеют цветков</b>





**Настоящие папоротники.** Верхний ряд, слева направо: орляк обыкновенный, асплений степной, щитовник мужской, криптограмма курчавая. Нижний ряд, слева направо: лигодиум, многоножка обыкновенная, циботиум Мензиса, страусник обыкновенный.





**Настоящие папоротники.** Верхний ряд, слева направо: **асплений северный**, **многорядник копьевидный**, **диксония антарктическая**, **виттария линейная** (свисает бахромой с дерева). Нижний ряд: **пузырник ломкий**, **зубянка клубненоносная**, **скребница аптечная**, **листовик сколопендровый**.





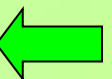
# нефролепис



# аспленіум



# древовидный



# ХВОЙНЫЕ



**ОКОЛО 600 ВИДОВ**

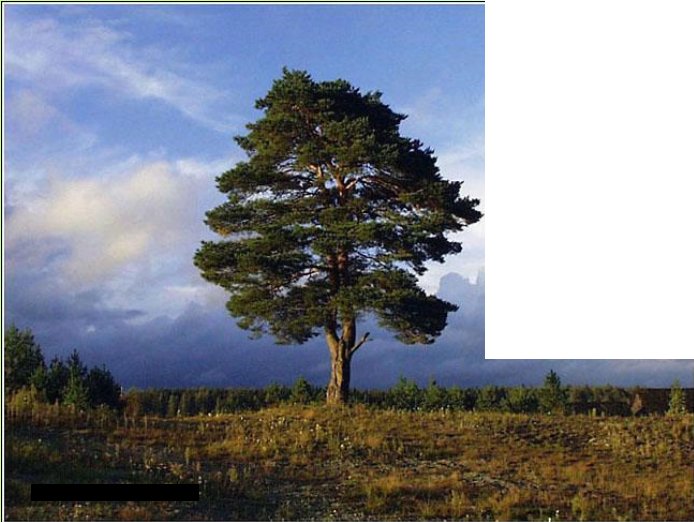


# ХВОЙНЫЕ

корень	стебель	листья	особенности жизнедеятельности
стержневая или мочковатая система	одеревенелый	в виде иголок (хвоя)	почти все относятся к вечнозелёным



# СОСНА



# ель



# кедр





# ЛИСТВЕННИЦА

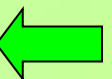


# ТИС





**Сосновые.** Верхний ряд, слева направо: **сосна обыкновенная, сосна чёрная, тсуга канадская, кедр ливанский.** Нижний ряд, слева направо: **лиственница, пихта одноцветная, ель обыкновенная, ель колючая голубая.**





**Кипарисовые.** Слева направо: кипарис вечнозелёный, туя западная, биота, можжевельник казацкий.



Слева направо: тисс ягодный, араукария узколистная, агатис, тиссовник Форчуна.



# ЦВЕТКОВЫЕ

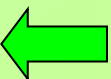


**ПОЧТИ 250 ТЫСЯЧ ВИДОВ**



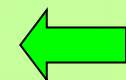
# ЦВЕТКОВЫЕ

корень	стебель	листья	особенности жизнедеятельности
стержневая или мочковатая система	травянистый или одревенелый	листовая пластинка + черенок	очень многообразны и многочисленны





Верхний ряд, слева направо: **ирис**, **шафран весенний** (крокус), **гладиолус гибридный**, **альстромерия оранжевая**. Нижний ряд, слева направо: **амариллис**, **нарцисс поэтический**, **нарцисс ложный**, **токоро**.





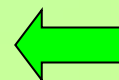
Верхний ряд, слева направо: **пшеница** твёрдая, **рис** посевной, **овёс** посевной, **рожь** культурная, **кукуруза** (маис). Нижний ряд, слева направо: **просо** обыкновенное, **ячмень** культурный, **сахарный тростник** благородный, **свинодон** пальчатый, **пырей** ползучий.







Верхний ряд, слева направо: **подсолнечник** масличный, **астра** европейская, **хризантема** корейская, **календула** лекарственная, земляная груша (топинамбур). Нижний ряд, слева направо: **георгин**, салат, **ромашка** аптечная, **цикорий** обыкновенный, **бодяк** полевой.





Верхний ряд, слева направо: **магнолия**, **бадьян звёздчатый**, **зимоцвет ранний**, **авокадо**. Нижний ряд, слева направо: **перец чёрный**, **раффлезия Арнольда**, **кувшинка белая**, **лотос**.



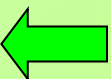


Верхний ряд, слева направо: **вяз, анчар, инжир (смоковница), бумажная шелковица**. Нижний ряд, слева направо: **хлебное дерево, шелковица белая, конопля дикая, крапива двудомная**.



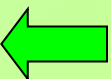


Верхний ряд, слева направо: **финиковая пальма**, **маврикиева пальма** извилистая, **кокосовая пальма**, **аронник пятнистый**. Нижний ряд, слева направо: **ряска горбатая**, **панданус** кровельный, **рогоз широколистный**, **ежеголовник** прямой.





Верхний ряд, слева направо: **томат** обыкновенный, **картофель** чилийский, **перец** мексиканский, **табак** курительный, **мандрагора**. Нижний ряд, слева направо: **беладонна** (красавка), **белена** чёрная, **дурман** вонючий, **подорожник** большой, **колокольчик** тосканский.



# «ПРОВЕРЬ СЕБЯ»

1

2

3

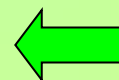
4

5

6

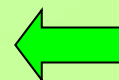
7

8



1

К какой группе растений относится роза?



2

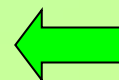
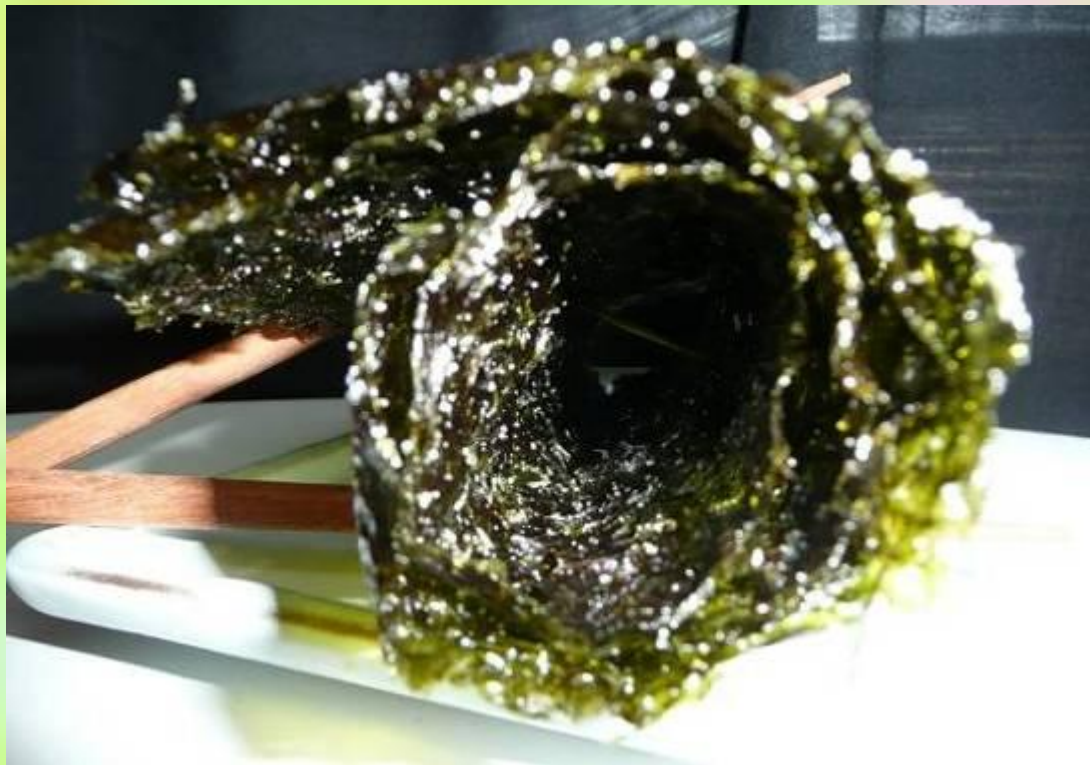
К какой группе растений относится лиственница?





3

К какой группе растений относится морская капуста?



4

К какой группе растений относится клён?



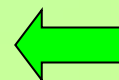
5

К какой группе растений относится одуванчик?



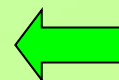
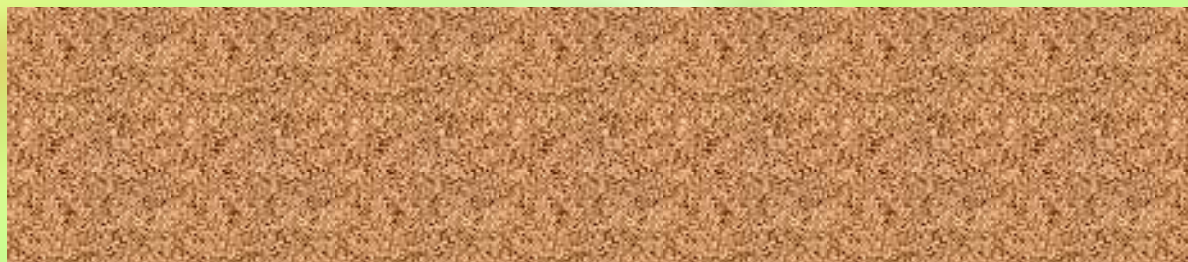
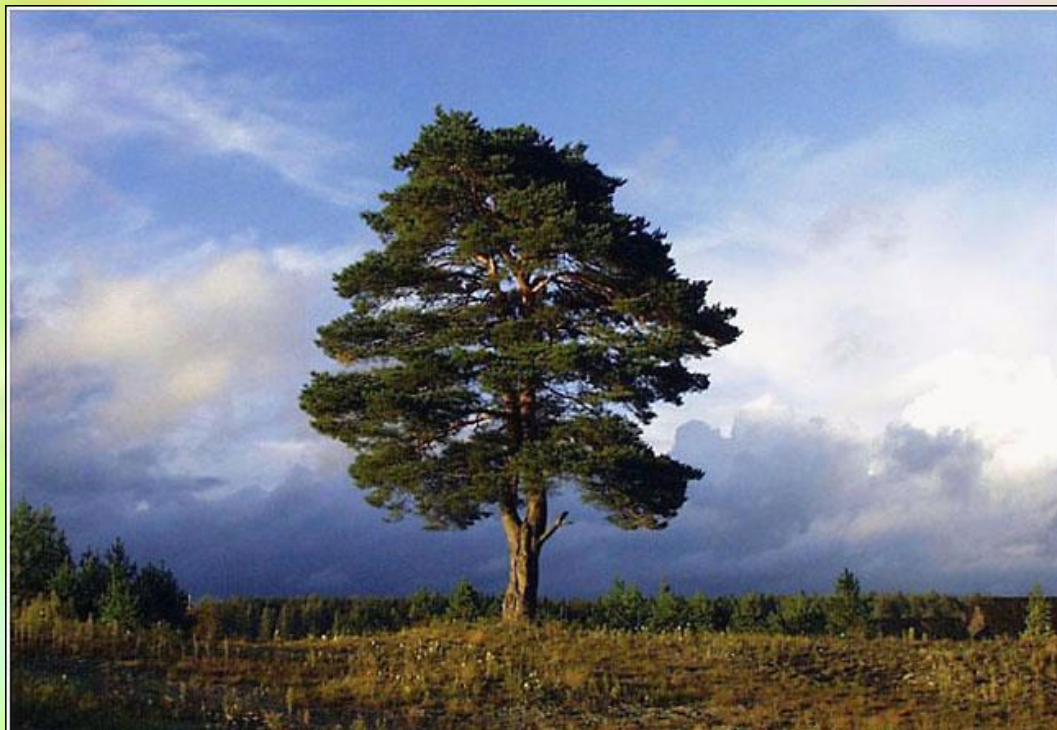
6

К какой группе растений относится кукушкин лён?



7

К какой группе растений относится сосна?



К какой группе растений относится крапива?

