

ПОВЕРХНОСТЬ НАШЕГО КРАЯ

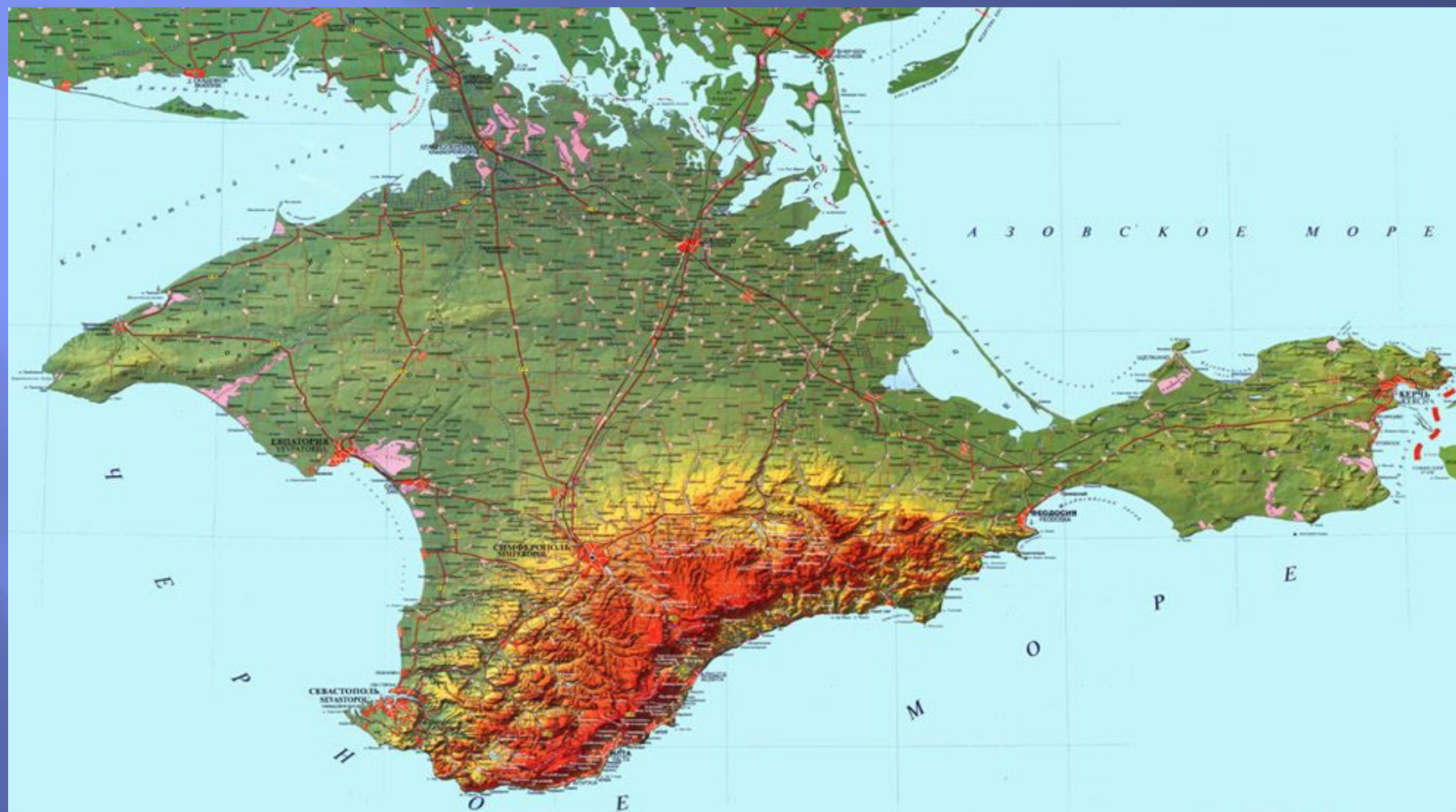
Наш край- КРЫМ



ОСНОВНЫЕ ФОРМЫ ЗЕМНОЙ ПОВЕРХНОСТИ КРЫМА- РАВНИНЫ И ГОРЫ



Крымские горы дугой высятся на Крымском полуострове.



**Их высочайшая вершина -
гора Роман-Кош -
высотой 1545 м.**





На равнинах расположены холмы, овраги и балки



Холмы



Овраг - это большое углубление с крутыми склонами на поверхности Земли



**За много лет крутые склоны
оврагов
зарастают растениями, и овраги
превращаются в балки**



Овраг



КРУТЫЕ, ОСЫПАЮЩИЕСЯ
СКЛОНЫ

Балка



ПОЛОГИЕ СКЛОНЫ,
ПОРОСШИЕ ТРАВой,
КУСТАРНИКАМИ И
ДЕРЕВЬЯМИ

Одной из причин
образования оврагов
является **неправильная**
распашка земель !



Как правильно распахивать почву на склонах?



ПРОВОДИТЬ ВСПАШКУ
МОЖНО ТОЛЬКО ПОПЕРЁК СКЛОНОВ.

Как люди используют поверхность нашего края?

- Строят города, сёла
- Прокладывают дороги
- Обрабатывают землю





Боль природы

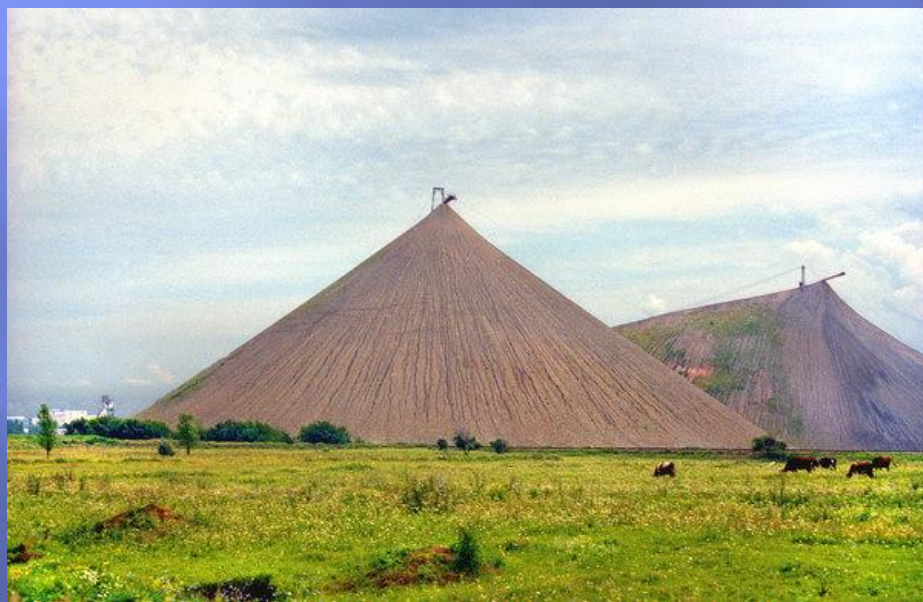




Карьер



Терриконы - «горы», которые насыпали сами люди. Добывая полезные ископаемые, перерабатывая их, сваливали все отходы – пустую породу в кучу.

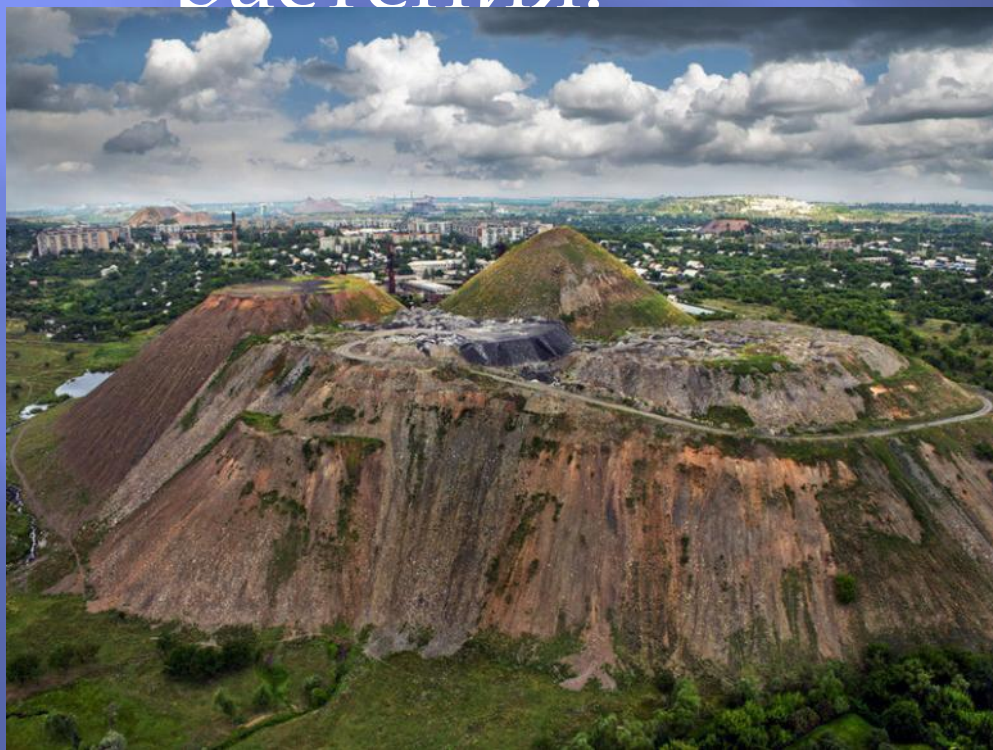


Проблемы:

- ▣ Распространяют вокруг себя тучи пыли, (загрязняют воздух)
- ▣ Загораются (распространяют едкий дым)
- ▣ Отравляют почву и водоёмы (после дождей стекает загрязненная вода)

Меры борьбы с терриконами

- ▣ Терриконы выравнивают, привозят почву и высаживают растения.



- ▣ Извлекают из пустой породы терриконов ценные вещества.



Свалка

Чем опасны свалки?

- Занимают огромные пространства земли.
- Загрязняют воздух и почву.
- Загораются.

Меры борьбы со свалками:

- ▣ Сортировка и переработка мусора на специальных заводах.
- ▣ Разравнивают, засыпают землей, высаживают растения.

Игра «Узнай меня»

- ▣ Я имею подошву и склон, а моя вершина так высоко поднялась в небо, что даже пришлось одеть белую шапку.
 - ▣ (Гора)
- ▣ У меня тоже есть подошва, пологий склон и вершина.
 - ▣ (Холм)
- ▣ Меня создал человек, я распространяю тучи пыли и могу гореть.
 - ▣ (Терриконы)
- ▣ Я – углубление земной поверхности, у меня пологий склон, меня покрывают трава и кустарники.
 - ▣ (Балка)
- ▣ Я нахожусь на краю поля, а образовался от неправильного распахивания земли.
 - ▣ (Овраг)