



Правила работы в группе

1. Думай, слушай, высказывайся.
2. Уважай мнение других.
3. Помни, каждый имеет право на ошибку.
4. Записывай идеи.
5. Не спрашивай у учителя, спрашивай у группы.
6. Не бери всю инициативу на себя.
7. Не жди подсказки.



- Ребята, возьмите на парте лист самооценки. Если выполнили задание правильно, то поставьте в листе самооценки плюс, если возникли трудности, то поставьте знак вопроса.

Лист самооценки.					
Ф.И. _____					
Задание № 1	Задание № 2	Задание № 3	Задание № 4		Итого.
«+» - выполнил задание правильно;					
«?» - при выполнении задания возникли трудности.					
Твоя оценка: _____					
Оценка учителя: _____					

ЕВТ



Для детей от
6
ЛЕТ

ИСТОРИЯ



ЖИВОТНЫЙ
МИР



ОКРУЖАЮЩИЙ
МИР



**КТО
УМНЕЕ?**

ГЕОГРАФИЯ



ВИКТОРИНА





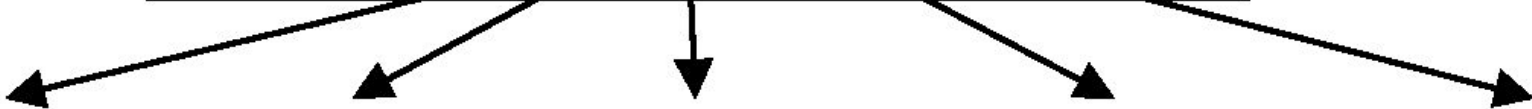
Почему животные - это живые организмы?



Животные – это живые организмы



Животные – это живые организмы



растут

дышат

питаются

размножаются

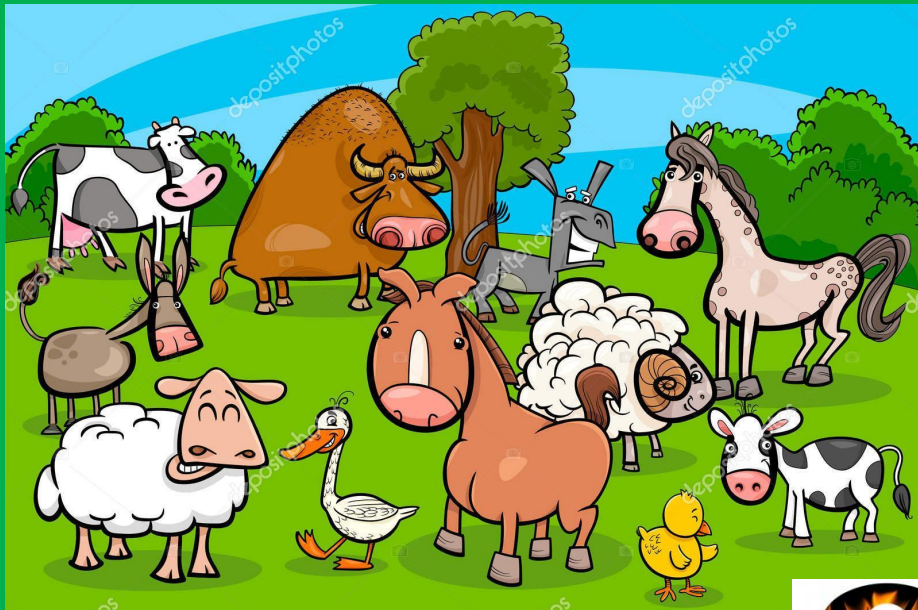
погибают

- **Чем животные отличаются от растений?**



Как называется наука о животных?





Какие животные называются домашними, а какие дикими?

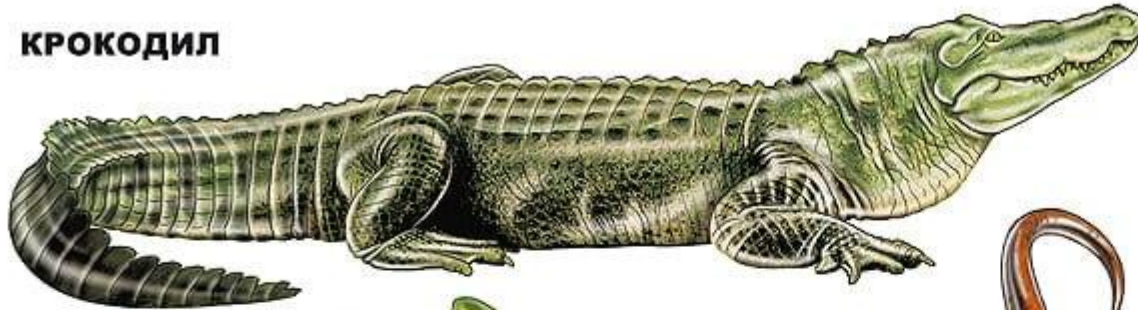


**Какие малыши появляются из икринок?
Из яиц?**

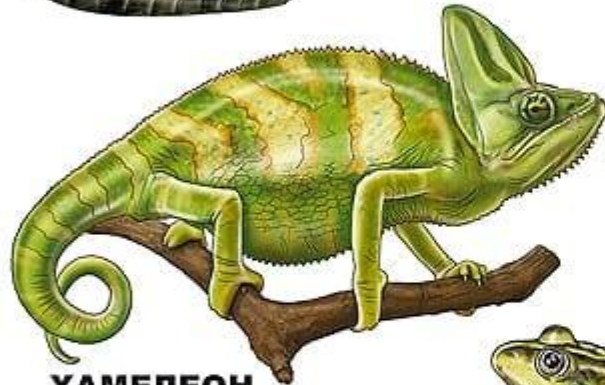


ЗЕМНОВОДНЫЕ И ПРЕСМЫКАЮЩИЕСЯ

КРОКОДИЛ



ЗМЕЯ



ХАМЕЛЕОН

САЛАМАНДРА

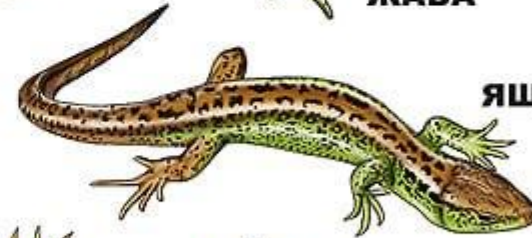


ЖАБА

ЛЯГУШКА



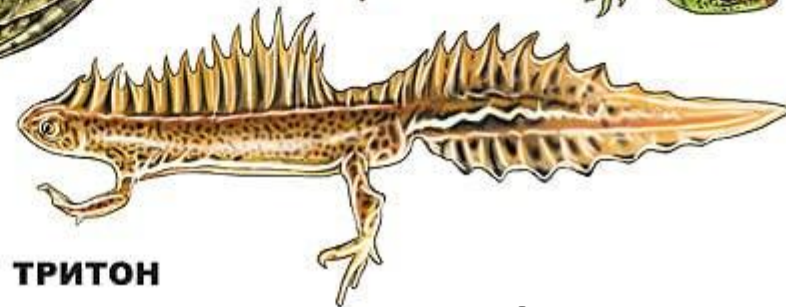
ЯЩЕРИЦА



ЧЕРЕПАХА



ТРИТОН



Кто такие земноводные и пресмыкающиеся?

В чем их отличие?







Кто играет
в прятки?



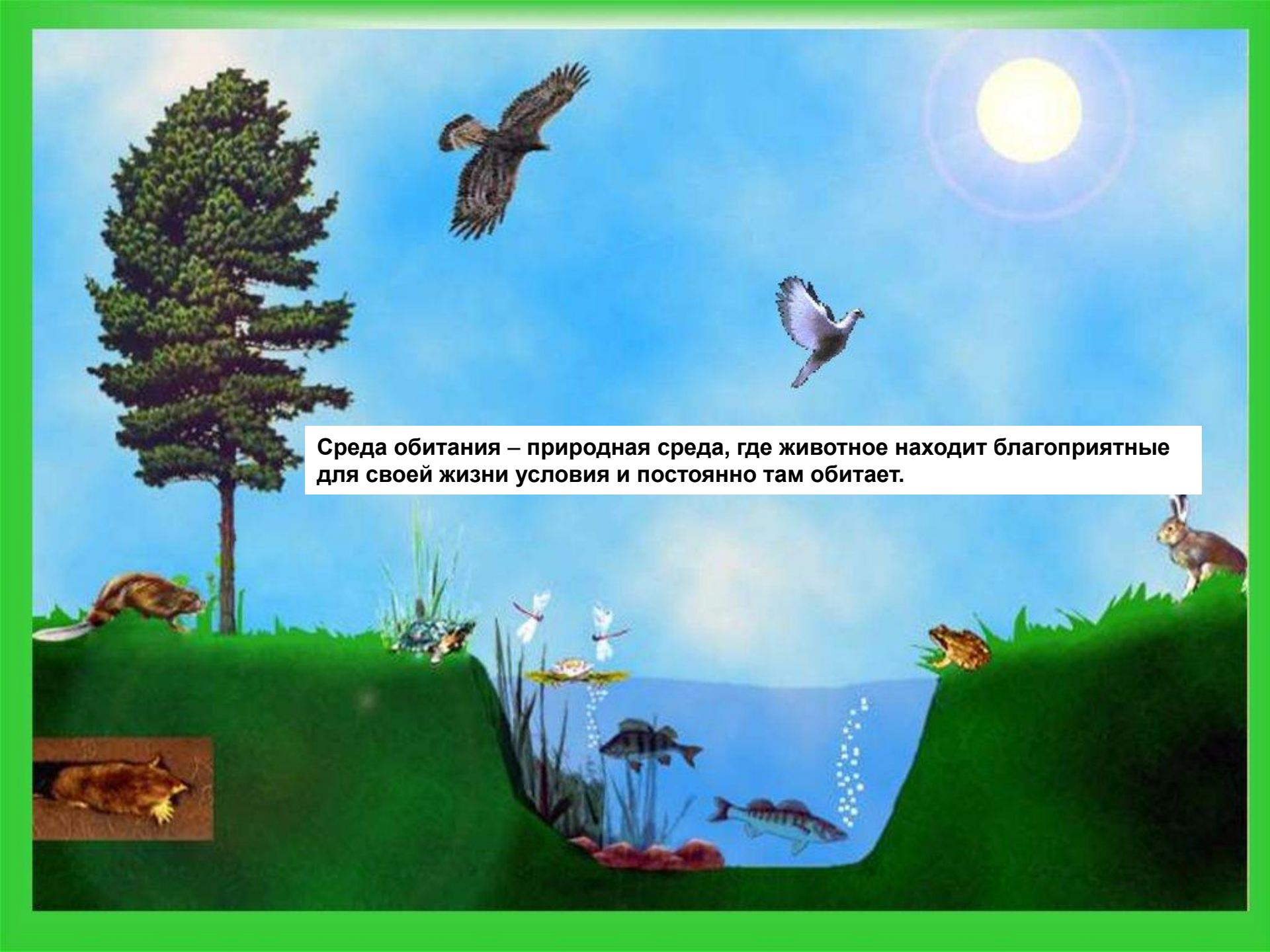
Цели урока:

Узнать, как животные приспособляются к окружающей среде.

Учиться фиксировать свои наблюдения

**Что будет с вашими
домашними животными,
если их поселить в лес или
море? Что произойдёт?**





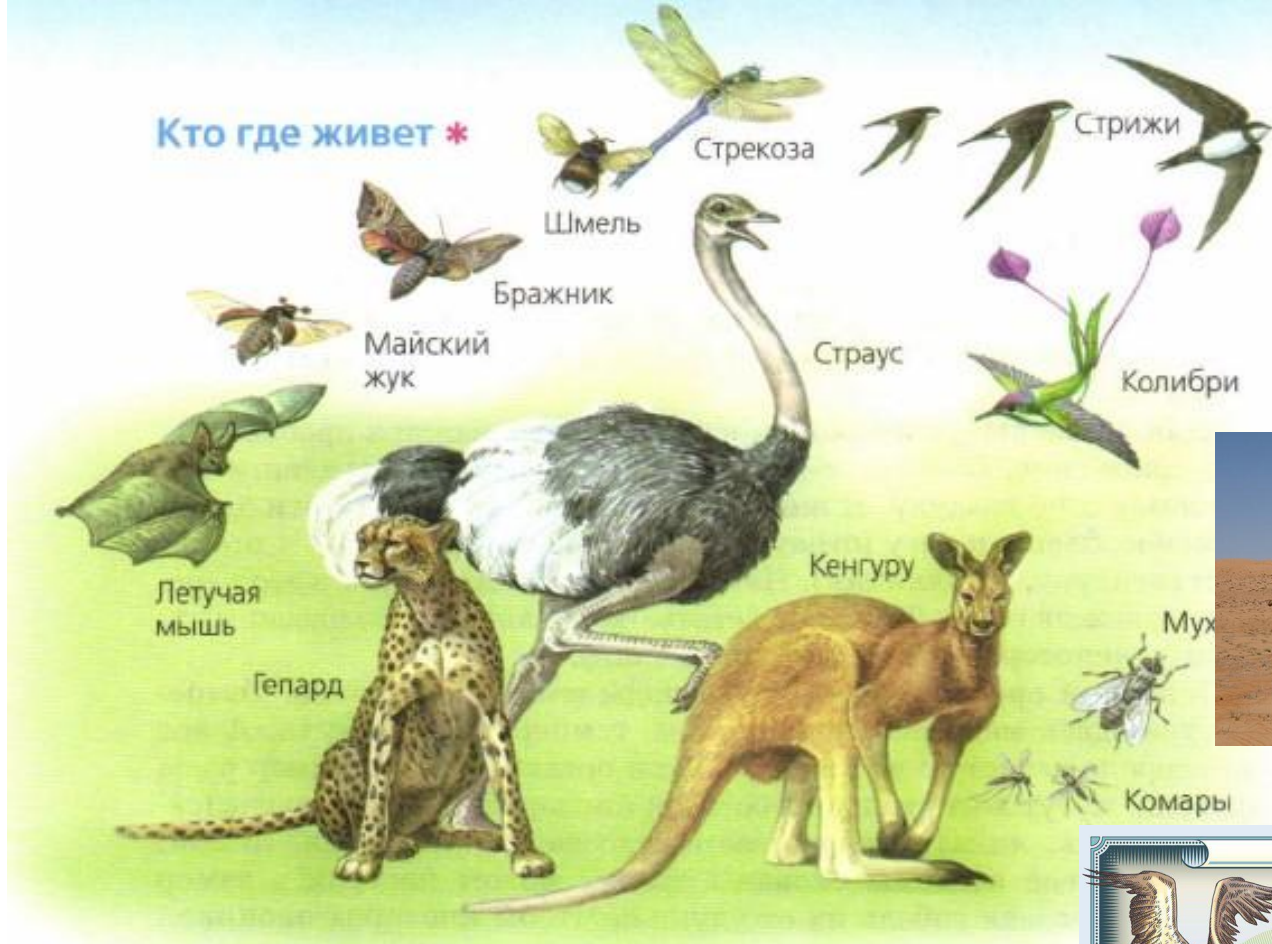
Среда обитания – природная среда, где животное находит благоприятные для своей жизни условия и постоянно там обитает.



Характеристика сред

Водная среда.

- обтекаемая форма тела
- наличие слизи на теле
- плавники
- ласты
- подкожный слой жира



Наземно-воздушная среда

Приспособления животных

-крылья

-конечности для передвижения по твердой поверхности

-шерсть или перья

-приспособления для экономного расходования воды

-приспособления для опыления растений



Почвенная среда обитания

Для почвенных организмов характерны специфические органы и типы движения, формы тела, прочные и гибкие покровы, ослабление зрения и исчезновение пигментов

- округлая, червеобразная форма тела

- способность к изменению толщины тела

- роющие конечности

- маленькие глаза или их отсутствие

Обитатели почвенной среды

- ✗ крот
- ✗ слепыш
- ✗ землеройка
- ✗ бактерии
- ✗ черви
- ✗ насекомые



Задание

Установи соответствия между животными и средой обитания.

Объясни свой выбор.



Наземная
среда

Водная
среда

Почвенная
среда

Воздушная
среда



Дескриптор Обучающийся

- соотносит животных с их средой обитания;
- объясняет приспособление животных к условиям среды обитания

Задание

Установи соответствия между животными и средой обитания.

Объясни свой выбор.



Наземная
среда

Водная
среда

Почвенная
среда

Воздушная
среда



Дескриптор Обучающийся

- соотносит животных с их средой обитания;
- объясняет приспособление животных к условиям среды обитания

Черепаша	Выпускает желтую невкусную и даже ядовитую жидкость.
Зебра	Скатывается в клубок, прижимая голову к брюху и втягивая хвост и лапки под себя.
Шмели, пчелы	Очень быстро бегают.
Еж	Прячется в панцирь.
Божья коровка	Выпускают жало с ядом.
Ящерица	Выгибает спину и шипит
Кошка	Отбрасывает хвост

Черепаша	Выпускает желтую невкусную и даже ядовитую жидкость.
Зебра	Скатывается в клубок, прижимая голову к брюху и втягивая хвост и лапки под себя.
Шмели, пчелы	Очень быстро бегает.
Еж	Прячется в панцирь.
Божья коровка	Выпускают жало с ядом.
Ящерица	Выгибает спину и шипит
Кошка	Отбрасывает хвост

РЕФЛЕКС ИЯ

