

# Поронайск- город в котором мы живем



Презентацию подготовили:  
Тыван Эльвира,  
Ли Кристина  
ученицы 4 «Б» класса  
МБОУ СОШ № 2 г. Поронайска.

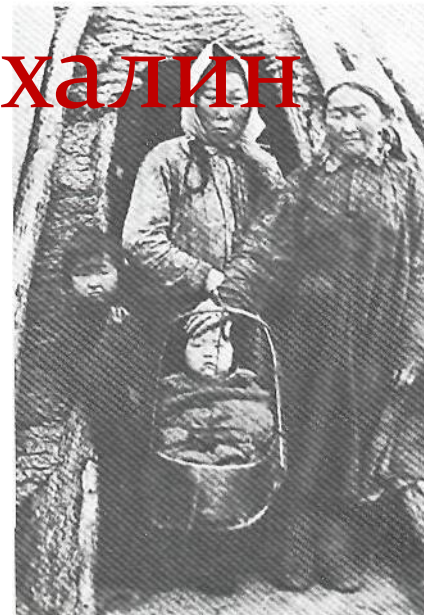




**В начале XIX века, берега залива Терпения исследовала экспедиция И. Ф. Крузенштерна.**



# Коренные народы о. Сахалин



*Ороки*



# Так всё начиналось

Начало городу Поронайску было положено основанием здесь русского военного поста Тихменевского 141 год назад, который сыграл важную роль в охране рек и прибрежных вод Охотского моря

«Хозяйств было 21, построек 49, число владельцев и их семей 21 человек»

После поражения России в русско-японской войне 1904-1905 гг

Селение Тихменевское было переименовано в город Сисука (Сикука), что значит «Холмы перед глазами».

Уже в 1920 г. в нем проживали 2200 человек.

В августе 1945 г. после освобождения Южного Сахалина началась советская страница в истории города на берегу залива Терпения.

Свое теперешнее название-город Поронайск, он получил 5 июня 1946 г По названию реки Поронай.



# Японский период: округ Сикука губернаторства Карафуто

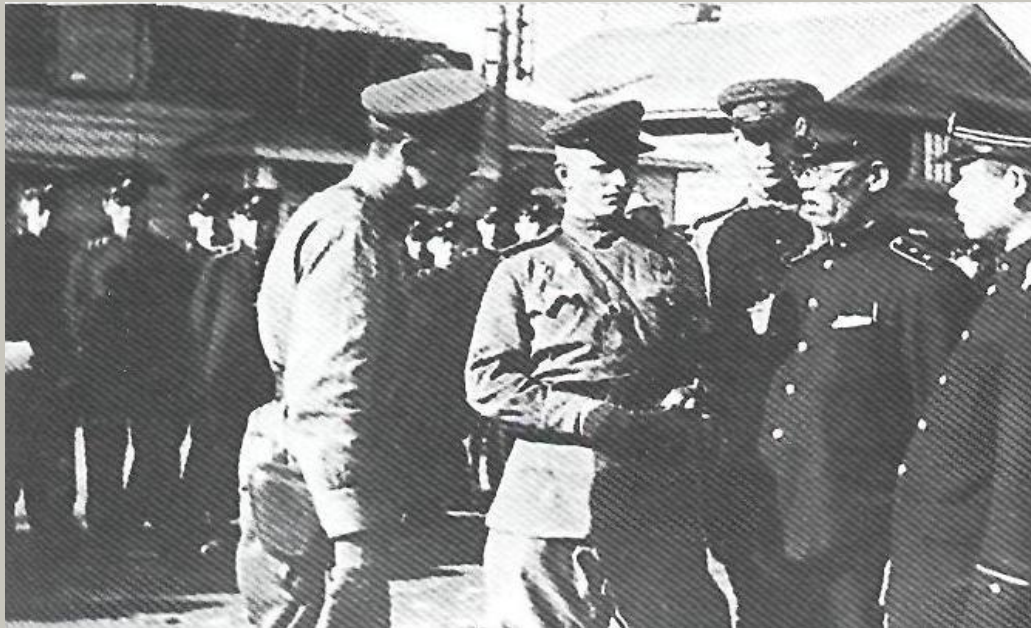








# Становление после ВОЙНЫ







**Похороны солдат и офицеров 79-й стрелковой дивизии  
в селении Ками-Сисука (Леонидово). 16 октября 1945 года**





**Братская могила солдат и сержантов (319 человек)**

**Братская могила офицеров (35 человек),**

**Могила Героя Советского Союза  
капитана Л.В.Смирных**





**Воинский некрополь в Ками-Сисука, фото 1945 года**





**Мемориал в Леонидово после реконструкции 1975 года**





**Могила Героя Советского Союза  
А.Е. Буюклы**



**Могила Героя Советского союза  
капитана Л.В.Смирных**



# Еще вчера

В 1950-х годах в Поронайске началось масштабное строительство – возводились мясокомбинат, жилье, здания банка и школ.

Открылось педагогическое училище, организовано регулярное автобусное движение по городу и району.

Приступили к строительству пивоваренного завода, трехэтажных домов.





Я

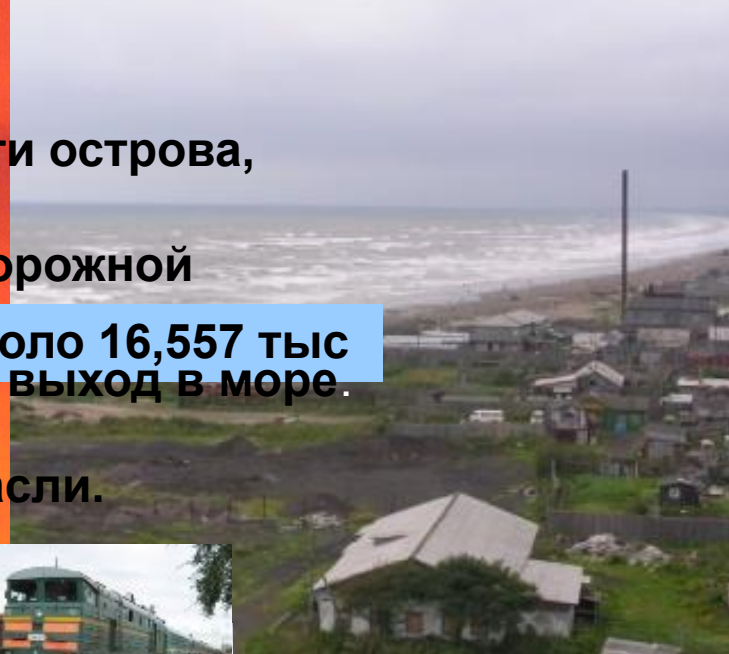
Расположенный в центральной части острова,  
Поронайск

связан с югом и севером железнодорожной

магистралью  
Поронайск — город с населением около 16,557 тыс  
автомобильными дорогами, имеет выход в море.

Развиты топливно-энергетическая, рыбная отрасли.

Развивается пищевая промышленность





# Образование и культура

Профессиональное училище №15

Гуманитарная академия

Школы

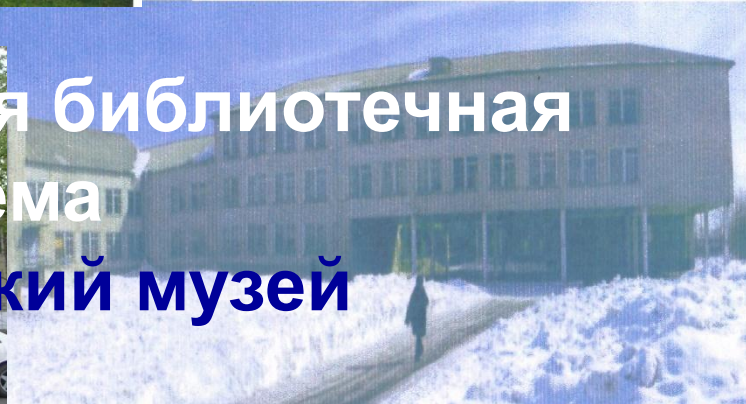
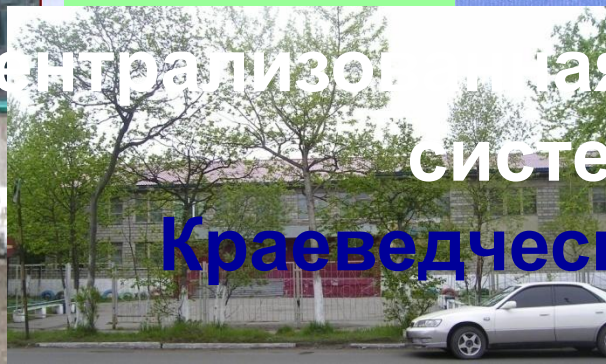
Лицей №3

Детские сады

Газеты

Централизованная библиотечная система

Краеведческий музей





# Символы нашего города

Герб



Флаг



- Красная шхуна символизирует шхуну «Восток», которая доставила первых поселенцев – основателей поста «Тихменевский»;
- Синие волны указывают на географическое положение города в устье реки Поронай;
- Жёлтая кайма волн – символ солнца;
- Жёлтый (золотой) цвет – символ прочности, величия, богатства;
- Белый цвет (серебряный) – символ чистоты, благородства и мира;
- Синий цвет – символ чести, славы, водных просторов и чистого неба;
- Красный цвет – символ мужества, труда и красоты.



**Это ещё одно достояние нашего любимого города Поронайска! Наш маяк. Он освещает путь нашим путникам и предостерегает их от опасностей.**





# Центральная библиотека





ПТУ №15





**МБОУ СОШ №7**



**Лицей №3**





# Достопримечательности города





# ПАМЯТНИК

## ГЕРОЮ СОВЕТСКОГО СОЮЗА ПЕРМЯКОВУ ВЛАДИМИРУ ВАСИЛЬЕВИЧУ (Г. ПОРОНАЙСК)

Обелиск с портретом Пермякова В.В.

Две вертикальные стелы на одной из которых  
изображение Звезды Героя.

Плита, надпись на которой раскрывает боевой путь  
Пермякова В.В.

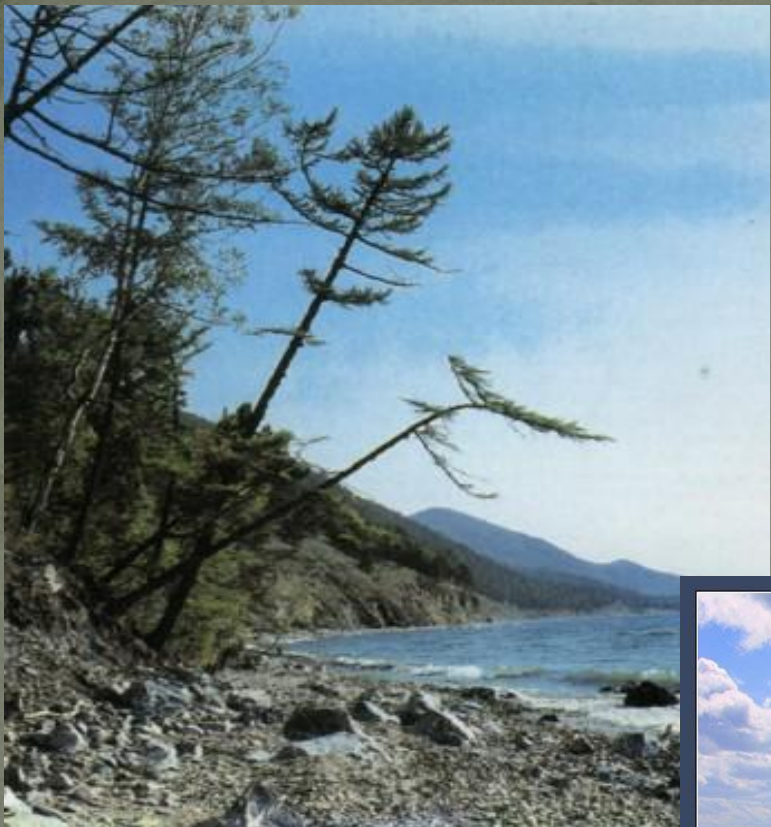




В 1988 году был создан заповедник  
«Поронайский»



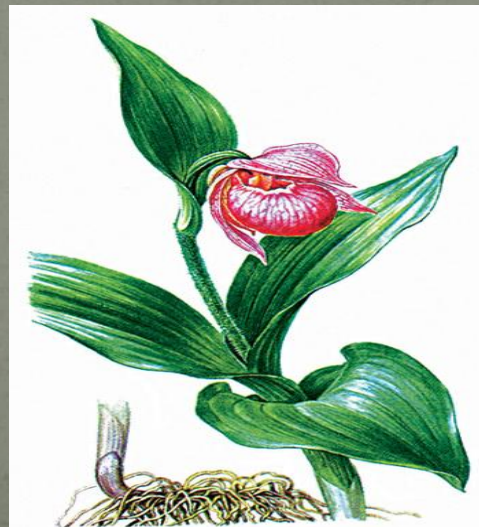




Площадь заповедника  
около 57 тыс.га, 68%  
покрыто лесом, 22%  
болота, остальное на  
водные акватории



# Растительный мир заповедника богат и разнообразен







# ПТИЧИЙ БАЗАР

...Всюду птицы, птицы,  
птицы  
Мастерицы песни петь







Многие из птиц занесены в Красную Книгу









# Животный мир

## заповедника





# Памятник лейтенанту Налимову и экипажу шхуны «Крейсерок»



фото Бровиной Л.У.

Заповедник "Поронайский"  
Могилы моряков с "Крейссерка",  
погибшие в 1889 г. при исполнении своего долга





Fine Art  
Photography



90 – e...





# ВРЕМЯ НАДЕЖД И СОЗИДАНИЯ





# НАШЕ БУДУЩЕЕ





# Конец

An aerial photograph of a vast, flat landscape, likely a coastal plain or delta. The terrain is a mix of brown and tan earth, with numerous winding channels of water. The water in the channels is a pale, milky blue, contrasting with the darker earth. The channels meander across the landscape, creating a complex network of waterways. In the distance, a thin line of white, possibly snow or a beach, separates the land from a pale, overcast sky.

Использованы материалы Центральной библиотеки