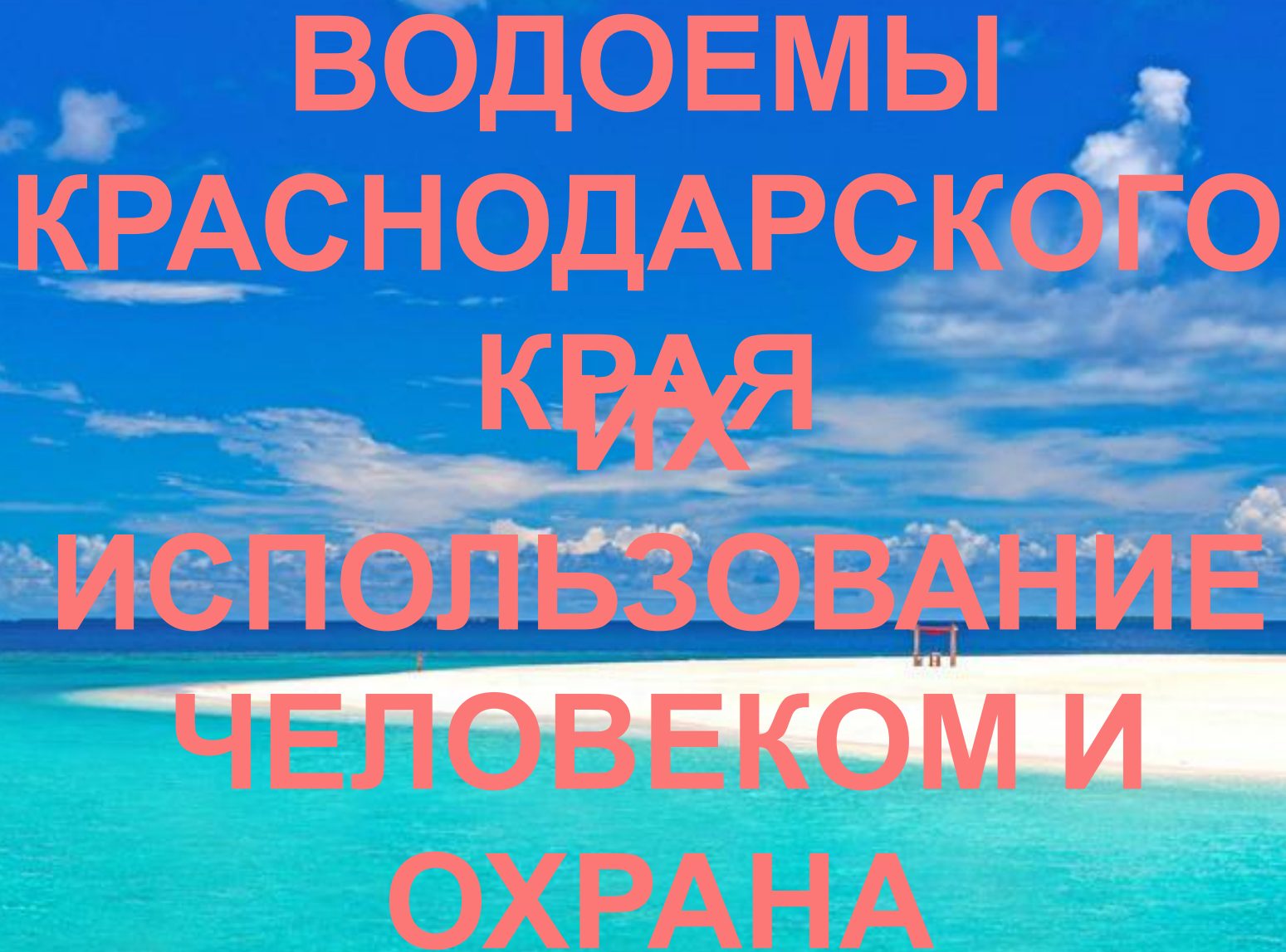


A dynamic background image showing a splash of clear blue water against a white background. The water is captured in mid-air, with numerous small bubbles and a prominent, dark blue wave crest at the top. The overall color palette is light blue and white, with the red text providing a strong contrast.

ВОДООЕМЫ КРАСНОДАРСКОГО КРАЯ



**ВОДОЕМЫ
КРАСНОДАРСКОГО
КРАЯ
ИХ
ИСПОЛЬЗОВАНИЕ
ЧЕЛОВЕКОМ И
ОХРАНА**

ВОДОЕМЫ

это углубления на поверхности земли, заполненные водой

ЕСТЕСТВЕНН
ЫЕ

МОРЯ

ОЗЕРА

РЕКИ

ИСКУССТВЕНН
ЫЕ

ВОДОХРАНИЛИ
ЩЕ

КАНАЛ

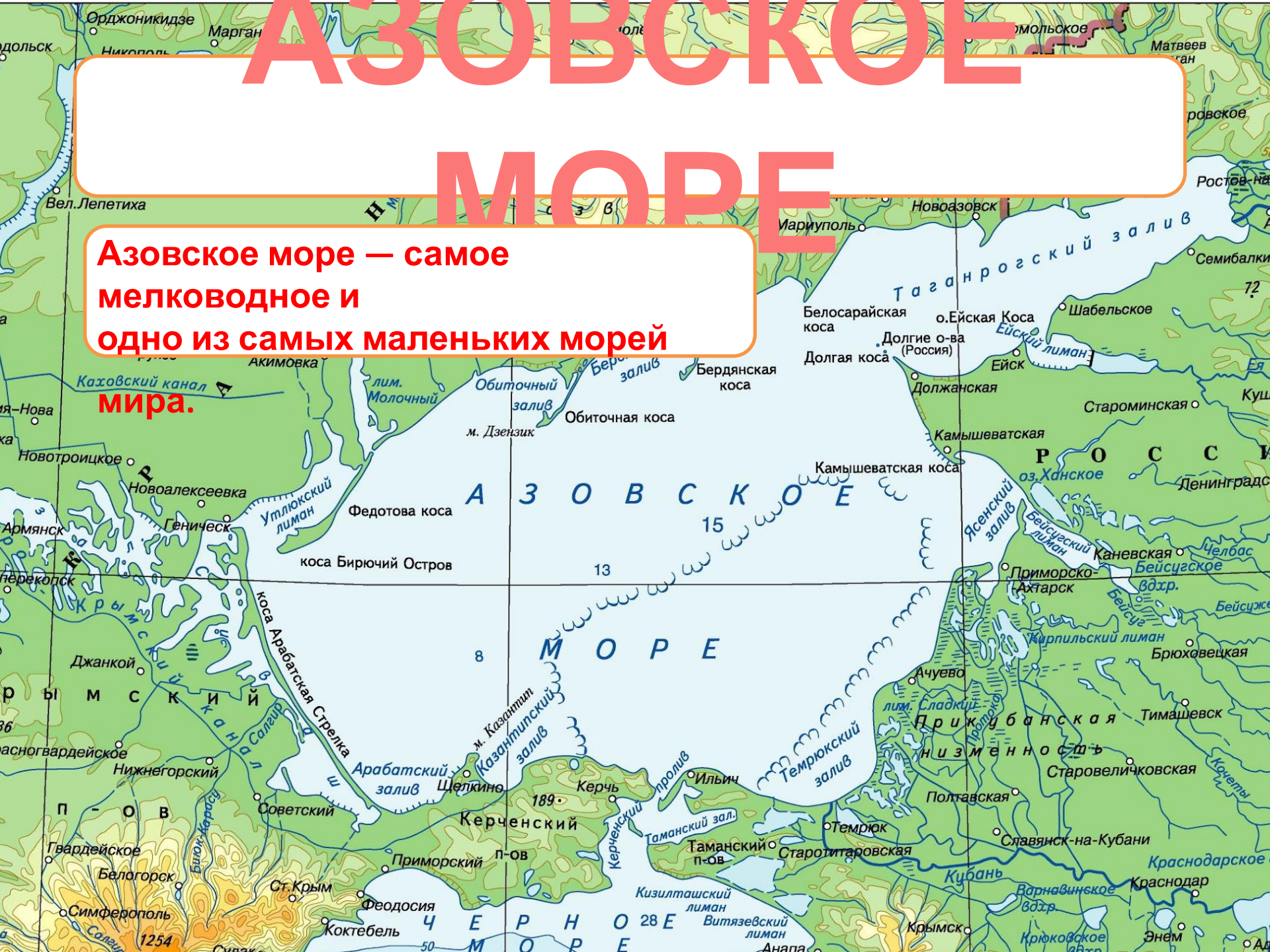
ПРУД



АЗОВСКОЕ

МОРЕ

Азовское море — самое мелководное и одно из самых маленьких морей мира.



ЧЕРНОЕ МОРЕ

Черное море имеет достаточно большие размеры по ширине и несколько сужено по середине.



ОЗЕРА



Абрау — самое большое пресноводное озеро Краснодарского края, расположено на юго-западе края на Абрауском полуострове, в 14 км от **Новороссийска**.

Ханское о́зеро — соляное озеро в Ейском районе Краснодарского края. По некоторым данным, озеро находится на грани исчезновения

Кардыва́ч — одно из красивейших и второе по величине озеро в Краснодарском крае.

Голубицкое грязевое озеро находится в 100 метрах от Азовского моря, что делает его воду соленой, способствует отложению солей и других полезных микроэлементов.



О́зеро Соле́ное — небольшое озеро, расположенное на Таманском полуострове в Краснодарском крае, одно из самых солёных озёр Краснодарского края.





Белая — река на Северном Кавказе, левый приток Кубани.

Мзы́мта — река в Краснодарском крае. Длина реки — 89 км, площадь её водосборного бассейна — 885 км². Самая длинная река России из впадающих непосредственно в Чёрное море.

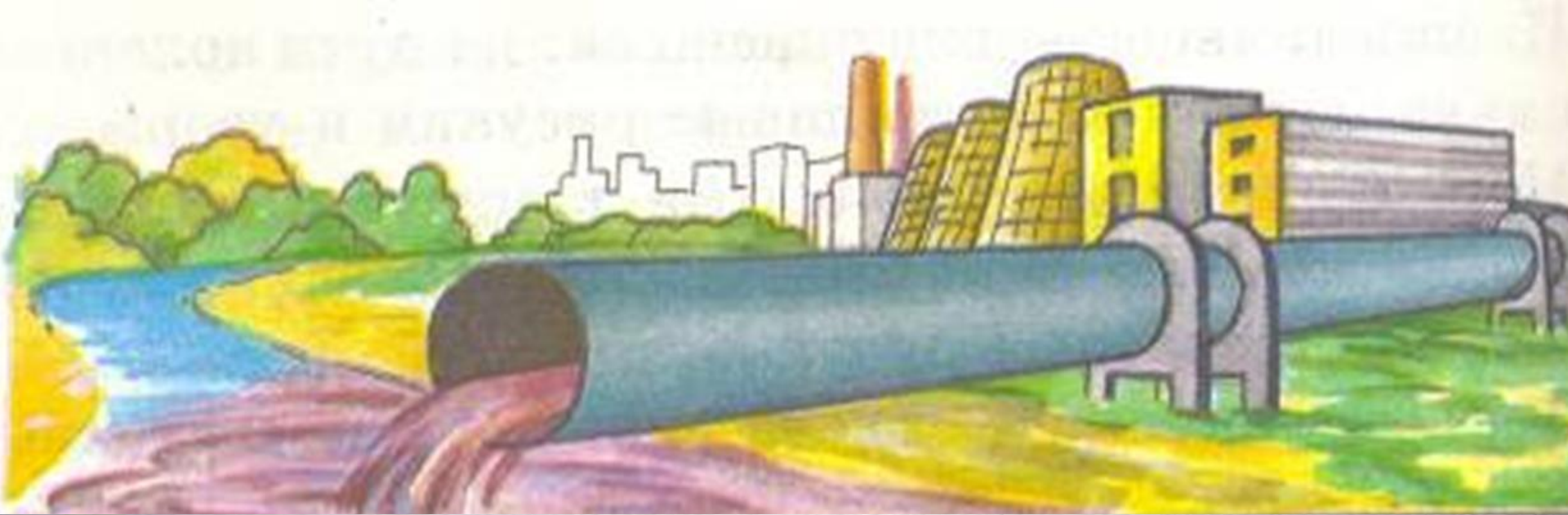


Водопады – одно из наиболее прекрасных и величественных явлений природы. В ущелье Руфабго 8 водопадов. Самые живописные: Сердце Руфабго, Шнурочек, Девичьи Косы и другие.



ОСНОВНЫЕ ПРИТОКИ КУБАНИ

Название рек	Длина км	Площадь бассейна км 2	Исток	Крупные населенные пункты
Белая	265	5990	Массив Фишт-Оштен	Майкоп, Белореченск
Пшиш	258	1850	Г. Шесси, зап. склон	Хадыженск, ст. Черниговская
Уруп	231	3220	Передовой Хребет, г.Уруп	Армавир, ст. Отрадная, ст. Передовая
Лаба	214	1250	Слияние рек Бол. и Мал. Лаба	Лабинск, Курганинск
Псекупс	146	1430	с-з склон г.Агой	Горячий Ключ, ст. Саратовская
Афипс	96	1380	с-в склон г. Афипс	ст.Крепостная, ст. Смоленская



Большой вред водоемам приносят сточные воды фабрик и заводов и нефтяные продукты. От них гибнут растения, погибают рыбы и животные.

Вся наша планета раскрашена в различные цвета, голубой цвет – это вода. Она занимает $\frac{3}{4}$ поверхности земного шара. Чтобы сохранить нашу планету, человек должен следить за чистотой всех водоемов.