

Форму и прочность листу придают многочисленные

Главная жилка листа соединяется со стеблем

черешком. Если на нем располагается одна листовая пластина, то лист называют простым, если несколько

Листья, которые прикреплены к стеблям без черешков, называются сидячим

и.

Для чего цветёт цветок



Задачи урока:

- **1.** Узнать значение роли цветка для растения.
- **2.** Формировать представление о строении цветка, процессе опыления.
- **3.** Воспитывать бережное и экологически грамотное отношение к растениям.



КАКИЕ БЫВАЮТ ЦВЕТЫ?

НА СТЕБЛЕ МОЖЕТ
РАЗВИВАТЬСЯ ОДИНОЧНЫЙ
ЦВЕТОК



МАК



ИРИС

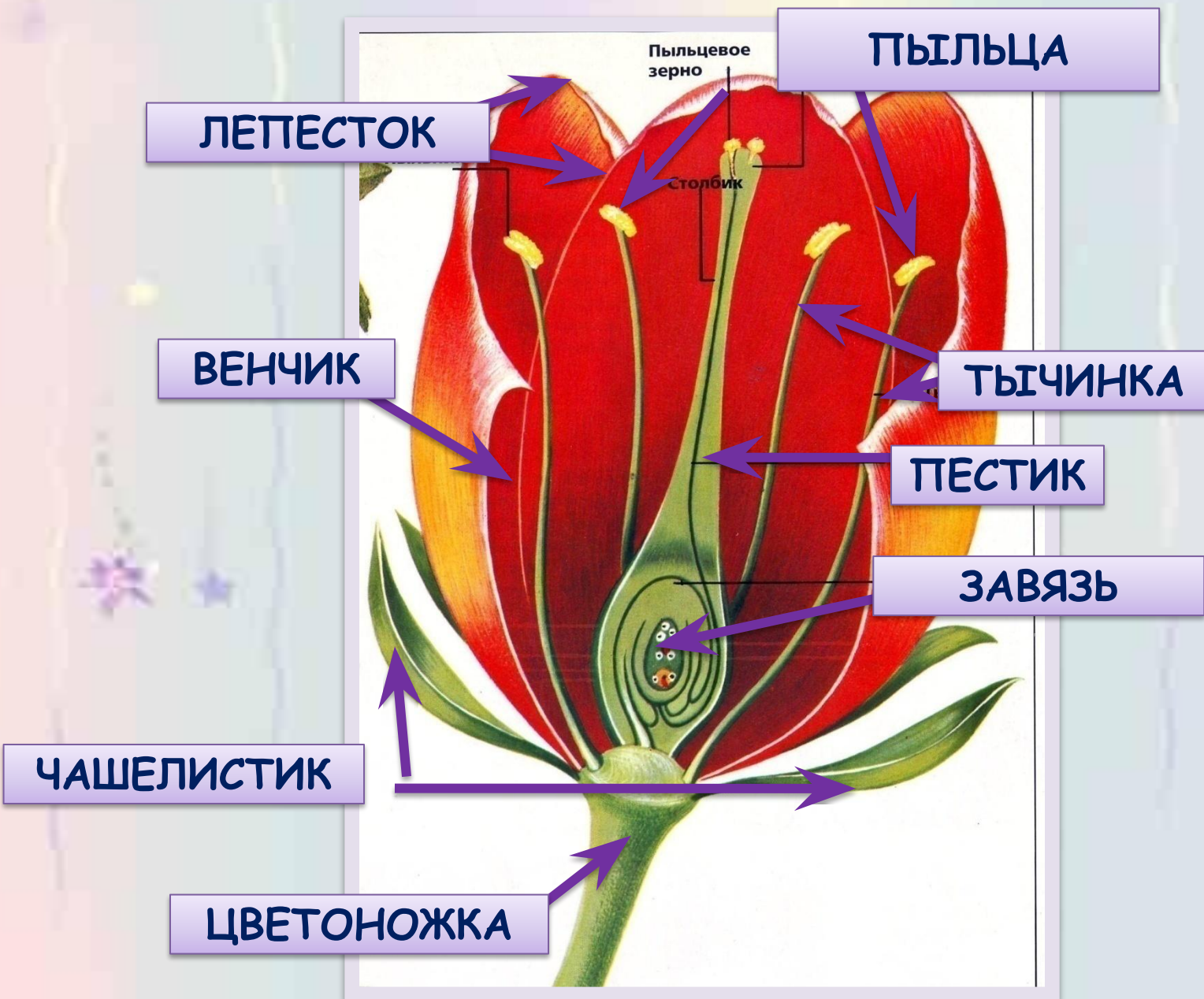
НА СТЕБЛЕ МОГУТ
РАЗВИВАТЬСЯ МНОГО
ЦВЕТКОВ - СОЦВЕТИЕ.

ГЛАДИОЛУС



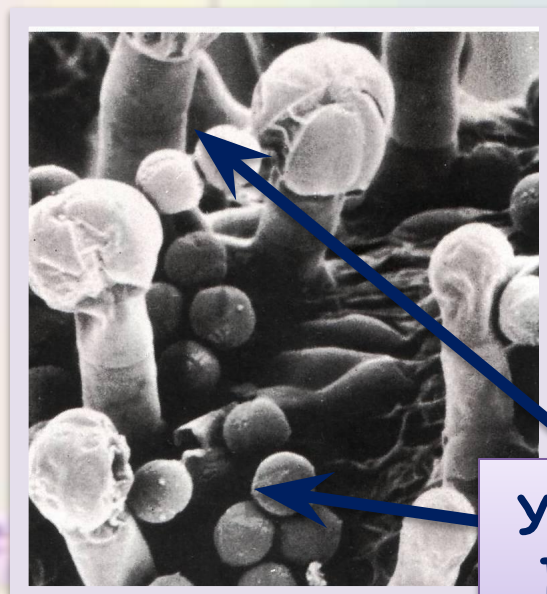
СИРЕНЬ

КАКОВО СТРОЕНИЕ ЦВЕТКА?



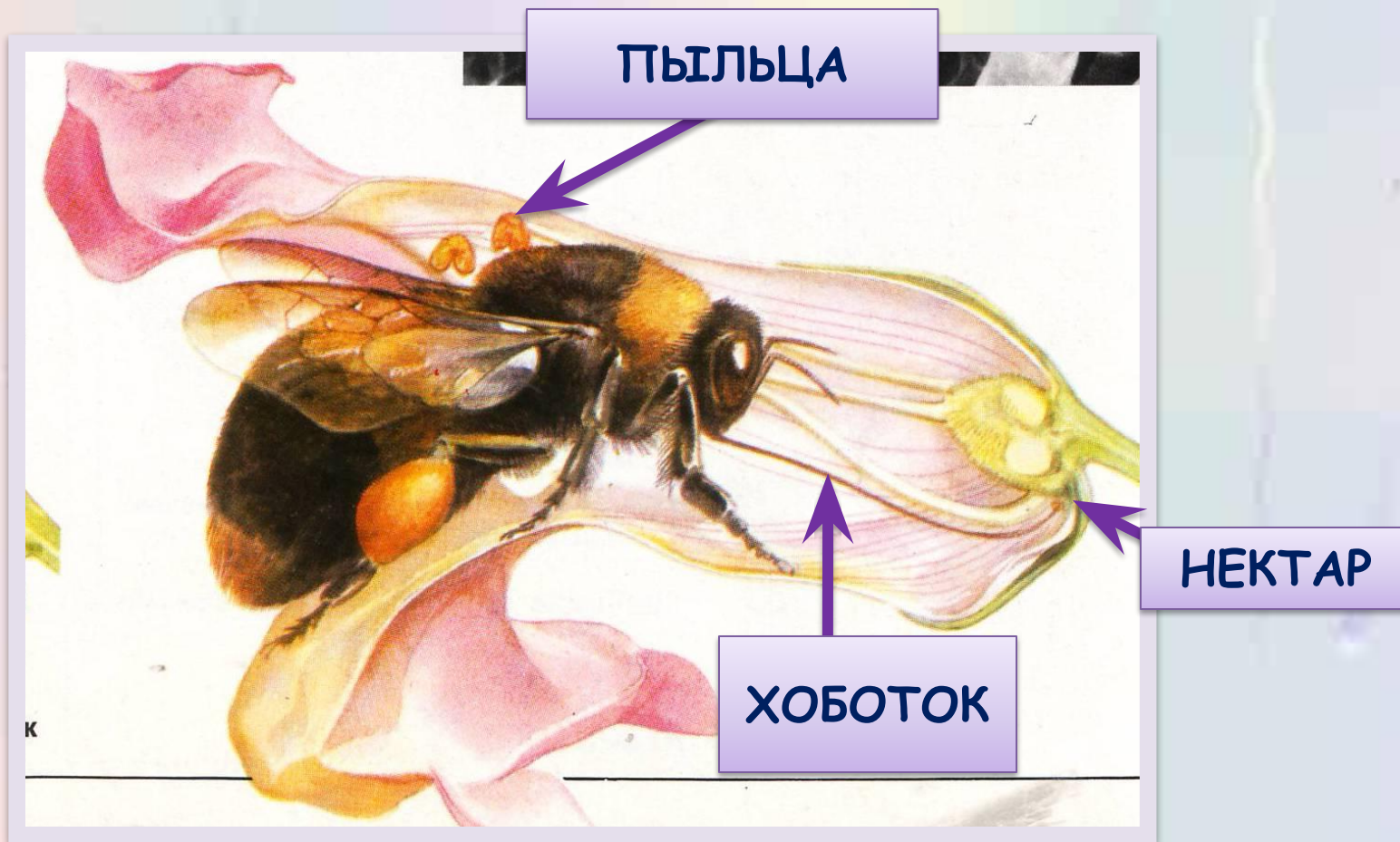
ЧТО ОБРАЗУЕТСЯ НА МЕСТЕ ЦВЕТКА?

ЦВЕТОК - ОРГАН РАЗМНОЖЕНИЯ РАСТЕНИЙ.
НА МЕСТЕ ЦВЕТКА ОБРАЗУЕТСЯ **ПЛОД С СЕМЕНАМИ**.
ЧТОБЫ ОБРАЗОВАЛИСЬ ПЛОД И СЕМЕНА НЕОБХОДИМО,
ЧТОБЫ ЦВЕТОК
ОПЫЛИЛСЯ - ПЫЛЬЦА ТЫЧИНОК ПОПАЛА НА ПЕСТИК



УВЕЛИЧЕННЫЕ
ПЫЛЬЦЕВЫЕ
ЗЁРНА

КАК ПЧЕЛА ОПЫЛЯЕТ ЦВЕТОК?



КАК ПРОИСХОДИТ ОПЫЛЕНИЕ?

С ПОМОЩЬЮ
ВЕТРА



С ПОМОЩЬЮ ПТИЦ И
НАСЕКОМЫХ



КАКИЕ БЫВАЮТ ПЛОДЫ?

СОЧНЫЕ

АБРИКОС



ЯБЛОКО

ВИНОГРАД



ВНУТРИ
ПЛОДА
ОДНО СЕМЯ



ВИШНЯ



СЛИВА

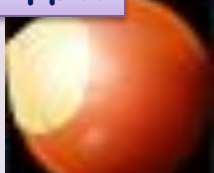
СЕМЕНА
ЗАЩИЩЕНЫ
СОЧНОЙ
МЯКОТЬЮ

АПЕЛЬСИН



СУХИЕ

ФУНДУК



МАК



ВНУТРИ
ПЛОДА
МНОГО СЕМЯН



АРБУЗ



КУКУРУЗА

СЕМЕНА
ЗАЩИЩЕНЫ
ЖЁСТКОЙ
СКОРЛУПТОЙ



ОГУРЕЦ

ПШЕНИЦА



ПОДСОЛНЕЧНИК



ОРЕХ



ЖЁЛУДЬ

- **Статья 58** Каждый обязан сохранять природу и окружающую среду, бережно относиться к природным богатствам



Знаки правила поведения в природе



Задачи урока:

- **1.** Узнать значение роли цветка для растения.
- **2.** Формировать представление о строении цветка, процессе опыления.
- **3.** Воспитывать бережное и экологически грамотное отношение к растениям.

Я сорвал
цветок – и он
завял,
Я поймал жука
– и он умер у
меня в
ладонях.
И тогда я
понял, что
прикоснуться к
красоте
Можно только

