

***Гнёздовский  
Археологический  
КОМПЛЕКС***



## *Гнёздово*

*Один из наиболее  
масштабных  
раннегородских  
центров Древней  
Руси.*

*Он стал  
предшественником  
исторического  
Смоленска -*

*Столицы  
древнерусского  
княжества XII—*

*XIII вв.*





ГНЕЗДОВО





*На берегах Днепра, не далеко от Смоленска  
расположился Гнёздовский комплекс  
археологических памятников -*

*Курганный могильник (3500-4000 курганов)  
и несколько поселений.*

*Сегодня сохранилось только одно поселение  
и около 1500 курганов.*



*Наиболее знаменитая  
часть Гнёздовского  
комплекса -  
Курганы.*

*Это самый крупный из  
сохранившихся в  
Европе языческих  
могильников IX —  
начала XI вв.*











*Самым знаменитым, исследованным курганом Гнёздовского комплекса является*

***Курган Л-13***

*Он был исследован в 1949 г. в ходе археологической экспедиции МГУ под руководством профессора Д.А. Издусина.*

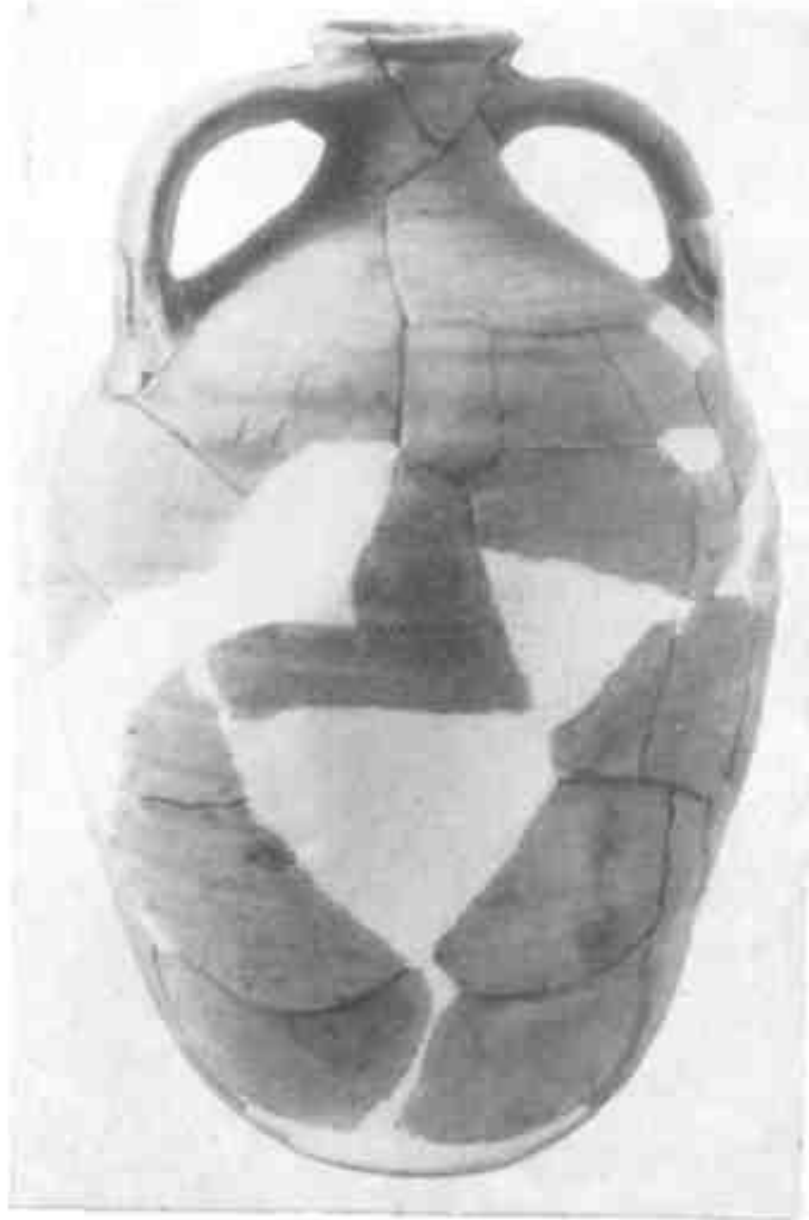


Рис. 3. Сосуд с надписью  
из кургана № 13



Рис. 4. Надпись на сосуде  
из кургана № 13





*На остатках разбитой во время совершения погребальной церемонии амфоры была найдена процарапанная надпись по-славянски*

***«Гороуна»***





А  
Б  
В  
Г  
Д  
Е



глиняный сосуд, начало X в - «горушна»  
(пряность)



# Раскопки в Гнёздово продолжаются до настоящего времени





В сезон 2017 года, впервые за 30 лет, на территории курганного могильника был найден меч. Эта находка вошла в список российских

а





# Находкой года признали найденный в Гнёздове меч





# Вопросы по изученному:

- Предшественником какого города стал раннегородской центр Древней Руси – Гнёздово?
- Чем является сейчас Гнёздовский комплекс?
- Как датируют этот самый крупный из сохранившихся языческих могильников в Европе?
- Какую выдающуюся находку обнаружила в 1949 году экспедиция под руководством профессора Д. А.Авдусина в кургане Л-13?
- Какое открытие сделали учёные благодаря надписи на амфоре?
- Что было найдено в Гнёздово в 2017 году?