

ТЕСТ ПО ОКРУЖАЮЩЕМУ МИРУ



«Разнообразии животных»

1.ВЫБЕРИ НЕВЕРНОЕ УТВЕРЖДЕНИЕ

А) Крокодил тупорылый – представитель пресмыкающихся.

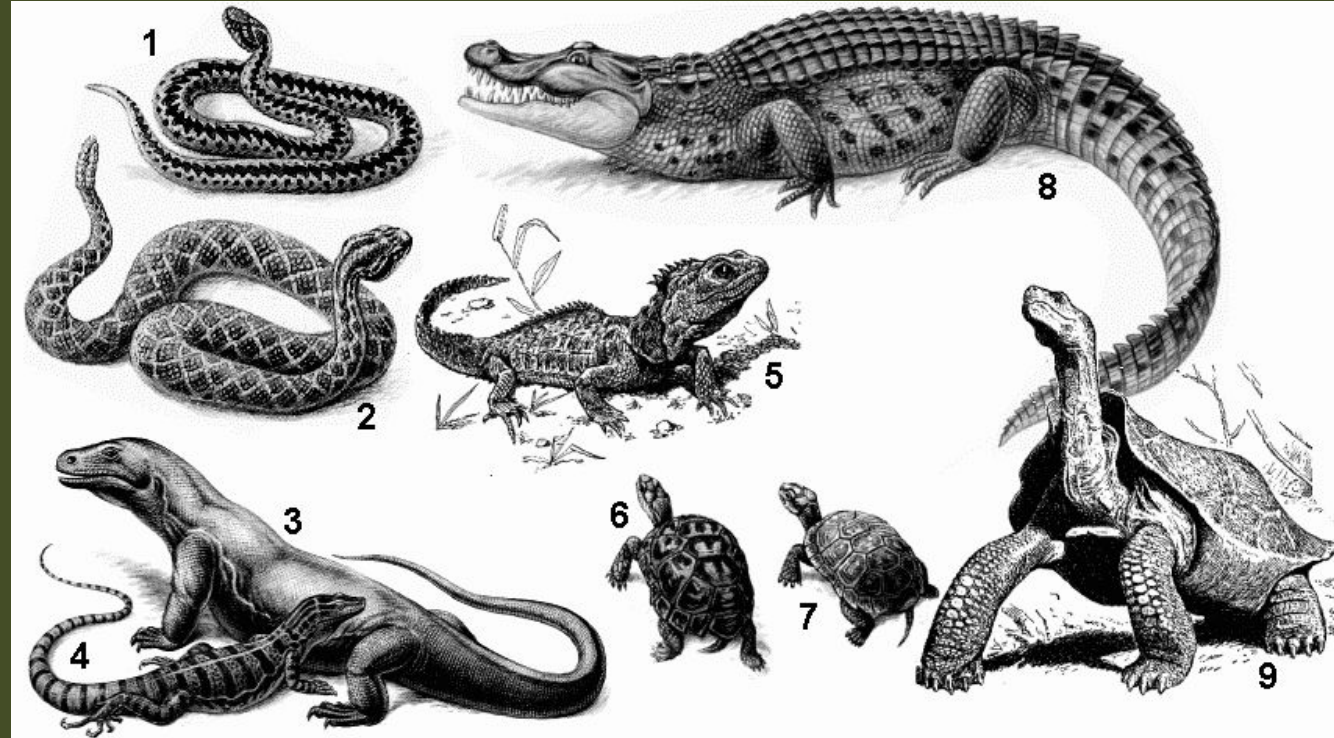
Б)Прыткая ящерица – представитель пресмыкающихся.

В)Тритон гребенчатый – представитель пресмыкающихся.

Г)Удав – представитель пресмыкающихся.

2. ТЕЛО ПРЕСМЫКАЮЩИХСЯ ПОКРЫТО...

- А) Чешуёй и слизью
- Б) Сухими чешуйками
- В) Шерстью
- Г) Перьями



3. УЖ ОТНОСИТСЯ К ПРЕДСТАВИТЕЛЯМ...

- А) Млекопитающих
- Б) Птиц
- В) Пресмыкающихся
- Г) Земноводных



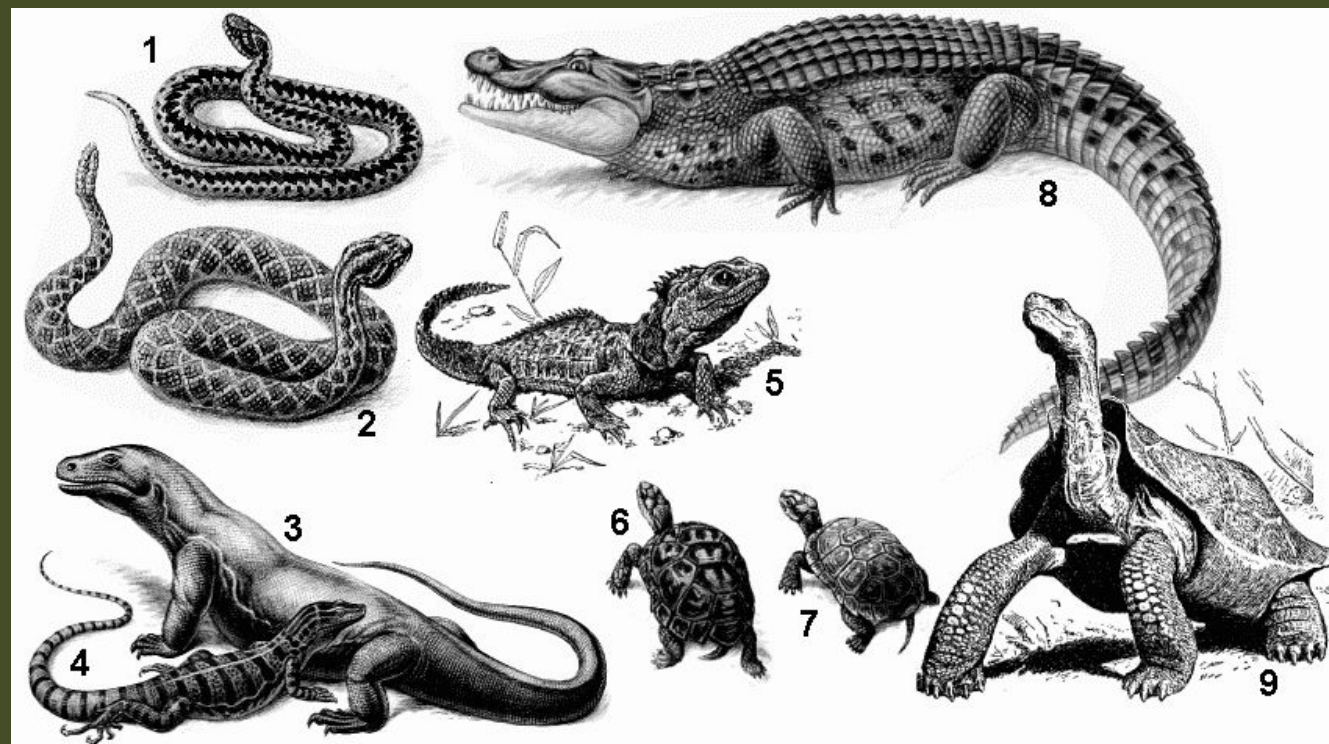
№4 В НАШИХ КРАЯХ НЕ ЖИВЁТ...

А) Крокодил

Б) Гадюка

В) Ящерица

■ Г) Уж



№5 К НЕЯДОВИТЫМ ЗМЕЯМ ОТНОСЯТСЯ...

- А) Гюрза
- Б) Серая гадюка
- В) Кобра
- Г) Уж



№6 ВЫБЕРИ ЛИШНЕЕ

- А) Анаконда
- Б) Морская черепаха
- В) Саламандра
- Г) Нильский крокодил



№7 ВЫБЕРИ ВЕРНОЕ УТВЕРЖДЕНИЕ

- А) Пчела – представитель птиц.
- Б) Летучая мышь – представитель птиц.
- В) Пингвин – представитель птиц.
- Г) Белка-летяга – представитель птиц.

№8 ТЕЛО ПТИЦ ПОКРЫТО...

- А) Сухими чешуйками
- Б) Шерстью
- В) Перьями
- Г) Чешуёй и слизью



№9 ЗАКОНЧИ ПРЕДЛОЖЕНИЯ...

Птенец -

Гусеница-

Головастик-

Малёк-



№10 ПТИЦЫ ДЫШАТ...

А) Лёгкими и жабрами

Б) Лёгкими

В) Жабрами

Г) Лёгкими и кожей



№11 СОВА ОТНОСИТСЯ К...

- А) Насекомоядным
- Б) Хищникам
- В) Всеядным
- Г) Растительноядным



№12 ВЫБЕРИ ЛИШНЕЕ

А) Овод

Б) Чайка

В) Муравей

Г) Оса



№13 ПЕРЬЯ ПТИЦ.

- А) Как называются перья, которые покрывают всё тело птицы ?
- Б) Как называются мягкие и пушистые перья ?
- В) Как называются перья на крыльях птицы?
- Г) Как называются перья на хвосте?

№14 БЛИЦ

А) Чем питаются рыбы?

Б) Чем питаются рептилии?

В) Зачем тритону хвост?

Г) Что едят птицы?

