

МОУ Медведская СОШ



Рыхтер Андрей
ученик 2 класса
учитель Гросс ЛД

2010

Цель проекта Сформирования представления о водоемах

Задачи : На основе исследования водоемов узнать ,какие бывают водоемы и на какие виды делятся



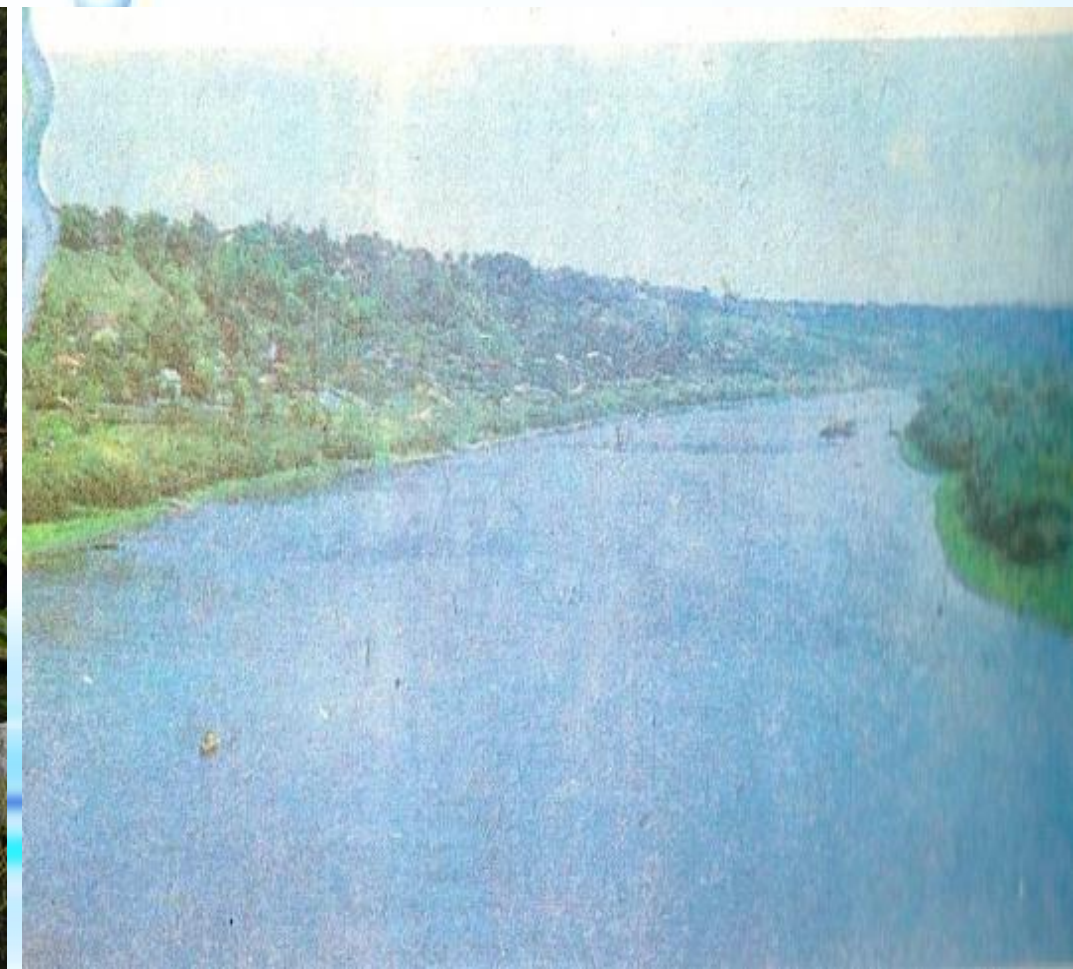
Океан- природный водоем покрывающий землю, окружающий материки и острова



Море-это часть океана с
соленогорькой водой



Река- водный поток значительных размеров с естественным течением



Река Обь берет начало на Алтае при слиянии рек Бия и Катунь.

Обь пересекает с юга на север территорию Западной Сибири и впадает в Красное море Северного ледовитого океана.

На территории Новосибирской области река перегорожена плотиной.

Плотина образует водохранилище- Обское море.

Длина водохранилище- 220км
максимальная глубина-25метров

Болото- топкое, зыбкое место заросшие влаголюбивыми растениями



Озеро – это природный водоём, расположенный в углублениях суши, питается подземными и поверхностными водами.

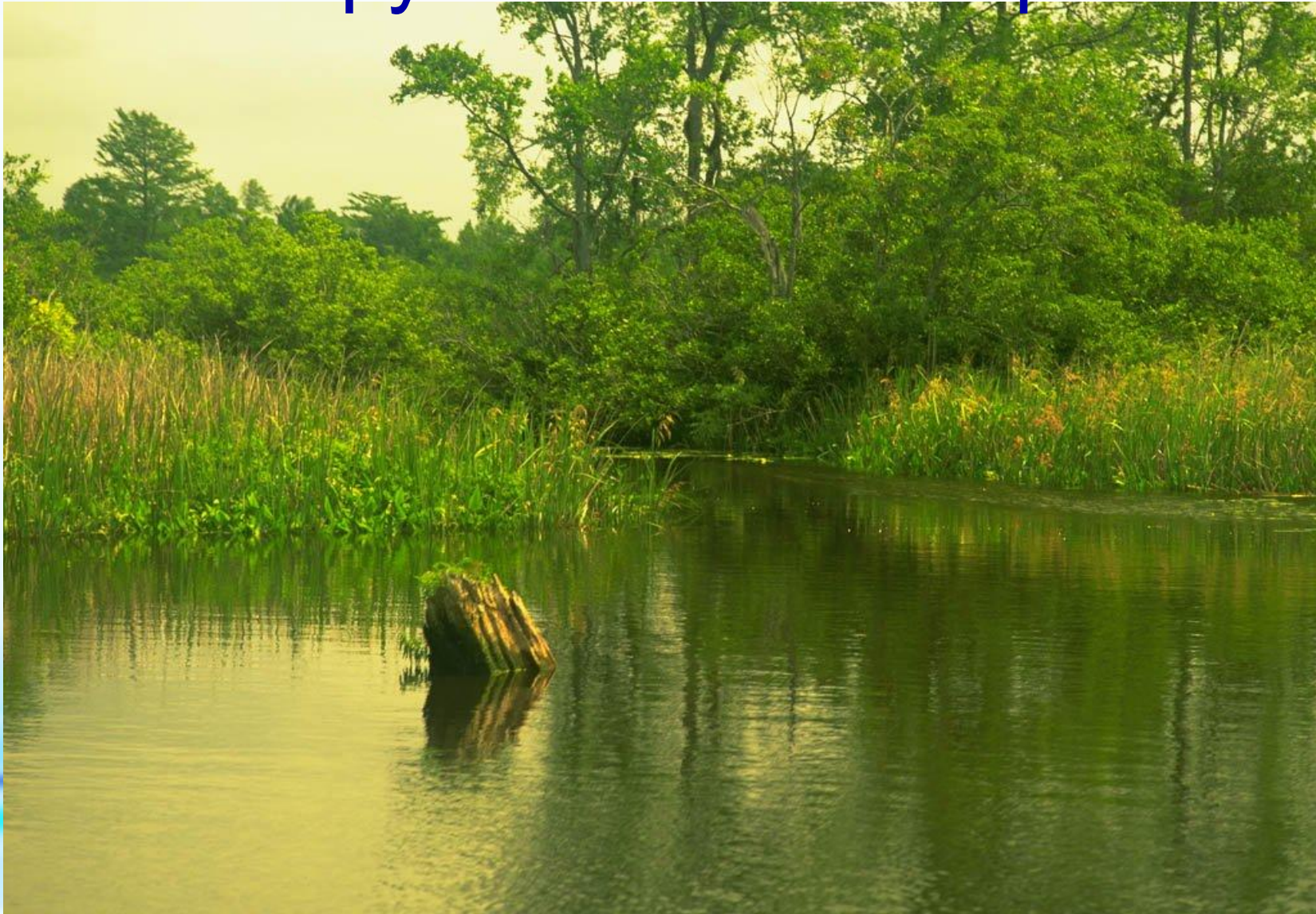


Озеро Байкал- самое
глубокое озеро

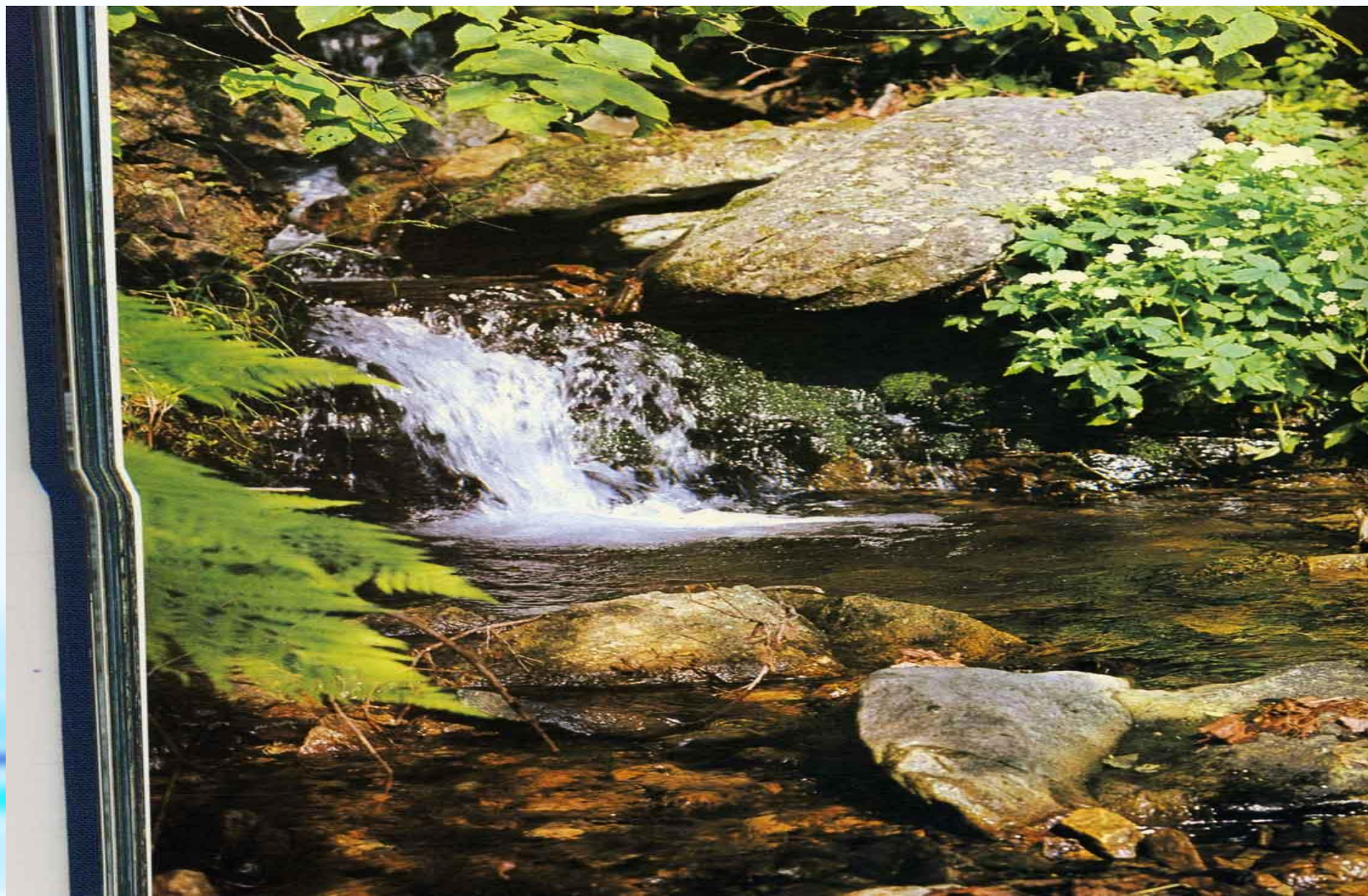
В мире. В нем содержится $1/5$
часть всей пресной воды
планеты. Если бы все люди
остались без
Байкала хват
7тысяч лет.



Пруд- водоем в углублении или запруженном месте реки



Ручей- водный поток текущей струей




ВОДОЁМЫ

```
graph TD; A[ВОДОЁМЫ] --- B[естественные]; A --- C[искусственные]
```

естественные

искусственные

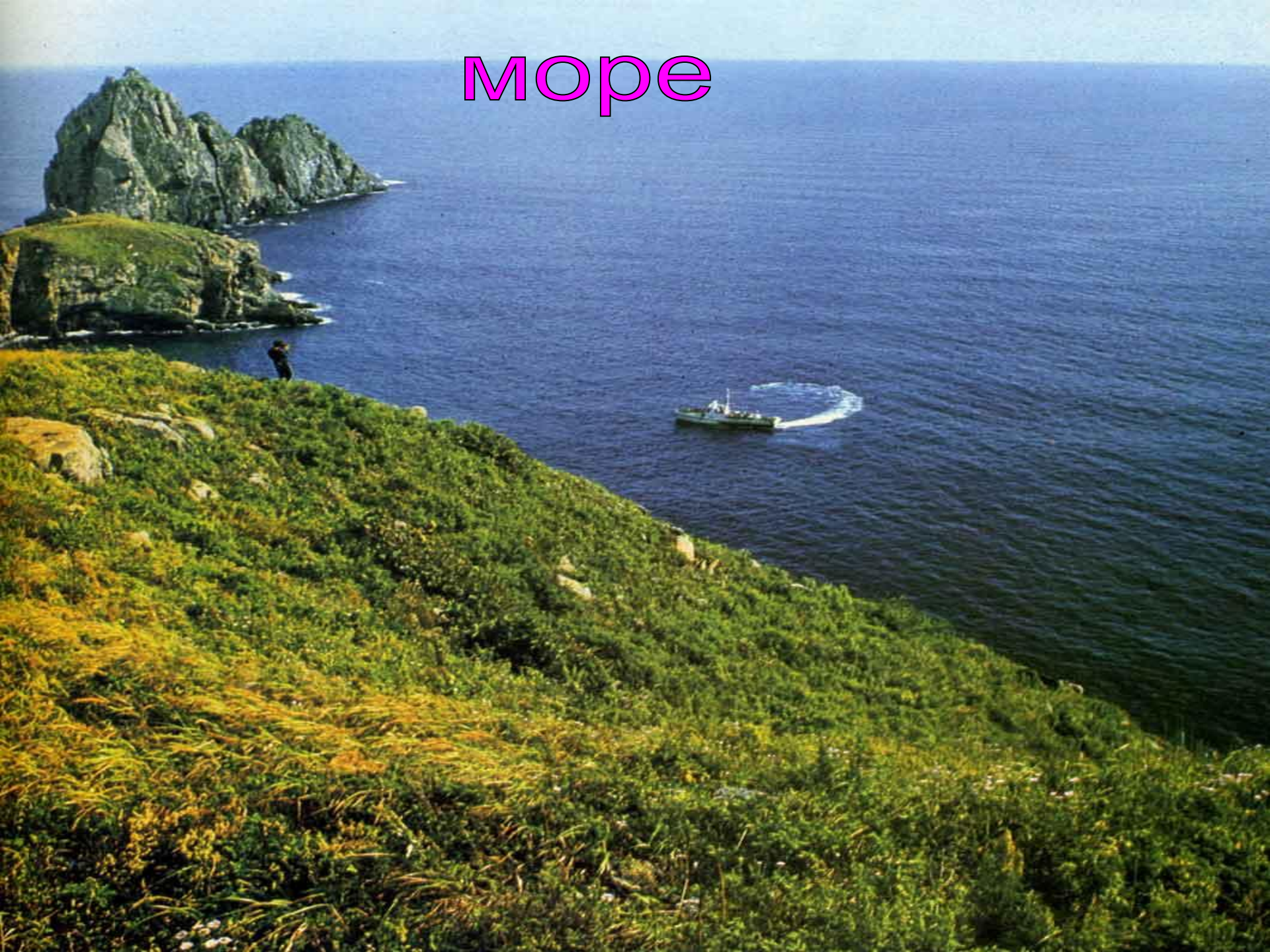
Искусственные - которые
создал человек ,
естественные –которые
созданы природой



Естественные



more



река



болото-

болото



озеро

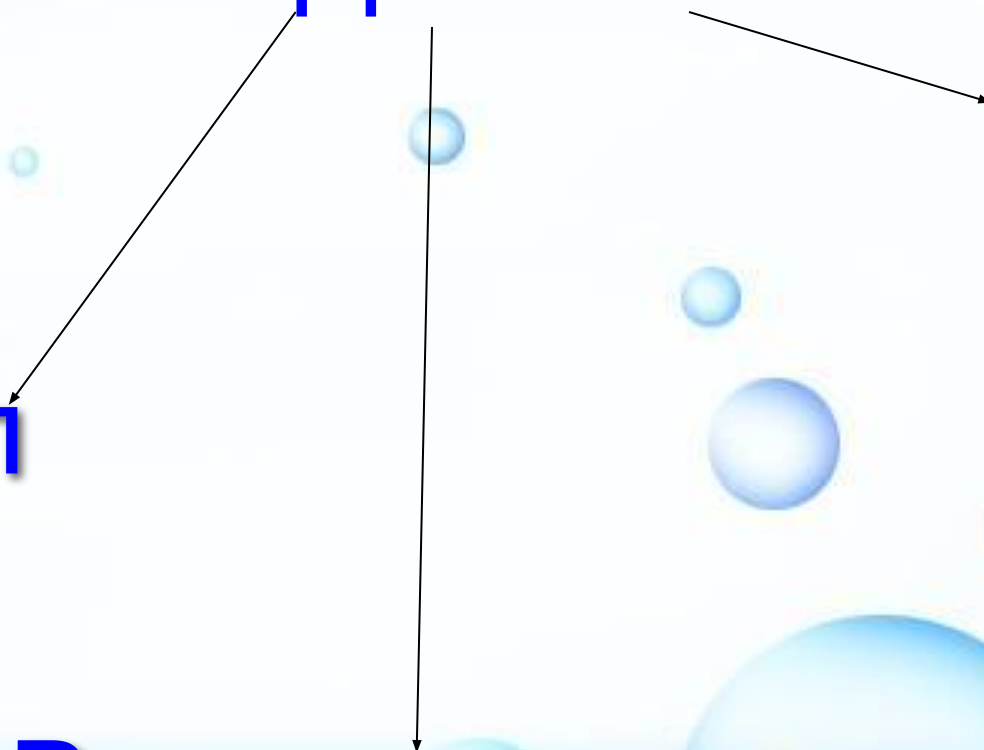


Искусственные водоёмы

Пруд

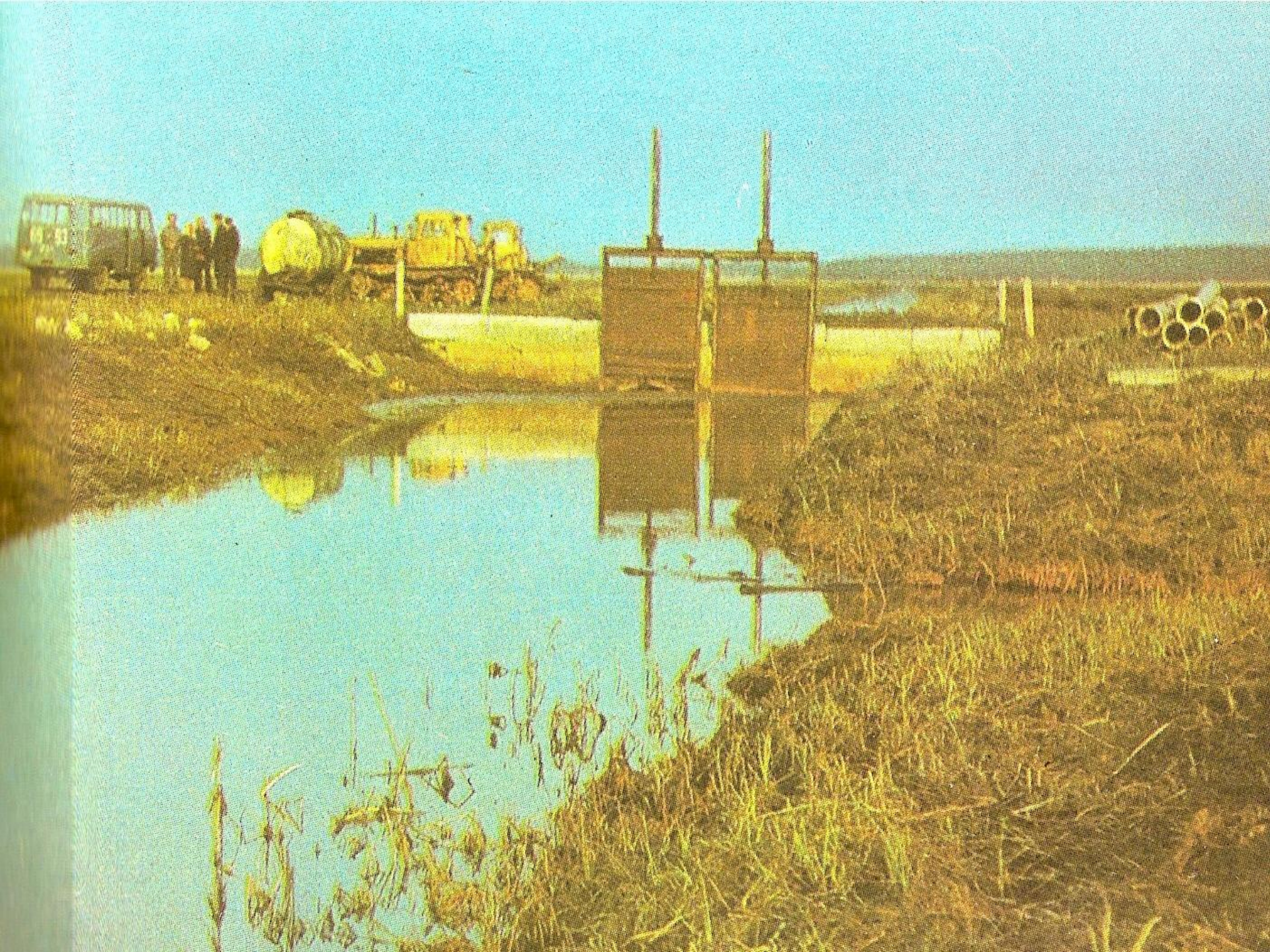
Канал

Водохранилище



водохранилище





Вывод: Водоемы бывают разные - океаны, моря, реки, озера, болота, ручьи, родники. Все они делятся на естественные и искусственные и нуждаются в бережном отношении людей.

