

Урок окружающего мира,
2 класс. (УМК «Планета
знаний»)

Тема: В мире камня.

Подготовила: учитель начальных классов Приймачук Т.В.

Проверка домашнего задания.

- 1. Какие бывают звуки?**
- 2. Почему вреден шум?**
- 3. Какие правила нужно соблюдать, чтобы избежать шума?**

Кремень



В древности осколки кремня использовались для высечения огня. Древним человеком кремень использовался для изготовления оружия и бытовых предметов.

Яшма



Из яшмы делали печати и амулеты, якобы оберегавшие от расстройств зрения и от засухи.

Наиболее известные российские месторождения поделочной яшмы находятся на Южном Урале



Гранит

Гранит – прочная горная порода с красивым рисунком расположения кристаллов. Из гранита делают фундаменты, опоры мостов, гранитной брусчаткой выложены улицы.



Каменный уголь

Основа образования угля —
растительные остатки.



Уголь был первым из
используемых человеком
видов ископаемого
топлива.



Мел



Сотни лет человек использует мел для различных целей. Мел, которым мы пользуемся в классе, смешивают со связующими примесями, чтобы он не крошился. Добавляя различные красители, можно получить мел любого цвета.



Каменная соль



Каменная соль залегает пластами в осадочных горных породах. По своему происхождению соль является химическим морским осадком, образовавшимся при испарении морской воды. Многие соленые озера обязаны своим происхождением залежам каменной соли в недрах земли

Пемза



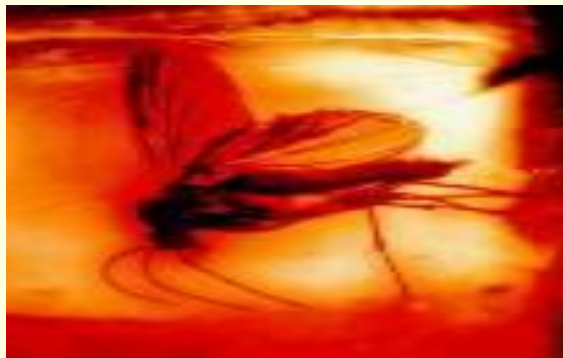
Пёмза — пористое вулканическое стекло, образовавшееся в результате выделения газов при быстром застывании кислых и средних лав.



Янтарь



Янтарь –
затвердевшая смола
хвойных деревьев.
Лучше всего остатки
древних насекомых
сохранились в янтаре.
Наиболее
значительные места
распространения:
побережье
Балтийского моря,
Румынии, Сицилия,
Бирма.



Песок



Песок — осадочная горная порода
Широко используется в составе
строительных материалов



Глина

Гли́на — мелкозернистая осадочная горная порода, пылевидная в сухом состоянии, пластичная при увлажнении



Глина является основой гончарного, кирпичного производства.

- Глина используется в медицине, например, глина входит в состав некоторых лечебных мазей.
- В косметике глина является основой масок, некоторых мазей.
- Лечебные глины и грязи широко используются в курортном лечении .



Физкультминутка



*Утром бабочка проснулась, улыбнулась,
потянулась.*

*Раз – лицо росой она умыла,
Два – изящно потянулась,
Три – нагнулась и присела,
На четыре – полетела!*

Полезные ископаемые
Ростовской области – уголь,
кварциты, природный
горючий газ, камень, глина,
пресные подземные воды,
известняки и пески.

Самые известные

месторождения угля –

Шахтинское,

Новошахтинское,

Гуковское

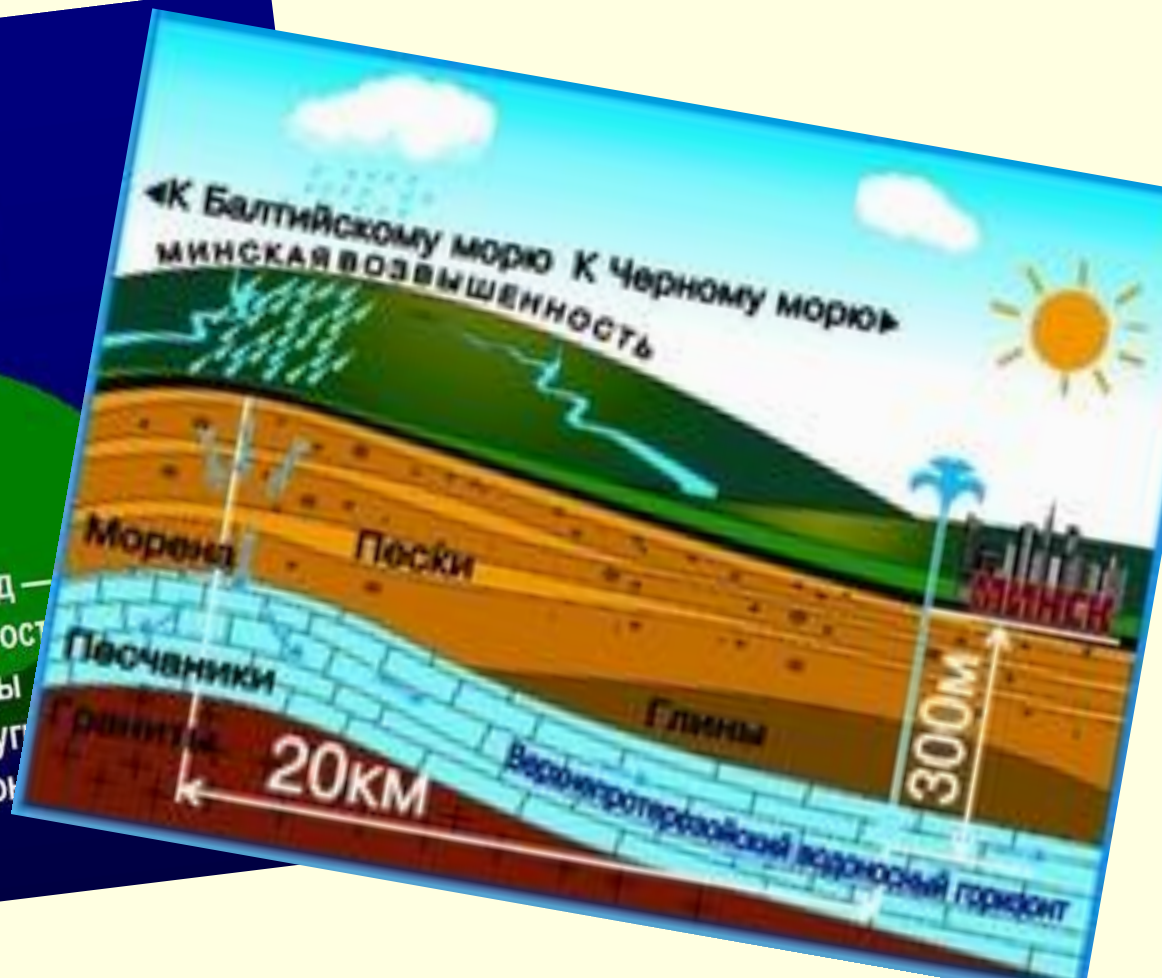
Ростовская область располагает лучшим в мире углём по калорийности - антрацитом



Ресурсная база угольной отрасли весьма значительна и составляет 24234 млн. тонн угольных запасов.



На всей территории Ростовской области на глубинах до 200 - 300 м. расположены подземные минеральные воды



В последние годы открыт ряд месторождений и перспективных участков нетрадиционных видов минерального сырья



Перспективы нефтегазоносности Ростовской области достаточно высоки



Область обладает неисчерпаемыми ресурсами для производства портландцемент, сконцентрированными в основном в Миллеровском и Тарасовском районах



Площадь земель, на нефть и газ
составляет 46175 кв. км.



В северной части области сосредоточены месторождения формовочных песков



Самоцветы



Рубин



В старину на Руси их именовали яхонтами. Благодаря его высокой твёрдости, окраске. Рубину приписывали уникальные свойства. Он не только служил дорогим украшением, но и защищал от проказы, лихорадки, чумы, эпилепсии. Рубин иногда использовали для изготовления печатей, которые укрепляли на перстнях.





Изумруд

В России самые большие месторождения изумрудов обнаружены на Урале. В Древнем Египте верили, что изумруд охраняет домашний очаг, способствует благополучию семьи.



Топаз



Цвет топазов самый разнообразный – жёлтый, розовый, голубой, фиолетово – красный. Неподалеку от деревни Мурзинка на Урале были найдены уникальные месторождения самоцветов, среди них был и топаз. Из ювелирного топаза изготавливают украшения.



Алмаз



Алмаз – король самоцветов. Он самый твёрдый и с самым сильным блеском.

Кристалл алмаза, искусственно ограненный ювелиром, получает название бриллианта. Алмаз очень широко используется в ювелирных украшениях. Его вставляли в царские короны, табакерки и ордена, нашивали на костюмы и шляпы. В России алмазы добывают в Якутии и на Урале.



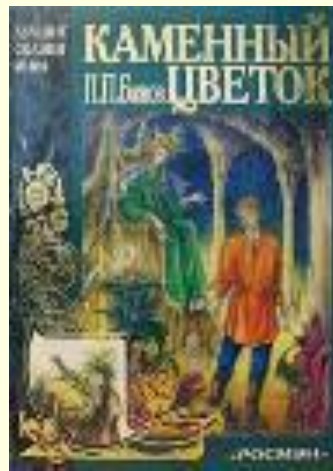
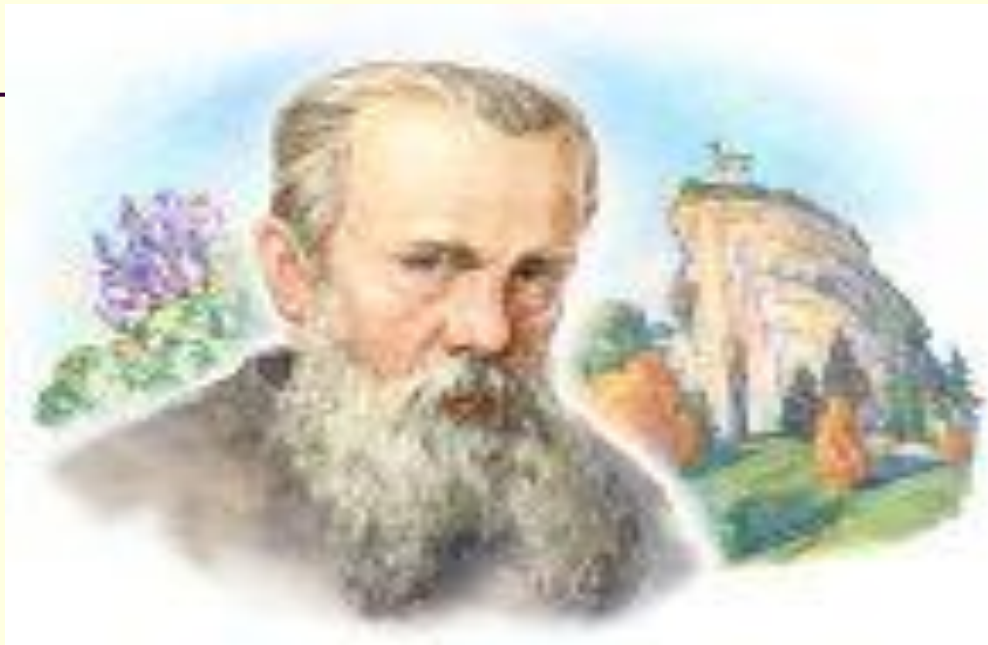
Сапфир



Сапфиры ценятся очень высоко и по своей стоимости соизмеримы с алмазом, изумрудом и рубином. Сапфирами украшали короны королей и царские одежды. Этот камень холодный и чистый. Во время далёких путешествий его клали в рот для утоления жажды.



Павел Петрович Бажов



Домашнее задание:
стр 28-31.

До свидания!