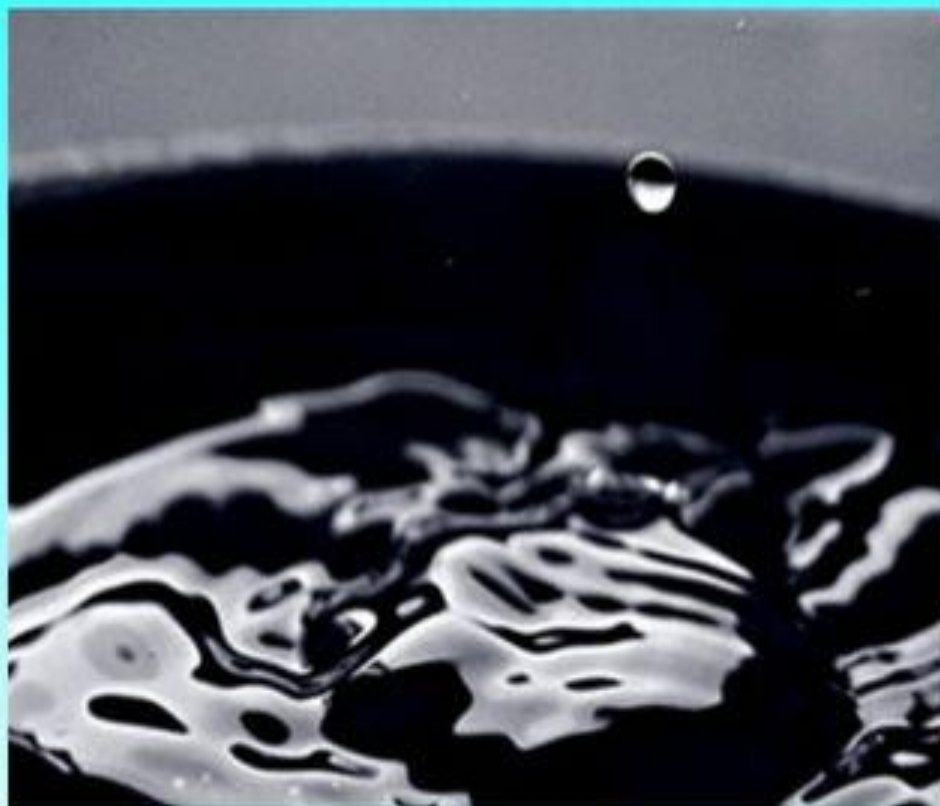


# Нефть

**Нефть** (греч. ναφθα — вспыхивать, воспламеняться) — горючая маслянистая жидкость, красно-коричневого, иногда почти чёрного цвета, хотя иногда встречается и слабо окрашенная в жёлто-зелёный цвет и даже бесцветная нефть, имеет специфический запах, одно из важнейших для человечества полезных ископаемых.



# НЕФТЬ



*Нефть— природная густая маслянистая горючая жидкость тёмного цвета со специфическим запахом.*

*Главное свойство нефти – горючесть. Нефть образовалась из остатков растений и животных, которые жили много миллионов лет назад.*

*Нефть легче воды и в ней не растворяется, а растекается тонкой плёнкой по её поверхности. Из нефти получают различные продукты : бензин, реактивное топливо, керосин, дизельное топливо, мазут, смазочное масло, вазелин, различные краски, лаки, пластмассы.*

Как добывают нефть? Геологи ищут подземные ловушки нефти. После нужных замеров и взятых проб бурят скважины, чтобы убедиться, что это настоящая нефть. Нефть часто «фонтанирует» - образуется фонтан грязи и нефти. Нефть разных месторождений имеет разную плотность. Используемые аппараты для добычи



# Добыча нефти



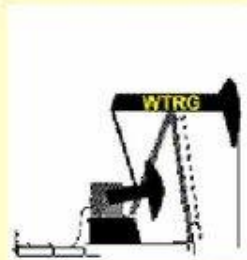
*Добыча нефти на суше*

*Добыча нефти в море*



# Нефть

легкая



тяжелая

*Легкие* извлекают насосами, фонтанным способом,  
из них делают в основном *бензин и керосин.*



*Тяжелые* нефти иногда добывают шахтным  
способом, и готовят из них *битум, мазут, масла.*

# Состав нефтяной промышленности

Разведка и добыча нефти

Переработка нефти

Транспортировка нефти



# ПЕРМСКАЯ НЕФТЬ



В 1929 году на окраине с. Верхне-Чусовские Городки была пробурена скважина, из которой получена первая пермская нефть. Руководил работами по разведке месторождения профессор П.И. Преображенский

Скважина № 20 - родоначальница Прикамской нефти, легендарная "Бабушка". Июнь 1929 г.

В Перми нефть  
перерабатывает  
огромный комплекс  
Лукойл –  
Пермнефтеоргсинтез.  
Он работает  
круглосуточно



Комплекс глубокой переработки нефти  
ООО «Лукойл-Пермнефтеоргсинтез»





В моторах автомобилей по всей России используется масло марки «Лукойл», которое производится в Перми! Оно считается самыми популярными среди автолюбителей.

Во-первых, доступная цена.

Во-вторых, высокое качество масла.



# Из нефти получают:



бензин



керосин



машинное  
масло



пластмассу



моющие средства

# Продукты переработки нефти



пластмассы



каучук



лекарства



растворители



волокна



красители

# Использование нефти

