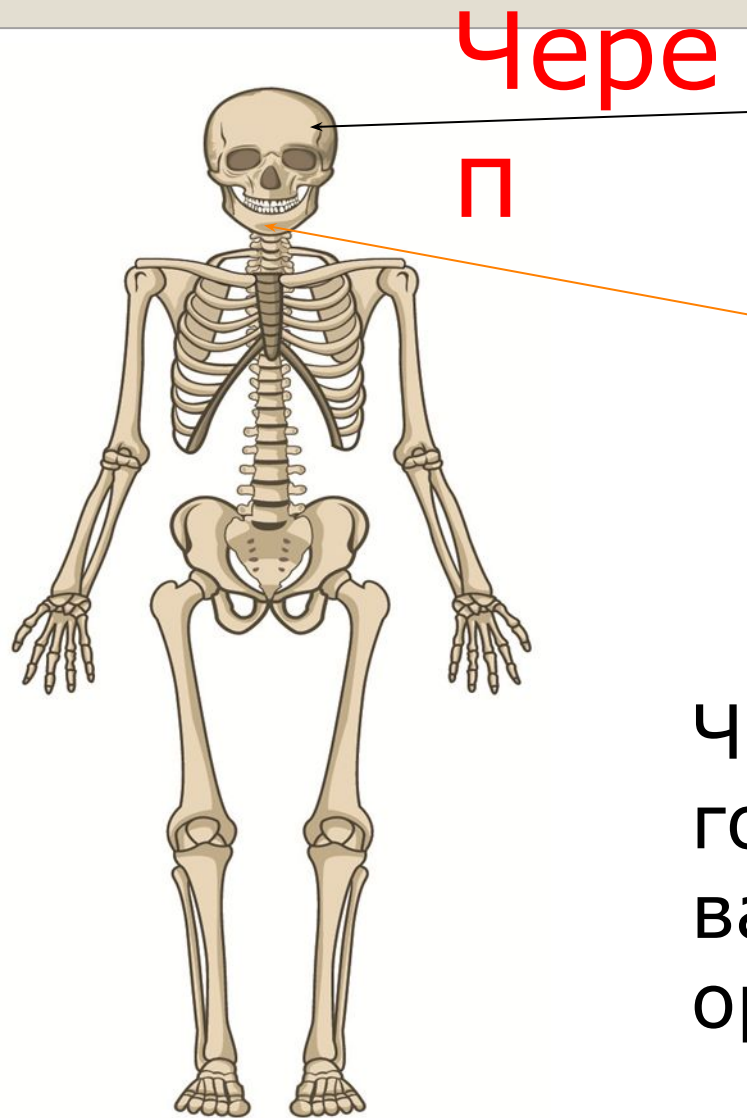


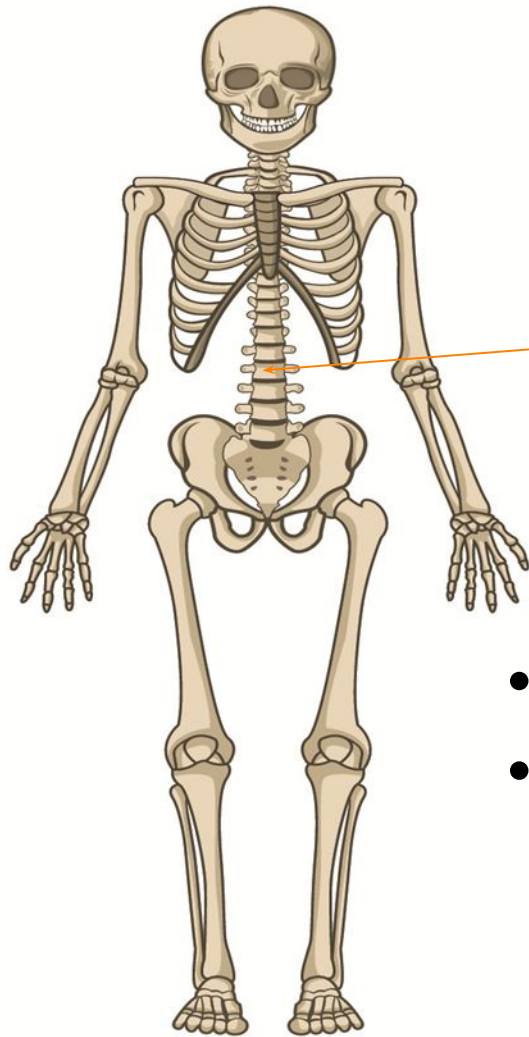
Скелет человека



Кости
ГОЛОВЫ
Нижняя
челюсть

Череп защищает
головной мозг: самый
важный и нежный
орган нашего тела

Кости туловища



Позвоноч ник

- Защищает спиной мозг;
- Создает опору всему скелету.

Кости

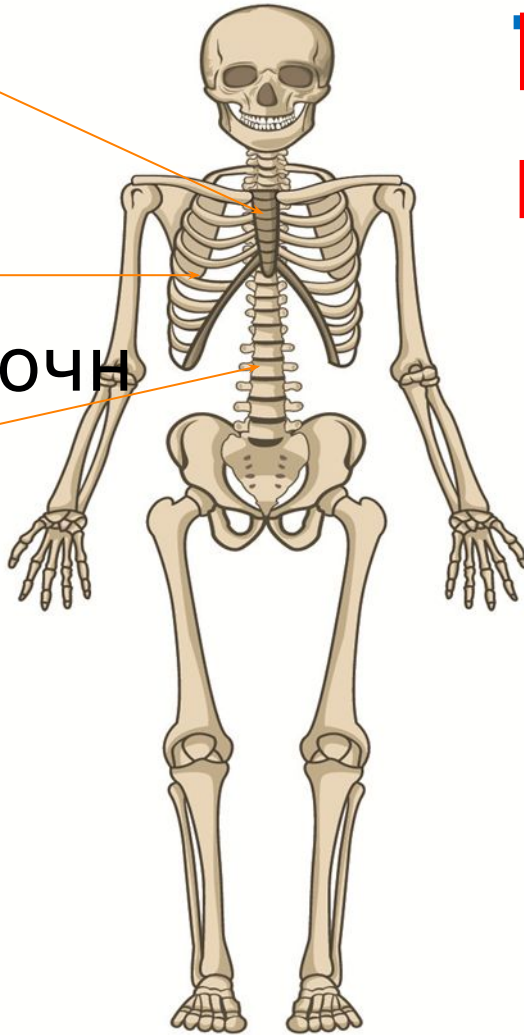
Грудная

клетка

Грудная
кость

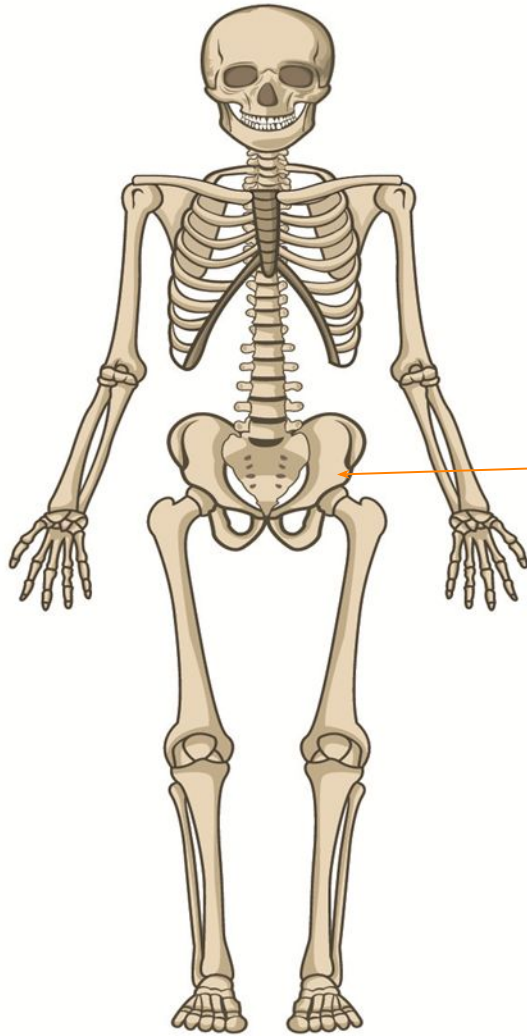
Рёбр

а
Позвоноч
ик



Грудная клетка
защищает
лёгкие и
сердце

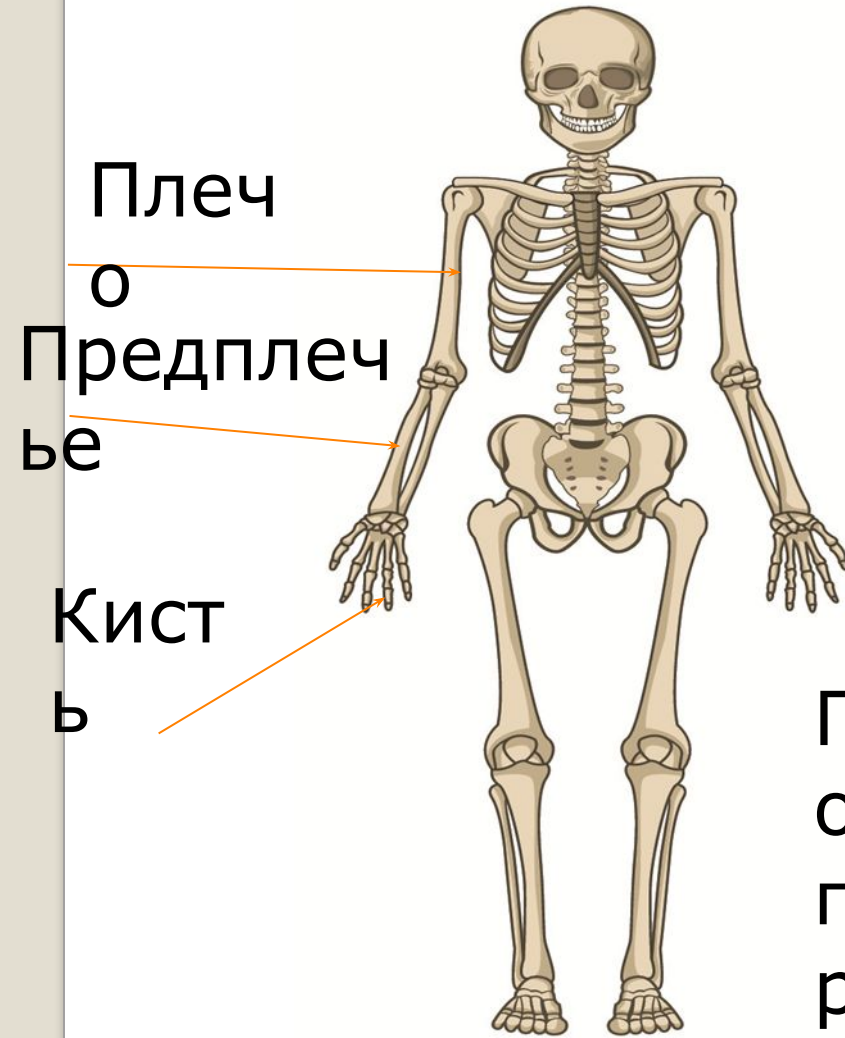
Кости туловища



Тазовые
КОСТИ

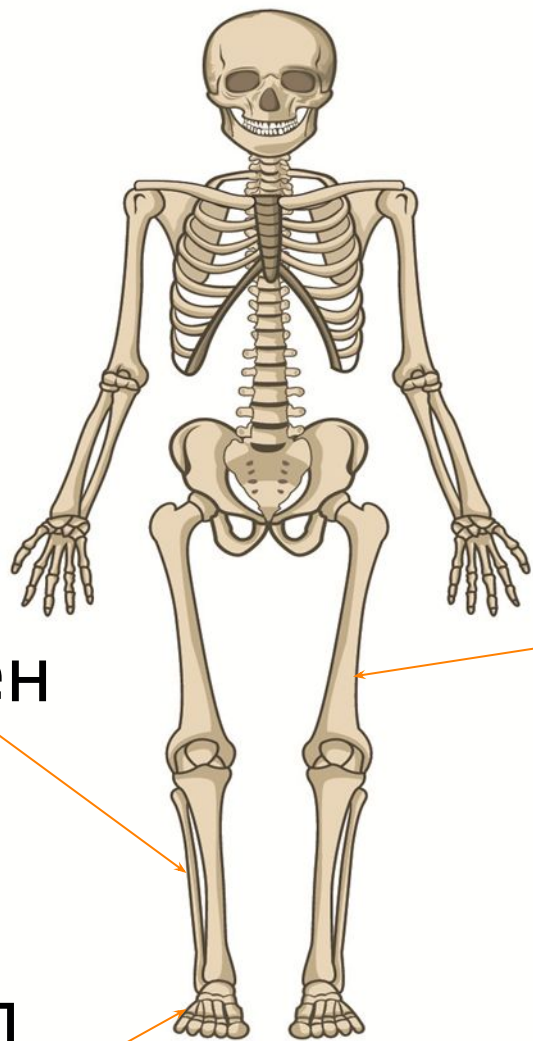
Тазовый пояс создает
опору внутренним
органам

Кости Верхние конечности - руки



Плечевой пояс
обеспечивает прочное и
подвижное соединение
рук с туловищем

Кости нижних конечностей – ноги



Бедро

Голень

Стопа

Скелет нижней конечности обеспечивает прочность и подвижность ноги