

СРЕДНИЕ ВЕКА



Средние века

- - Это обширный период развития европейского общества, охватывающий 5-15-й века нашей эры. Началась эпоха после падения великой Римской империи, закончилась - началом промышленной революции в Англии.



- **За эти 10 веков Европа прошла большой путь развития, характеризующийся великим переселением народов, формированием основных европейских государств и появлением красивейших памятников истории - готических соборов.**



- **Средневековье – это одновременно прекрасное и ужасное время. Это эпоха принцев и принцесс, отважных рыцарей, магии, ведьм, и огромной веры в Бога, невероятных культурных произведений.**



**Король держит в руках скипетр
и державу.**



**Королева в тронном зале в
окружении свиты.
(Королева-Герцоги-Маркиз)**



Рыцарь Англии с флагом красного креста. (Верность Англии, верность королю, верность народу).



Простой народ в одном из домов.



- **Но вместе с этим, в мире был упадок гигиены и медицины в целом. В городах свирепствовали страшнейшие болезни, унесшие жизни большей половины населения.**



Шляпа с широкими полями.

В те времена такая шляпа идентифицировала человека как доктора.

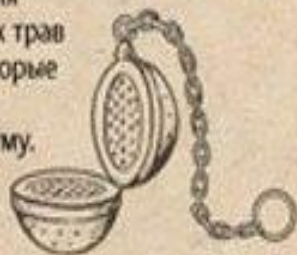
Скальпель

для вскрытия бубонов.

Кожаные перчатки.

Поммандер.

На шее носили шкатулочку для ароматических трав и веществ, которые должны были «отпугнуть» чуму.

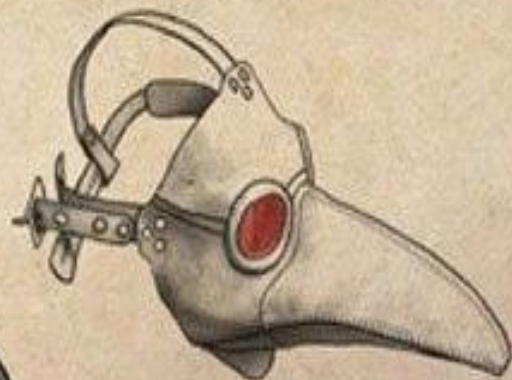


Связка чеснока.

Для профилактики доктор постоянно жевал чеснок.

Примитивная противогазная маска в форме птичьего клюва.

В то время многим казалось, что чума распространяется из-за испорченного воздуха. Ходило поверье, что маска в виде птицы отгоняет чуму от больного и навлекает ее на одеяние врача. Считалось, что глаза маски из красного стекла делали врача неуязвимым к болезни.



Клюв маски наполнялся пахучими лекарственными травами для защиты от миазмов и от вони, которая тоже могла переносить чуму. По крайней мере, травы притупляли запах незахороненных трупов, мокроты и лопнувших бубонов жертв чумы.



Средневековье включает в себя 3 периода:

- Раннее – 5-10-й вв. н. э.
 - Высокое – 10-14-й вв. н. э.
 - Позднее – 14-15-й (16-й) вв. н. э.
-
- Они серьезно отличаются друг от друга: в самом начале новой эпохи Европа переживала смутное время - время нестабильности и раздробленности, в конце 15-го века сформировалось общество с его характерными культурными и традиционными ценностями.

Как все началось: крах великой Римской империи

- **Захват Рима варварами - это серьезное историческое событие, ставшее началом эпохи средневековой Европы.**



- Империя просуществовала 12 веков, на протяжении этого времени был накоплен бесценный опыт и знания людей, которые пропали после того, как дикие племена остготов, гуннов и галлов захватили ее западную часть (476 г. н. э.).



- **Процесс был постепенным: сначала из-под контроля Рима выходили захваченные провинции, а потом пал центр. Восточная часть империи со столицей в Константинополе (сейчас - Стамбул) просуществовала до 15-го века.**



- **После захвата и разграбления Рима варварами Европа погрузилась в темные века. Несмотря на значительный откат назад и смуту, племена смогли воссоединиться, создать отдельные государства и неповторимую культуру.**



Культура Средневековья

- Эпоха Средневековья - это в первую очередь характерная культура. Под ней подразумевается широкое понятие, включающее в себя разнообразные достижения людей той эпохи. К ним можно отнести:
 - Архитектуру
 - Литературу
 - Живопись
 - Музыка

Архитектура

- Именно в эту эпоху были отстроены многие известные европейские соборы. Средневековые мастера создавали архитектурные шедевры в двух характерных стилях: в романском и в готическом.



Главные черты строительства замков:

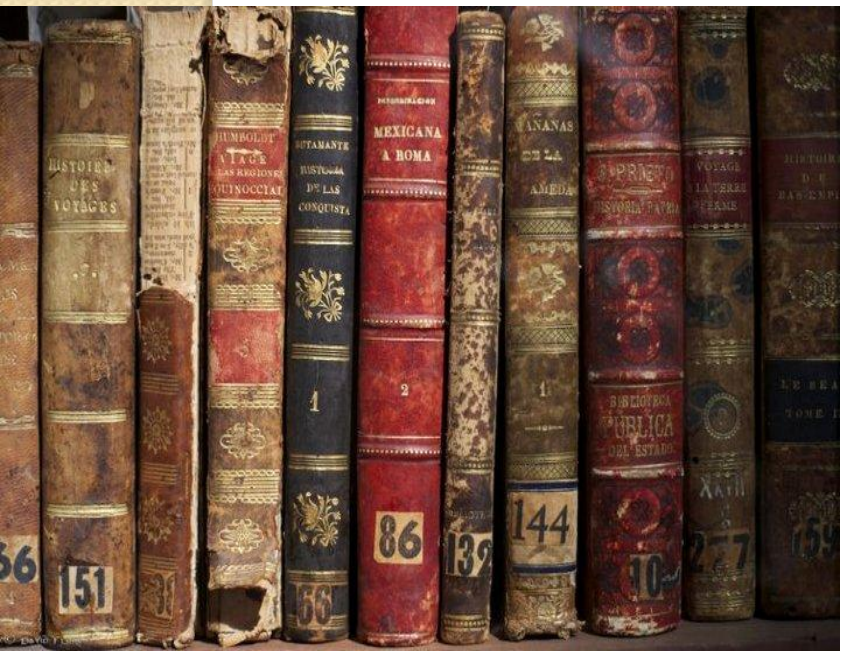
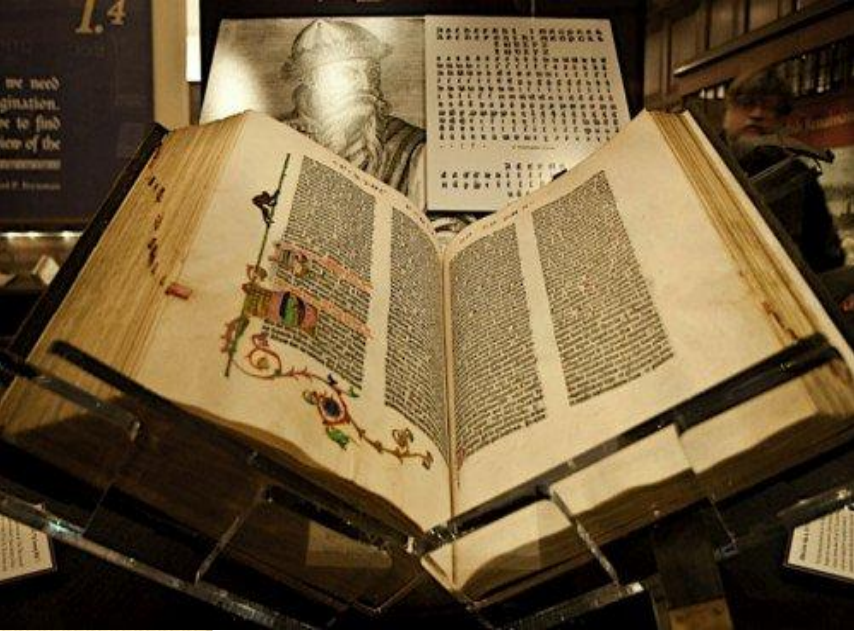
- В целях самозащиты замок строился как крепость.
 - тяжелое мрачное величие
 - зубчатый верх
 - трехэтажные башни
 - ров
 - огромные ворота на цепях
 - мост
 - Донжоны - *высокие прямоугольные башни, под которыми находились подземные кладовые, помещения для слуг и охраны.*
- Выбор места постройки: холм или возвышенное место, откос реки.



Литература

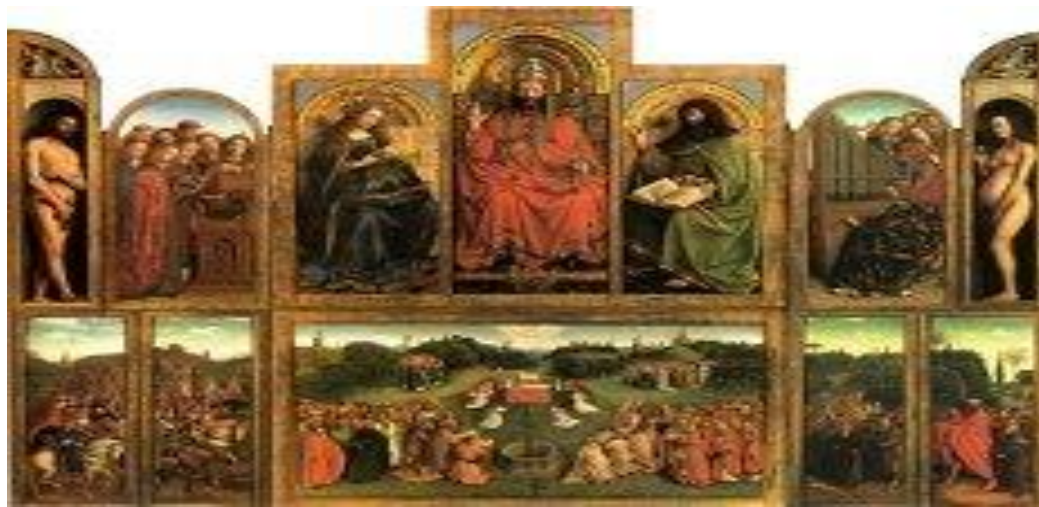
- Европейская литература средних веков объединила в себе христианскую лирику, античную мысль и народный эпос. Часто люди, участвующие в крупных сражениях, непроизвольно становились писателями: они были первыми очевидцами произошедших событий.





Живопись

- **Росли города, строились соборы, соответственно, появился и спрос на декоративное украшение зданий. Вначале это касалось крупных городских зданий, а потом и домов зажиточных людей.**



- На большинстве картин изображались известные библейские сюжеты – Дева Мария с младенцем, «Благовещение» и прочее. Распространились триптихи (3 небольших картины в 1) и диптрихи (2 картины в 1). Художники расписывали стены капелл, ратуш, рисовали витражи для церквей.



Витражи



Гвидо да Сиена «Поклонение Волхвов»



Музыка

- **Конрад Пауман** (нем. *Konrad Paumann*; 1415, Нюрнберг — 24 января 1473, Мюнхен)

Известный нюрнбергский органист, один из наиболее значительных музыкантов XV века и основоположник немецкой органной музыки.



- **Если говорить о средневековье кратко, то это одна из самых длительных и интересных эпох после древнего мира. В след за Средневековьем идет эпоха Возрождения, или Ренессанс.**



**СПАСИБО
ЗА
ВНИМАНИЕ**

