

Частьенько, при любой погоде
Люблю гулять я на природе.
Беру с собою свой сачок:
Вдруг – бабочка, а вдруг –
жучок



**Красивых столько там
цветов!**

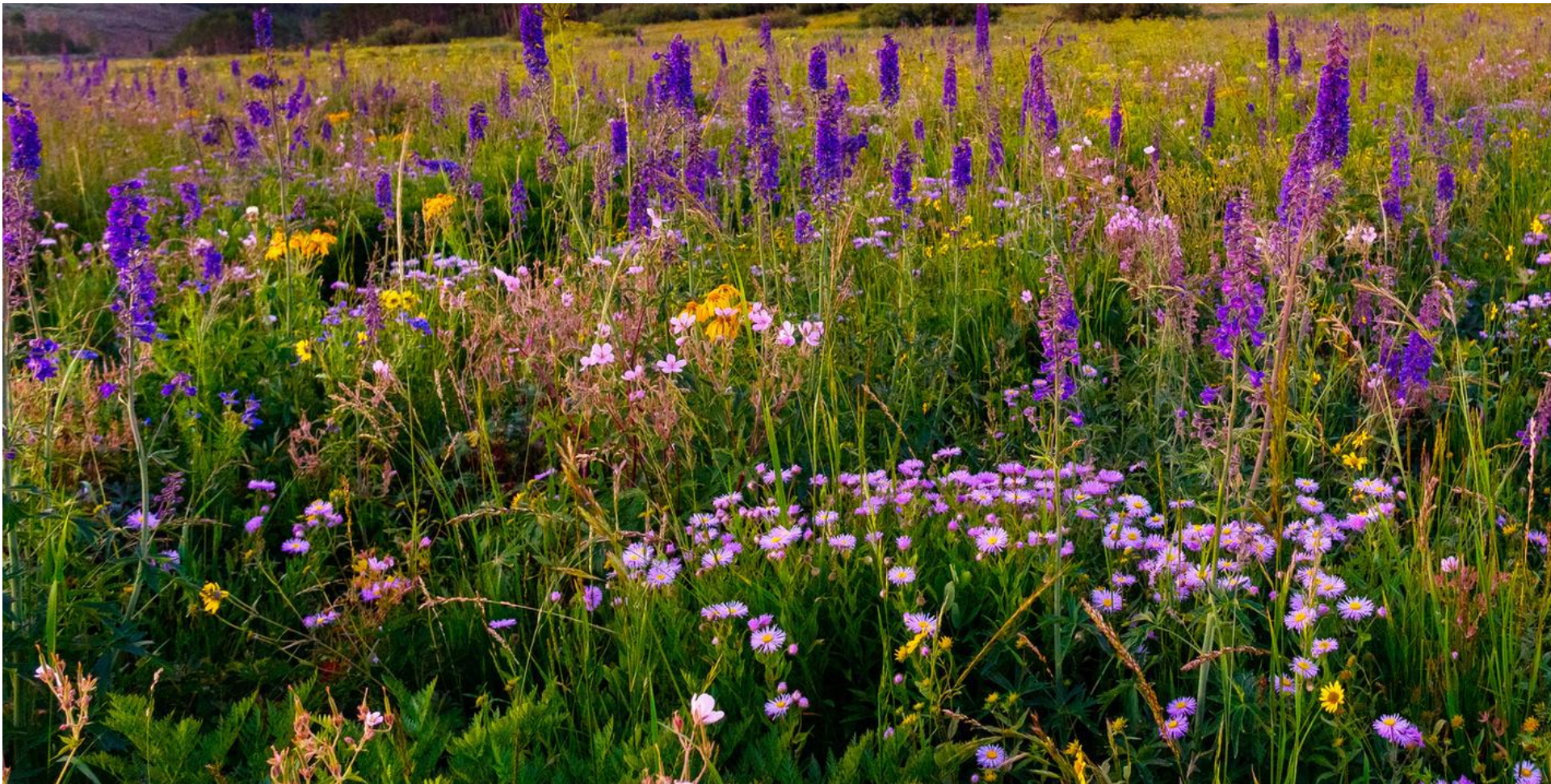
Туда — ой — беда — беда — беда.



**Его не тронул деда плуг.
Там был, и есть, и будет ...
луг**



Опишите луг по фотографии.



Какая группа растений на лугу главная?

Луг — участок земной суши, занятый многолетней травянистой растительностью. Обычно на лугах очень плодородные почвы.



СОДУВАНЧИК



КЛЕВЕР



ВАСИЛЕК



КОЛОКОЛЬЧИК

ЛЮТИК



Сравните

● НИВЯНИК

● ромашка



*Нивяник
обыкновенный*

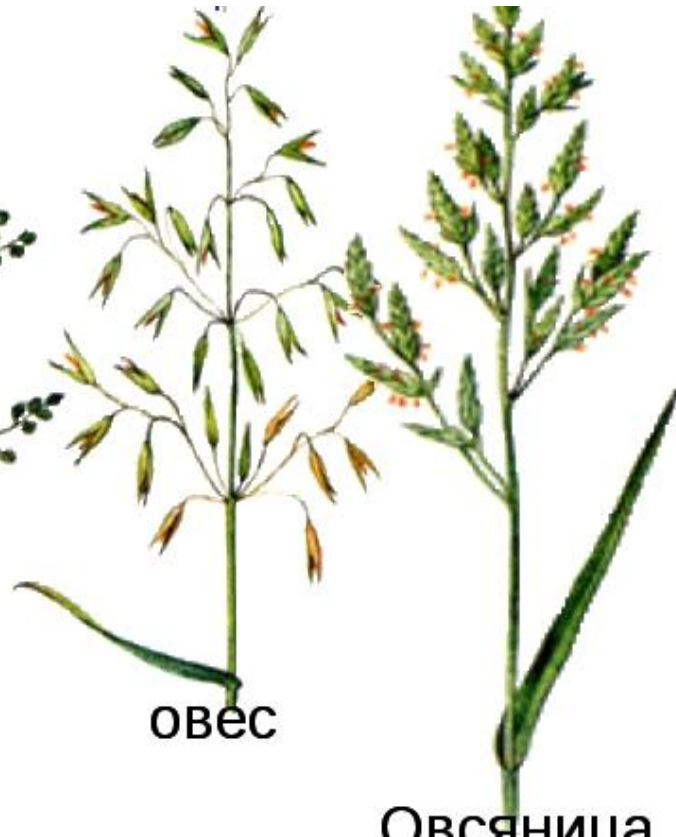




Пырей ползучий



Мятлик луговой



овес

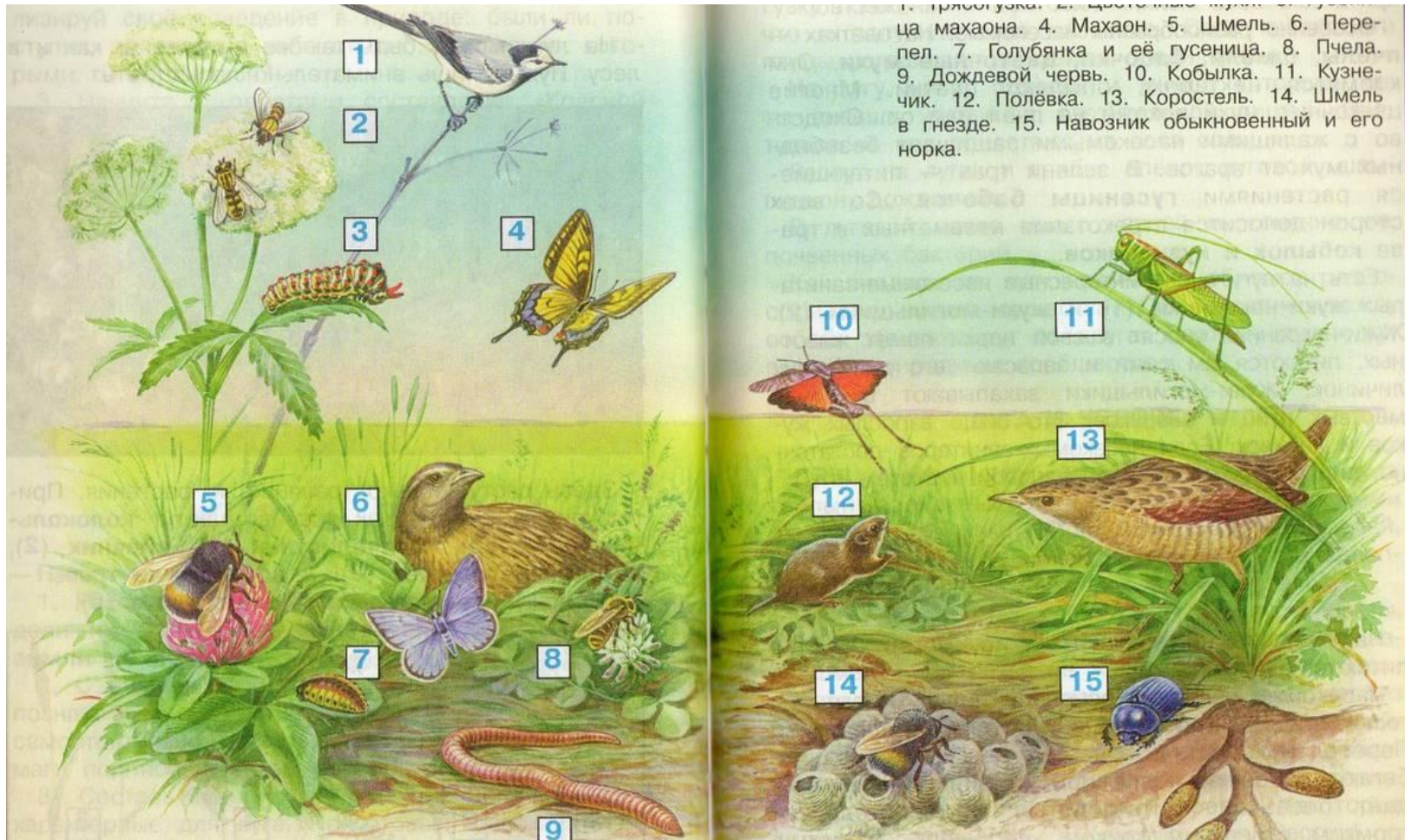
Овсяница луговая



лисохвост



Кого ещё можно увидеть на лугу?



Предположите, какими должны быть животные луга.

Насекомые луга:



Цветочная муха



Бабочка



Пчела



Кузнечик



Кобылка



Жук-могильщик



Жук -навозник

Луговые птицы



Перепел
л



Коростель



Трясогузки

Жители луга:



Полёвка



Черви



Крот



Ящерица



Жаба

Что такое луг?

Ковёр травы вокруг.

Цветов нарядных венчики,

Звонкие кузнечики.



Мотыльки игривые,
Жуки неторопливые.
С мёдом сладким пчёлки,
Песня перепёлки.



Мяты аромат,
Лета нежный взгляд
И до белых мух
С дудочкой пастух



Все живые организмы луга тесно связаны между собой, живут вместе, сообщая, то есть образуют

природное



Как правильно себя вести на лугу



Цепь питания, характерная для лугового сообщества

