

МОБУ «Куярская средняя общеобразовательная школа»
ГКУ «Куярское лесничество»
Медведевский муниципальный район

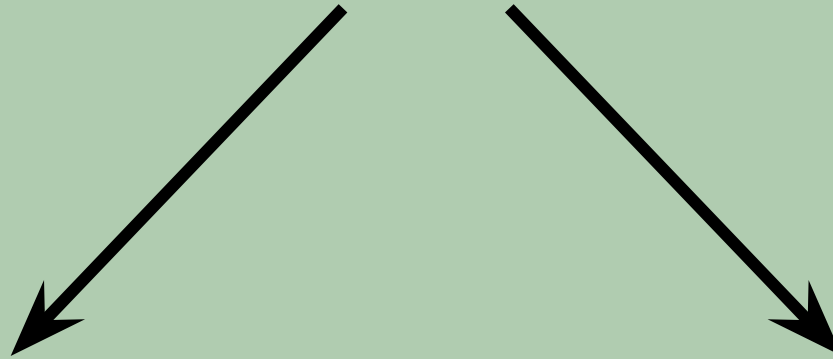
Насекомые - вредители леса

Когда смотришь на лес, то кажется, что никто и ничто не может погубить его. Понаблюдаем за вредителями наших лесов.

Выполнила
учитель начальных классов
Анисова Е.В.

2016

Насекомые



Вредители

Полезные

СТВОЛОВЫЕ ВРЕДИТЕЛИ

```
graph TD; A[СТВОЛОВЫЕ ВРЕДИТЕЛИ] --> B[ЖЕСТКОКРЫЛЫЕ ЧЕШУЕКРЫЛЫЕ]; A --> C[ПЕРЕПОНЧАТОКРЫЛЫЕ]; A --> D[ПЕРЕКРЫТЫЕ]; B --- B1["(короеды, усачи, златки)"]; C --- C1["(рогахвосты)"]; D --- D1["(бабочки, древооточцы,)"];
```

ЖЕСТКОКРЫЛЫЕ
ЧЕШУЕКРЫЛЫЕ

(короеды, усачи, златки)

ПЕРЕПОНЧАТОКРЫЛЫЕ

(рогахвосты)

(бабочки, древооточцы,)

Вредители листвы и хвои

Лунка серебристая, сосновый коконопряд



ШЕЛКОПРЯД МОНАШЕНКА и ШЕЛКОПРЯД НЕПАРНЫЙ



Бабочка с медово-белыми крыльями и многочисленными темными поперечными волнистыми полосами и пятнами. Задние крылья серовато-белые с мелкими темными пятнышками по краям. Для этой бабочки характерна высокая изменчивость окраски от описанной основной формы до полностью темноокрашенных (иногда даже черных) особей. Шелкопряд-монашенка - важный вредитель лесов. Его гусеницы повреждают хвою ели и сосны, изредка - лиственницы и пихты. Встречается также на лиственных породах, особенно если эти породы являются примесью в зараженных хвойных насаждениях или находятся в их непосредственной близости (например, бук, граб, береза, клен, дуб черешчатый, липа мелколистая, лещина, а также осина, ольха и т. д.). В очагах массового размножения и при недостатке пищи гусеницы спускаются на травянистый покров и поедают, например, листья черники, и т. п.



Двупятнистая узкотелая златка (взрослое насекомое и личинка), сосновая синяя златка

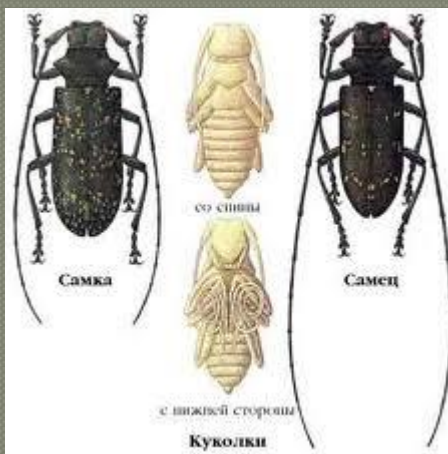


Жук, длиной 8-12 мм, темно-синий с металлическим отливом, тело овальное, до конца сужено, сверху уплотненное.

Врожденные личинки прогрызают под корой длинные извилистые ходы, кольцами вокруг ствола. Ходы заполняются бурой мукой.



Усачи: 1) серый длинноусый, 2) корневой короткоусый, 3) сосновый черный





- 1) красотел зеленый
- 2) Ляфрыя (ктыр) горбатый
- 3) наездник рода рисса



Хвойный большой рогохвост

Перепончатокрылое насекомое с цилиндрическим телом. Самка имеет длину 24-44 мм, голова и грудь в основном черные. Брюшко желтоватое, только средние сегменты фиолетово-черные. Тело закончено довольно длинным, сложным яйцекладом. Повреждения касаются древесины свежесрубленных стволов с корой или поврежденных деревьев.



ЖУК- КОРОЕД ТИПОГРАФ

Типограф - короед большой еловый. Черно-коричневый, блестящий жук-короед, длиной 4,2-5,5 мм. На лбу большой, хорошо заметный бугорок посреди переднего края. Типограф повреждает, в основном, ель, но местами также нападает на пихту и сосну. Жуки заселяют, в основном, лежащие, ветровальные, болеющие и ослабленные ели. При вспышке массового размножения нападают также на здоровые деревья.

Тело соснового усача длинное, овальное, длиной 15-24 мм. Очень длинные усики у самца полностью черные, у самки - белые с кругами. Малый черный еловый усач повреждает как стоящие, так и срубленные и упавшие хвойные деревья, чаще всего ель, изредка - пихту, лиственницу и кедр. . В кронах живут 10-15 дней. Потом разыскивают преимущественно свежесрубленные или упавшие деревья, пригодные для заселения. В это время оплодотворенные самки откладывают яйца: самки выгрызают в коре довольно глубокую ямку, в которую откладывают одно яйцо. Вышедшие личинки выгрызают в лубе и верхнем слое заболони широкие неправильные площадки.

Жуки-короеды

Сосновый лубоед. В результате его деятельности верхушка сосен как бы подстрижена, на ней мало боковых веток, редкая хвоя, на стволе видны мелкие отверстия.

Короеды каждого вида прогрызают ходы определенного рисунка. Название свое короеды получили по рисунку своих ходов.



СОСНОВЫЙ БОЛЬШОЙ ДОЛГОНОСИК

Повреждения причиняет исключительно во взрослом состоянии. Жуки всползают на молодые 3-6 летние сосны и ели и объедают кору. Не щадит также и молодые 1-2 летние саженцы.



Взрослая особь



Личинка



Куколка



Взрослый жук



Личинка



Куколка



Повреждения

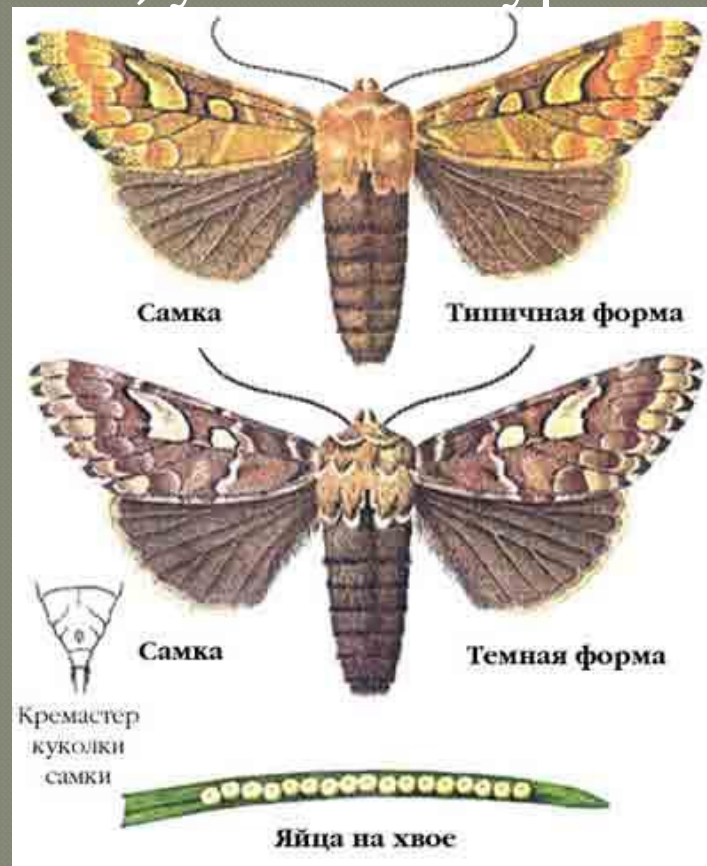
Медведка

Медведка вредит корням молодых деревьев. Она откладывает под землей в свое гнездо до 600 яичек.



Шишковая огневка

Гусеницы этих насекомых грызут шишки и выедают семена, уменьшая урожай в лесу.



Клопы

Сосновый подкорный клоп прокалывает щетинками кору деревьев и высасывает сок. Это ослабляет деревце, задерживает его развитие. Личинки клопа живут и зимуют в трещинах коры или в лесной подстилке.



МОБУ «Куярская средняя общеобразовательная школа»
ГКУ «Куярское лесничество»
Медведевский муниципальный район

Насекомые - вредители леса

Когда смотришь на лес, то кажется, что никто и ничто не может погубить его. Понаблюдаем за вредителями наших лесов.

Выполнила
учитель начальных классов
Анисова Е.В.

2016