

УРОК 43

«Зачем и как люди заботятся о почве»

Презентация составлена по материалам
ИНТЕРНЕТА учителем начальных классов
МБОУ «СОШ №24» г. Кемерово
Аксёновой В.Я.



Работа с учебником с.39



Почему землю называют кормилицей?

На земном шаре сейчас 6 млрд человек и всех кормит .. почва. Но часть населения Земли либо голодает, либо недоедает. Какой выход? Лучше ухаживать за почвой.

Самая плодородная почва - чернозём



Интенсивное использование в сельском хозяйстве



Пословицы о почве

Земля заботу любит

Земля кормилица и та есть просит

Кто землю лелеет, того и земля жалеет



*Что можно сделать
для повышения
плодородия почвы?*

Чтобы улучшить плодородие почвы, её
нужно правильно обрабатывать.

Вспашка



БОРОНОВАНИЕ



РЫХЛЕНИЕ



Полив



ХРЕСТОМАТИЯ С.88



Удобрение почвы



Удобрят почву: навозом, торфом, птичьим помётом, химическими удобрениями (сделанные человеком)

Для повышения плодородия кислых почв
в них вносят известь или золу.



Чтобы увеличить плодородие засоленных почв, в них нужно вносить размолотый гипс.



Почва нас кормит



Почва нас балует овощами



Почва нас угощает фруктами



Почвы – вековое богатство!

Почвы могут быстро разрушаться при неправильном использовании природных ресурсов.



Отчего почва разрушается?



- *Неразумная деятельность человека:*
- *строительство;*
 - *уничтожение парков и скверов;*
 - *непродуманный выпас скота;*
 - *вырубка леса;*



Ветровая эрозия



терриконы



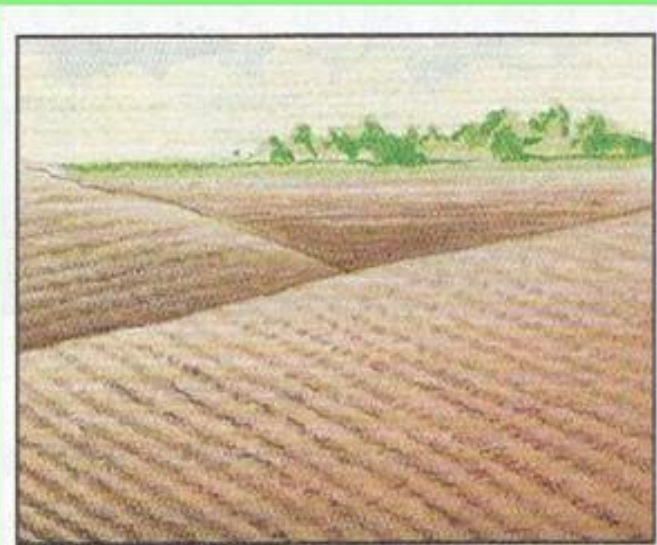
Способы защиты почв от разрушения.

- Для накопления влаги в почве применяется снегозадержание;
- Нельзя вырубать леса, лишая на больших пространствах землю естественного растительного покрова;
- Как заграждение от ветра в засушливых районах надо сажать полевые защитные полосы. Эти насаждения также будут задерживать влагу и насыщать ею воздух;
- Сохраняет почву от разрушения посев многолетних трав;
- Вспашка поперек склонов: вода при этом не сбегает, а впитывается в почву.





Нельзя распахивать землю на склоне так, что борозды спускаются **вдоль** склона. По этим бороздам после первого дождя потекут потоки воды – начало **оврага**.

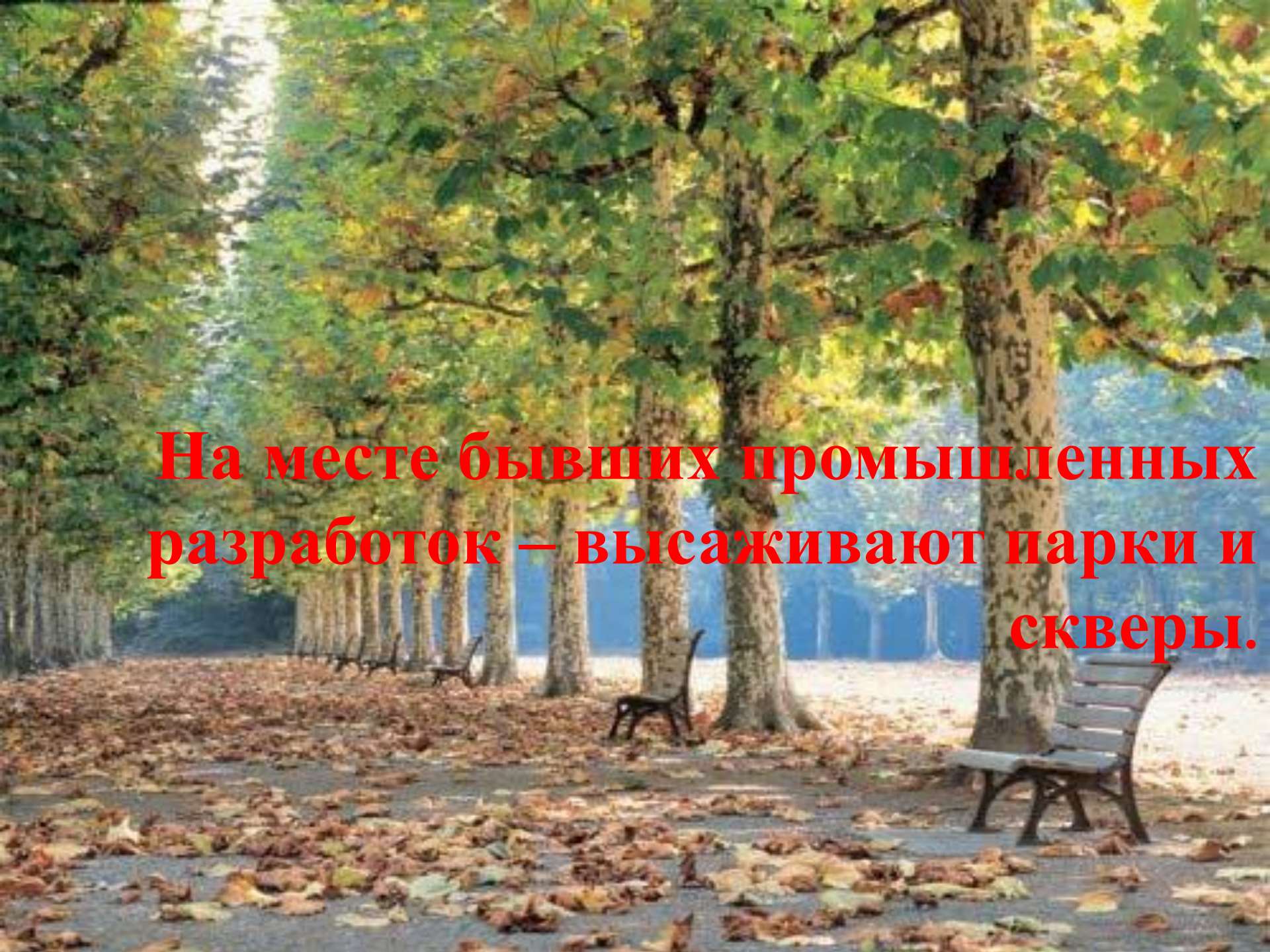


Проводить вспашку можно только **поперёк** склонов. А **крутые** склоны совсем **нельзя** распахивать.





(c) yan_victoriya photographer

A photograph of a park path in autumn. The path is covered with fallen brown and yellow leaves. Several wooden benches are spaced along the path. Tall trees with green and yellowing leaves line the path. The background shows a blue sky and more trees.

На месте бывших промышленных разработок – высаживают парки и скверы.

• Экологические проблемы.

Человек использует почву для выращивания культурных растений, распахивает, орошает, вносит удобрения, использует химические вещества для борьбы с вредителями.



В результате воздействия человека почва подвергается разрушению и загрязнению. С этим надо бороться. Надо правильно обрабатывать почву, меньше использовать химикатов и удобрений, сократить вредные выбросы предприятий.

ХРЕСТОМАТИЯ С.89

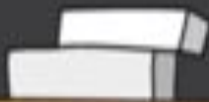


Работа в тетради для самостоятельной работы с.14-15





Домашнее задание:
с.39-42 , пересказ



источник шаблона:
Ранько Елена Алексеевна
учитель начальных классов
МАОУ лицей №21
г. Иваново

Интернет – ресурсы:

<http://www.look.com.ua/pic/201209/1024x768/look.com.ua-13886.jpg>