

Лесной водоём





Marlin



ряска



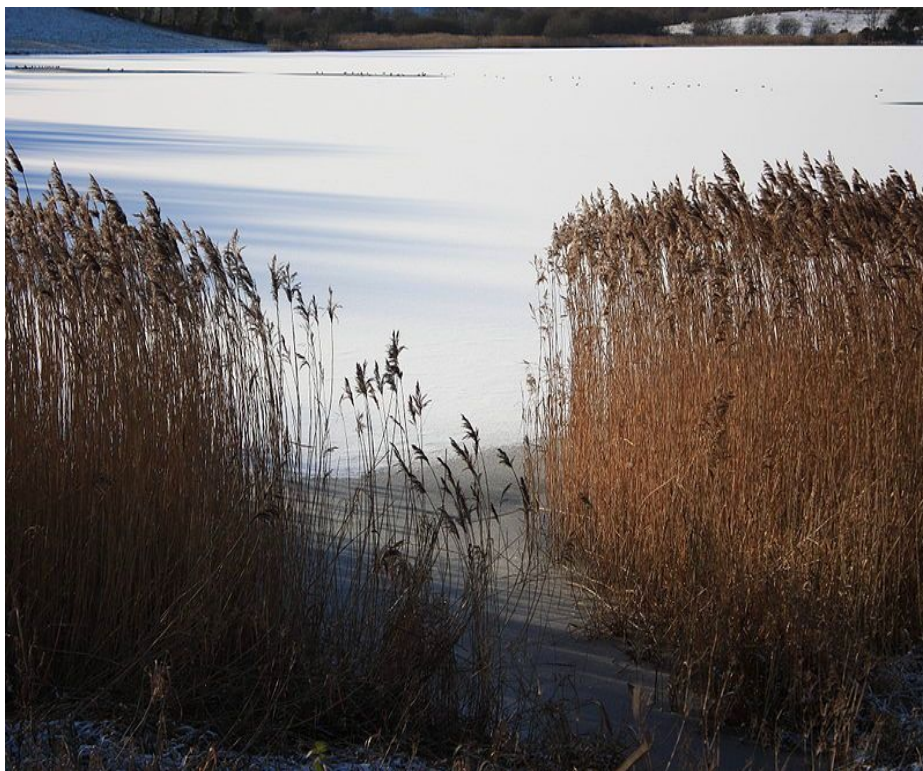
Ряска многокоренниковая



- Многокоренник встречается не очень часто в тех же водоемах, где обильно разрастаются два вида рясок.
- От нижней стороны каждого стебелька, имеющего округло-яйцевидную форму, отходит пучок красноватых или белых корешков. Цветет редко в мае-июне. У многокоренника верхняя сторона листовой пластинки темно-зелёного цвета, с хорошо заметными дугообразными жилками, а нижняя сторона, погруженная в воду, фиолетово-пурпурная. Пластинка до 6 мм в диаметре.

ТРОСТНИК





- Побеги молодого растения идут на корм крупным сельскохозяйственным животным.
- Традиционно тростник применялся человеком в строительстве, он шёл на изготовление крыш, устройство изгородей, использовался как теплоизоляционный материал и наполнитель.

камыш



- Камыш - название, которое знают все любители водоемов, но подразумевают под ним разные





рогоз

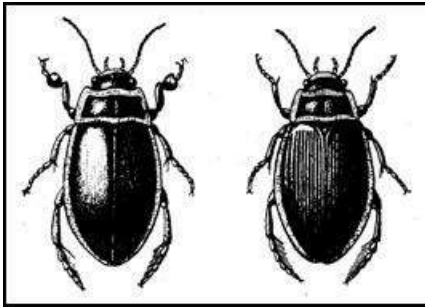


- Рогоз – болотное растение, с широким ареалом распространения. Практически по берегам всех таежных водоемов можно встретить рогоз, на берегах озер, речек, болот.

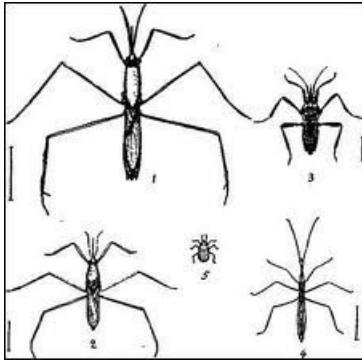
рогоз



- Узнать рогоз не сложно, по характерному соцветию в виде такой темной «сосиски» (фото). Наиболее ценен рогоз, именно когда уже выброшено такое соцветие, обычно это конец лета – осень.



водомерка



лягушка





жаба



- Жабы — ночные наземные животные, входящие в воду лишь для откладывания яиц; зимуют в земле. Полезны истреблением насекомых и моллюсков.