

**ТЕМА ПРОЕКТА:
ИССЛЕДОВАНИЕ КАЧЕСТВА
ПИТЬЕВОЙ ВОДЫ**



Ученик 3 класса «Б» МБОУ Лицей №12

Акулин Иван

Учитель Белова Ирина Евгеньевна

Химки 2015

АКТУАЛЬНОСТЬ

Пресной воды много,
а где найти источники питьевой воды?

ГИПОТЕЗА

Вся пресная вода пригодна для питья,
поэтому можно утолить жажду из любого источника.

ЦЕЛЬ ИССЛЕДОВАНИЯ

Определение качества питьевой воды и оценка
возможности ее использования.

МЕТОДЫ ИССЛЕДОВАНИЯ

1. Анализ проб воды с разных источников.
2. Изучение проб воды с помощью микроскопа.

ЗАДАЧИ

1. Взять пробу воды из:
лужи у школы;
пруда «Барашки»;
колодца на даче;
фильтра.
2. Провести наблюдение с помощью микроскопа.
3. Установить источник пригодный для использования питьевой воды.

О ВОДЕ...

Вода - это божий источник,
Вода - это солнечный свет,
Воде задаем мы вопросы,
С водой получаем ответ.



ВОДА – это прозрачная бесцветная жидкость, которая является источником жизни на земле.

- ✓ Более 70% поверхности Земли покрыто водой.
- ✓ Человеческий организм на 60-70%, а детский на 80% состоит из воды.
- ✓ Вода доставляет в клетки организма питательные вещества (витамины, минеральные соли) и уносит отходы жизнедеятельности.
- ✓ Вода участвует в процессе терморегуляции и дыхания.
- ✓ Человеку необходимо как минимум 1,5 литра воды в день.

ИСТОЧНИКИ ВОДЫ

Лужа у школы



Колодец на даче



Вода из фильтра

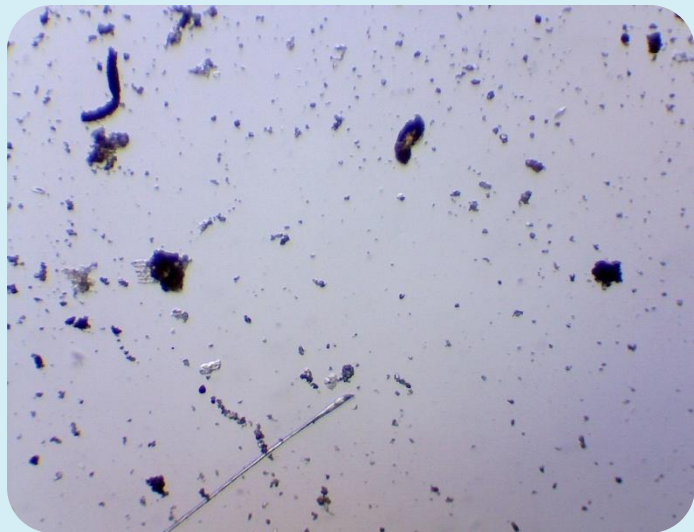


Пруд «Барашки»

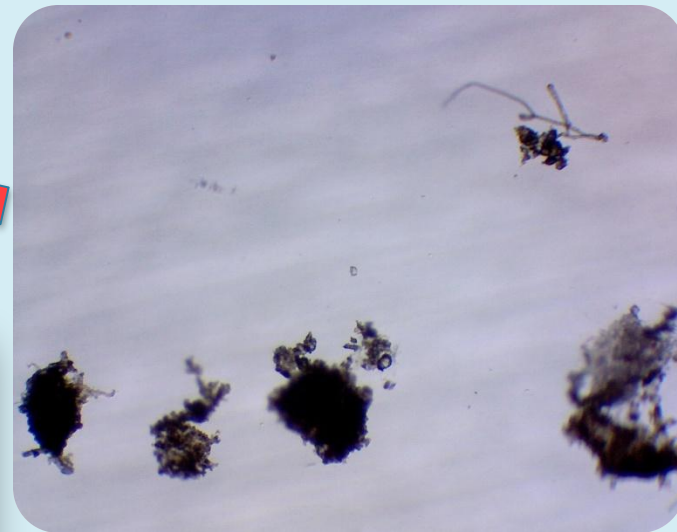


НАБЛЮДЕНИЕ СПОМОЩЬЮ МИКРОСКОПА

Лужа у школы



Пруд «Барашки»



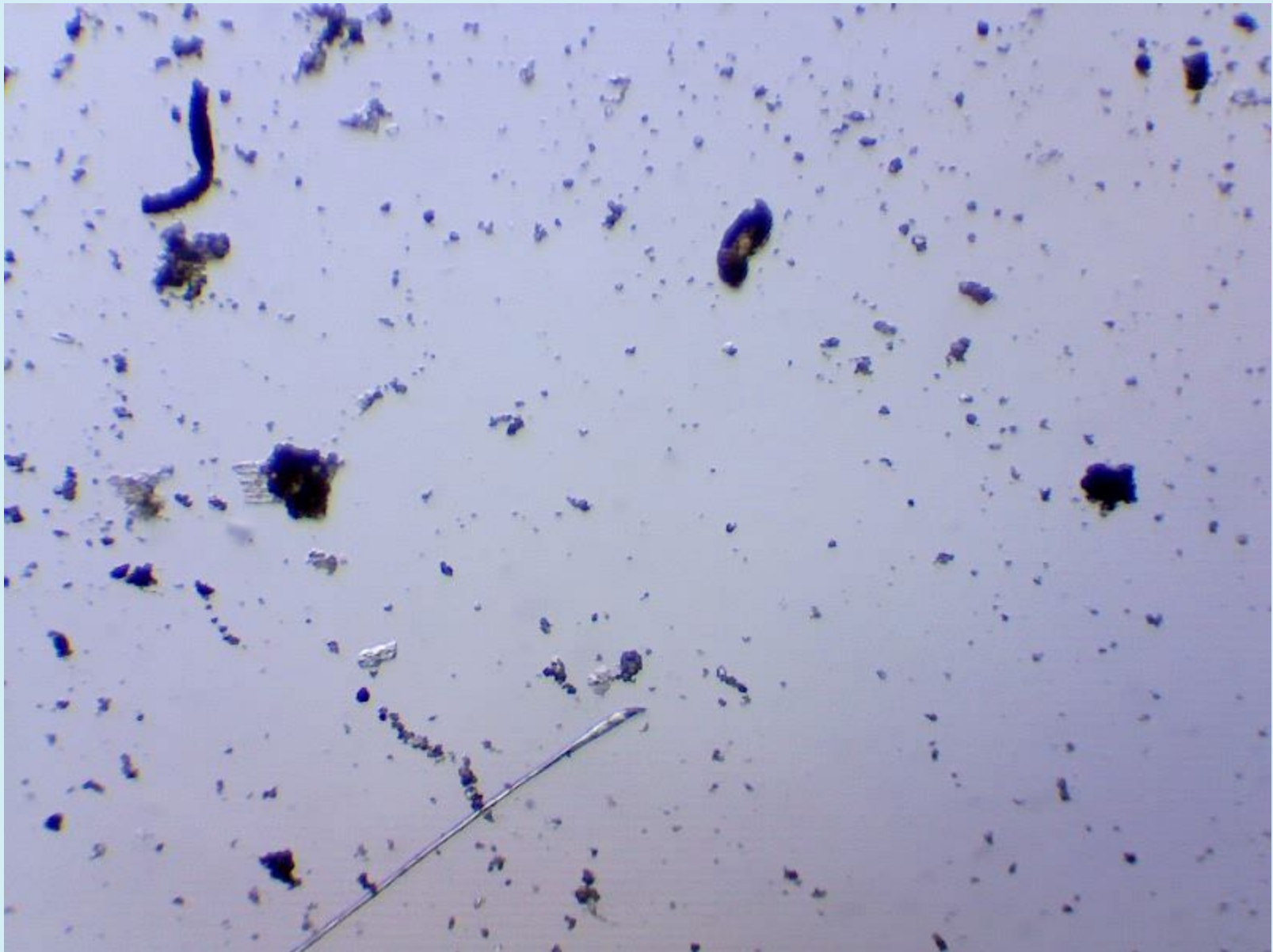
Колодец на даче



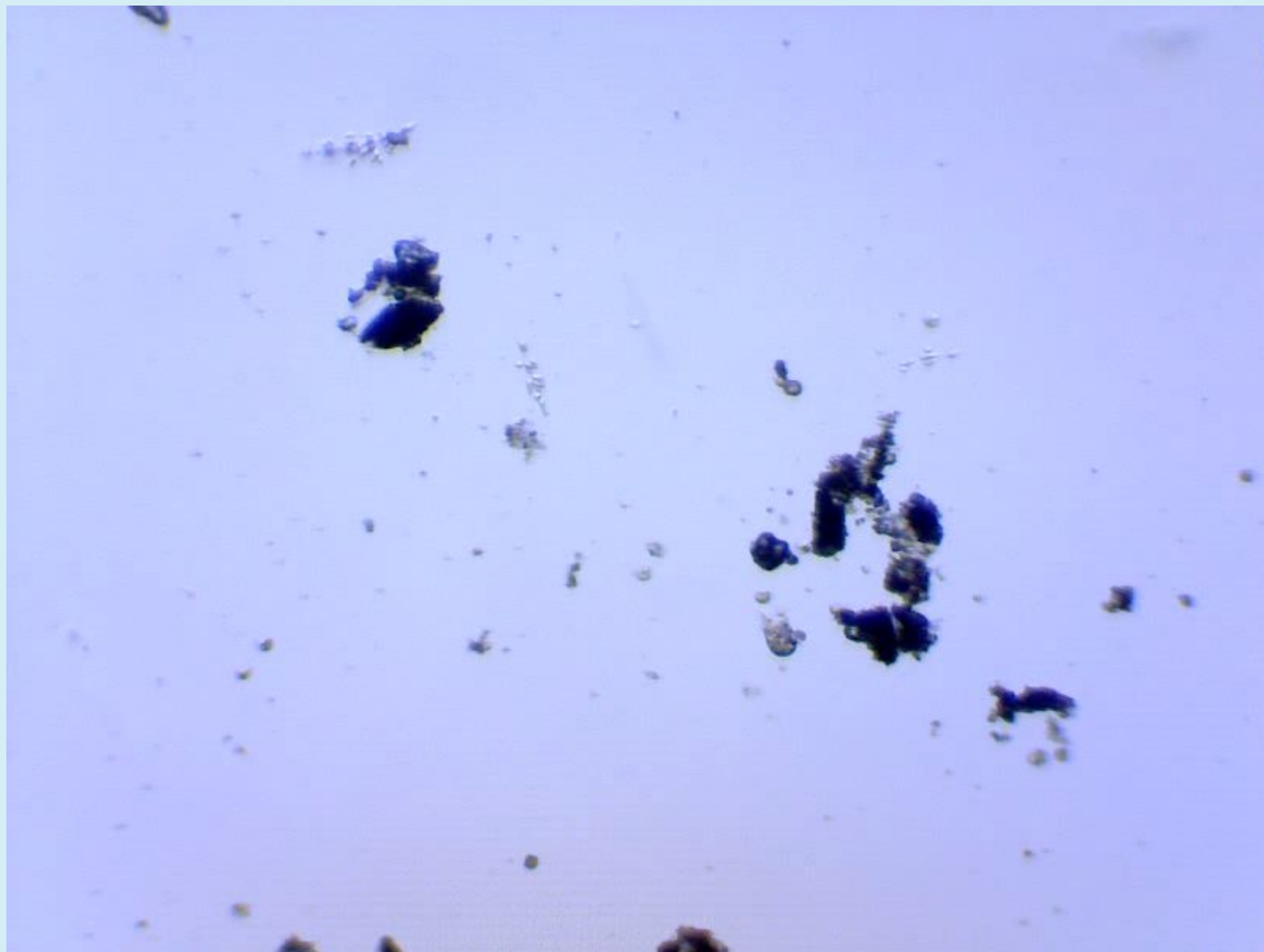
Вода из фильтра



Видео «ЛУЖА У ШКОЛЫ»



Видео «ПРУД «БАРАШКИ»



Видео «КОЛОДЕЦ НА ДАЧЕ»



Видео «ВОДА ИЗ ФИЛЬТРА»



РЕЗУЛЬТАТЫ ИССЛЕДОВАНИЯ

ИСТОЧНИКИ ПРИМЕСИ	Лужа у школы	Пруд «Барашки»	Колодец на даче	Вода из фильтра
Живые организмы (бактерии)	Присутствуют	Присутствуют	Присутствуют (не значительно)	-
Органические вещества (листья, остатки живых организмов)	Присутствуют	Присутствуют	-	-
Твердые вещества (глина, песок)	Присутствуют	Присутствуют	-	-

В трех источниках из четырех наблюдались примеси из бактерий, органических веществ и твердых частиц в разных соотношениях, которые могут нанести вред здоровью.

И только в воде из фильтра примесей не было!

ВЫВОД: Моя гипотеза не подтвердилась.

**НЕЛЬЗЯ ПИТЬ ВОДУ
ИЗ ЛЮБОГО ИСТОЧНИКА!!!**



Потому что в воде могут находиться примеси в виде живых организмов, органических веществ и твердых частиц, которые могут нанести вред здоровью!!!



**СПАСИБО
ЗА
ВНИМАНИЕ!**