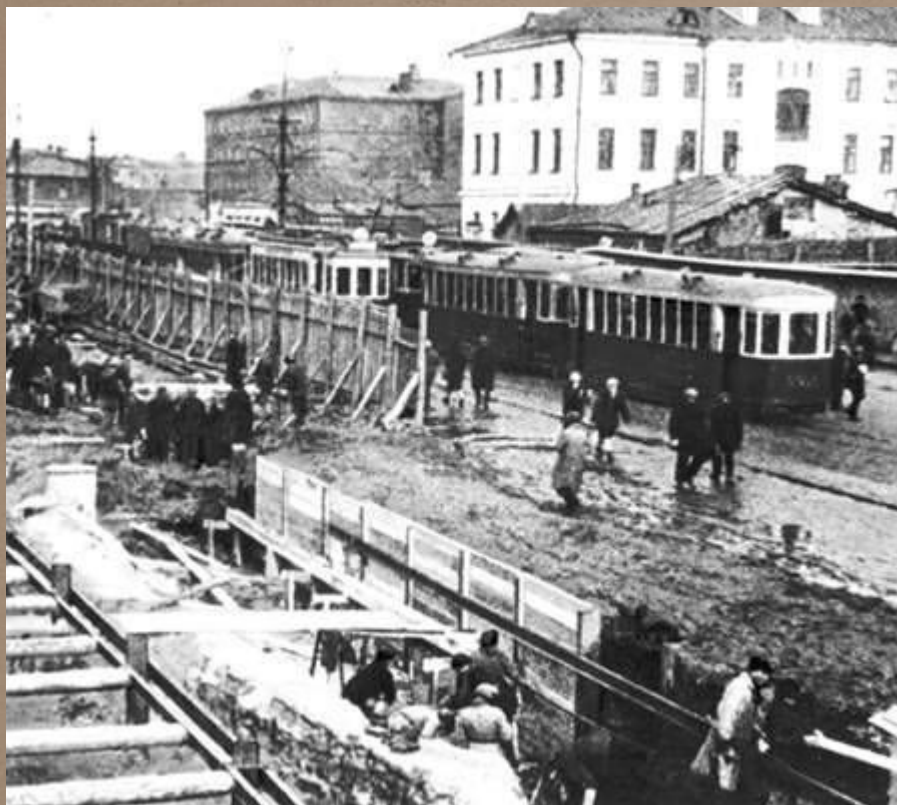


80 лет Московскому метрополитену



Строительство первой линии метро

15 мая 1935 года в 5 часов 48 минут в тоннелях Московского Метрополитена включили ток, затем вышел первый поезд, а в 6 часов 45 минут двери 13 станций первой ветки метро открылись и приняли своих первых пассажиров.

Как строили метро



Как строят метро сегодня



Встреча первого поезда 1935 год



13 станций, которые
обслуживали 14 поездов



Станция метро Маяковская в тяжелые годы войны



И уже в первую воздушную тревогу в ночь на 22 июня 1941 года в метрополитене оказалось около 500 тыс. человек, многие из которых не вмещались на станциях и вынуждены были прятаться в тоннелях метро.

Как менялись поезда метро



Наземные станции метро



Турникеты



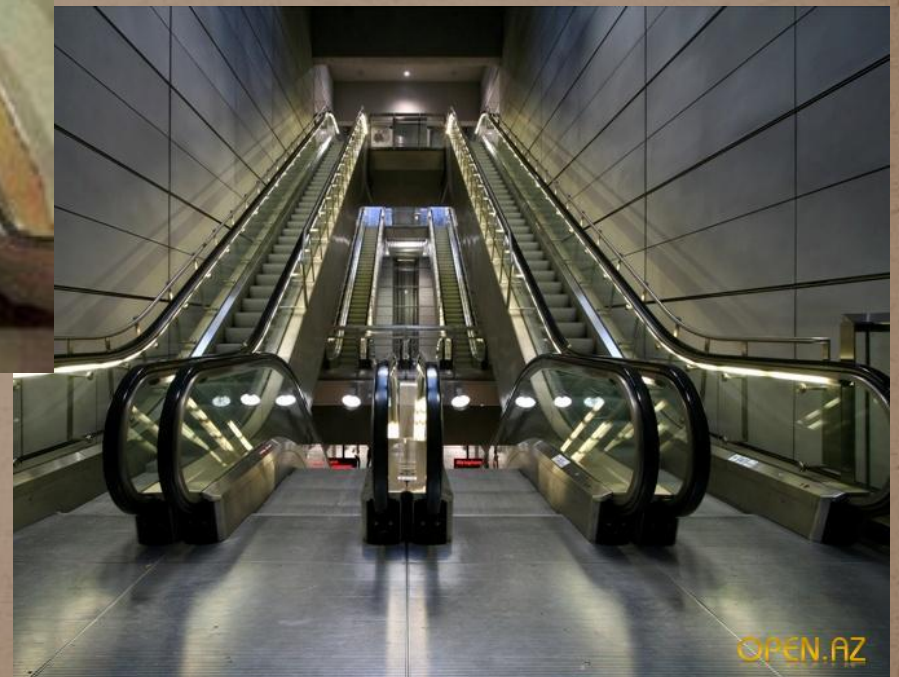
1476686



МОСКОВСКИЙ
МЕТРОПОЛИТЕН



Эскалаторы



Первые станции метро



Новые станции метро



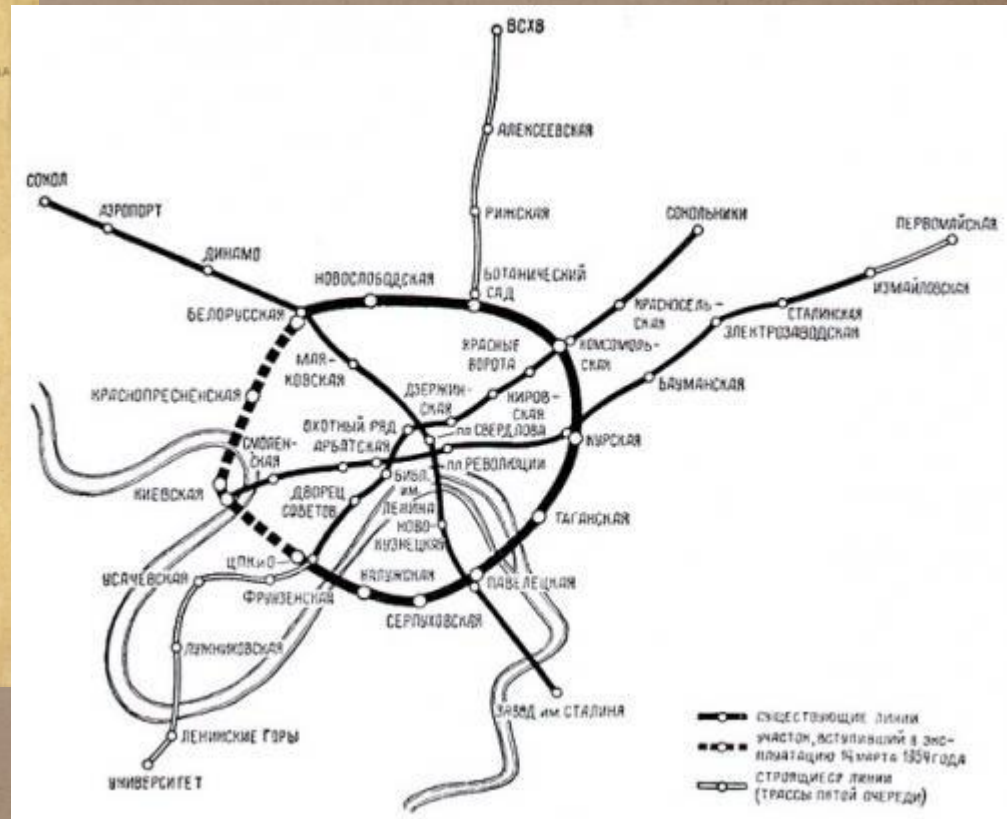
Самые красивые и необычные вестибюли метро





Московский Метрополитен в 40-е и 50-е годы

СХЕМА ЛИНИЙ
МЕТРОПОЛИТЕНА
Г. МОСКВА



Современная и будущая схемы метро

метро

