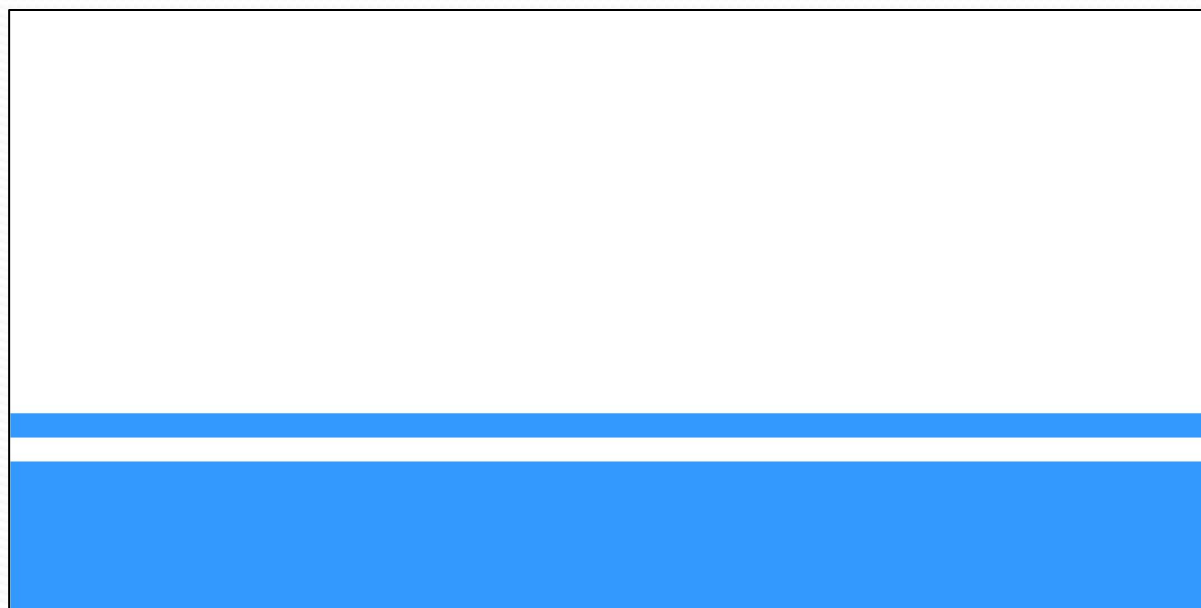


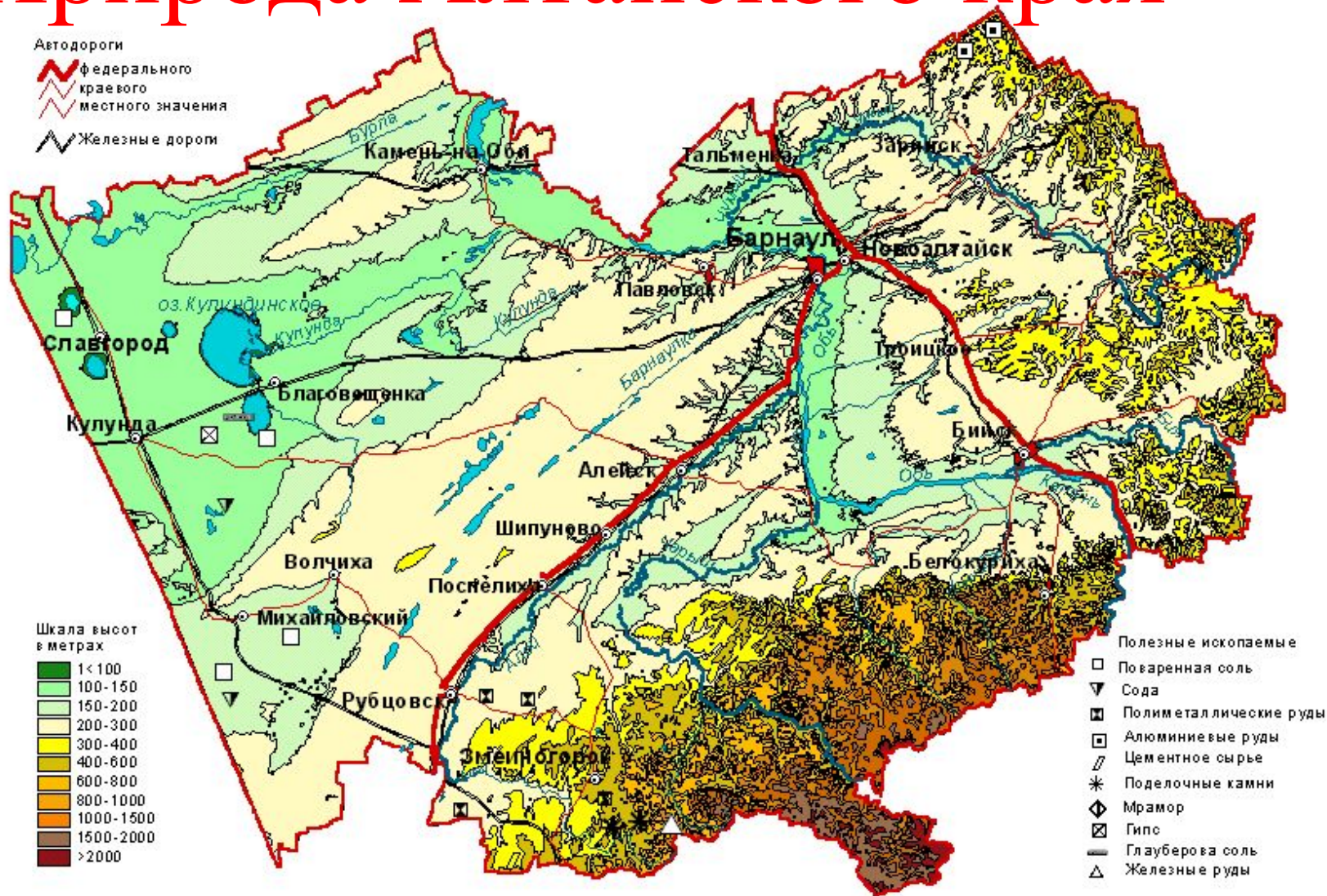
# АЛТАЙСКИЙ КРАЙ



# Символика алтайского края



# Природа Алтайского края





# Растительный и животный мир

- В фауне края насчитывается более 320 видов птиц и 90 видов млекопитающих.
- Здесь произрастает около 2000 видов высших сосудистых растений. К особо ценным относятся:
  - золотой корень, маралий корень, красный корень, марьин корень , солодка уральская, душица, зверобой, девясил высокий и другие.
- Лесной фонд занимает 26 % площади края.

# Полезные ископаемые

Полезные ископаемые Алтайского края включают:

полиметаллы, поваренную соль, соду, бурый уголь, никель, кобальт, железную руду и драгоценные металлы.

Алтай знаменит уникальными месторождениями:

яшмы, порфиров, мраморов, гранитов, охры, минеральными и питьевыми водами, природными лечебными грязями

# Знаменитый горнолыжный курорт Горная Шория





# Перевал Бугузун

Перевал Бугузун — соединяет Тыву и Алтай. Именно соединяет, это единственная дорога по которой можно проехать в соседнюю республику. А еще, это самое ближнее место, где можно увидеть Буддистскую ступу.



# Памятник М.Т. Калашникову

Памятник М.Т. Калашникову Михаил Тимофеевич родился и вырос в с. Курья, с детства проявлял интерес к технике. Изобретённая им конструкция автомата, а также пулемёта и охотничьего оружия отличается простотой и оригинальностью. АК-47 был признан самым надёжным и неприхотливым стрелковым оружием в 55 странах мира.





# Остров Патмос

Остров Патмос — это скалистый и живописный остров расположен на середине Катуня. Деревья и цветы придают красоте острову, цветущие с ранней весны и до поздней осени. На острове находится женский монастырь. Подвесной мост, соединяющий скалы острова со скалами на берегу Катуня — это единственный путь на остров Патмос.



# Заочное путешествие по Большому Алтаю начинается





# Вид с горы близ Белокурихи

Река Песчаная





# Они занесены в КРАСНУЮ КНИГУ

Баран алтайский



Алтайский олень



Снежный барс





**Спасибо за внимание  
и до новых встреч!!!**

