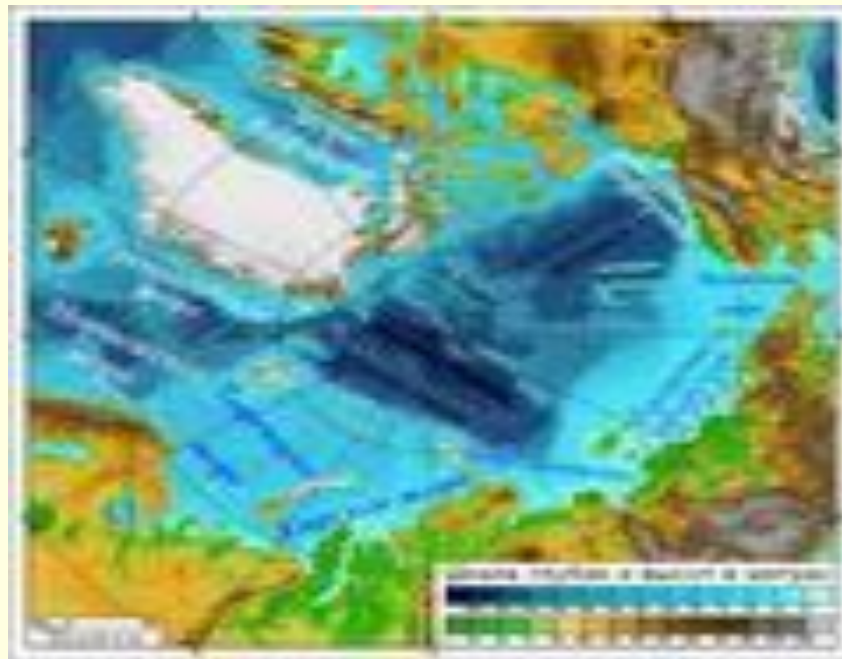


Арктика. Ледяная зона

Урок окружающего мира в 4 классе. Учитель: Попова Л. Н.
МОУ Большекарайская СОШ

- Северные районы нашей страны – Арктику – называют ещё ледяной зоной. Это Северный Ледовитый океан и многочисленные острова, расположенные в нём



Зима в Арктике

- Зима в Арктике холодная и долгая. Зимой часто бушуют метели, свирепствуют морозы. Зимой океан скован льдом



- Ветер, морские течения ломают, передвигают толстые льды. Во время бури льды сталкиваются друг с другом. Со страшным ревом и грохотом они ломаются на куски, поднимаются глыбами и надвигаются одна на другую, образуя ледяные холмы - **ТОРОСЫ**



Зимой солнце в Арктике долго не показывается над линией горизонта. Наступает долгая **полярная ночь** и длится **176** суток.



- **Что за чудо-чудеса: загорелись небеса!**
- **Ой, горит-пылает пламя над сверкающими льдами!**
- **Кто зажег огонь чудесный,**
- **Золотой огонь небесный?**
- **Никого за тучей нет.**
- **Это с неба льется свет.**



- **Полярное сияние** – быстро меняющееся свечение отдельных участков ночного неба происходит в результате свечения разреженных слоев воздуха



Лето в Арктике

- На смену длинной ночи приходит **полярный день**. Круглые сутки светло. Полярный день длится **189** суток. Наступает короткое лето



Солнце летом в Арктике поднимается невысоко, его лучи мало нагревают поверхность, покрытую льдом и снегом. Только у берегов сильными ветрами лёд взламывается и начинает таять



Растительность Арктики

- Растительность скудная. Только мхи и лишайники



Животные Арктики



едь



ПТИЧИЙ БАЗАР

- В летнее время на острова слетаются множество птиц. На скалистых берегах откладывают яйца и выводят птенцов.



Птицы Арктики





Полярные станции



Ресурсы:

- <http://mir-map.ru/>
- <http://pptcloud.ru/kartinki/>
- <http://www.tepid.ru>