

АРКТИКА .

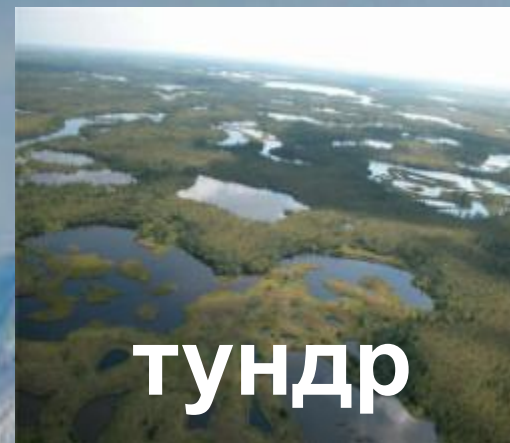
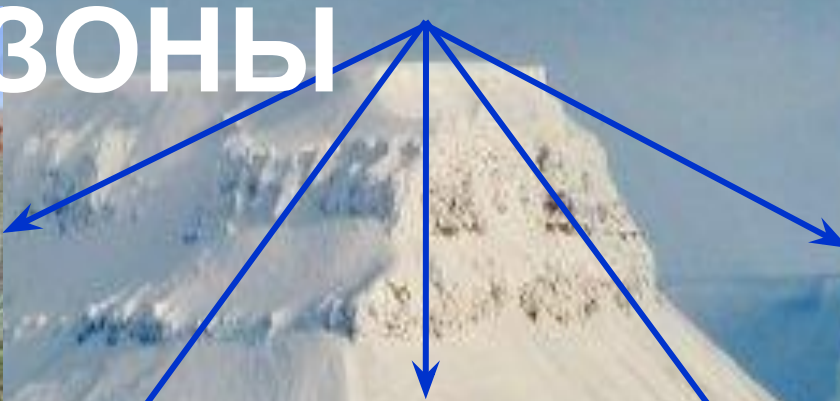
ЦАРСТВО СНЕГА И ЛЬДА

Подготовила учитель начальных
классов ГКООУ «Мореновская
областная
санаторно-лесная школа» Цопа О.Н.
2013 г. (Начало)

ПРИРОДНЫЕ ЗОНЫ

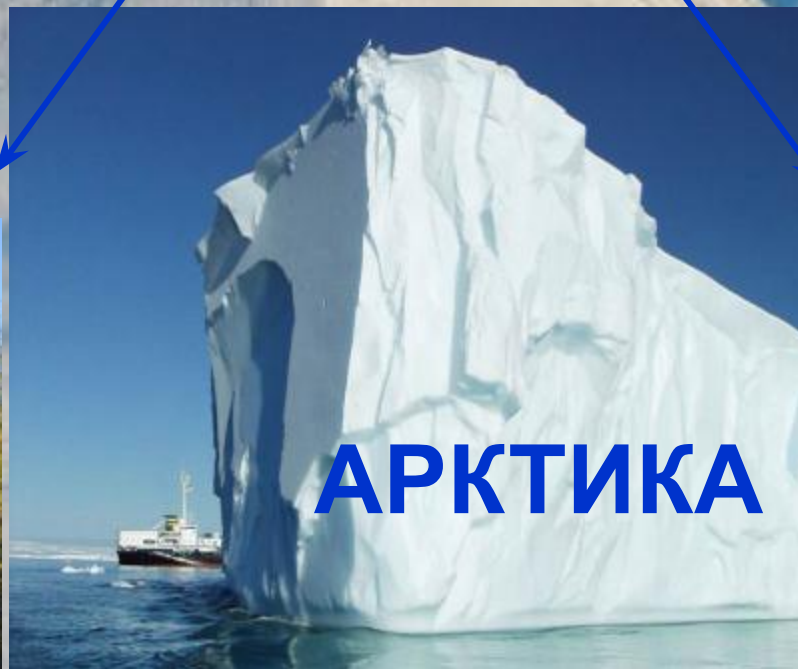


степь



тундр

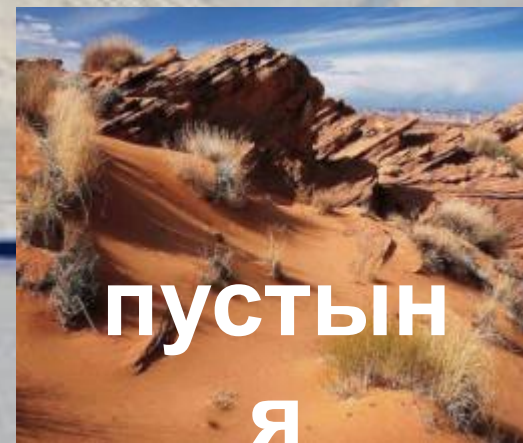
а



АРКТИКА



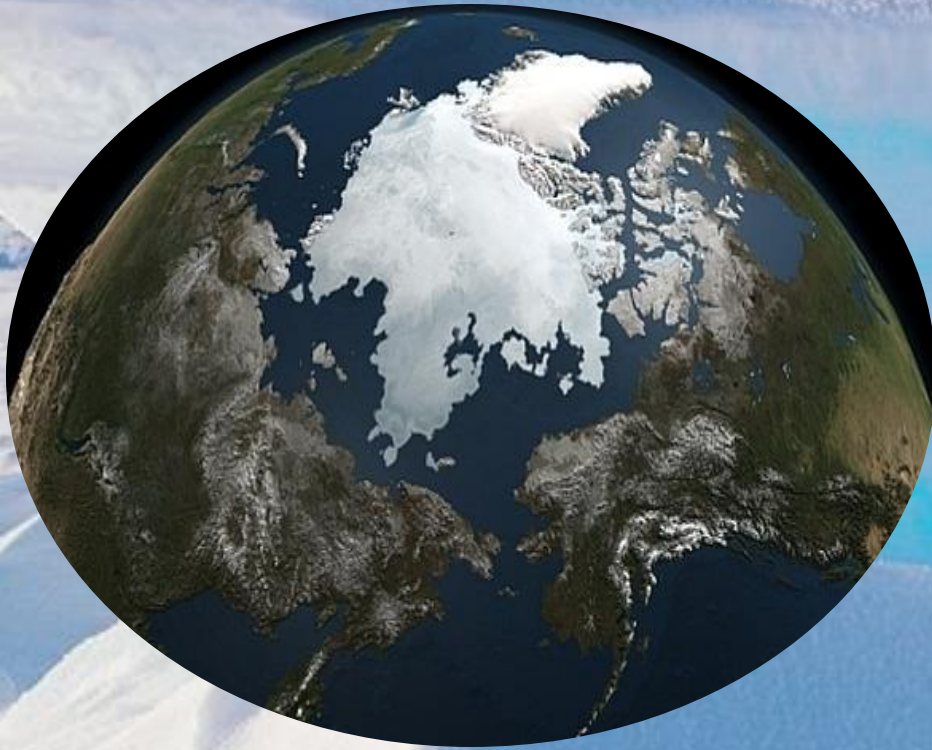
лес



пустын

я

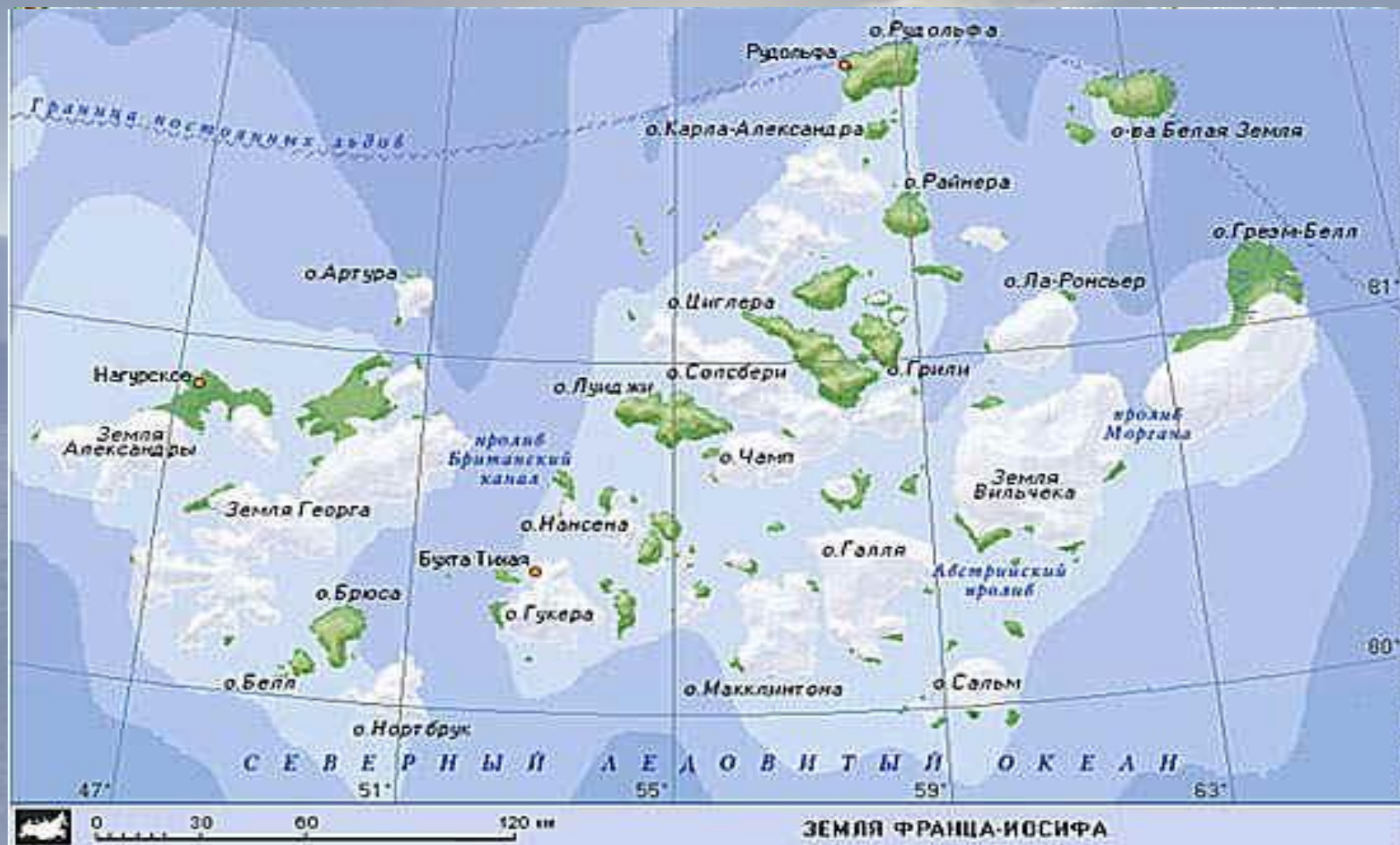
Северный полюс



Издавна эту область
Земли называют
АРКТИКОЙ

-от греческого слова
arktikos - северный,
так древние греки
называли
расположенное в
северной части неба
созвездие
Большой Медведицы

Северный ледовитый океан и его острова



ПЛАН РАБОТЫ



1. Почему здесь такие суровые условия? (задача для географов)
2. Какие растения встречаются в этой зоне? (задача для ботаников)
3. Какие животные встречаются в этой зоне? (задача для зоологов)
4. Какова деятельность человека в зоне арктических пустынь? (задача для экологов)





Освещенность

