

Учебный проект по окружающему миру на тему: «Бывают ли страны наоборот?»

Подготовили ученики 2 В класса

Классный руководитель:

Николович Елена Ивановна

Гимназия №49

СПБ

2012

Мы путешествовали по просторам: 📣

Северной
Америки

Евразии

Южной
Америки

Африки

...далека и
таинственная

Осталась последняя неисследованная Земля...

Историки

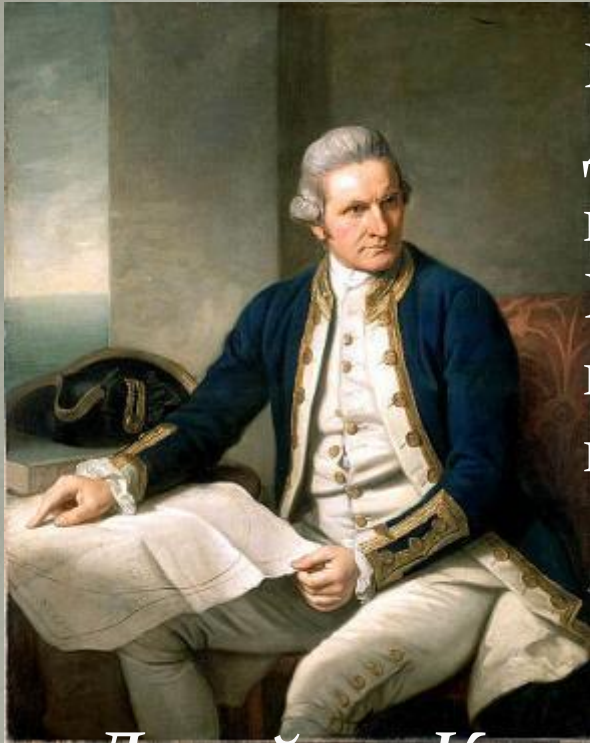


Первооткрыватели

- Первыми европейцами побывавшими на этом континенте были датчане в 1432 году. В 1642 году они направили на исследование таинственной Земли капитана Абеля Тасмана. Он открыл остров Тасмания и исследовал северное побережье.



Первооткрыватели



Джеймс Кук

В 1770 году английский капитан Джеймс Кук открыл восточное побережье Австралии и назвал его Южный Уэльс. Он первый европеец, встретившийся с коренным населением - аборигенами .



Коренные жители



- Аборигены – коренные жители этой земли. Они были искусными охотниками, пасли овец и владели особым видом оружия бумерангами.



Географы



География материка

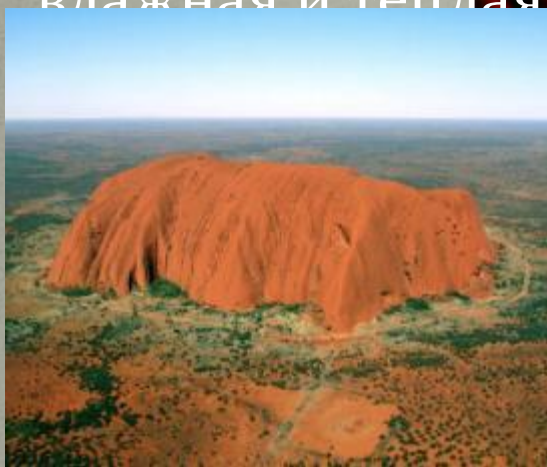
- Австралия в переводе с латинского «южный» - государство в южном полушарии занимающее материк Австралия и остров Тасмания. Омывается Тихим и Индийским океанами. Шестое по площади государство в мире после России, Канады, Китая, США и Бразилии.

Большую часть территории занимают пустыни и низменные территории. На востоке материка сильно разрушенные невысокие горы. Рек мало, озера наполняются только в сезон редких дождей



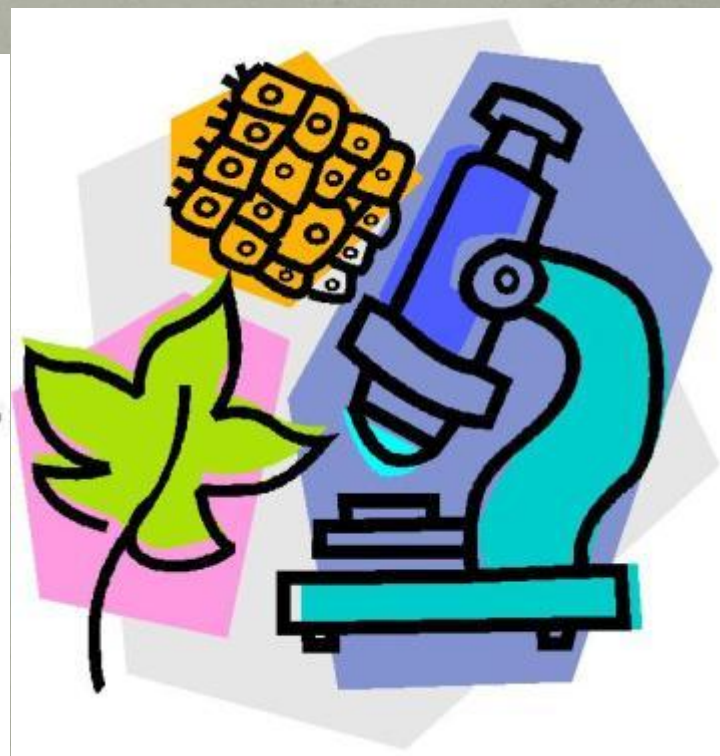
Климат и природные ресурсы

Климат суровый и засушливый. Осадков крайне мало. Наиболее пригодны для жизни прибрежные территории. Лето тут влажное и сухое, а зима влажная и теплая.



Основное природное богатство – минеральные ресурсы- 6-е место в мире по запасам угля. Имеет значительные запасы золота и алмазов. Есть нефть и природный газ.

Биологи



Животные и птицы Австралии



● Райская птичка



● Какаду



Животные Австралии

- Наиболее известными представителями австралийской фауны являются – дикая собака Динго, утконосы и ехидны, сумчатые: коалы, кенгуру, вомбаты. На материке самое большое количество ядовитых змей.



Вомбат

- роющее норы животное, по внешнему виду напоминают небольших медведей. Норы образуют под землей сложные системы передвижения. Питаются побегами трав, мхом, грибами и ягодами. После верблюда, самый экономичный потребитель воды в мире. Плохо переносит холод. Водятся только в Австралии.



Коала

- Большую часть своего времени проводит во сне. Питается листьями эвкалипта. Перемещаются по деревьям. Если чувствуют опасность – могут быстро забраться на высокое дерево. На землю спускаются редко. Внешне похожи на милых плюшевых медвежат.



Кенгуру

- Кенгуру – символ Австралии наряду со страусом Эму. Эти животные выбраны для герба Австралии. Кенгуру большое животное с мощными задними лапами и длинным толстым хвостом. Передвигается прыжками, длиной 6-9 метров. Могут развивать скорость до 50 км/час.



Растительный мир

- около 12 тысяч видов растений, более 9 тысяч можно встретить только на этом континенте. Чаще встречаются акации и эвкалипты, а также бутылочное дерево и бамбук. Но из-за климата лесные ресурсы Австралии невелики. Выращивают пшеницу, ячмень, овес, рис, кукурузу, овощи и многие фруктовые деревья.



Социологи



Символы Австралии

- Флаг Австралии. Синий цвет флага символизирует океан омывающий Австралию. Флаг в верхнем углу означает принадлежность страны британскому содружеству. Шесть белых звезд – шесть штатов Австралийского союза. На гербе Австралии изображены кенгуру и



Население

- В настоящее время проживают 21 млн человек. Большая часть живет в городах Сидней и Мельбурн. Официальный язык английский. 82% населения – австралийцы, 7% англичане, 1% - аборигены. Большинство населения – потомки мигрантов 19 века. Валюта – австралийский доллар.



Путешествуйте
подольше и подальше.

Узнавайте ! Мир-
интересней, чем Вам
кажется!

